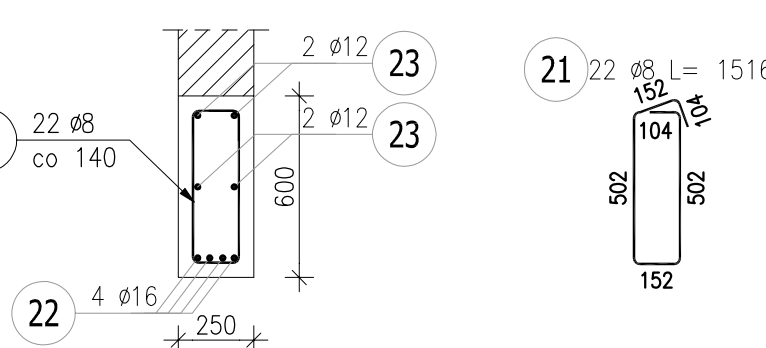


Nadproże NZ-8 Lśw=2815  
wyk. 1x, 1:25




- 1) Opis kształtu pręta: PN-EN ISO 3766 metoda B (osiowo)
- 2) Opis długości haka: gabarytowy
- 3) Długość pręta L: suma wymiarów osiowych

1. Rysunek rozpatrywać łącznie z projektem architektonicznym, projektami branżowymi oraz rysunkami konstrukcyjnymi elementów powiązanych z przedstawionymi elementami.
2. Przed wykonaniem elementów wymiary sprawdzić na budowie.
3. W miejscach zamurowanych otworów należy uzupełnić je materiałem zgodnym z wcześniej użytym lub innym o podobnych parametrach.
4. Pręty NR 1 łączyć mijankowo na zakład o długości min. 80 cm.

slupy, belki, stropy = 25mm i > według części rysunkowej niniejszego opracowania  
otulina boczna wieńcy = 45 mm  
otulina nadproży = 45 mm

beton konstrukcyjny:  
elementy konstrukcyjne z wyłączeniem samodzielnych nadproży - B30 (C25/30)  
nadproża niepołączone z innymi elementami - B20 (C16/20)  
stal zbrojeniowa A-IIIIN gat. B500SP - EPSTAL  
stal konstrukcyjna S235 (St3S), S355 (18G2)

Przedmiotowy projekt jest przedlony przez autorkę z dnia 4. lutego 1994r. (Czasów Listów nr 24 z dnia 23.02.1994r.). Zwiększenie egzemplarzy, odprowadził ich inni wprowadzając do druku oraz sporządzając załączniki. Wskazanie na konieczność i projektu budowlanego lub wykonawczego jest zgodne z autorskimi treściami zastrzeżeniami.			
	<b>STUDIO QUADRATO</b> arch. Hanna Kramkiewicz-Lednicka pracownice: 40-500 Katowice, ul. Szpalskiej 5 tel./fax (32) 237 06 06 e-mail: hanna.kramkiewicz@studioquadrato.pl		NIE PROJEKT
OBIEKT: PRZEBUDOWA I ROZSZERZENIA BUDYNKU NR 7 SZPIALA NR 2 W MIEJSCOWOŚCI "ORGANIZACJA SZKOLEŃ CENTRUM MEDYCYNY FIZJOTERAPII I REHABILITACJI JAKOŚCIĄSIĘ KONTAKTOWA NA WYDZIALE KARDIOLOGII KLINICZNEJ CHOROZÓW WIEKOWYCH, ANGIOLOGII I NEFROLOGII FIZJALNEJ SZPIALA SPECJALIZACJONISTY W P. BYTOM, UL. S. BARTOŁO 15, N. koordynat: 268/45	DATA 02/2011		PW
BRANŻA KONSTRUKCJA	TREŚĆ: Schemat konstrukcji przysięgi (1 kondygnacji) w ośsiach 4-10	SKALA 1:25, 1:100	
AUTOR/ OPRAWIACZ	mgr inż. Tomasz Kozielski mgr inż. Szymon inż. Piotr Małach mgr inż. SK/9888/PWK/05 mgr inż. Bartosz Janowski mgr inż. SK/7389/PWKb/17	DATA 01.2020	NR 175
SPRAWDZIŁ			K.2.02