

OPIS PRZEDMIOTU ZAMÓWIENIA

Wynajem sprzętu oświetleniowego i konstrukcji na potrzeby Festiwalu Misteria Paschalia 2025

I. Informacje ogólne

1. Przedmiotem zamówienia jest wynajem urządzeń oświetleniowych i konstrukcji scenicznych wraz z ich montażem, obsługą i demontażem na potrzeby koncertów odbywających się w Krakowie oraz w Wieliczce w ramach Festiwalu Misteria Paschalia 2025 w Kościele św. Marcina, Zamku Królewskim na Wawelu, Kopalni Soli w Wieliczce, Centrum Kongresowym ICE, Bazylice Dominikanów pw. Świętej Trójcy, Kościele św. Marcina, Kościele pw. św. Katarzyny Aleksandryjskiej, Bazylice Nawiedzenia Najświętszej Maryi Panny, Filharmonii Krakowskiej oraz Pałacu Potockich w dniach **12.04. – 20.04.2024 r.**
2. W przypadkach oznaczonych (*) Zamawiający dopuszcza możliwość wykorzystania przy realizacji zamówienia urządzeń równoważnych jakościowo i technicznie urządzeniom opisanym przez Zamawiającego. Przez urządzenia równoważne należy rozumieć urządzenia o takich lub nie gorszych parametrach od urządzeń, które określone zostały w niniejszym opisie. Urządzenia równoważne mają odpowiadać pod względem jakości i funkcjonalności wskazanym w opisie urządzeniom, zapewniać osiągnięcie oczekiwanych efektów oświetleniowych identycznych lub lepszych niż te gwarantowane w wyniku zastosowania wskazanych urządzeń, a także gwarantować współpracę wszystkich elementów systemu oświetleniowego. W przypadku zaoferowania urządzeń równoważnych Wykonawca zobowiązany jest do wskazania opisu tych urządzeń, w tym nazwy producenta i parametrów technicznych.
3. Zamawiający nie zapewnia noclegów ani wyżywienia pracownikom Wykonawcy.

II. Wymagania ogólne:

1. Wszystkie konstrukcje muszą zapewniać bezpieczne użytkowanie zarówno w zakresie wymaganej wytrzymałości konstrukcji, jak również pod względem zachowania zasad bhp i p/poż. oraz innych przepisów szczegółowych w zakresie wykonywanych czynności. Wymagana nośność podestów nie mniejsza niż 700 kg/m² i nie większa niż 1000 kg/m².
2. Wykonawca zapewnia na swój koszt transport sprzętu oświetleniowego oraz konstrukcji wraz z urządzeniami niezbędnymi do ich montażu i demontażu.
3. W przypadku poprowadzenia okablowania przez ciągi komunikacyjne lub miejsca widoczne musi być ono zabezpieczone najazdami kablowymi lub czarną taśmą zabezpieczającą.
4. Przedmiot zamówienia obejmuje również:
 - a. doprowadzenie zasilania oraz okablowania sygnałowego do wszystkich wykorzystywanych urządzeń;
 - b. zapewnienie łączności bezprzewodowej pomiędzy realizatorem oświetlenia oraz technikami;
 - c. zapewnienie zasilania UPS do konsolet;
 - d. zapewnienie wszystkich elementów potrzebnych do montażu i zabezpieczenia urządzeń, w tym kompletu linek zabezpieczających do podwieszonych urządzeń;
 - e. zapewnienie okablowania elektrycznego i rozszycia zasilania do lampek pulpitowych zapewnionych przez Zamawiającego na danej lokalizacji (do 30 lampek) oraz zapewnienie dimmerów;
 - f. zapewnienie kompletu zapasowych urządzeń oświetleniowych – po jednym dla każdego rodzaju lamp (jeżeli Wykonawca zaoferował realizację przedmiotu zamówienia w tym zakresie w Formularzu ofertowym Wykonawcy – załączniku nr 2 do SWZ);
 - g. zapewnienia do każdej lokalizacji co najmniej 1 technika posługującego się językiem angielskim (jeżeli Wykonawca zaoferował realizację przedmiotu zamówienia w tym zakresie w Formularzu ofertowym Wykonawcy – załączniku nr 2 do SWZ).
5. Zamawiający zapewnia realizatora oświetlenia na wszystkie koncerty.

DZP-271-04/2025
Załącznik nr 1 do Specyfikacji Warunków Zamówienia

6. Na cały okres realizacji zamówienia Wykonawca musi zapewnić wykwalifikowanych techników oświetleniowych, w liczbie odpowiedniej do realizacji załączonego harmonogramu.
7. Zamawiający dokonał konfiguracji sprzętu z uwagi na jego właściwości użytkowe i specyfikę miejsca gdzie będzie organizowane wydarzenie. Konfiguracja sprzętu ma wpływ na wymaganą jakość i niezawodność system oświetleniowego.

III. Spis urządzeń i konstrukcji w podziale na lokalizacje

1. PAŁAC POTOCKICH (Kraków, Rynek Główny 20, w dniach 12-16.04.2025 r.)

a. Oświetlenie

LP	Opis sprzętu	Produkt wzorcowy gwarantujący poprawną współpracę wszystkich elementów systemu sprzętu oświetleniowego	Ilość sztuk	Termin wynajmu
1.	Naświetlacz LED RGBW	CLF ARES *lub równoważne	6	12-16.04.2025
2.	Projektor/lampa LED	Lampa video LED 3200K/5600K *lub równoważne	8	12-16.04.2025
3.	Statyw	Statyw min 2,4m do w.wym lamp *lub równoważne	8	12-16.04.2025
4.	Reflektor typu PAR, 30W	PAR 36 + hak *lub równoważne	8	12-16.04.2025
5.	Statyw	lekki statyw min 3,5m czarny *lub równoważne	8	12-16.04.2025
6.	Lampa typu LED PAR	PAR LED RGBW CICHY *lub równoważne	6	12-16.04.2025

2. KOŚCIÓŁ ŚW. MARCINA (Kraków, ul. Grodzka 56, koncert w dniu 13.04.2025 r.)

LP	Opis sprzętu	Produkt wzorcowy gwarantujący poprawną współpracę wszystkich elementów systemu sprzętu oświetleniowego	Ilość sztuk	Termin wynajmu
1.	Naświetlacz LED RGBW	CLF ARES *lub równoważne	3	13.04.2025
2.	Projektor	Projektor gobo IP65 3200 K *lub równoważne	1	13.04.2025
3.	Statyw	Statyw pod projektor gobo *lub równoważne	1	13.04.2025
4.	Reflektor profilowy LED	Profil LED26° 3200 K CRI >90 *lub równoważne	2	13.04.2025
5.	Statyw	Statyw Gravity *lub równoważne	2	13.04.2025

3. BAZYLIKA NAWIEDZENIA NAJŚWIĘTSZEJ MARYI PANNY (Kraków, ul. Karmelicka 19, koncert w dniu 14.04.2025 r.)

a. Oświetlenie

DZP-271-04/2025
Załącznik nr 1 do Specyfikacji Warunków Zamówienia

LP	Opis sprzętu	Produkt wzorcowy gwarantujący poprawną współpracę wszystkich elementów systemu sprzętu oświetleniowego	Ilość:	Termin wynajmu
1.	Naświetlacz horyzontowy, chłodzony konwekcyjnie, bezgłośny, źródło RGBW lub więcej, 3200-5600K, min 100W, sterowany DMX, dł. min. 0.5m	Prolights Ecl Cyclorama 50/ Chauvet Ovation *lub równoważne	4	14.04.2025
2.	Lampa typu WASH, 19x20W RGBW, bezszelestny	Prolights Jet Wash 19 *lub równoważne	6	14.04.2025
3.	Reflektor profilowy 650W	Reflektor PC 650W/1kW *lub równoważne	6	14.04.2025
4.	Ruchoma głowa 3200K LED/tungsten bezszelestna, fresnel/PC, zoom	ADJ PAR Z Move *lub równoważne	3	14.04.2025
5.	Reflektor profilowy	PAR 56 mfl *lub równoważne	6	14.04.2025
6.	Naświetlacz	Naświetlacz LED RGBW *lub równoważne	4	14.04.2025
7.	Projektor	Projektor gobo IP65 3200 K *lub równoważne	1	14.04.2025
8.	Statyw	Statyw pod projektor gobo *lub równoważne		14.04.2025
9.	Reflektor profilowy 750W żarowy	ETC S4 15-30 *lub równoważne	2	14.04.2025
10.	Regulacja natężenia światła	dimmer *lub równoważne	12	14.04.2025
11.	Statyw	Statyw oświetleniowy min 3.2m 30kg udźwigu czarny *lub równoważne	8	14.04.2025

b. Konstrukcje:

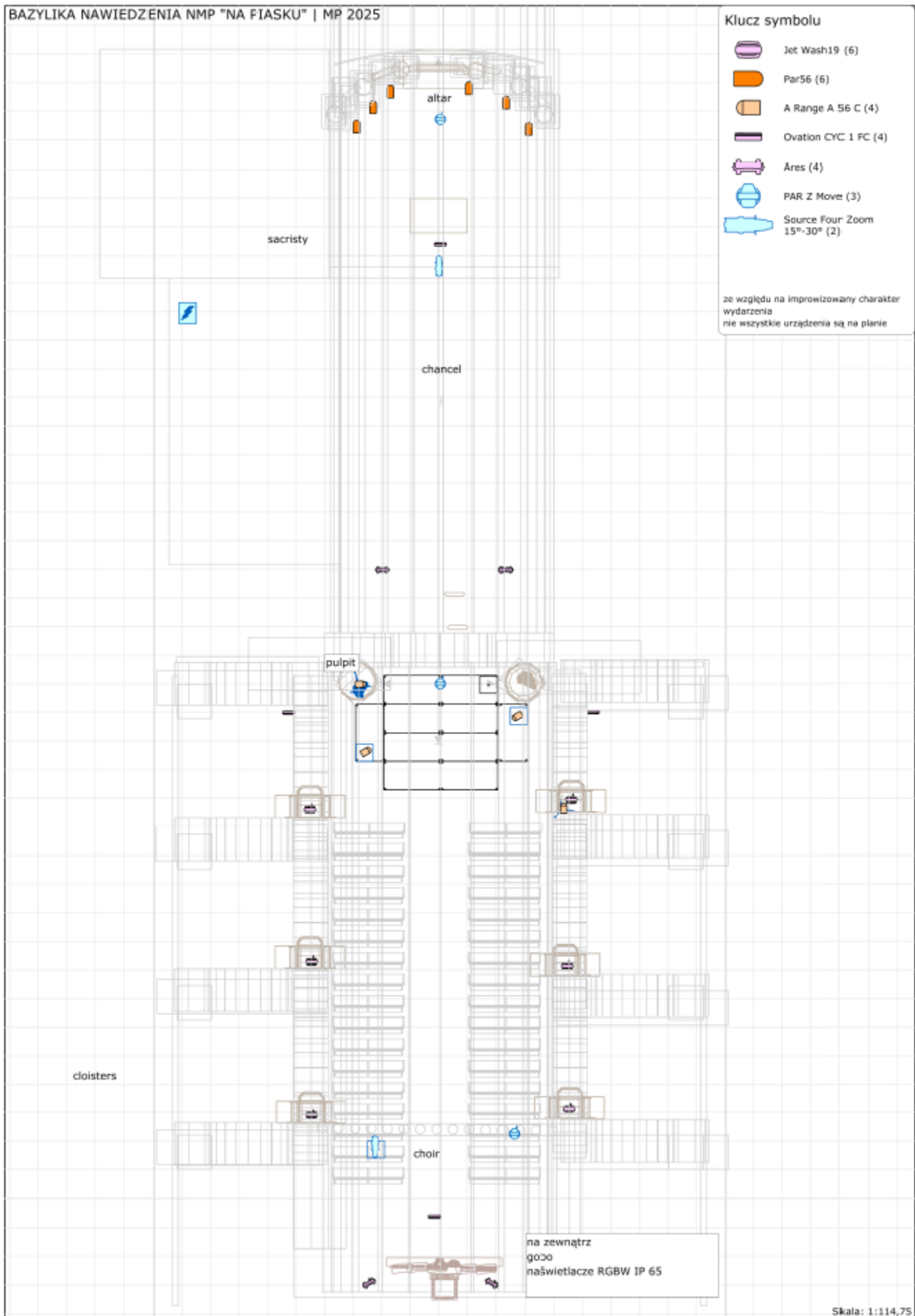
Wymagane jest zapewnienie podestu scenicznego w rozmiarze 5x4m. Jednopoziomowy podest o wysokości 40cm zbudowany z modułów o wymiarach nie mniejszych niż 1x1m i nie większych niż 2x2m. Wymagane wystłonięcie czarnym materiałem z trzech stron – front, lew bok i prawy bok.

Wymagane jest aby wszystkie podesty były czyste i estetyczne, bez plam, przebarwień.

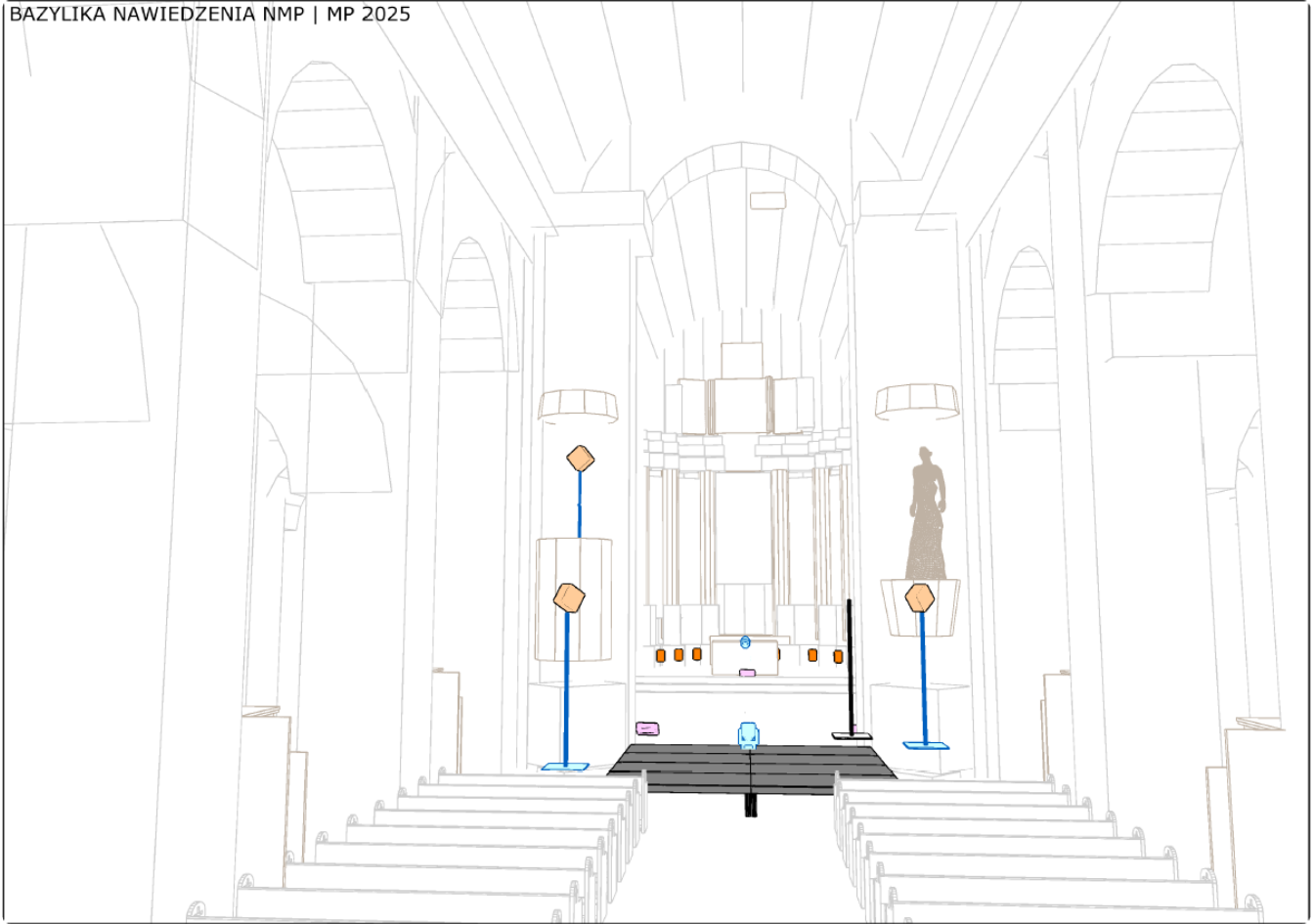
c. Rysunki:

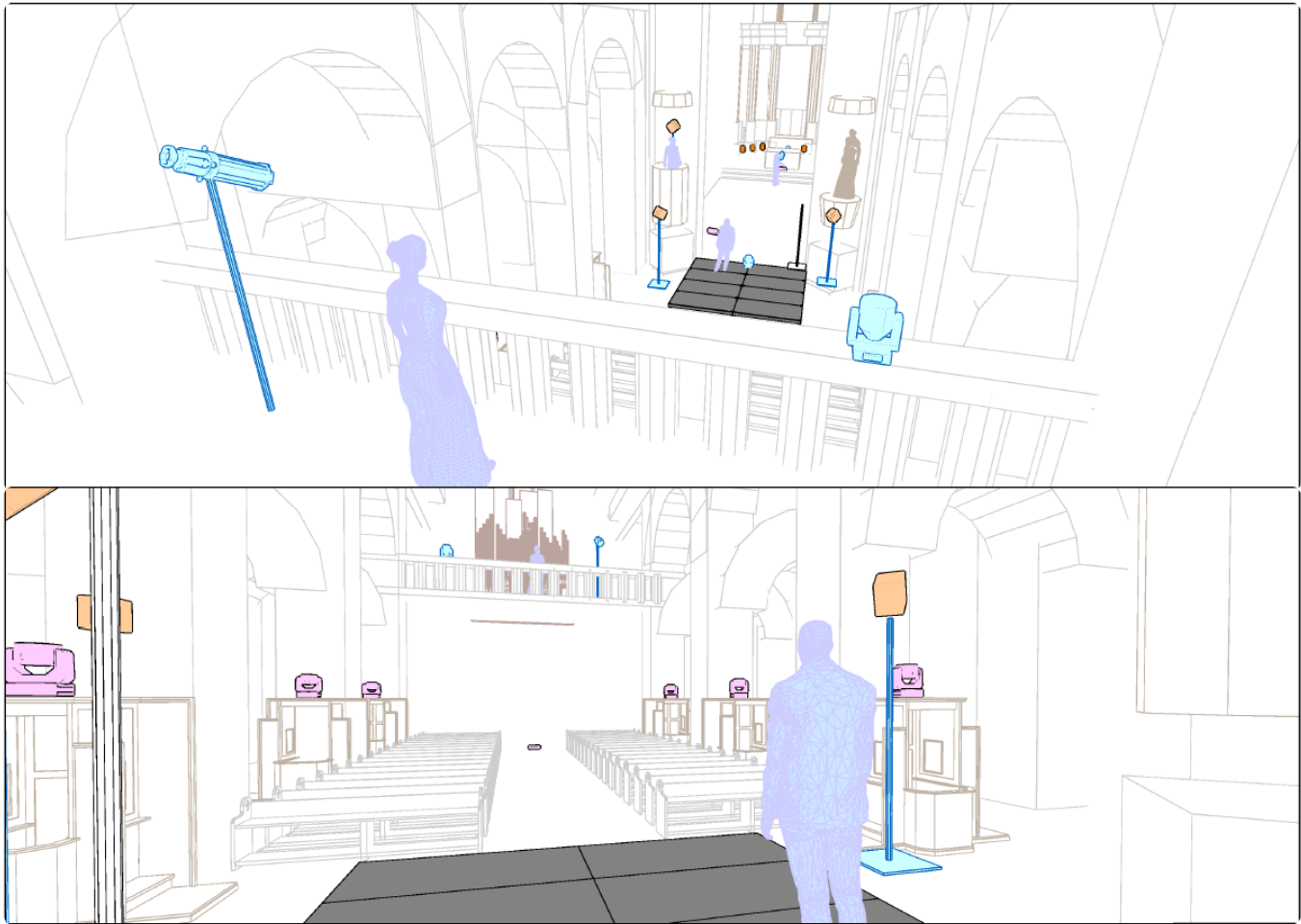
DZP-271-04/2025
Załącznik nr 1 do Specyfikacji Warunków Zamówienia

BAZYLIKA NAWIEDZENIA NMP "NA FIASKU" | MP 2025



BAZYLIKA NAWIEDZENIA NMP | MP 2025





**4. KRUŻGANKI W BAZYLICE DOMINIKANÓW PW. ŚWIĘTEJ TRÓJCY (KRAKÓW, ul. Stolarska 12, koncert w dniu:
14.04.2025 r.)**

a. Oświetlenie

LP	Opis sprzętu	Produkt wzorcowy gwarantujący poprawną współpracę wszystkich elementów systemu sprzętu oświetleniowego	Ilość sztuk	Termin wynajmu
1.	Ruchoma głowa LED RGBW typu wash, źródło światła 7 x RGBW 60W LED	Martin Mac Aura XIP *lub równoważne	8	14.04.2025
2.	Reflektor profilowy 575W żarowy	ETC S4 Jr Zoom *lub równoważne	2	14.04.2025
3.	Reflektor profilowy 750W żarowy	ETC S4 15-30 *lub równoważne	1	14.04.2025
4.	Ozdobna żarówka LED 5-12W, ściemnialna,	Edison lampa LED 2700K + stojak ok 1m *lub równoważne	10	14.04.2025

DZP-271-04/2025
Załącznik nr 1 do Specyfikacji Warunków Zamówienia

	Tungsten 30-60W 2700K3200K, wys min 15cm			
5.	Reflektor profilowy LED	Prolights Mini Eclipse 26°/36° *lub równoważne	4	14.04.2025
6.	Naświetlacz	Naświetlacz LED RGBW *lub równoważne	2	14.04.2025
7.	Statyw	Statyw Gravity *lub równoważne	2	14.04.2025
8.	Statyw	lekki statyw min 3,5m czarny *lub równoważne	4	14.04.2025
9.	Nadajnik	Nadajnik Wireless *lub równoważne	1	14.04.2025
10.	Regulacja natężenia światła	Dimmer 1 kW *lub równoważne	6	14.04.2025
11.	Okablowanie	Pion na potrzeby zasilenia 100m	1	14.04.2025

b. Konstrukcje:

Wymagane jest zapewnienie podestu scenicznego w rozmiarze 5x3m. Jednopoziomowy podest o wysokości 40cm zbudowany z modułów o wymiarach nie mniejszych niż 1x1m i nie większych niż 2x2m. Wymagane wysłonięcie czarnym materiałem z trzech stron – front, lew bok i prawy bok.

Wymagane jest aby wszystkie podesty były czyste i estetyczne, bez plam, przebarwień.

5. KOŚCIÓŁ PW. ŚW. KATARZYNY ALEKSANDRYJSKIEJ (Kraków, Augustiańska 7 koncert w dniu 14-15.04.2025 r.)

a. Oświetlenie

LP	Opis sprzętu	Produkt wzorcowy gwarantujący poprawną współpracę wszystkich elementów systemu sprzętu oświetleniowego	Ilość sztuk	Termin wynajmu
1.	Naświetlacz typu LED BAR	LED Bar IP 65 RGBw, RGBA 100W (na zewnątrz) *lub równoważne	12	14-15.04.2025
2.	Naświetlacz LED RGBW	CLF ARES RGBW *lub równoważne	4	14-15.04.2025
3.	Ruchoma głowa 3200K LED/tungsten bezszelestna, fresnel/PC, zoom	ADJ PAR z Move *lub równoważne	6	14-15.04.2025
4.	Kratownica	Totem 4m czarny baza + półka *lub równoważne	4	14-15.04.2025
5.	Żarówka	Żarówka żarowa klasyczna 3200K, max 60W + stojak z oprawką *lub równoważne	16	14-15.04.2025
6.	Reflektor profilowy	PC 1kW/PAR64 wfl *lub równoważne	4	14-15.04.2025

DZP-271-04/2025
Załącznik nr 1 do Specyfikacji Warunków Zamówienia

7.	Reflektor profilowy 750W	ETC S4 90 *lub równoważne	2	14-15.04.2025
8.	Reflektor profilowy 750W żarowy	ETC S4 15-30 *lub równoważne	2	14-15.04.2025
9.	Reflektor profilowy 575W żarowy	ETC S4 25-50 *lub równoważne	2	14-15.04.2025
10.	Statyw	Statyw Gravity *lub równoważne	2	14-15.04.2025
11.	Statyw	statyw min 3,2 m czarny *lub równoważne	4	14-15.04.2025
12.	Regulacja natężenia światła	dimmer 1kW *lub równoważne	2x12	14-15.04.2025
13.	Projektor	Projektor gobo IP65 3200 K *lub równoważne	1	14-15.04.2025
14.	Statyw	Statyw pod projektor gobo *lub równoważne	1	14-15.04.2025

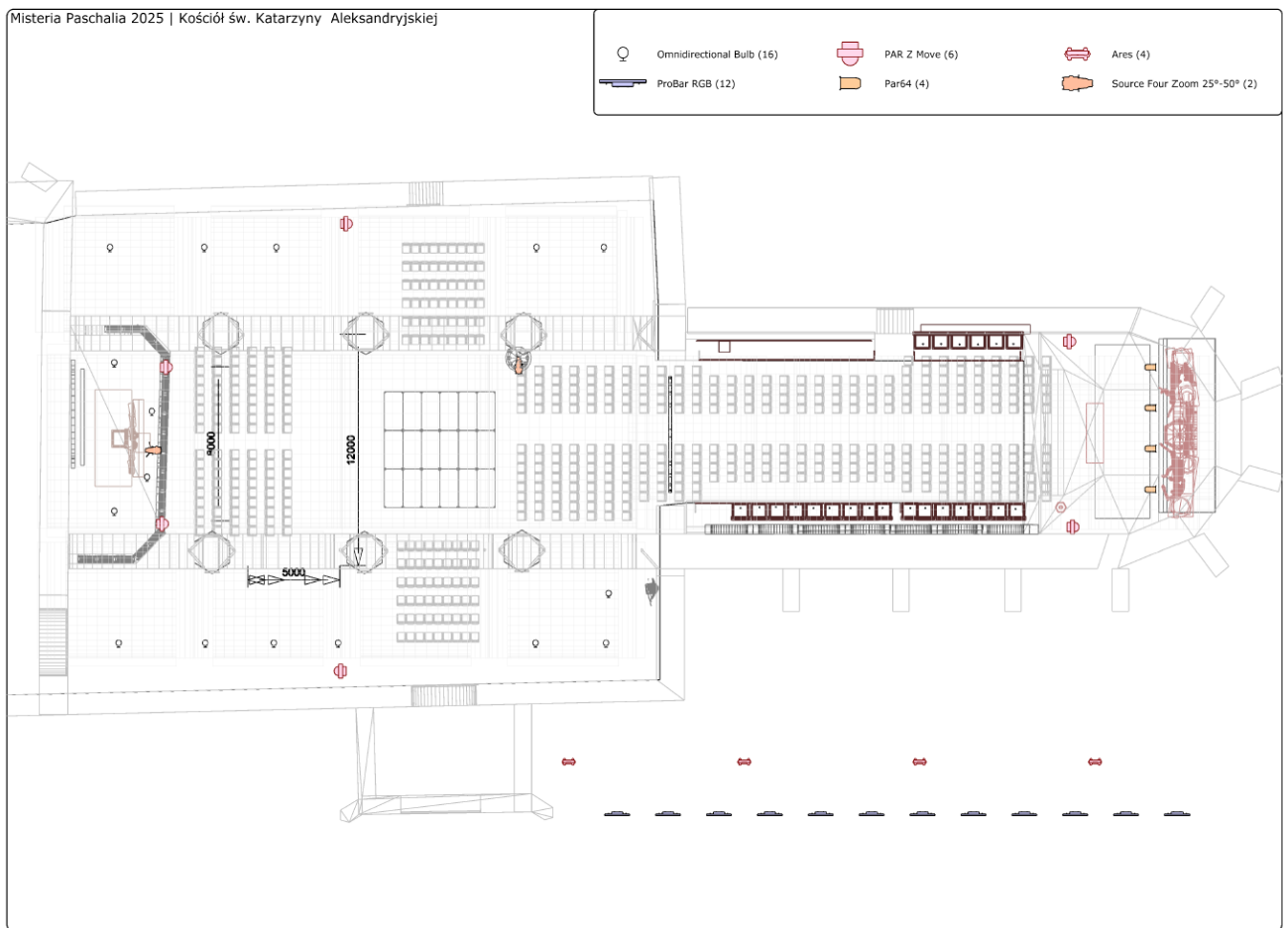
b. Konstrukcje:

Wymagane jest zapewnienie podestu scenicznego w rozmiarze 6x6m. Jednopoziomowy podest o wysokości 40cm zbudowany z modułów o wymiarach nie mniejszych niż 1x1m i nie większych niż 2x2m. Wymagane wysłonięcie czarnym materiałem z trzech stron – front, lew bok i prawy bok.

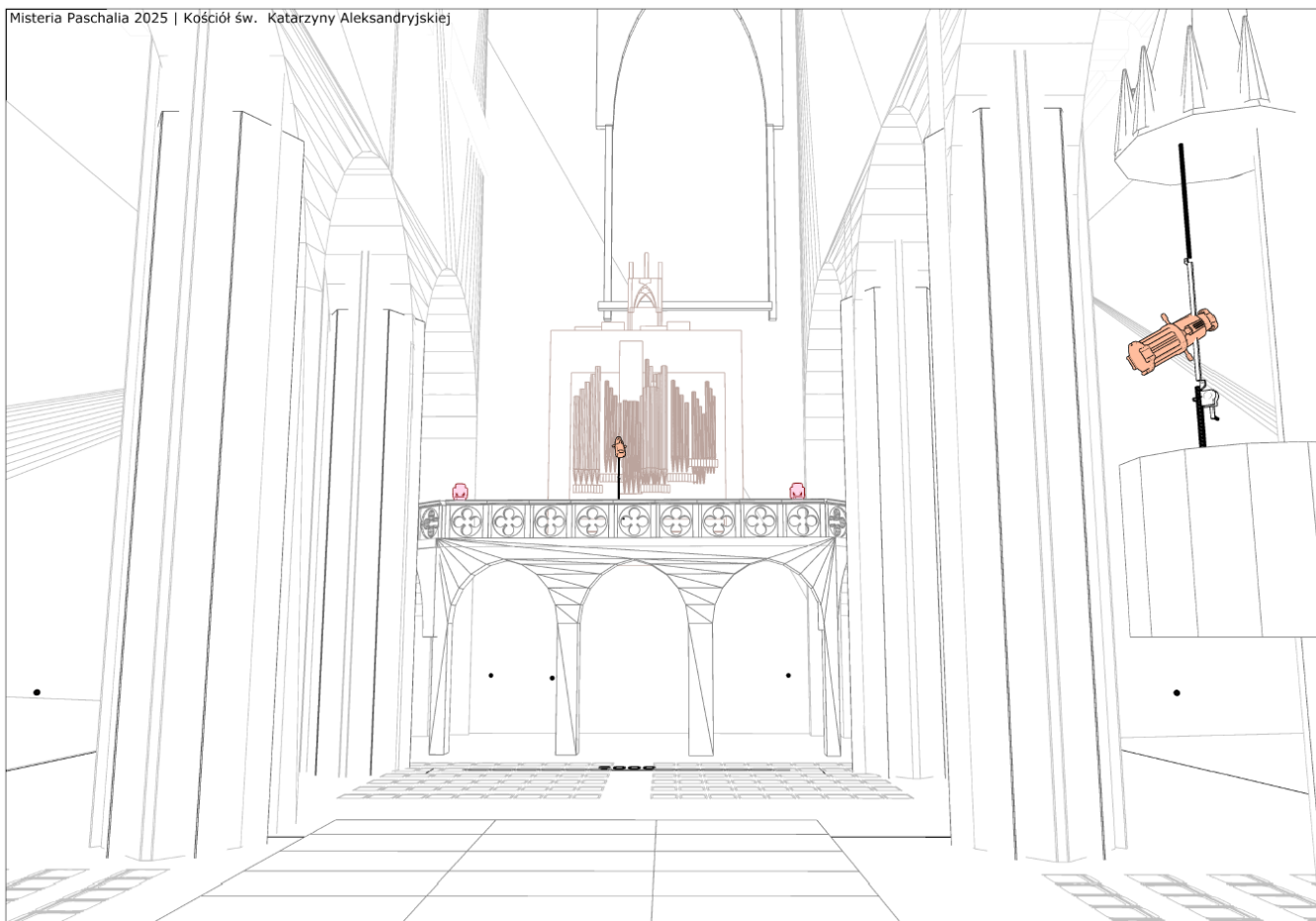
Wymagane jest aby wszystkie podesty były czyste i estetyczne, bez plam, przebarwień.

c. Rysunki:

DZP-271-04/2025
Załącznik nr 1 do Specyfikacji Warunków Zamówienia



DZP-271-04/2025
Załącznik nr 1 do Specyfikacji Warunków Zamówienia



6. ZAMEK KRÓLEWSKI NA WAWELU (Kraków, Wawel 5, koncert w dniu: 16.04.2025 r.)

LP	Opis sprzętu	Produkt wzorcowy gwarantujący poprawną współpracę wszystkich elementów systemu sprzętu oświetleniowego	Ilość sztuk	Termin wynajmu
1.	Reflektor profilowy LED	Prolights Mini Eclipse 26°/36° *lub równoważne	4	16.04.2025
2.	Reflektor profilowy LED	Profil LED50° 3200 K CRI >90 *lub równoważne	6	16.04.2025
3.	Reflektor profilowy LED	Profil LED 90° 3200K CRI >90 *lub równoważne	2	16.04.2025
4.	Projektor/lampa LED	Lampa video LED 3200K *lub równoważne	4	16.04.2025
5.	Statyw	Statyw Gravity *lub równoważne	8	16.04.2025
6.	Statyw	lekki statyw min 3,5m czarny *lub równoważne	6	16.04.2025

7. KOPALNIA SOLI W WIELICZCE (Wieliczka, ul. Daniłowicza 10, koncert w dniu: 18-19.04.2025 r.)

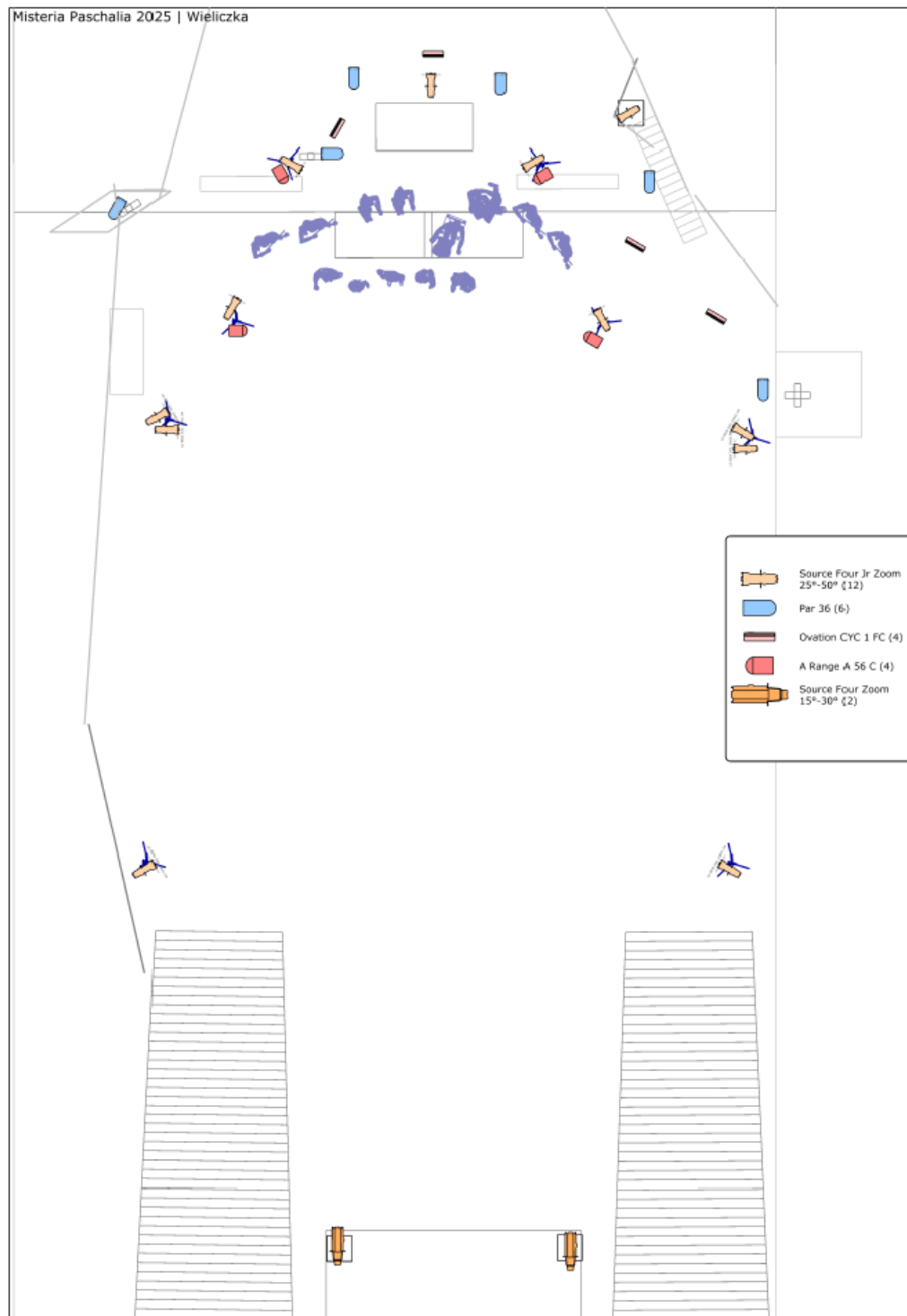
a. Oświetlenie

DZP-271-04/2025
Załącznik nr 1 do Specyfikacji Warunków Zamówienia

LP	Opis sprzętu	Produkt wzorcowy gwarantujący poprawną współpracę wszystkich elementów systemu sprzętu oświetleniowego	Ilość sztuk	Termin wynajmu
7.	Reflektor profilowy 575W żarowy	Reflektor profilowy ETC S4Jr Zoom 25-50° *lub równoważne	12	18-19.04.2025
8.	Reflektor teatralny	Reflektor PC/Fresnel 650W + przesłona czterolistna *lub równoważne	4	18-19.04.2025
9.	Reflektor profilowy 750W żarowy	Reflektor profilowy ETC S415-30 *lub równoważne	4	18-19.04.2025
10.	Naświetlacz horyzontowy, chłodzony konwekcyjnie, bezgłośny, źródło RGBW lub więcej, 3200-5600K, min 100W, sterowany	Prolights EclCyclorama 50 / Chauvet Ovation CYC 1FC *lub równoważne	4	18-19.04.2025
11.	Reflektor typu PAR, 30W	PAR 36 *lub równoważne	6	18-19.04.2025
12.	Statyw	statyw min 3,2 m czarny *lub równoważne	8	18-19.04.2025
13.	Statyw	Statyw Gravity *lub równoważne	10	18-19.04.2025
14.	Gobo	Gobo G1 *lub równoważne	5	18-19.04.2025
15.	Gobo	Gobo G2 *lub równoważne	5	18-19.04.2025

b. Rysunki

DZP-271-04/2025
Załącznik nr 1 do Specyfikacji Warunków Zamówienia



8. CENTRUM KONGRESOWE ICE, SALA S1 (Kraków, ul. Marii Konopnickiej 17, koncert w dniu: 18.04.2025 r.)

a. Oświetlenie

DZP-271-04/2025
Załącznik nr 1 do Specyfikacji Warunków Zamówienia

LP	Opis sprzętu	Produkt wzorcowy gwarantujący poprawną współpracę wszystkich elementów systemu sprzętu oświetleniowego	Ilość sztuk	Termin wynajmu
1.	Reflektor profilowy 575W żarowy	ETC S4 25-50 *lub równoważne	6	18.04.2025
2.	Reflektor profilowy 750W żarowy	ETC S4 15-30 *lub równoważne	4	18.04.2025
3.	statyw	statyw min 3,2 m czarny *lub równoważne	10	18.04.2025
4.	Regulacja natężenia światła	dimmer *lub równoważne	10	18.04.2025

9. FILHARMONIA KRAKOWSKA (Kraków, ul. Zwirzyńska 1, koncert w dniu: 19-20.04.2025 r.)

a. Oświetlenie

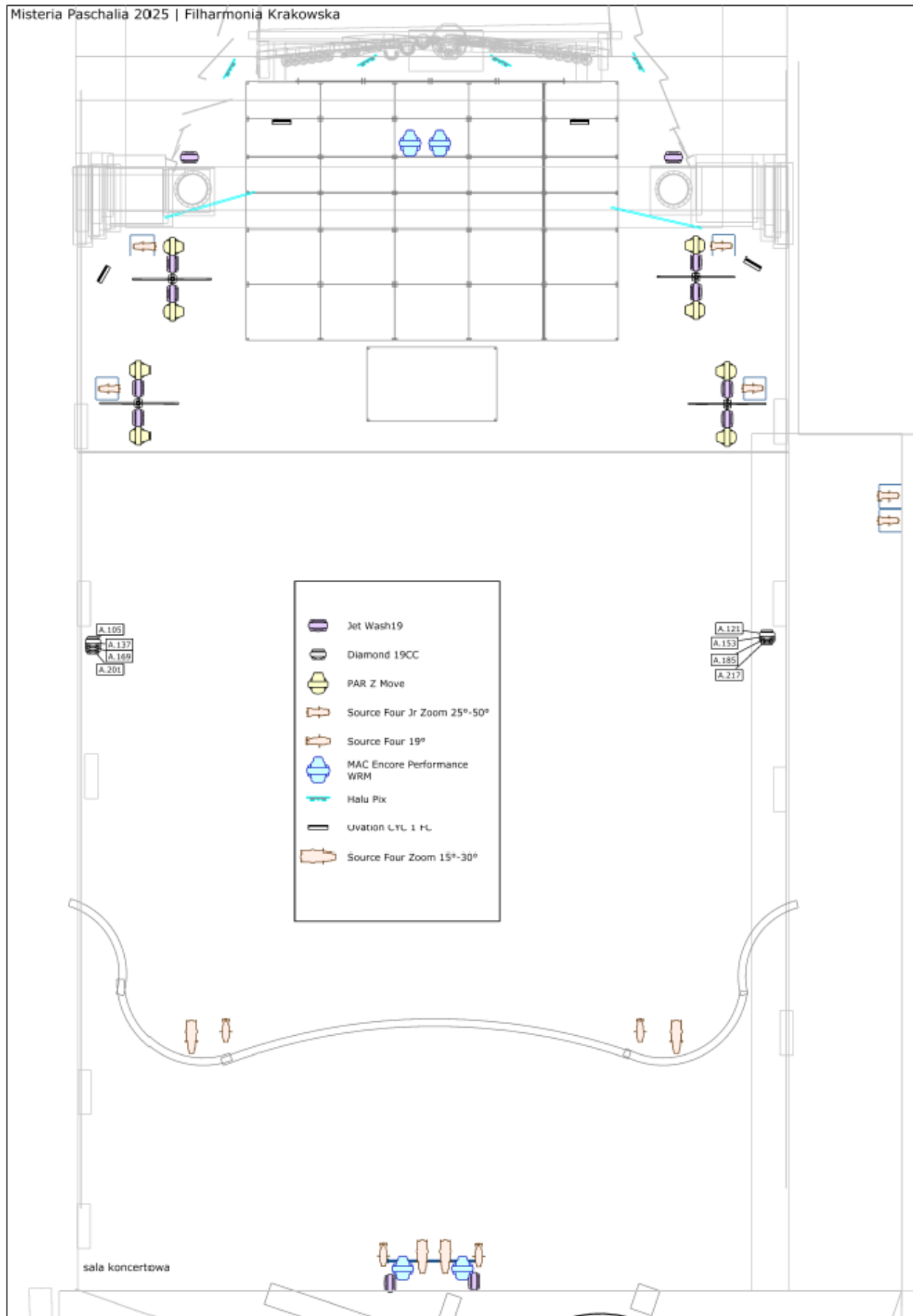
LP	Opis sprzętu	Produkt wzorcowy gwarantujący poprawną współpracę wszystkich elementów systemu sprzętu oświetleniowego	Ilość sztuk	Termin wynajmu
1.	Ruchoma głowa 3200K LED/tungsten bezszelestna, fresnel/PC, zoom	ADJ PAR Z Move *lub równoważne	8	19-20.04.2025
2.	Lampa LED	Led Wash RGBW ultra cichy *lub równoważne	12	19-20.04.2025
3.	Naświetlacz horyzontowy, chłodzony konwekcyjnie, bezgłośny, źródło RGBW lub więcej, 3200-5600K, min 100W, sterowany DMX, dł. min. 0.5m	Prolights EclCyclorama 50 / Chauvet Ovation CYC 1FC *lub równoważne	4	19-20.04.2025
4.	Reflektor profilowy 575W żarowy	Reflektor profilowy ETC S4Jr Zoom 25-50° *lub równoważne	8	19-20.04.2025
5.	Reflektor profilowy 750W żarowy	ETC S4 15-30 *lub równoważne	4	19-20.04.2025
6.	Reflektor profilowy 750W	ETC S4 19 *lub równoważne	4	19-20.04.2025
7.	Panel LED 49 (7x7) x 3W/2700kW, LED	Prolights HaluPix *lub równoważne	6	19-20.04.2025

DZP-271-04/2025
Załącznik nr 1 do Specyfikacji Warunków Zamówienia

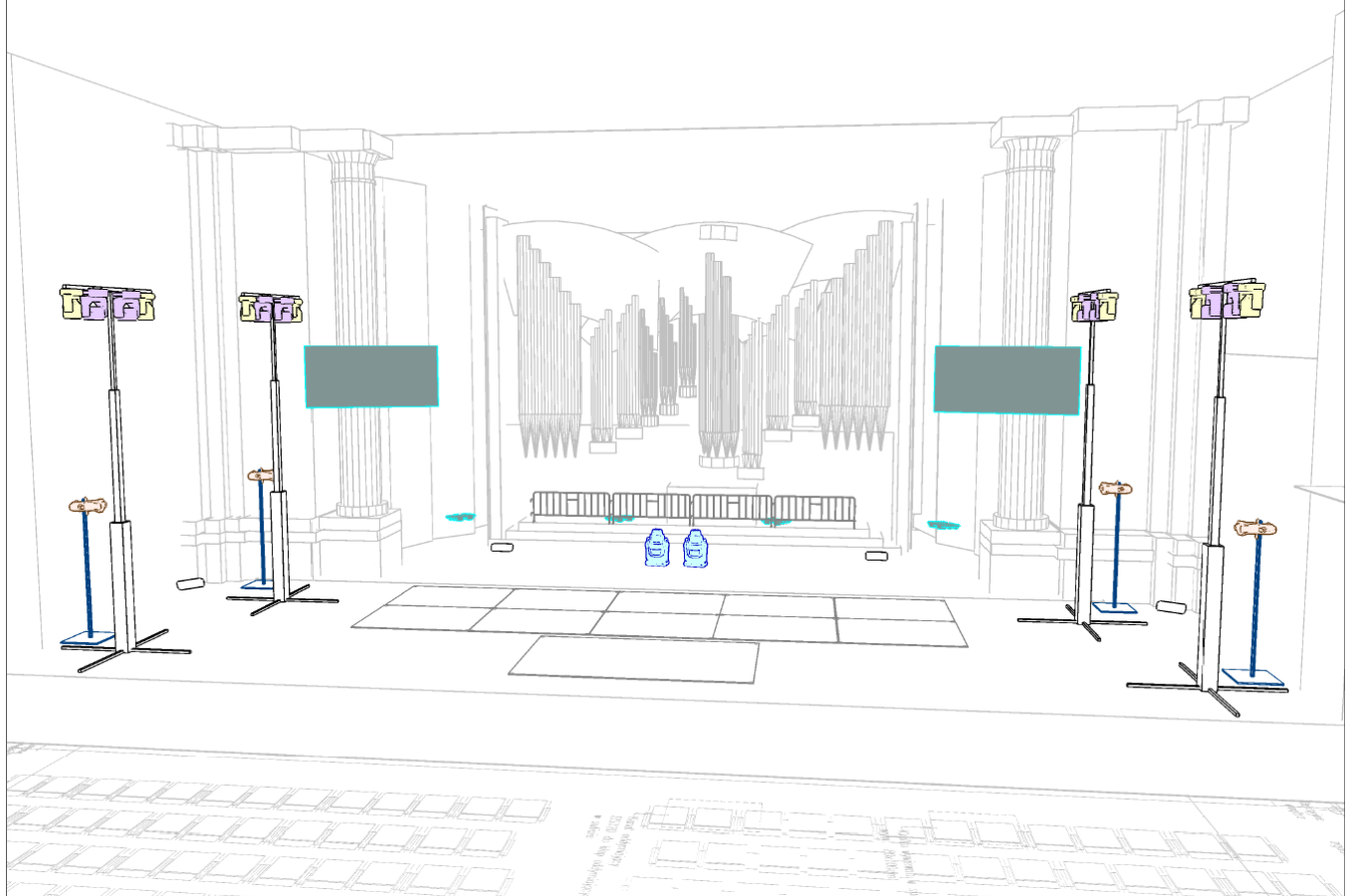
8.	Profil LED, biała dioda 6000k	Martic Mac Encore/ Robe T1 *lub równoważne	4	19-20.04.2025
9.	Statyw	Statyw VMB TE-076 *lub równoważne	4	19-20.04.2025
10.	Statyw	min 3,5m czarny *lub równoważne	4	19-20.04.2025
11.	Statyw	Statyw Gravity *lub równoważne	6	19-20.04.2025
12.	Gobo	Gobo G1 *lub równoważne	2	19-20.04.2025
13.	Gobo	Gobo G2 *lub równoważne	6	19-20.04.2025

b. Rysunki

DZP-271-04/2025
Załącznik nr 1 do Specyfikacji Warunków Zamówienia

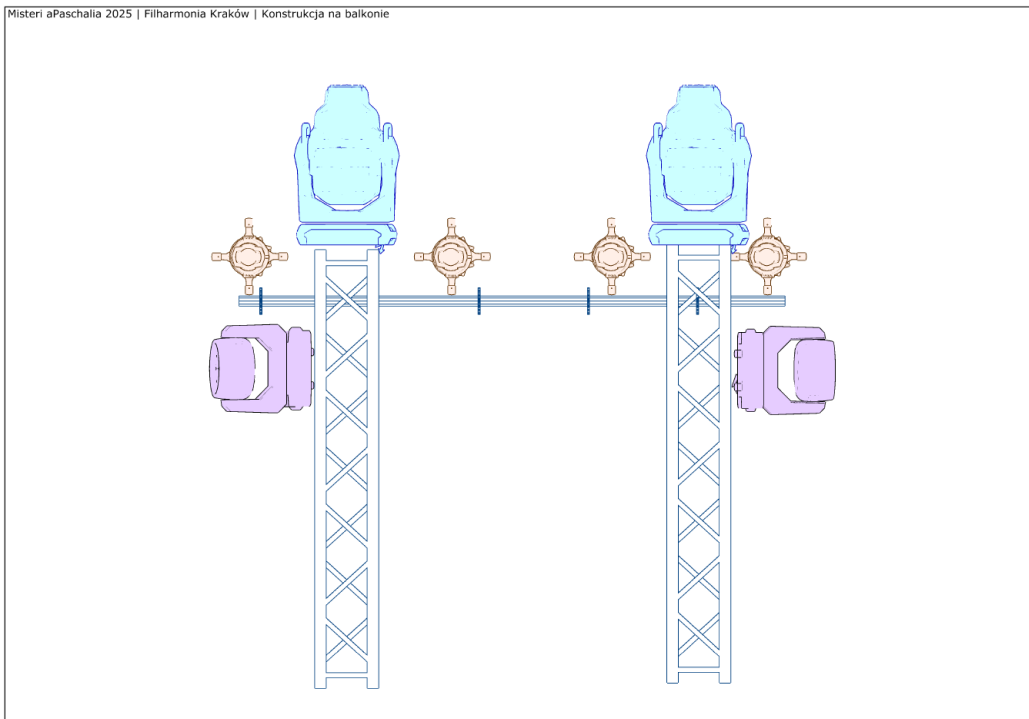


Misteria Paschalaia 2025 | Filharmonia Krakowska





Misteri aPaschalia 2025 | Filharmonia Kraków | Konstrukcja na balkonie



DZP-271-04/2025
Załącznik nr 1 do Specyfikacji Warunków Zamówienia

10. NA CAŁY CZAS TRWANIA FESTIWALU do wykorzystania w razie potrzeby w każdej z lokalizacji.
(12.04 – 20.04.2025 r.)

a. Oświetlenie

LP	Opis sprzętu	Produkt wzorcowy gwarantujący poprawną współpracę wszystkich elementów systemu sprzętu oświetleniowego	Ilość sztuk	Termin wynajmu
1.	LED PAR, zasilanie bateryjne	Par LED z możliwością zasilania bateryjnego RGBW/RGBA *lub równoważne	2	12.04 – 20.04.2025 r.
2.	Statyw oświetleniowy	Statyw min 2.4m *lub równoważne	2	12.04 – 20.04.2025 r.

II. Harmonogram w podziale na lokalizacje

Harmonogram MISTERIA PASCHALIA 2025

PAŁAC POTOCKICH

2025-04-12, SOBOTA

8:00 – 12:00 montaż

2025-04-16, ŚRODA

18:00 – 22:00 demontaż

KOŚCIÓŁ św. MARCINA

2025-04-13, NIEDZIELA

13:30 – 16:30 montaż
16:30 – 18:00 próba
18:30 – 20:00 nabożeństwo (przerwa)
21:00 – 22:00 koncert
22:00 – 0:00 demontaż

BAZYLICA NAWIEDZENIA NAJŚWIĘTSZEJ MARI PANNY

2025-04-14, PONIEDZIAŁEK

08:00 – 14:00 montaż

DZP-271-04/2025
Załącznik nr 1 do Specyfikacji Warunków Zamówienia

14:00 – 17:00	próba
20:00 – 21:30	koncert
21:30 – 2:00	demontaż

KRUŻGANKI W BAZYLICE DOMINIKANÓW PW. ŚWIĘTEJ TRÓJCY

2025-04-14, PONIEDZIAŁEK

11:00 – 15:00	montaż
15:00 – 17:00	próba
22:00 – 23:30	koncert
23:30 – 2:00	demontaż

KOŚCIÓŁ PW. ŚW. KATARZYNY ALEKSANDRYJSKIEJ

2025-04-14, PONIEDZIAŁEK

09:00 – 16:00	montaż oświetlenia
---------------	--------------------

2025-04-15, WTOREK

09:00 – 12:00	montaż podestu i oświetlenia przy podeście
14:00 – 18:00	próba
19:00 – 21:30	koncert
21:30 – 2:00	demontaż

ZAMEK KRÓLEWSKI NA WAWELU

2025-04-16, ŚRODA

9:00	Wejście do obiektu
9:00 – 14:00	Montaże
14:00 – 17:00	Próby
19:00	Koncert I
20:30	Koncert II
22:00 – 24:00	Demontaże

KOPALNIA SOLI W WIELICZCE, KAPLICA ŚW. KINGI

2025-04-18, PIĄTEK

8.00 – 9.00	zjazd do kopalni
9.00 – 18:00	montaż w trakcie ruchu turystycznego – światło

2025-04-19, SOBOTA

10.00 – 11.00 zjazd do kopalni
11.00 – 16.30 ewentualne dalsze prace montażowe (w trakcie ruchu turystycznego)
16.30 – 18.30 próba
20:00 – 22:00 koncert

Po koncercie demontaż do godziny 24:00.

ICE KRAKÓW, sala S1

2025-04-18, PIĄTEK

09:00 - 15:00 montaż
15:00 – 18:00 próba
19:00 – 21:30 koncert
21:30 – 01:00 demontaż

FILHARMONIA KRAKOWSKA

2025-04-19, SOBOTA

08:00 – 15:00 montaż oświetlenia
15:00 – 21:00 próba

2025-04-20, NIEDZIELA

10:00 – 19:00 próba
18:00 – 20:00 koncert
20.30 – 0:00 demontaż