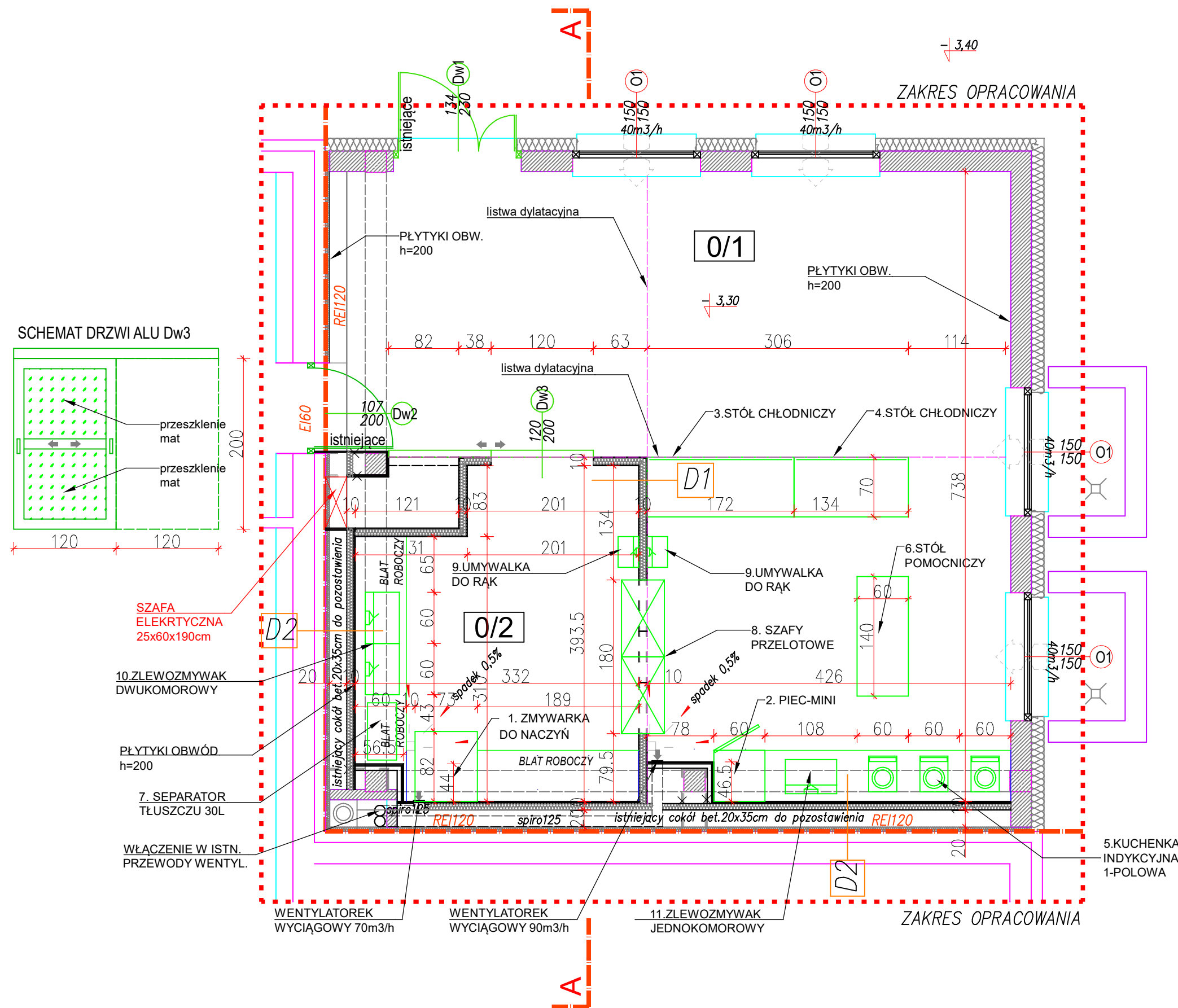


RZUT PIWNIC - PROJEKT
SKALA 1:50



Wykaz urządzeń

(lub równoważne o niegorszych parametrach):

- Zmywarka kapturowa Stalgast 803021 wyparzarka, dozownik płynu myjącego, P 10.8 kW, U 400 V
- Piec konwekcyjno-parowy, elektryczny 6xGN 2/3 | CONVOTHERM, mini easyTouch 6.06
- Stół chłodniczy 2-drzwiowy z 2 szufladami, 428 l, 1792x700x850 mm, 0,203 kW | FAGOR, CONCEPT
- Stół chłodniczy 2-drzwiowy, drzwi przeszklone, 274 l, 1342x700x850 mm, 0,21 kW | FAGOR, CONCEPT
- Kuchenka indukcyjna, nastawna, 1-polowa, 3,5 kW, 330x415x110 mm | STALGAST, 770351 [3 sztuki]
- Stół centralny z półką, 1400x600x850 mm | TECHNICA, 830142
- Separator tłuszczu 30 l | HENDI, 975718
- Szafa przelotowa z drzwiami suwanymi 900x500x1800 mm | STALGAST, 981625090 [2sztuki]
- Umywalka niezabudowana 400x310x140 mm | CONTACTO, 4003/300 [2sztuki]
- Zlewozmywak 2-komorowy
- Zlewozmywak 1-komorowy
- Blaty robocze stal nierdzewna na podkonstrukcji stalowej otwartej

Pozostałe wyposażenie ruchome do indywidualnego ustalenia z inwestorem na etapie wykonawczym.

ZESTAWIENIE POWIERZCHNI

NR	NAZWA	POSADZKA	[m2]
0/1	pom. KUCHNI	gress	42,37
0/2	pom. ZAPLECZA	gress	13,05
POW. UŻYTKOWA :			55,42

Legenda:

	ściany istniejące do pozostawienia
	ściany istniejące do rozbiórki
	ściany projektowane do montażu

prawa autorskie



data opracowania: 19-02-2024r.

nazwa obiektu budowlanego:

Zmiana sposobu użytkowania części budynku kwatery myśliwskiej leśniczówki Czarne, działka nr 90/1 w obrębie geodezyjnym Mirotki w gminie Skórcz

projektował specjalność: architektoniczna

mgr inż. Daniel Gromek
uprawnienia w ogr. zakr.
w specjalności architektonicznej
nr ewid.: POM/0304/Z00A/13

RZUT PIWNIC skala 1:50
projekt

A.1