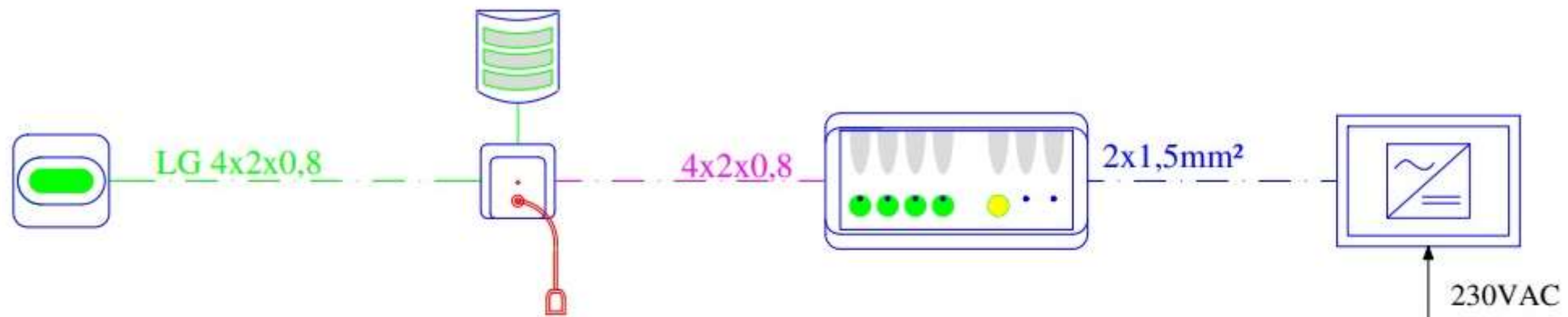


WC NIEPEŁNOSPRAWNY



LEGENDA

-  MODUŁ GŁÓWNY VD-BT
-  ZASILACZ 24V/120W/5A
-  PRZYCIŚK KASUJĄCY AT
-  LAMPKA SYGNALIZACJI LV1
-  PRZYCIŚK POCIĄGANY ZT

OKABLOWANIE

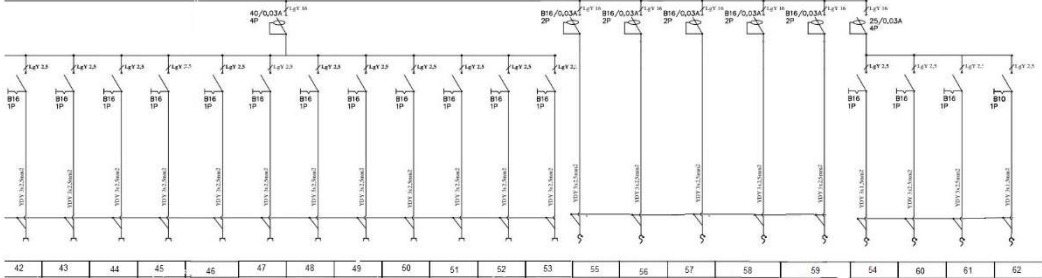
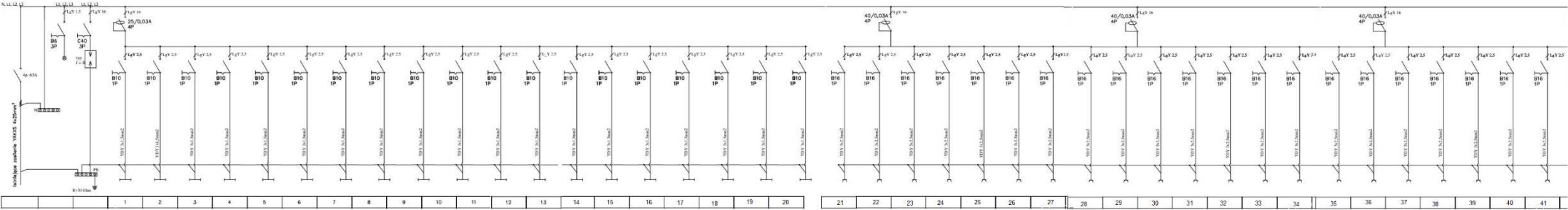
-  MAGISTRALA RS485 4x2x0,8
-  OKABLOWANIE ELEMENTÓW W ŁAZIENKACH 4x2x0,8
-  ZASILANIE MODUŁU YDY 2x1,5mm²

UWAGI

1. WYSOKOŚĆ MONTAŻU LAMPY SYGNALIZACYJNEJ 20CM NAD OTWOREM DRZWIOWYM
2. WYSOKOŚĆ MONTAŻU PRZYCIŚKU POCIĄGANEGO 70CM NAD POZIOMYM PODŁOGI
3. WYSOKOŚĆ MONTAŻU PRZYCIŚKU KASUJĄCEGO 140CM NAD POZIOMYM PODŁOGI
4. PODANE WYSOKOŚCI MONTAŻU ELEMENTÓW MIERZONE SĄ OD POZIOMEJ PODŁOGI DO ŚRODKA ELEMENTU
5. MONTAŻ ELEMENTÓW NALEŻY NA ETAPIE REALIZACJI SKOORDYNOWAĆ Z ARANŻACJĄ POMIESZCZENIA
6. OKABLOWANIE ELEMENTÓW W TOALETACH NPS WYKONAĆ PODTYNKOWO LUB W RURIACH OSŁONOWYCH TYPU PUSZCZ

rys nr 14

TP1



TP2

