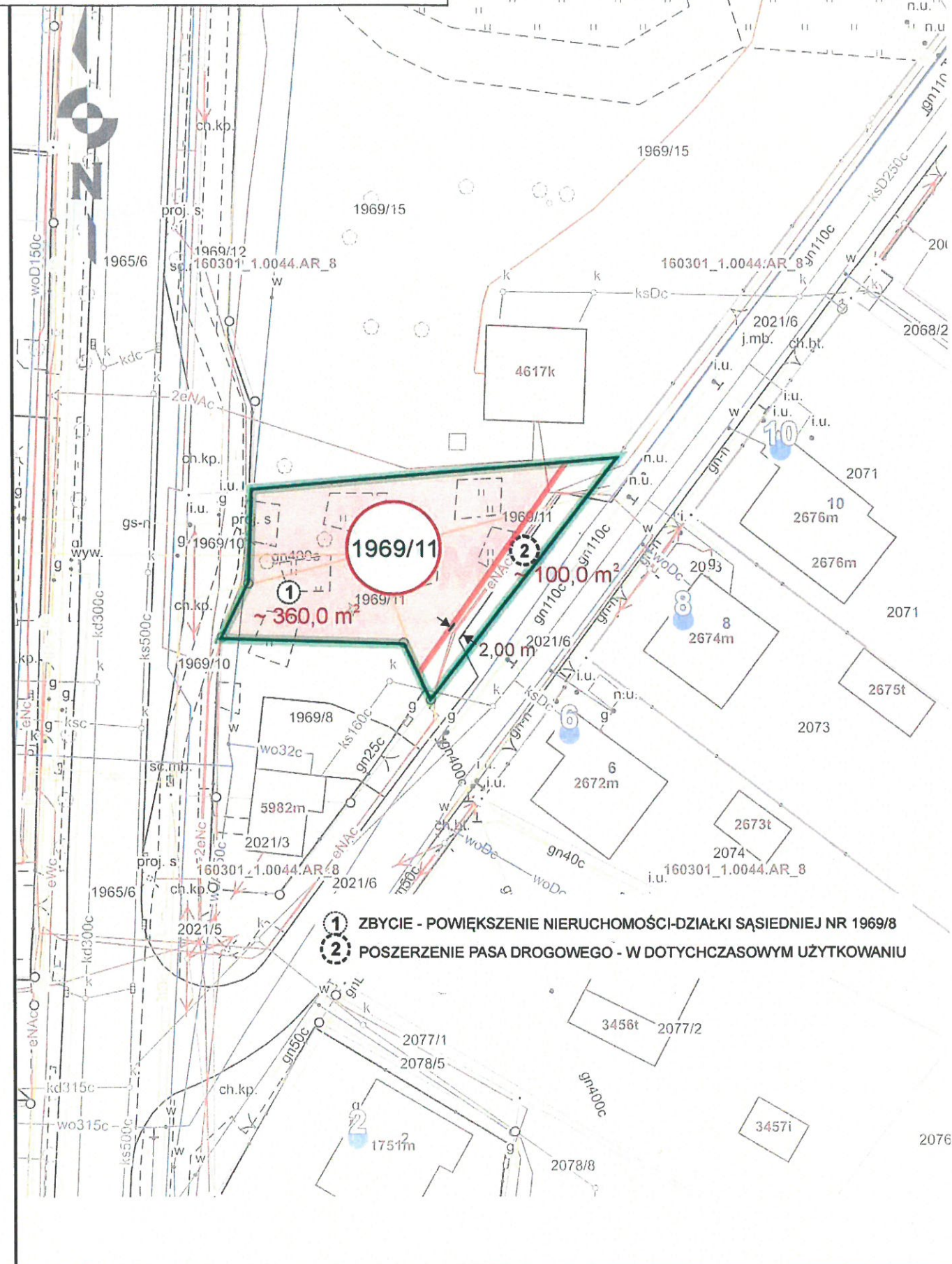


KONCEPCJA PODZIAŁU NIERUCHOMOŚCI

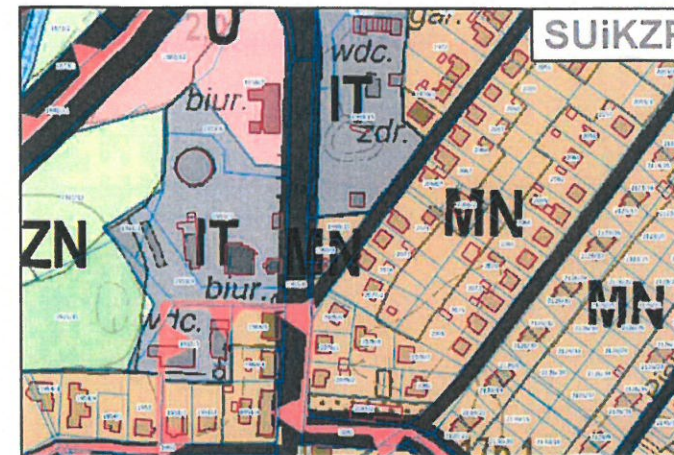
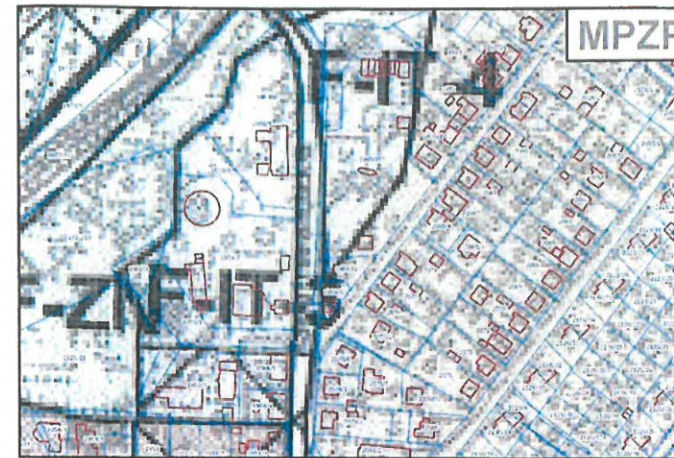
WYKONANA W SKALI 1: 500

wersja 1.0

gmina Kędzierzyn-Koźle
 obręb Kędzierzyn
 nr działki/ek 1969/11
 położenie ul. Grunwaldzka, Zamknięta



- 1 ZBYCIE - POWIĘKSZENIE NIERUCHOMOŚCI-DZIAŁKI SĄSIEDNIEJ NR 1969/8
- 2 POSZERZENIE PASA DROGOWEGO - W DOTYCHCZASOWYM UŻYTKOWANIU



- LINIA PODZIAŁU NIERUCHOMOŚCI
- POLE POWIERZCHNI ZBYWANEJ DZIAŁKI
- POWIERZCHNIA NOWO POWSTAŁEJ DZIAŁKI
- NUMER DZIELONEJ NIERUCHOMOŚCI
- OZNACZENIE NOWYCH DZIAŁEK

SPRAWA NR GNP-PP.6724.7.8.2022.ŁŁ

Stanowisko Architekta Miejskiego:

NIE UWZGLĘDNI SIĘ

Stanowisko Kierownika Referatu PP:
 (lub osoby upoważnionej)

Kierownik Referatu
 Planowania Przestrzennego

T. Jamielucha
 18.05.2022

Stanowisko Kierownika Wydziału GNP:
 (lub osoby upoważnionej)

Kierownik Wydziału
 Gospodarki Nieruchomościami
 i Planowania Przestrzennego

mgr Małgorzata Janosz-Wojtarowicz
 18.03.2022

Stanowisko Kierownika Wydziału OSR:
 (lub osoby upoważnionej)

NIE UWZGLĘDNI SIĘ

Stanowisko Kierownika Wydziału ZD:
 (lub osoby upoważnionej)

Kierownik Wydziału Zarządzania Drogi
 19.04.2022 Marek Mazurkiewicz

STANOWISKO PREZYDENTA MIASTA:
 (lub osoby upoważnionej)

Prezydent Miasta
 19.04.2022 Artur Mazurkiewicz

Akceptuję
 (pieczęć i podpis)

Odrzucam
 (pieczęć i podpis)

Przygotował:

2022-03-17