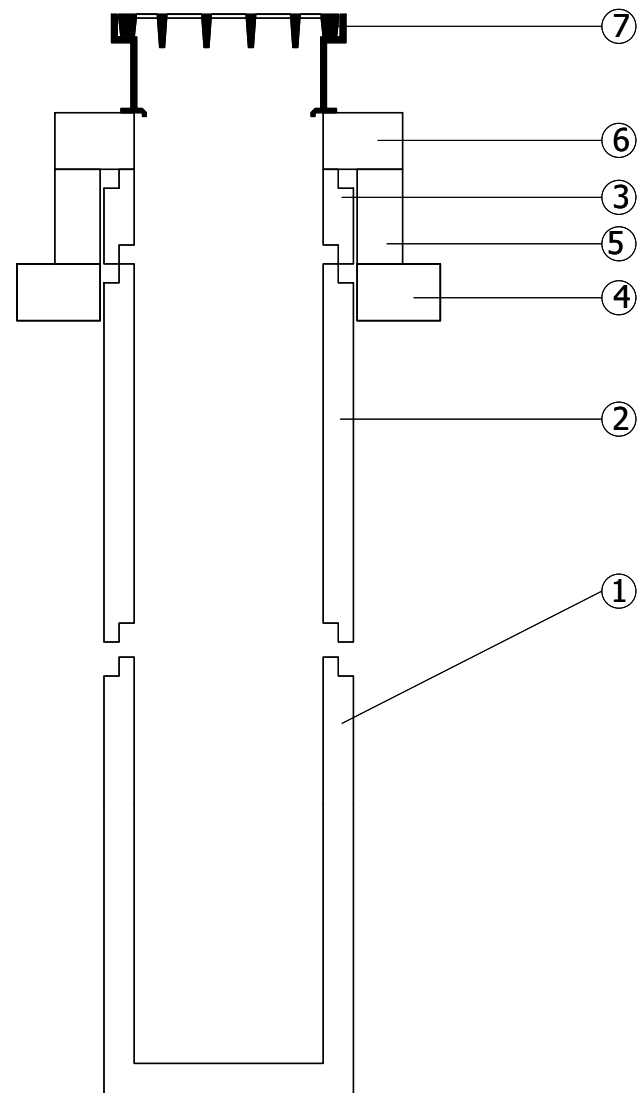
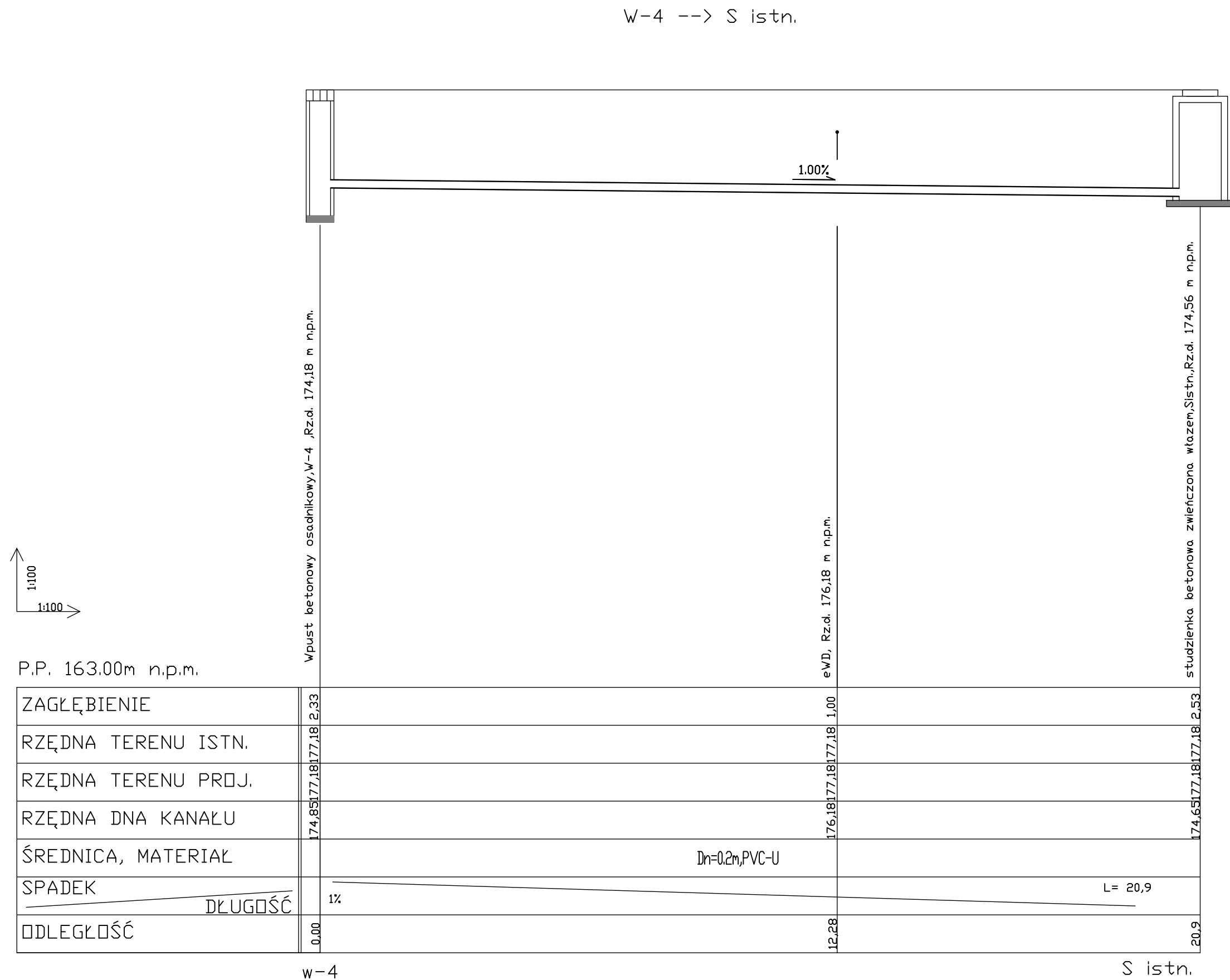


Przekrój wpustu skala 1: 50



Zestawienie elementów	
Nr	Nazwa elementu
1	Element denny śr. 500x1000 z otworem pod rurę śr. 200 i uszczelką LKS
2	Kregi betonowe śr. 500x1000
3	Kregi betonowe śr. 500x250
4	Pierścień odciążający śr. 1120x150
5	Pierścień dystansowy śr. 920x680/250
6	Podstawa betonowa śr. 920x150 pod wpust uliczny śr. 460
7	Wpust uliczny typu 67 BK z kotłierzem

Profil podłużny przyłącza wpustu skala 1:100



UWAGA:

Przed przystąpieniem do prac ziemnych, w miejscach skrzyżowań z projektowanym kanałem, deszczowym należy dokładnie zlokalizować sytuacyjnie i wysokościowo istniejące uzbrojenie podziemne (wykonać wykopy kontrolne).

W przypadku zbliżenia się do istniejącego uzbrojenia podziemnego, prace ziemne należy wykonywać bezwzględnie systemem ręcznym, pod nadzorem ich właścicieli.

Nie wyklucza się istnienia innych nie wskazanych na mapie urządzeń podziemnych, które nie były zgłoszone do inwentaryzacji lub o których jest brak informacji w instytucjach branżowych.

W przypadku wykonywania zbliżeń lub skrzyżowań z istniejącym uzbrojeniem bezwzględnie należy się zastosować do warunków opisanych w uzgodnieniach branżowych stanowiących załączniki do niniejszego opracowania.

INWESTOR:		POWIAT KĘDZIERZYŃSKO-KOZIELSKI 47-220 Kędzierzyn Koźle ul. Plac Wolności 13	
OBIEKT:		Przebudowa drogi powiatowej nr 2042 O ul. Józefa Bema w Kędzierzynie-Koźlu działy gruntu nr 863 /109, 863 /106, 863 /5, 863 /45, 756 /1.	
JEDNOSTKA PROJEKTOWA		Joanna Mazurkiewicz Nadzory i Projektowanie w Budownictwie ul. Wyspiańskiego 30 H, 47-206 Kędzierzyn-Koźle tel. 603 113 292, marmazu@o2.pl	
PROJEKT BUDOWLANY/WYKONAWCZY			
BRANŻA:		Drogowa	TOM _ część _
PROJEKTANT		mgr inż. Marek Mazurkiewicz	PODPIS:
WYKONAŁ			
TEMAT RYSUNKU:		Przekrój wpustu/profil podłużny przył. wpustu	
DATA:	lipiec 2024	SKALA:	1:50/100
REWIZJA:		NR RYS.:	06
NR STR.		PROJ.:	