

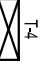
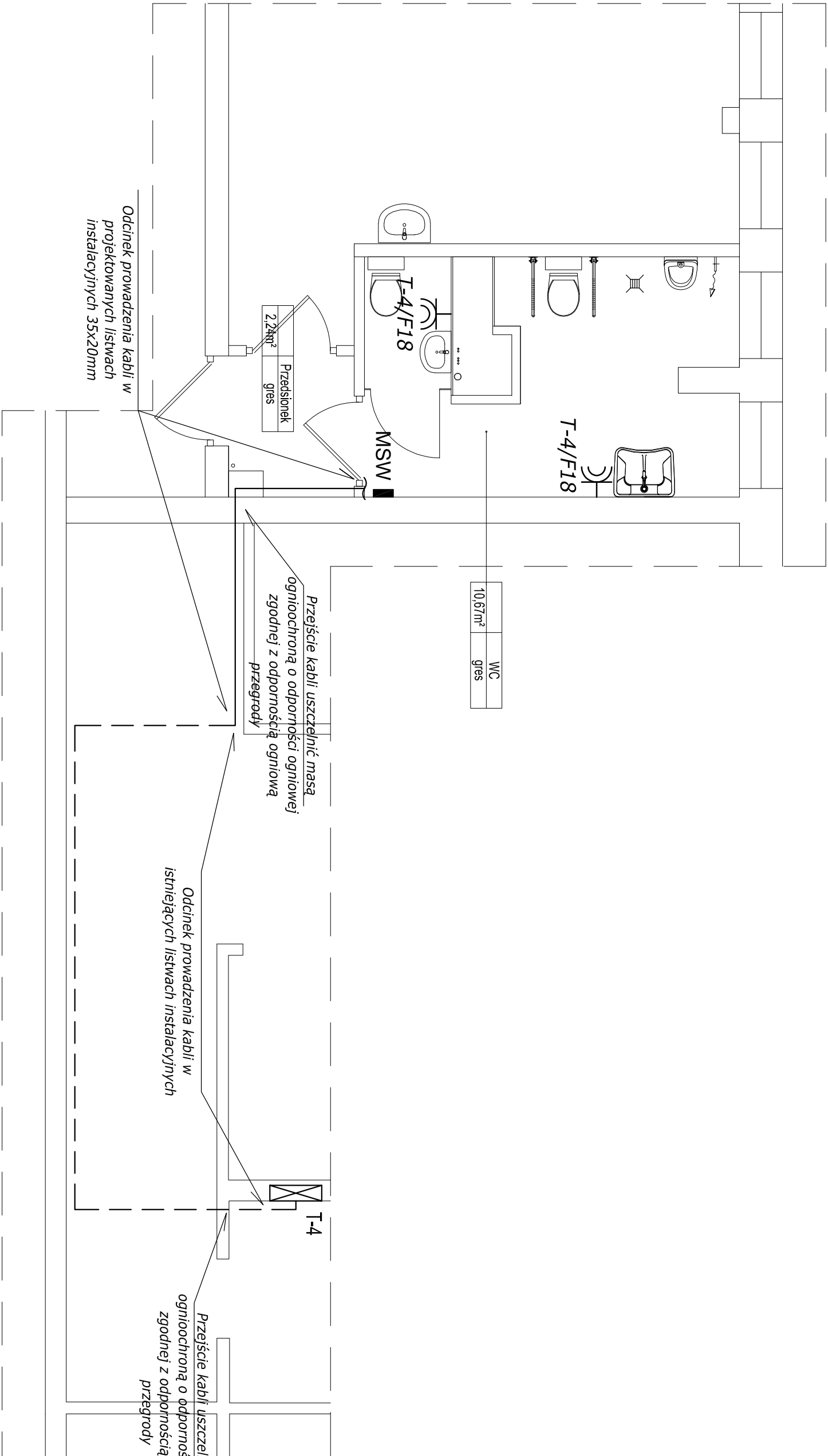


ZESTAWIENIE OPRAW OŚWIETLENIA PODSTAWOWEGO	
A	Lampa diodowa typu downlight, montaż w sufitcie za pomocą sprężyn szybkomocujących, z zamkniętym dyfuzorem z PMMA z przyświatami, odbłyśnik byszczący, z obrotowo-symetrycznym skupiono-szerokim rozsyłem światła. Strumień świetlny oprawy 800 lm, pobór mocy 10W, skuteczność świetlna oprawy 80 lm/W. Barwa światła biała neutralna, temperatura barwowa 4000 K, ogólny wskaźnik oddawania barw (CRI) Ra > 80. Pierścień sufitowy z blachy stalowej, lakierowany proszkowo na biało. Stopień ochrony IP44. Z elektronicznym zaświecaczem, z możliwością przelączania.
B	Lampa diodowa typu downlight, montaż w sufitcie za pomocą sprężyn szybkomocujących, z zamkniętym dyfuzorem z PMMA z przyświatami, odbłyśnik byszczący, z obrotowo-symetrycznym skupiono-szerokim rozsyłem światła. Strumień świetlny oprawy 1200 lm, pobór mocy 14W, skuteczność świetlna oprawy 85 lm/W. Barwa światła biała neutralna, temperatura barwowa 4000 K, ogólny wskaźnik oddawania barw (CRI) Ra > 80. Pierścień sufitowy z blachy stalowej, lakierowany proszkowo na biało. Stopień ochrony IP44. Z elektronicznym zaświecaczem, z możliwością przelączania.

ZESTAWIENIE WENTYLACJI	
 WK	Wentylator kanałowy wentylowy o mocy 27W, typu zgodnego z opracowaniem branży sanitarnej, sterowanie sprężone z oświetleniem podstawowym pom. WC (z czujnikiem obecności)
ZESTAWIENIE OPRAW OŚWIETLENIA AWARYJNEGO	
AW1	Oprawa oświetlenia awaryjnego (do wbudowania w strop podwieszany), obudowa z białego poliwęglanu, IP65, źródło LED 190lm, wbudowana bateria własna (moduł awaryjny 1h), soczewka symetryczna szeroka, AutoTest (np. Awex AXP lub równoważna)
ZESTAWIENIE CZUJNIKÓW	
	Czujnik ruchu i obecności 360° 230V/10A, IP65, wykonanie natynkowe, montaż na stropie podwieszanym, maksymalne obciążenie dla źródła LED 500W
ZESTAWIENIE ROZDZIELNIC	
	Istniejąca kondygnacyjna tablica elektryczna T-4 - do doposażenia zgodnie ze schematem ideowym E-3

Zakład Projektowania i Nadzoru „EFEKT-BUD” Antoni Cieśla 85-540 Bydgoszcz , ul. Średnia 62			
Nazwa projektu	Przebudowa sanitariu na IV piętrze , w Budyńku Kujawsko-Pomorskiego Urzędu Wojewódzkiego		
Stadium	Projekt Wykonawczy		
Adres	85-066 Bydgoszcz , ul. ks.St. Konarskiego 1		
Inwestor	Skarb Państwa 85-950 Bydgoszcz , ul. Jagiellońska 3		
Projektant specjalności elektrycznej	inż. Grzegorz Chrapkowski upr. 285/72Bg		
Opracował	inż. Jacek Jakubowski		
Nr rys. E-1	Rzut IV piętra – instalacja oświetlenia	Skala: 1:50	Data : 24.06.2021r.



ZESTAWIENIE GNIAZD	
	Gniazdo wykłowe 1-faz. pojedyncze 2P+Z, 230V/16A, szczelne IP44, z kłapką dymną, wykonanie podtynkowe, montaż na wysokości 1,20m od poziomu posadzki, producenta i serię określa inwestor

ZESTAWIENIE SZYN WYRÓWNAWCZYCH	
	Miejsowa szyna wyrównawcza pomieszczeń sanitarnych, połączona z szyną wyrównawczą tablicy elektrycznej T-4 kablem N2XH-J 1x10mm² oraz przewodami H07Z-LJ 4mm² z rurami i kanałami instalacji sanitarnych, montaż natynkowy w przestrzeni międzystropowej (nad stropem podwieszanym)

ZESTAWIENIE ROZDZIELNIC	
	Isiniejąca kondygnacyjna tablica elektryczna T-4 - do doposażenia zgodnie ze schematem ideowym E-3

Zakład Projektowania i Nadzoru „EFEKT-BUD” Antoni Cieśla 85-540 Bydgoszcz , ul. Średnia 62			
Nazwa projektu	Przebudowa sanitariu na IV piętrze , w Budynku Kujawsko-Pomorskiego Urzędu Wojewódzkiego		
Stadium	Projekt Wykonawczy		
Adres	85-066 Bydgoszcz , ul. ks.St. Konarskiego 1		
Inwestor	Skarb Państwa 85-950 Bydgoszcz , ul. Jagiellońska 3		
Projektant specjalności elektrycznej	inż. Grzegorz Chrapkowski upr. 285/72Bg		
Opracował	inż. Jacek Jakubowski		
Nr rys. E-2	Rzut IV piętra - instalacja siły	Skala: 1:50	Data : 24.06.2021r.