

PRZEDMIAR

Klasyfikacja robót wg Wspólnego Słownika Zamówień

Nowy kod	
45000000-7	Roboty budowlane
45400000-1	Roboty wykończeniowe w zakresie obiektów budowlanych
45430000-0	Pokrywanie podłóg i ścian
45410000-4	Tynkowanie
45420000-7	Roboty w zakresie zakładania stolarki budowlanej oraz roboty ciesielskie
45440000-3	Roboty malarskie i szklarskie
45450000-6	Roboty budowlane wykończeniowe, pozostałe
NAZWA INWESTYCJI:	REMONT POM. IV PIĘTRA w BUDYNKU "C" KPUW w BYDGOSZCZY
ADRES INWESTYCJI:	Budynek "C" Kujawsko-Pomorski U.W. ul Konarskiego 1- 3 Bydgoszcz
NAZWA INWESTORA:	Kujawsko-Pomorski UW w Bydgoszczy
ADRES INWESTORA:	Ul Jagiellońska 3 Bydgoszcz
SPORZĄDZIŁ KALKULACJE:	
Remontowo-budowlana	Waldemar Bejenka
DATA OPRACOWANIA:	piątek, 17 stycznia 2025

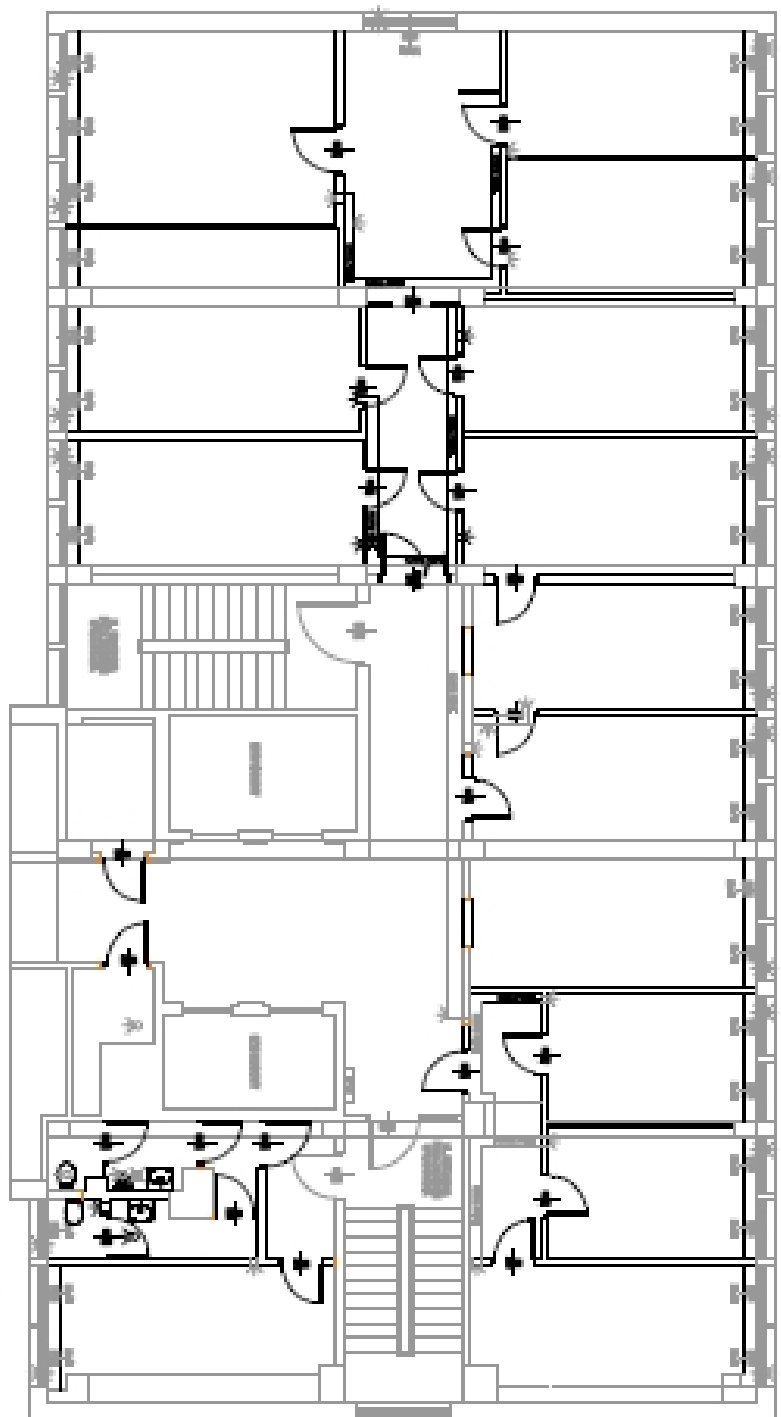
WYKONAWCA:


INWESTOR:

Data opracowania
piątek, 17 stycznia 2025

Data zatwierdzenia

	Spis treści	
Strona Tytułowa		1
Spis treści		2
Ogólna charakterystyka obiektu		3
Przedmiar		4
1 ROBOTY ROZBIÓRKOWE		4
2 ŚCIANKI GK,MUROWANE,GIPSOWANIE ,TYNKOWANIE,MALOWANIE,PŁYTKI,WYKŁADZINY ŚCIENNE		6
3 POSADZKI		8
4 SUFITY PODWIESZONE		9
5 STOLARKA		10
6 WYPOSAŻENIE ŁAZIENKI		11
7 RUSZTOWANIA		12





Invest - Plus
INVESTMENT MANAGEMENT

ul. Włocławek 10
00-120 Warszawa
t. 22 626 20 00
f. 22 626 20 01

Invest-Plus Fundusz Inwestycyjny Akcji Regionalnej i Ryzykownej

**PROJEKTOWANA I ZAPLANOWANA LICZBA KONTAKTOWA
FUNDUSZA W BUDYNKU TITANIC POLSKA
LINKUJĄCY WŁOŚCIELCÓW I INWESTORÓW**

Właściciel i zarządca Funduszu: Inwestycja Regionalna i Ryzykowna S.A. (Inwestor)
ul. Włocławek 10, 00-120 Warszawa
NIP: 525-250-00-00, REGON: 141909000

INFORMACJE

**RAJUT III ETAP
PROJEKTOWANA LICZBA KONTAKTOWA**

Wzrost	Waga	Wzrost	Waga
170 cm	70 kg	170 cm	70 kg

PMW

Wzrost	Waga	Wzrost	Waga
170 cm	70 kg	170 cm	70 kg

Przedmiar

Lp.	Podstawa	Opis i wyliczenia	j.m.	Poszcz.	Razem
PRZEDMIAR:					
1		ROBOTY ROZBIÓRKOWE			
1 d.1	KNR 4-04 0105-04	Rozebranie ścianek pełnych z cegły o grubości 1/2 cegły na zaprawie cementowo-wapiennej	m2		
		2,7 * 22,84 + 4,2 * 2,7	m2	73,008	
				RAZEM	73,008
2 d.1	KNR 4-04 0105-04	Rozebranie ścianek pełnych z cegły o grubości 1/2 cegły na zaprawie cementowo-wapiennej Krotność = 50	m2		
		2,7 * 0,5	m2	1,350	
				RAZEM	1,350
3 d.1	KNR 9-29 0214-03	Demontaż rusztu obudowy sufitu z płyt gipsowo-kartonowych przy powierzchni demontażu ponad 5 m2 - rozstaw profili do 50 cm	m2		
		6,45	m2	6,450	
				RAZEM	6,450
4 d.1	KNR 9-29 0212-01	Demontaż okładzin z płyt gipsowo-kartonowych obudowy sufitu lub sufitu podwieszonego przy powierzchni demontażu do 5 m2 - okładzina pojedyncza	m2		
		6,45	m2	6,450	
				RAZEM	6,450
5 d.1	KNR 4-01 0330-07	Wykucie wnęk o głębokości do 1 ceg. w ścianach z cegieł na zaprawie cementowo-wapiennej	m2		
		0,85 * 1,6 + 1,05 * 1,6	m2	3,040	
				RAZEM	3,040
6 d.1	KNR-W 4-01 0335-10	Przebicie otworów w ścianach z cegieł o grubości 1 1/2 ceg. na zaprawie cementowo-wapiennej Krotność = 2	szt.		
		1	szt.	1,000	
				RAZEM	1,000
7 d.1	KNR 4-01 0333-08	Przebicie otworów w ścianach z cegieł o grubości 1/2 ceg. na zaprawie cementowo-wapiennej	szt.		
		3	szt.	3,000	
				RAZEM	3,000
8 d.1	KNR 4-01 0354-08	Wykucie z muru ościeżnic stalowych lub krat okiennych o powierzchni ponad 2 m2 Krotność = 24	m2		
		0,8 * 2	m2	1,600	
				RAZEM	1,600
9 d.1	KNPnRPDE 74-199h	Wykucie krat, balustrad z betonu Krotność = 3	gnia zd.		
		4 * 4	gnia zd.	16,000	
				RAZEM	16,000
10 d.1	KNR 4-01 0329-03	Wykucie otworów w ścianach z cegieł o grubości ponad 1/2 ceg. na zaprawie wapiennej lub cementowo-wapiennej dla otworów drzwiowych i okiennych Krotność = 4	m3		
		0,4 * 2 * 0,2	m3	0,160	
				RAZEM	0,160
11 d.1	KNR 4-01 1111-01	Rozszklenie otworów okiennych lub drzwiowych o ramach drewnianych	m2		
		1,25 * 1,2 * 2 + 1,25 * 0,5 * 3	m2	4,875	
				RAZEM	4,875
12 d.1	KNR 4-04 0504-03	Rozebranie posadzek z płytek ceramicznych	m2		
		9,86 + 5,83 + 10,06 + 5,28	m2	31,030	

Przedmiar

Lp.	Podstawa	Opis i wyliczenia	j.m.	Poszcz.	Razem
				RAZEM	31,030
13 d.1	KNR-W 4-01 0821-08	Rozebranie okładziny ściennej	m2		
		47,18 + 29,44 + 47,83 + 32,87	m2	157,320	
				RAZEM	157,320
14 d.1	KNR 4-04 0504-06	Rozebranie posadzek z wykładzin z tworzyw sztucznych - rulony	m2		
		860,52	m2	860,520	
				RAZEM	860,520
15 d.1	TZKNC N-K /V t.05-a.01	Demontaż mebli ,pawlaczy Krotność = 34	szt.		
		1	szt.	1,000	
				RAZEM	1,000
16 d.1	KNR K-06 0403-01	Demontaż rolet Krotność = 198	szt.		
		1	szt.	1,000	
				RAZEM	1,000
17 d.1	KNR 4-04 1101-02 1101-05	Transport gruzu z terenu rozbiórki przy ręcznym załadunku i wyładunku samochodem skrzyniowym na odległość 10 km	m3		
		$286,87 * 0,005 + 39,68 * 0,015 + 69,19 * 0,12 + 6,12 * 0,15 + 23 * 2 * 0,05 + 0,0125 * 4 * 240 + 0,075 * 240 + 0,65 * 1,3 * 0,15 + 4,2 * 2,7 * 0,12$	m3	45,038	
				RAZEM	45,038

Przedmiar

Lp.	Podstawa	Opis i wyliczenia	j.m.	Poszcz.	Razem
2		ŚCIANKI GK,MUROWANE,GIPSOWANIE ,TYNKOWANIE,MALOWANIE,PŁYTKI,WYKŁADZINY ŚCIENNE			
18 d.2	KNR AT-52 0105-02	Ściany działowe z płyt gipsowo-kartonowych na pojedynczej konstrukcji nośnej, z pokryciem obustronnym dwuwarstwowym	m2		
		2,41 * 2,7	m2	6,507	
				RAZEM	6,507
19 d.2	KNR AT-52 0105-02	Ściany działowe z płyt gipsowo-kartonowych na pojedynczej konstrukcji nośnej, z pokryciem obustronnym dwuwarstwowym	m2		
		5,725 * 2,7	m2	15,458	
				RAZEM	15,458
20 d.2	KNR AT-52 0105-02	Ściany działowe z płyt gipsowo-kartonowych na pojedynczej konstrukcji nośnej, z pokryciem obustronnym dwuwarstwowym	m2		
		7,885 * 2,7	m2	21,290	
				RAZEM	21,290
21 d.2	KNR AT-52 0106-03	Ściany działowe z płyt gipsowo-kartonowych na podwójnej konstrukcji nośnej, z pokryciem obustronnym dwuwarstwowym - konstrukcja podwójna rozsunięta	m2		
		1,03 * 2,7 + 0,9 * 2,05 * 15 + 0,6 * 0,8 * 3 + 0,4 * 2,05 + 0,9 * 2,05	m2	34,561	
				RAZEM	34,561
22 d.2	KNR AT-52 0401-02 z.o. 4.1.	Ściany obudowy szybów instalacyjnych i windowych z płyt gipsowo-kartonowych na konstrukcji z profili CW (C) i UW (U) z pokryciem 2x 12,5 mm Ścianki o pow. mniejszej niż 5 m2. R*1,1	m2		
		5,805 * 1,75	m2	10,159	
				RAZEM	10,159
23 d.2	KNR AT-52 0401-01	Ściany obudowy szybów instalacyjnych i windowych z płyt gipsowo-kartonowych na konstrukcji z profili CW (C) i UW (U) z pokryciem 1x 12,5 mm	m2		
		18,3	m2	18,300	
				RAZEM	18,300
24 d.2	KNR AT-12 0302-02	Obudowy szybów instalacyjnych z płyt gipsowo-kartonowych ognioodpornych na konstrukcji nośnej do zabudowy szachtów instalacyjnych C50 Szacht 90X30 o odporności ogniowej EI 120	m2		
		(0,3 + 0,9) * 2,7 * 4	m2	12,960	
				RAZEM	12,960
25 d.2	TZKNBK XV III I A-180	Montaż drzwiczek rewizyjnych EI 120 Krotność = 8	szt.		
		1	szt.	1,000	
				RAZEM	1,000
26 d.2	KNR 4-01 0322-03	Obsadzenie narożników stalowych w ścianach z cegieł	szt.		
		12	szt.	12,000	
				RAZEM	12,000
27 d.2	KNR 2-02 0815-01	Wewnętrzne gładzie gipsowe jednowarstwowe na ścianach z płyt gipsowych	m2		
		2,41 * 2,7 * 2 + 0,9 * 2,05 * 15 * 2 + 0,6 * 0,8 * 3 * 2 + 0,4 * 2,05 * 2 + 0,9 * 2,05	m2	74,729	
				RAZEM	74,729

Przedmiar

Lp.	Podstawa	Opis i wyliczenia	j.m.	Poszcz.	Razem
28 d.2	KNR-W 4-01 0711-02	Uzupełnienie tynków wewnętrznych zwykłych kat.III z zaprawy cem.-wap. na ścianach i słupach prostokątnych na podłożu z cegły, pustaków ceramicznych, gazo- i pianobetonów o powierzchni do 2 m2 w 1 miejscu	m2		
		10	m2	10,000	
				RAZEM	10,000
29 d.2	KNR-W 2-02 0840-04	Licowanie ścian płytkami z kamieni sztucznych o wymiarach 30x60 cm na zaprawie klejowej	m2		
		29,78 + 38,25 + 32,88 + 35,9 + 2,62 + 2,51	m2	141,940	
				RAZEM	141,940
30 d.2	KNR-W 2-02 1510-03	Dwukrotne malowanie farbami emulsyjnymi powierzchni wewnętrznych - podłoży gipsowych z gruntowaniem	m2		
		1773,43 + 12,96	m2	1 786,390	
				RAZEM	1 786,390
31 d.2	KNKRB 3 0605-05	Malowanie tynków wewnętrznych farbą emulsyjną dwukrotnie ścian i sufitów z przetarciem tynków	m2		
		751,12 + 146,88	m2	898,000	
				RAZEM	898,000
32 d.2	KNR 2-02 1514-02	Wykładzina ścienna z PCV klejona	m2		
		15,47 + 14,18 + 19,21 + 61,12 + 58,52 + 1,2 * 1,4 * 80 - 1,4 * 1,2 * 2	m2	299,540	
				RAZEM	299,540

Przedmiar

Lp.	Podstawa	Opis i wyliczenia	j.m.	Poszcz.	Razem
3		POSADZKI			
33 d.3	KNR 2-02 1115-02	Warstwy wygładzające z masy samopoziomującej grubości 1-3 mm pod wykładziny podłogowe z tworzyw sztucznych	m2		
		20,15 + 619,13 + 31,26 + 210,13 + 0,22	m2	880,890	
				RAZEM	880,890
34 d.3	KNR-W 2- 02 1123-02	Posadzki z wykładzin z tworzyw sztucznych bez warstwy izolacyjnej rulonowe	m2		
		241,39 - 0,22	m2	241,170	
				RAZEM	241,170
35 d.3	KNR-W 2- 02 1123-03	Posadzki z wykładzin z tworzyw sztucznych bez warstwy izolacyjnej - płytki	m2		
		619,13 + 0,44	m2	619,570	
				RAZEM	619,570
36 d.3	KNR-W 2- 02 1123-04	Posadzki z wykładzin z tworzyw sztucznych - zgrzewanie wykładzin rulonowych	m2		
		241,39	m2	241,390	
				RAZEM	241,390
37 d.3	KNR-W 2- 02 1124-05	Posadzki - listwy przyściennie z tworzyw sztucznych zgrzewane	m		
		722,09	m	722,090	
				RAZEM	722,090
38 d.3	KNR 2-02 1118-06	Posadzki gresowe; płytki 60x60 cm układane na klej metodą zwykłą	m2		
		7,72 + 8,48 + 7,57 + 8,36	m2	32,130	
				RAZEM	32,130

Przedmiar

Lp.	Podstawa	Opis i wyliczenia	j.m.	Poszcz.	Razem
4		SUFITY PODWIESZONE			
39 d.4	KNNR 7 0702-02	Sufity podwieszane z płytami z włókien mineralnych z rastrami o wymiarach 600x600 mm	m2		
		49,53 + 6,88 + 5,47 + 1,85 + 46,84 + 4,12 + 3,54 + 2,79 + 2,71 + 4,57	m2	128,300	
				RAZEM	128,300
40 d.4	TZKNBK XV III I A-180	Montaż drzwiczek rewizyjnych Krotność = 4	szt.		
		1	szt.	1,000	
				RAZEM	1,000

Przedmiar

Lp.	Podstawa	Opis i wyliczenia	j.m.	Poszcz.	Razem
5		STOLARKA			
41 d.5	KNR-W 2-02 1025-02	Ościeżnice stalowe dla drzwi wewnątrzlokalowych	szt.		
		13	szt.	13,000	
				RAZEM	13,000
42 d.5	KNR-W 2-02 1022-01	Skrzydła drzwiowe płytowe wewnętrzne pełne jednoskrzydłowe fabrycznie wykończone DW1	m2		
		1 * 2	m2	2,000	
				RAZEM	2,000
43 d.5	KNR-W 2-02 1040-01	Drzwi aluminiowe dwuskrzydłowe DW5 Krotność = 2	m2		
		(0,9 + 0,5) * 2,05	m2	2,870	
				RAZEM	2,870
44 d.5	KNR-W 2-02 1022-01	Skrzydła drzwiowe płytowe wewnętrzne pełne jednoskrzydłowe fabrycznie wykończone DW2 Krotność = 3	m2		
		1 * 2	m2	2,000	
				RAZEM	2,000
45 d.5	KNR-W 2-02 1022-01	Skrzydła drzwiowe płytowe wewnętrzne pełne jednoskrzydłowe fabrycznie wykończone DW3 Krotność = 6	m2		
		1 * 2	m2	2,000	
				RAZEM	2,000
46 d.5	KNR-W 2-02 1022-01	Skrzydła drzwiowe płytowe wewnętrzne pełne jednoskrzydłowe fabrycznie wykończone DW4 Krotność = 3	m2		
		2	m2	2,000	
				RAZEM	2,000
47 d.5	KNR-W 4-01 0205-01	Wymiana podokienników o szerokości do 30 cm	m		
		99 * 1,35	m	133,650	
				RAZEM	133,650
48 d.5	KNR-W 4-01 0540-02	Wymiana pokrycia murów ogniowych, pasów pod- i nadrynnowych, wyskoków, pasów elewacyjnych, gzymsów i krawędzi balkonów z blachy ocynkowanej	m2		
		0,2 * 1,35 * 114	m2	30,780	
				RAZEM	30,780
49 d.5	KNR K-06 0403-01	Wyposażenie dodatkowe Rolety okienne	szt.		
		99	szt.	99,000	
				RAZEM	99,000
50 d.5	KNR 4-01 1104-03 z.sz. 5.3. 9911-04	Szklenie ram drewnianych zdejmowanych zespolonych na listwy z podkitowaniem szkłem płaskim ciągnionym grubości 2-3 mm o powierzchni szyby ponad 0.5 m2 - powierzchnia do 1 m2 w jednym budynku R*2 Krotność = 4	m2		
		1,35 * 1,95	m2	2,633	
				RAZEM	2,633

Przedmiar

Lp.	Podstawa	Opis i wyliczenia	j.m.	Poszcz.	Razem
6		WYPOSAŻENIE ŁAZIENKI			
51 d.6	KNR 2-02 1218-03	Wsporniki ze stali okrągłej ramienne	szt.		
		8	szt.	8,000	
				RAZEM	8,000
52 d.6	KNR-W 2- 02 1040-05	Ścianki HPL	m2		
		4,7 * 4	m2	18,800	
				RAZEM	18,800
53 d.6	KNR 2-02 1021-07	blat łazienkowy	m2		
		1,13 * 0,55 + 2 * 0,55 + 1,55 * 0,55	m2	2,574	
				RAZEM	2,574

Przedmiar

Lp.	Podstawa	Opis i wyliczenia	j.m.	Poszcz.	Razem
7		RUSZTOWANIA			
54 d.7	KNR 2-02 r.16 z.sz.5.15	Czas pracy rusztowań (pozycje: 22, 25, 31, 39, 40)			