



Gmina Wisznia Mała
55-114 Wisznia Mała
ul. Wrocławska 9

tel. (71) 308-48-00
fax (71) 312-70-68
www.wiszniamała.pl

Wisznia Mała 20.01.2025r.

RI.271.1.25

**WYJAŚNIENIE I ZMIANA TREŚCI
SPECYFIKACJI WARUNKÓW ZAMÓWIENIA**

Dotyczy: przetargu nieograniczonego na realizację zadania pn.: **„Dostawa kontenera mieszkalnego do m. Ozorowice gm. Wisznia Mała”.**

Zamawiający informuje, że wpłynęło zapytanie do treści Specyfikacji Warunków Zamówienia (SWZ). Zgodnie z art. 284 ust. 2 ustawy. Prawo zamówień publicznych (t.j. Dz. U. z 2024 poz. 1320 ze zm.) zwanej dalej „ustawą Pzp”, treść zapytań wraz z wyjaśnieniami Zamawiający przekaze Wykonawcom, którym przekazał SWZ, bez ujawniania źródła zapytania.

Pytanie nr 1

Czy zamawiający posiada projekt budowlany? Czy zadaniem wykonawcy jest przygotowanie pełnego projektu budowlanego celem uzyskania pozwolenie na użytkowanie - czy zadanie w takim przypadku nie powinno być zaprojektuj i wybuduj?

Odpowiedź: Zamawiający nie wymaga sporządzenia projektu budowlanego.

Pytanie nr 2

Czy zamawiający dopuszcza wykonanie ścian zewnętrznych w technologii szkieletowej wypełnionych wełną mineralną o grubości 200mm wykończonych płytą laminowaną białą od wewnątrz i blachą trapezową białą od zewnątrz?

Odpowiedź: Zamawiający dopuszcza wykonanie ścian zewnętrznych w technologii szkieletowej wypełnionych wełną mineralną o grubości 200mm wykończonych płytą laminowaną białą od wewnątrz i blachą trapezową od zewnątrz, przy zachowaniu parametrów przenikania ciepła dla ściany zgodnie z obowiązującymi przepisami prawa.

Pytanie nr 3

Czy brodzik w kabinie prysznicowej ma być dostosowany do wjazdu wózkiem inwalidzkim dla osoby niepełnosprawnej? Zastosowanie takiego brodzika z przyczyn konstrukcyjnych będzie wymagało oddzielnego odprowadzenia kanalizacji pod kontener .

Odpowiedź: Zamawiający wymaga wykonanie brodzika bezprogowego.

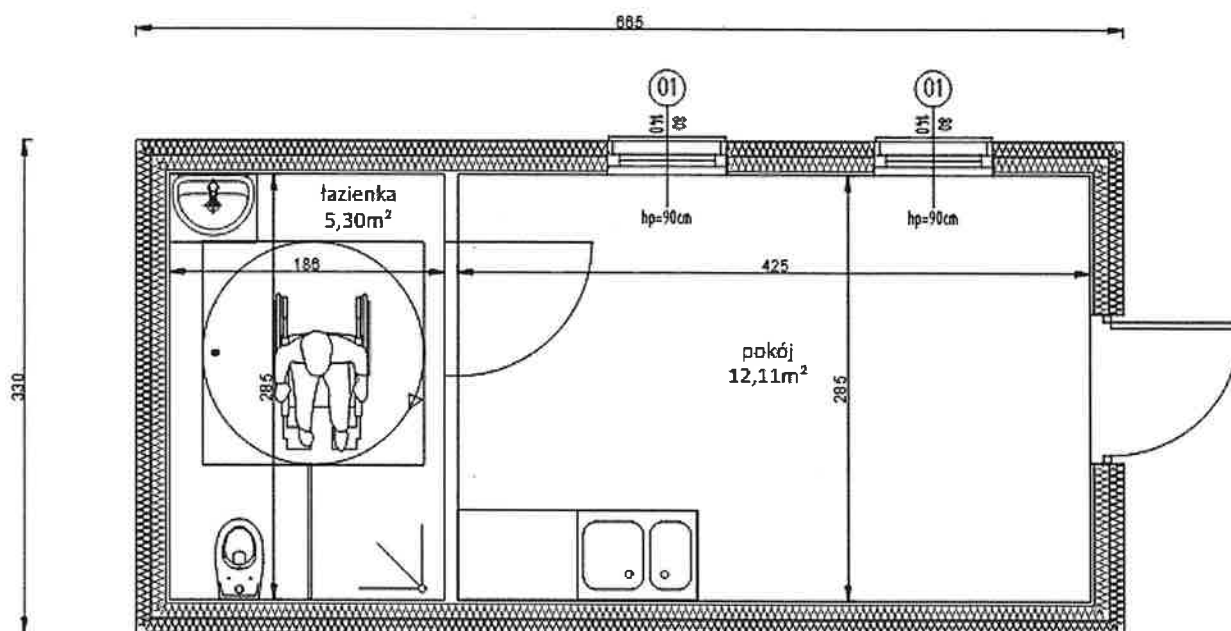
Pytanie nr 4

Czy w łazience będzie potrzebny system przywoławczy dla osoby niepełnosprawnej?

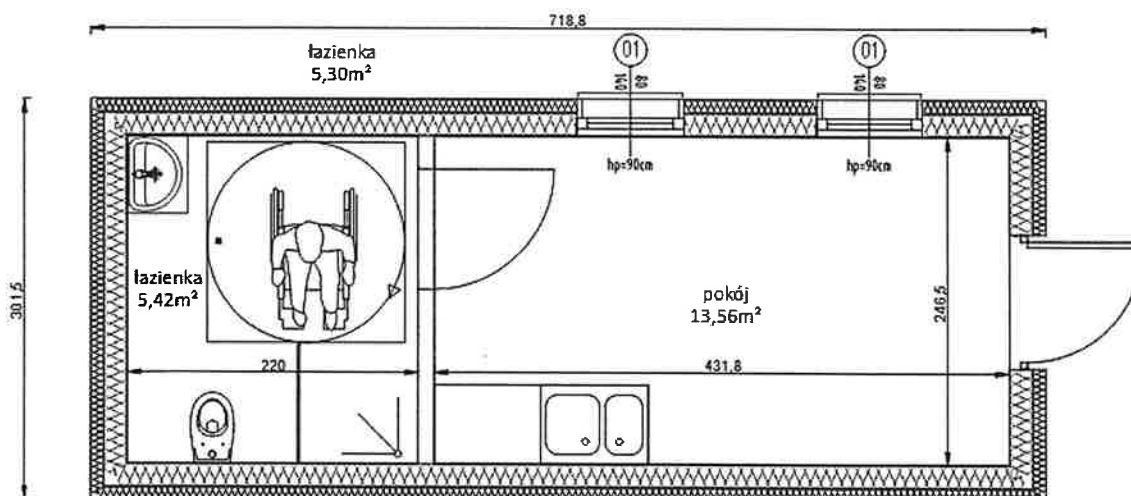
Odpowiedź: Zamawiający informuje, że nie wymaga systemu przywoławczego dla osoby niepełnosprawnej w łazience.

Pytanie nr 5

Czy zamawiający dopuszcza wykonanie przedmiotu zamówienia zgodnie z załączonymi rzutami? Zmiana względem specyfikacji warunków zamówienia polega wyłącznie na delikatnej zmianie długości oraz szerokości obiektu. Wskaźniki powierzchniowe pozostają niezmiennie oraz warunki korzystania z łazienki przez osoby niepełnosprawne zostają całkowicie spełnione.



Koncepcja 1



Koncepcja 2

Odpowiedź: Zamawiający dopuszcza wykonanie przedmiotu zamówienia zgodnie z załączonymi rzutami.

Pytanie nr 6

Czy zamawiający dopuszcza dostawę obiektu jako gotowego budynku modułowego 3D. Wykonanie obiektu w technologii modułowej 3D niesie za sobą szereg zalet takich jak: - budynki modułowe można wykończyć w różnorodny sposób, dostosowując je do otoczenia i wymagań estetycznych, - obiekty modułowe można

dowolnie projektować i łączyć (w systemach kontenerowych istnieją ograniczenia, co do wymiaru elementów), - obiekty modułowe są bardziej komfortowe dzięki lepszej izolacji termicznej i akustycznej, co pozwala na użytkowanie ich przez cały rok w różnych warunkach klimatycznych.

Odpowiedź: Zamawiający dopuszcza dostawę obiektu jako gotowego budynku modułowego.

Pytanie nr 7

Czy zamawiający potwierdza, że wymagania dotyczące współczynnika przenikania ciepła muszą spełniać obowiązujące warunki techniczne?

Odpowiedź: Zamawiający wyjaśnia, że kontener musi spełniać obowiązujące przepisy prawa w zakresie przenikania ciepła jak dla budynków mieszkalnych.

Pytanie nr 8

Czy zamawiający dopuszcza dowolność zastosowania materiałów konstrukcyjnych przez wykonawcę zgodnych z przepisami mieszkalnymi oraz p. poż.?

Odpowiedź: Zamawiający dopuszcza dowolność zastosowania materiałów konstrukcyjnych przez wykonawcę zgodnych z przepisami.

Pytanie 9

Czy Zamawiający akceptuje wykonanie kontenera mieszkalnego o wymiarach 6055x2990x2800?

Odpowiedź: Zamawiający niedopuszcza kontenera o powyższych wymiarach.

WÓJT GMINY
Jakub Bronowicki