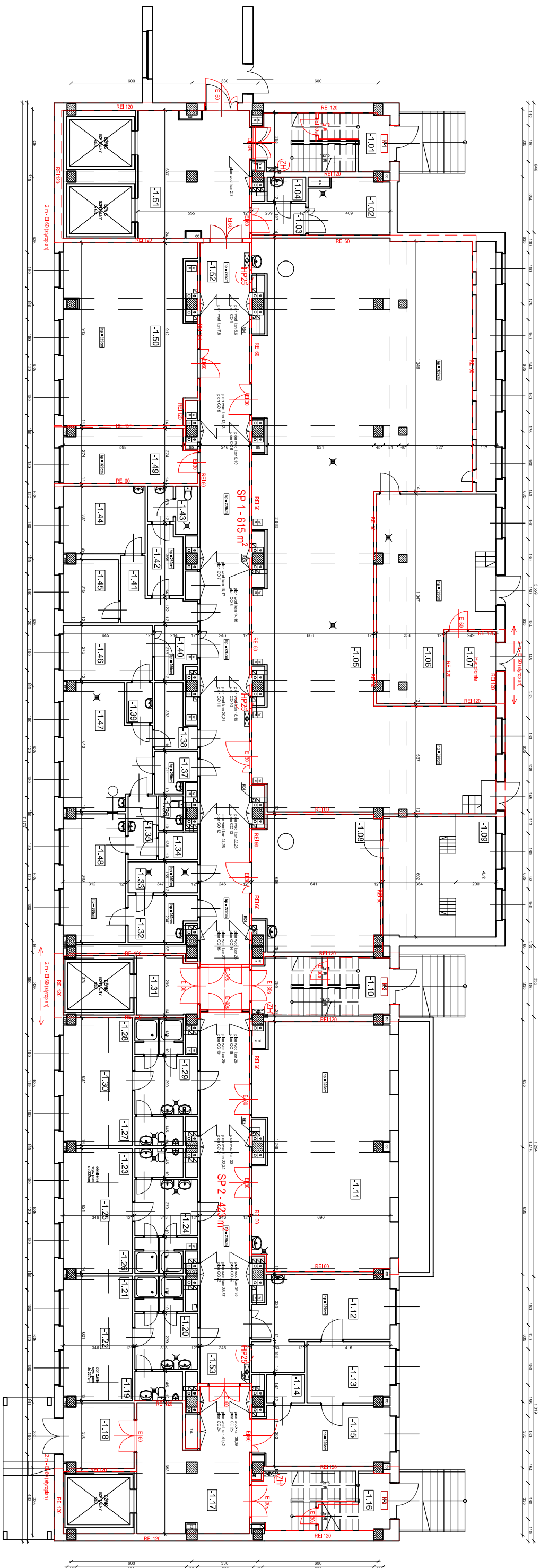


## Rzut kondygnacji -1



**zestawienie powierzchni pomieszczeń:**

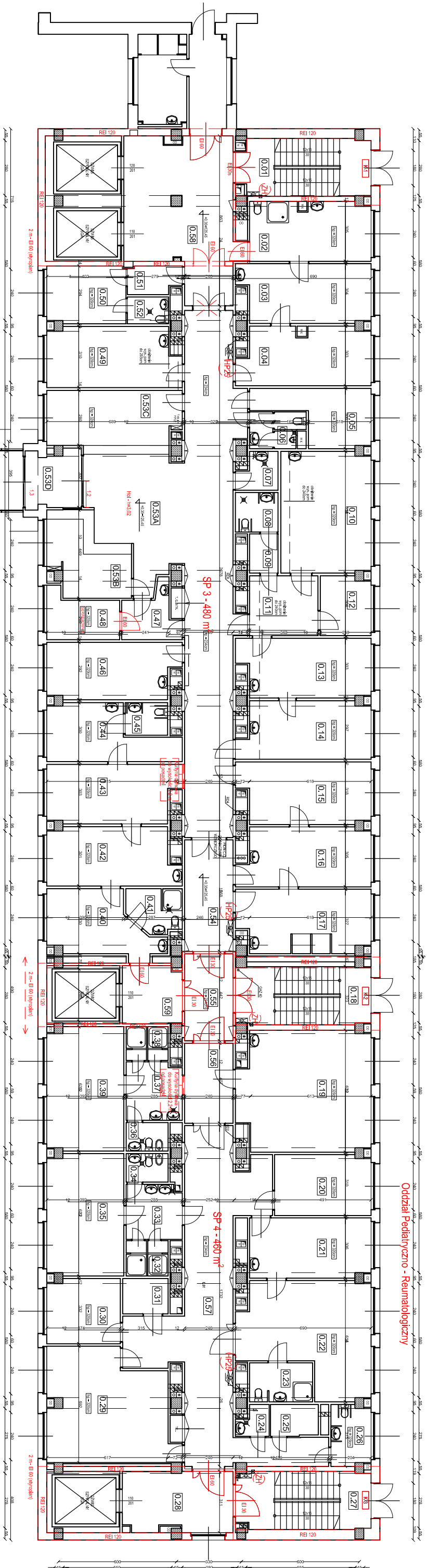
| Kondygnacja | Nr    | Nazwa strefy                | Powierzchnia |
|-------------|-------|-----------------------------|--------------|
| płytka      | -1-01 | KL. SCHODOWA                | 19,4         |
|             | -1-02 | POM. PORĄDKOWE              | 11,0         |
|             | -1-03 | POM. PORĄDKOWE              | 4,2          |
|             | -1-04 | POM. PORĄDKOWE              | 2,3          |
|             | -1-05 | WENTYLATORNA                | 259,3        |
|             | -1-06 | POM. AGREGATÓW CHŁODN.      | 52,5         |
|             | -1-07 | POM. AGREGATÓW CHŁODN.      | 9,0          |
|             | -1-08 | WYMIENNIKOWNIA              | 41,8         |
|             | -1-09 | WYMIENNIKOWNIA              | 34,1         |
|             | -1-10 | KL. SCHODOWA                | 21,0         |
|             | -1-11 | WENTYLATORNA                | 81,7         |
|             | -1-12 | MAG. POŚCIEU CZYTELI        | 25,2         |
|             | -1-13 | POM. SOCIALNE               | 12,4         |
|             | -1-14 | MAGAZYN                     | 2,7          |
|             | -1-15 | MAG. POŚCIEU                | 19,7         |
|             | -1-16 | KL. SCHODOWA                | 19,7         |
|             | -1-17 | HALL WINDOwy                | 36,3         |
|             | -1-18 | PRZEDSIÖNEK                 | 11,3         |
|             | -1-19 | TOALETA                     | 3,4          |
|             | -1-20 | PRZEDSIÖNEK                 | 8,7          |
|             | -1-21 | NATRYSKI                    | 4,2          |
|             | -1-22 | SZATNIA                     | 21,2         |
|             | -1-23 | TOALETA                     | 3,5          |
|             | -1-24 | PRZEDSIÖNEK                 | 8,7          |
|             | -1-25 | SZATNIA                     | 21,2         |
|             | -1-26 | NATRYSKI                    | 4,6          |
|             | -1-27 | TOALETA                     | 3,5          |
|             | -1-28 | NATRYSKI                    | 4,3          |
|             | -1-29 | PRZEDSIÖNEK                 | 9,0          |
|             | -1-30 | SZATNIA                     | 21,7         |
|             | -1-31 | HALL WINDOwy                | 10,0         |
|             | -1-32 | POM. PRZYŁG                 | 7,3          |
|             | -1-33 | MYCIE WOZOwóW               | 5,4          |
|             | -1-34 | POM. PORĄDKOWE              | 2,7          |
|             | -1-35 | SŁUZA                       | 4,5          |
|             | -1-36 | WĘŻEL SANITARNY             | 2,1          |
|             | -1-37 | SŁUZA                       | 4,1          |
|             | -1-38 | PAKOWANIE BIELIZNY          | 5,5          |
|             | -1-39 | SŁUZA                       | 2,5          |
|             | -1-40 | POM. EKSPEDYCJI             | 5,3          |
|             | -1-41 | KORYTARZ                    | 7,2          |
|             | -1-42 | SZATNIA PERSONELU           | 6,0          |
|             | -1-43 | WĘŻEL SANITARNY             | 5,1          |
|             | -1-44 | POKOJ SöCIALNY              | 13,8         |
|             | -1-45 | POK. KIEROWNIKA             | 8,5          |
|             | -1-46 | MAGAZYN MATER. WYSTERYL.    | 12,2         |
|             | -1-47 | POM. KONTROLI I PAKETOWANIA | 24,0         |
|             | -1-48 | POM. MYCIA IDEZINFEKCI      | 19,6         |
|             | -1-49 | CENTR. DYSPOZTOR            | 17,3         |
|             | -1-50 | ROZDZIÖLINIA ELEKT.R.       | 57,4         |
|             | -1-51 | HALL WINDOwy                | 34,7         |
|             | -1-52 | KORYTARZ                    | 94,1         |
|             | -1-53 | KORYTARZ                    | 45,6         |
|             |       |                             | 1 172,5 m²   |

Legenda:

- HP25 - Hydrant DN25
- ZH52 - Zawór hydrantowy
- REI 60 - ściana w klasie REI 60
- REI 120 - ściana w klasie REI 120

|                |  |                        |              |
|----------------|--|------------------------|--------------|
| OBIEKT:        | Szpital Specjalistyczny im. A. Falcikiewicza we Wrocławiu ul. Warszawska 2, 52-114 Wrocław<br>- Bryła A  |                        |              |
| TEMAT:         | EKSPERTYZA TECHNICZNA<br>w trybie § 2 ust. 3a rozporządzenia Ministra Infrastruktury z dnia 12 kwietnia 2002 r. w sprawie warunków technicznych, jakim powinny odpowiadać budynki i ich usytuowanie (Dz. U. 2022, poz. 1225, ze zm.) |                        |              |
| OPRACOWALI:    |  |                        |              |
|                | Rzeczoznawca do spraw zabezpieczeń przeciwpożarowych   | Rzeczoznawca budowlany |              |
| NAZWA RYSUNKU: | RZUT KONDYGNACJI -1  | SKALA:<br>1:200        | NR RYS.<br>1 |

## Rzut kondygnacji 0



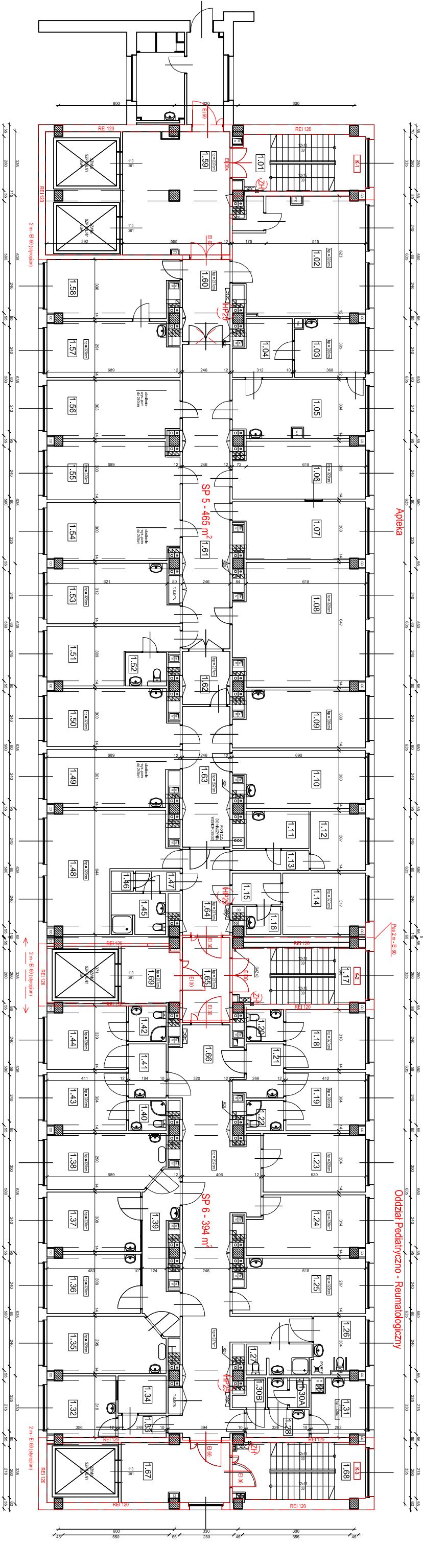
Legenda:

- HP25 - Hydrant DN25
- ZH52 - Zawór hydrantowy
- - - - REI 60 - ściana w klasie REI 60
- - - - REI 120 - ściana w klasie REI 120

| zostawieni powiększeni ni jani szaszcz: |              |                   |                      |
|---|--------------|-------------------|----------------------|
| Kod/grupa                               | Nr           | Nazwa strefy      | Powierzchnia         |
| baterie                                 | 0.01         | KL SCHODOWA       | 18,7                 |
|   | 0.02         | LAZIENKA          | 18,3                 |
|   | 0.03         | PM. ADMINISTRACJI | 18,5                 |
|   | 0.04         | SERWISYRAT        | 18,1                 |
|   | 0.05         | PM. ADMINISTRACJI | 13,0                 |
|   | 0.06         | TOALETA           | 4,9                  |
|   | 0.07         | PM. POZADKOWE     | 3,6                  |
|   | 0.08         | TOALETA           | 4,3                  |
|   | 0.09         | SALA GIMNASTYCZNA | 2,9                  |
|   | 0.10         | SALA GIMNASTYCZNA | 28,1                 |
|   | 0.11         | PRZEDSIENIEK      | 10,6                 |
|   | 0.12         | PM. SOCIALNE      | 7,8                  |
|   | 0.13         | GABINET LEK.      | 19,5                 |
|   | 0.14         | GABINET LEK.      | 18,9                 |
|   | 0.15         | GABINET LEK.      | 20,4                 |
|   | 0.16         | GABINET LEK.      | 18,5                 |
|   | 0.17         | GABINET LEK.      | 21,1                 |
|   | 0.18         | KL SCHODOWA       | 20,4                 |
|   | 0.19         | KAWIARNIA         | 38,9                 |
| baterie                                 | 0.20         | GABINET LEK.      | 15,                  |
|   | 0.21         | GABINET LEK.      | 18,7                 |
|   | 0.22         | GABINET LEK.      | 32,7                 |
|   | 0.23         | LAZIENKA          | 8,3                  |
|   | 0.24         | PM. POZADKOWE     | 2,2                  |
|   | 0.25         | MAGAZYN           | 3,1                  |
|   | 0.26         | LAZIENKA          | 3,9                  |
|   | 0.27         | KL SCHODOWA       | 25,1                 |
|   | 0.28         | HALL WINDOWY      | 18,8                 |
|   | 0.29         | GABINET LEK.      | 32,7                 |
|   | 0.30         | GABINET DOZIKOWA  | 11,2                 |
|   | 0.31         | MAGAZYN           | 4,2                  |
|   | 0.32         | MATRYKI           | 3,3                  |
|   | 0.33         | PRZEDSIENIEK      | 7,8                  |
|   | 0.34         | LAZIENKA          | 3,1                  |
|   | 0.35         | SALNIE            | 24,1                 |
|   | 0.36         | LAZIENKA          | 3,1                  |
|   | 0.37         | PRZEDSIENIEK      | 8,2                  |
|   | 0.38         | MATRYKI           | 3,7                  |
| 0.39                                    | SALNIE       | 24,7              |                      |
| 0.40                                    | GABINET LEK. | 12,7              |                      |
| 0.41                                    | LAZIENKA     | 5,1               |                      |
| 0.42                                    | GABINET LEK. | 15,1              |                      |
| baterie                                 | 0.43         | POCZTAJANA        | 19,5                 |
|   | 0.44         | POCZTAJANA        | 19,2                 |
|   | 0.45         | LAZIENKA          | 3,6                  |
|   | 0.46         | PM. BUDOWA        | 18,7                 |
|   | 0.47         | PM. TECHNICZNE    | 6,2                  |
|   | 0.48         | SERWISOWA         | 8,0                  |
|   | 0.49         | PM. ADMINISTRACJI | 20,2                 |
|   | 0.50         | POCZTAJANA        | 11,7                 |
|   | 0.51         | PRZEDSIENIEK      | 3,7                  |
|   | 0.52         | TOALETA           | 2,9                  |
|   | 0.53         | HALL GLOWNY       | 86,5                 |
|   | 0.53         | RECEPCJA          | 14,9                 |
|   | 0.55         | SKLEP             | 20,7                 |
|   | 0.56         | WATKOWAP          | 8,0                  |
|   | 0.58         | POZADKOWE         | 7,8                  |
|   | 0.64         | PRZEDSIENIEK      | 14,0                 |
|   | 0.65         | PRZEDSIENIEK      | 10,9                 |
|   | 0.66         | PRZEDSIENIEK      | 10,0                 |
|   | 0.67         | KORYTARZ          | 63,4                 |
| 0.68                                    | HALL WINDOWY | 41,0              |                      |
| 0.69                                    | HALL WINDOWY | 8,8               |                      |
|   |              |                   | 10762 m <sup>2</sup> |

|                |   |                     |                  |
|----------------|---|---------------------|------------------|
| OBIEKT:        | Szpital Specjalistyczny im. A. Falkiewicza we Wrocławiu ul. Warszawska 2, 52-114 Wrocław<br>- Bryła A   |                     |                  |
| TEMAT:         | EKSPERTYZA TECHNICZNA<br>w trybie § 2 ust. 3a rozporządzenia Ministra Infrastruktury z dnia 12 kwietnia 2002 r. w sprawie warunków technicznych, jakim powinny odpowiadać budynki i ich usytuowanie (Dz.U. 2022, poz. 1225, ze zm.) |                     |                  |
| OPRACOWAŁ:     |   |                     |                  |
| NAZWA RYSUNKU: | RZUT KONDYGNACJI 0  | SKALA:<br><br>1:200 | NR RYS.<br><br>2 |

Rzut kondygnacji 1



zastawienie powierzchni pomieszczeń

| Kondygnacja | Nr  | Nazwa strefy       | Powierzchnia | 121  | PRZEDSIONEK         | 5,9  | 143 | SALA CHORYCH        | 12,2 | 165      | PRZEDSIONEK  | 10,8 |
|-------------|-----|--------------------|--------------|------|---------------------|------|-----|---------------------|------|----------|--------------|------|
| piętro      | 101 | KL. SCHODOWA       | 19,5         | 122  | ŁAZIENKA            | 3,1  | 144 | SALA CHORYCH        | 13,2 | 166      | KORYTARZ     | 69,4 |
|             | 102 | KAPLICA            | 40,1         | 123  | POKÓJ BADAŃ         | 16,0 | 145 | ŁAZIENKA            | 5,8  | 167      | HALL WINDOWY | 17,1 |
|             | 103 | POM. MAG. APTEKI   | 10,7         | 124  | POKÓJ LEC.          | 16,0 | 146 | POM. PORZĄDKOWE     | 1,2  | 168      | KL. SCHODOWA | 19,8 |
|             | 104 | POM. MAG. APTEKI   | 8,4          | 125  | POKÓJ LEC.          | 16,7 | 147 | PRZEDSIONEK         | 2,4  | 169      | HALL WINDOWY | 10,3 |
|             | 105 | POM. MAG. APTEKI   | 20,1         | 126  | TOALETY PACJ.       | 7,8  | 148 | SALA KONFERENCYJ... | 30,0 | 994,0 m² |              |      |
|             | 106 | POM. MAG. APTEKI   | 19,8         | 127  | ŁAZIENKA PACJ.      | 5,2  | 149 | POM. ADMINISTRACJI  | 19,1 |          |              |      |
|             | 107 | POM. MAG. APTEKI   | 19,2         | 128  | PRZEDSIONEK         | 4,7  | 150 | POM. ADMINISTRACJI  | 19,3 |          |              |      |
|             | 108 | POM. MAG. APTEKI   | 41,5         | 130A | ŁAZIENKA            | 3,3  | 151 | POM. SOCJALNE       | 15,8 |          |              |      |
|             | 109 | POM. ADMINISTRACJI | 19,5         | 130B | POM. PORZĄDKOWE     | 2,0  | 152 | TOALETY             | 3,7  |          |              |      |
|             | 110 | POM. ADMINISTRACJI | 19,2         | 131  | BRUDOWNIK           | 7,8  | 153 | POM. MAG. APTEKI    | 19,8 |          |              |      |
|             | 111 | MAGAZYN            | 6,3          | 132  | KUCHNIA ODDZIAŁO... | 11,0 | 154 | POM. MAG. APTEKI    | 20,1 |          |              |      |
|             | 112 | POM. ADMINISTRACJI | 8,6          | 133  | PRZEDSIONEK         | 2,9  | 155 | POM. MAG. APTEKI    | 20,0 |          |              |      |
|             | 113 | KORYTARZ           | 4,0          | 134  | ZAWYWAJALNA         | 4,8  | 156 | POM. MAG. APTEKI    | 20,3 |          |              |      |
|             | 114 | POM. ADMINISTRACJI | 13,2         | 135  | SALA CHORYCH        | 17,3 | 157 | POM. ADMINISTRACJI  | 19,0 |          |              |      |
|             | 115 | PRZEDSIONEK        | 4,2          | 136  | SALA CHORYCH        | 14,7 | 158 | POM. ADMINISTRACJI  | 19,4 |          |              |      |
|             | 116 | MAGAZYN            | 2,6          | 137  | SALA CHORYCH        | 14,7 | 159 | HALL WINDOWY        | 35,5 |          |              |      |
|             | 117 | KL. SCHODOWA       | 20,0         | 138  | SALA CHORYCH        | 17,0 | 160 | PRZEDSIONEK         | 10,5 |          |              |      |
|             | 118 | SALA CHORYCH       | 12,6         | 139  | PRZEDSIONEK         | 12,9 | 161 | KORYTARZ            | 38,8 |          |              |      |
|             | 119 | SALA CHORYCH       | 12,3         | 140  | ŁAZIENKA            | 3,1  | 162 | POM. SOCJALNE       | 6,8  |          |              |      |
|             | 120 | ŁAZIENKA           | 3,2          | 141  | PRZEDSIONEK         | 5,4  | 163 | KORYTARZ            | 17,9 |          |              |      |
|             |     |                    |              | 142  | ŁAZIENKA            | 3,6  | 164 | PRZEDSIONEK         | 10,9 |          |              |      |

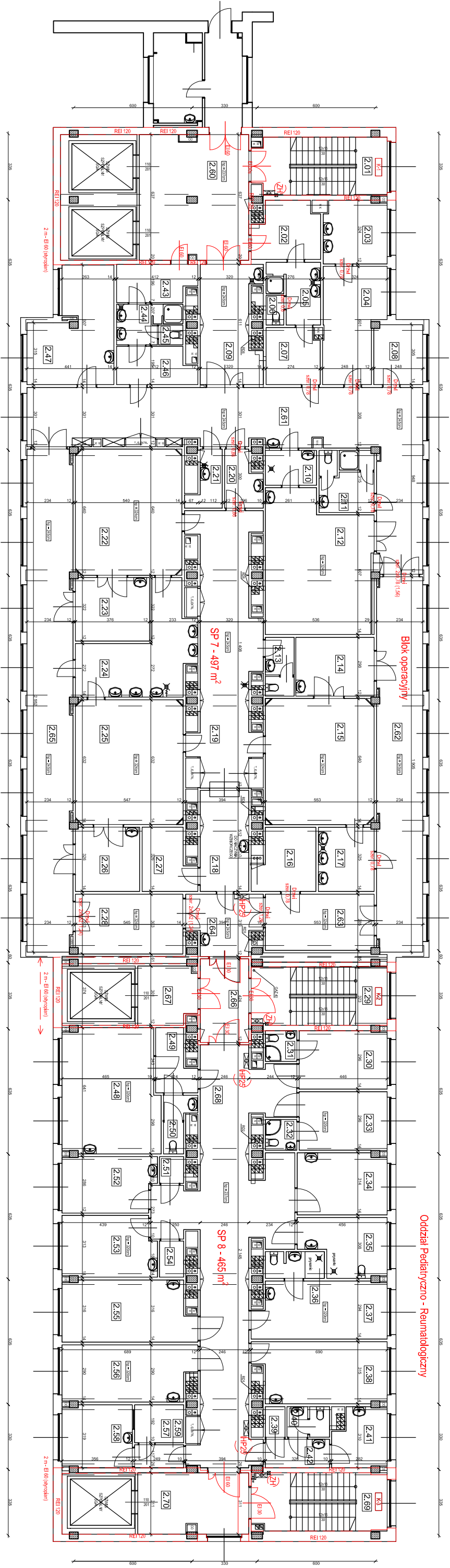
Legenda:

- HP25 - Hydrant DN25
- ZH52 - Zawór hydrantowy
- ---- REI 60 - ściana w klasie REI 60
- - - - - REI 120 - ściana w klasie REI 120

|                |   |        |           |
|----------------|---|--------|-----------|
| OBIEKT:        | Szpital Specjalistyczny Im. A. Falckiewicza we Wrocławiu ul. Warszawska 2, 52-114 Wrocław - Była A  |        |           |
| TEMAT:         | EKSPERTYZA TECHNICZNA<br>w trybie § 2 ust. 3a rozporządzenia Ministra Infrastruktury z dnia 12 kwietnia 2002 r. w sprawie warunków technicznych, jakim powinny odpowiadać budynki i ich usytuowanie (Dz.U. 2022, poz. 1225, ze zm.) |        |           |
| OPRACOWALI:    |   |        |           |
| NAZWA RYSUNKU: | RZUT KONDYGNACJI 1  | SKALA: | 1:200     |
|                | Rzeczoznawca budowlany  |        | NR RYS. 3 |



Rzut kondygnacji 2



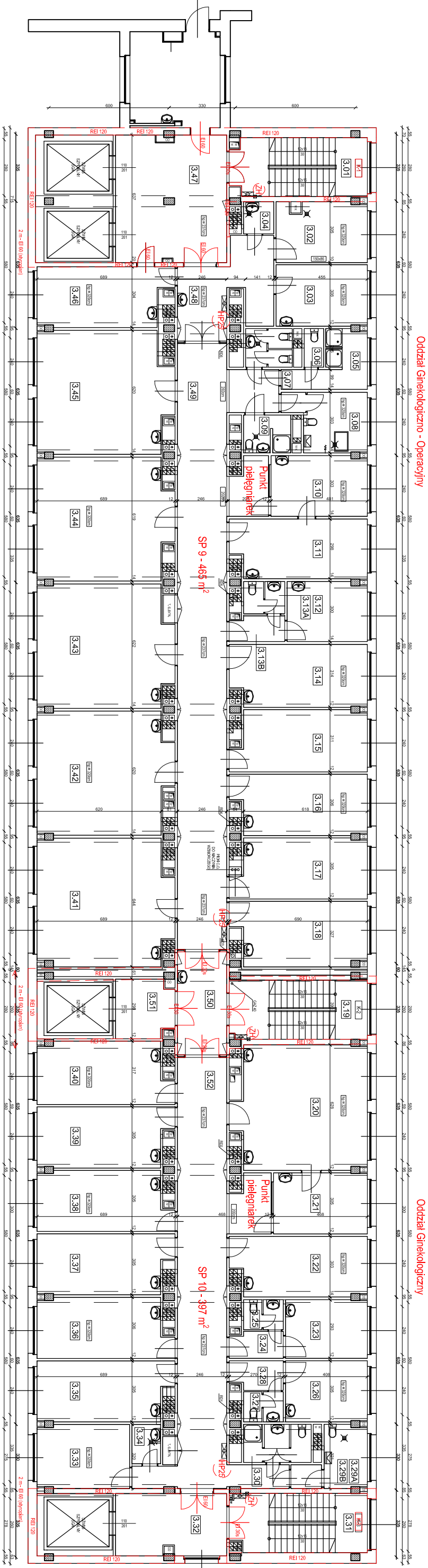
| zastawienie powierzchni pomieszczeń |                                  |              |              |                      |      |      |                       |      |            |              |      |
|-------------------------------------|----------------------------------|--------------|--------------|----------------------|------|------|-----------------------|------|------------|--------------|------|
| Kondygnacja                         | Nr                               | Nazwa strefy | Powierzchnia |                      |      |      |                       |      |            |              |      |
| piętro drugie                       |                                  |              |              |                      |      |      |                       |      |            |              |      |
| 2.01                                | KŁ. SCHODOWA                     | 19,6         | 2.21         | POM. PORZĄDKOWE      | 3,9  | 2.43 | ŚLUIZA / SZATNIA      | 7,4  | 2.65       | KORYTARZ     | 88,9 |
| 2.02                                | ŚLUIZA / SZATNIA                 | 9,4          | 2.22         | SALA OPERACYJNA      | 34,3 | 2.44 | WIEŻEL. SANITARNY     | 5,5  | 2.66       | PRZEDSIÓNEK  | 10,4 |
| 2.03                                | POK. OPSOW                       | 10,2         | 2.23         | POM. PRZYG. PACJENTA | 12,1 | 2.45 | TOALETA               | 1,2  | 2.67       | HALL WINDOWY | 8,6  |
| 2.04                                | POK. PERSONELU LUK.              | 16,9         | 2.24         | POM. PRZYG. LUK.     | 21,7 | 2.46 | ŚLUIZA SZATNI CZYSTEL | 7,3  | 2.68       | KORYTARZ     | 76,6 |
| 2.05                                | WIEŻEL. SANIT.                   | 7,0          | 2.25         | SALA OPERACYJNA      | 34,3 | 2.47 | POK. PERSONELU LUK.   | 21,1 | 2.69       | KŁ. SCHODOWA | 20,0 |
| 2.06                                | TOALETA                          | 1,4          | 2.26         | POM. PRZYG. PACJENTA | 10,6 | 2.48 | SALA GIMNASTYCZNA     | 30,6 | 2.70       | HALL WINDOWY | 17,2 |
| 2.07                                | ŚLUIZA SZATNI CZYSTEL            | 7,7          | 2.27         | MAG. STERYLIZACJI    | 7,8  | 2.49 | PRZEDSIÓNEK           | 5,6  | 1 096,8 m² |              |      |
| 2.08                                | POK. KIEROWNIKA ZESP.            | 7,5          | 2.28         | KORYTARZ             | 16,5 | 2.50 | TOALETA               | 3,7  |            |              |      |
| 2.09                                | ŚLUIZA PACJ.                     | 17,1         | 2.29         | KŁ. SCHODOWA         | 21,7 | 2.51 | MAGAZYN               | 1,7  |            |              |      |
| 2.10                                | BRUDOWNIK                        | 4,6          | 2.30         | SALA CHOROCH         | 13,1 | 2.52 | GABINET LUK.          | 13,1 |            |              |      |
| 2.11                                | WIEŻEL. SANITARNY                | 8,8          | 2.31         | ŁAZIENKA             | 2,5  | 2.53 | GABINET LUK.          | 14,5 |            |              |      |
| 2.12                                | SALA OPERACYJNA                  | 36,5         | 2.32         | ŁAZIENKA             | 2,5  | 2.54 | MAGAZYN               | 2,3  |            |              |      |
| 2.13                                | TOALETA PERSONELU                | 4,4          | 2.33         | SALA CHOROCH         | 13,2 | 2.55 | SALA CHOROCH          | 20,3 |            |              |      |
| 2.14                                | POM. PRZYG. PACJENTA             | 11,8         | 2.34         | POKOJ. BADAŃ         | 14,1 | 2.56 | SALA CHOROCH          | 18,8 |            |              |      |
| 2.15                                | SALA OPERACYJNA                  | 35,0         | 2.35         | ŁAZIENKA PACJ.       | 11,7 | 2.57 | ZMIYALNA              | 4,8  |            |              |      |
| 2.16                                | MAGAZYN                          | 9,3          | 2.36         | ŁAZIENKA             | 4,0  | 2.58 | KUCHNIA ODDZIAŁOWA    | 11,2 |            |              |      |
| 2.17                                | POM. PRZYG. LUK.                 | 9,2          | 2.37         | POKOJ. LUK.          | 19,2 | 2.59 | PRZEDSIÓNEK           | 2,9  |            |              |      |
| 2.18                                | STERYLIZATORNA                   | 12,6         | 2.38         | SALA CHOROCH         | 20,1 | 2.60 | HALL WINDOWY          | 34,8 |            |              |      |
| 2.19                                | POM. WST. MYCIA NARZĘDZI I BE... | 40,2         | 2.39         | POM. PORZĄDKOWE      | 1,5  | 2.61 | KORYTARZ              | 73,3 |            |              |      |
| 2.20                                | ŚLUIZA                           | 5,0          | 2.40         | TOALETA              | 3,3  | 2.62 | KORYTARZ              | 44,1 |            |              |      |
|                                     |                                  |              | 2.41         | BRUDOWNIK            | 7,7  | 2.63 | KORYTARZ              | 15,7 |            |              |      |
|                                     |                                  |              | 2.42         | PRZEDSIÓNEK          | 4,7  | 2.64 | ŚLUIZA                | 10,5 |            |              |      |

- Legenda:
- HP25 - Hydrant DN25
  - ZH62 - Zawór hydrantowy
  - - - - - REI 60 - ściana w klasie REI 60
  - - - - - REI 120 - ściana w klasie REI 120

|  |  |              |
|--|--|--------------|
| OPRACOWALI:  | Rzeczoznawca budowlany   |              |
| TEMAT:   |  |              |
| OBIEKT:  | Szpital Specjalistyczny Im. A. Falkiewicza we Wrocławiu ul. Warszawska 2, 52-114 Wrocław - Bryła A |              |
| W trybie § 2 ust. 3a rozporządzenia Ministra Infrastruktury z dnia 12 kwietnia 2002 r. w sprawie warunków technicznych, jakim powinny odpowiadać budynki i ich usytuowanie (Dz.U. 2022, poz. 1225, ze zm.) | EKSPERTYZA TECHNICZNA  |              |
| NAZWA RYSUNKU:   | RZUT KONDYGNACJI 2   | SKALA: 1:200 |
|  |  | NR RYS. 4    |



Rzut kondygnacji 3



zestawienie powierzchni pomieszczeń:

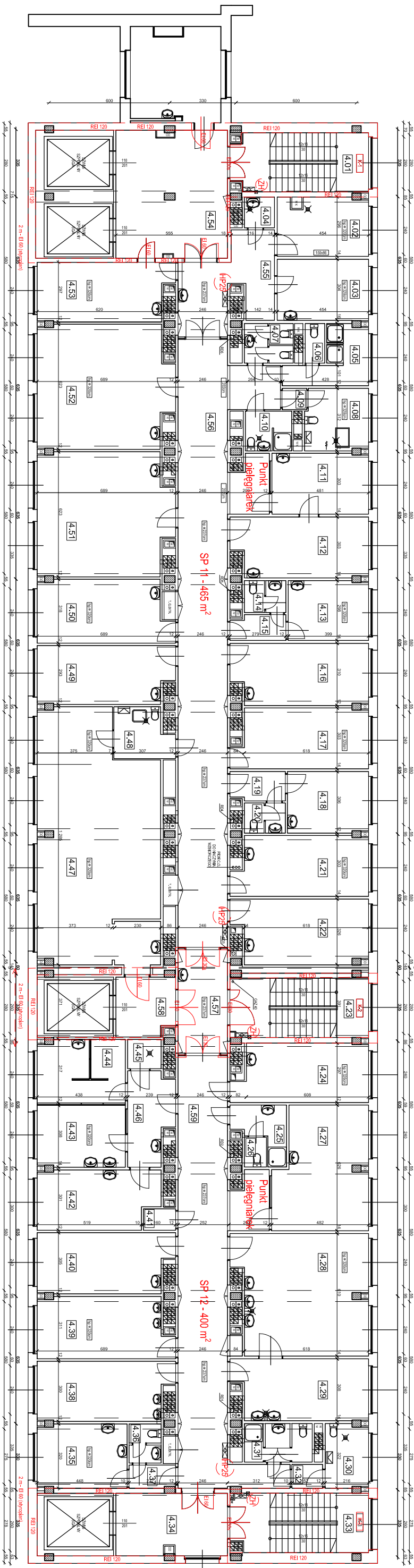
| Kondygnacja    | Nr              | Nazwa strefy        | Powierzchnia |
|----------------|-----------------|---------------------|--------------|
| piętro trzecie | 3.01            | KL. SCHODOWA        | 19,7         |
|                | 3.02            | ZMYWALNIA           | 13,3         |
|                | 3.03            | KUCHNIA             | 13,9         |
|                | 3.04            | POM. PORZĄDKOWE     | 2,4          |
|                | 3.05            | NATRYSKI            | 8,2          |
|                | 3.06            | TOALETY             | 1,9          |
|                | 3.07            | TOALETY PACJ.       | 4,5          |
|                | 3.08            | BRUDOWNIK           | 10,7         |
|                | 3.09            | ŁAZIENKA PACJ.      | 4,3          |
|                | 3.10            | POKÓJ BADAŃ         | 14,4         |
|                | 3.11            | POKÓJ ZABIEGOWY     | 19,7         |
|                | 3.12            | POKÓJ PERSONELU     | 11,8         |
|                | 3.13A           | TOALETY             | 3,3          |
|                | 3.13B           | PRZEDSIÓNEK         | 3,4          |
|                | 3.14            | POKÓJ LEK.          | 20,9         |
|                | 3.15            | POK. POB. DZIENNEGO | 19,9         |
|                | 3.16            | POKÓJ 2L.           | 19,7         |
|                | 3.17            | POKÓJ 2L.           | 19,6         |
|                | 3.18            | POKÓJ 2L.           | 20,9         |
|                | 3.19            | KL. SCHODOWA        | 20,3         |
| 3.20           | POK. ZABIEGOWY  | 39,6                |              |
| 3.21           | POK. BADAŃ      | 14,3                |              |
| 3.22           | POKÓJ LEK.      | 19,7                |              |
| 3.23           | POKÓJ 2L.       | 11,9                |              |
| 3.24           | PRZEDSIÓNEK     | 3,5                 |              |
| 3.25           | TOALETY         | 3,0                 |              |
| 3.26           | POKÓJ 2L.       | 12,4                |              |
| 3.27           | TOALETY         | 3,0                 |              |
| 3.28           | PRZEDSIÓNEK     | 3,7                 |              |
| 3.29A          | BRUDOWNIK       | 6,7                 |              |
| 3.29B          | PRZEDSIÓNEK     | 1,8                 |              |
| 3.30           | ŁAZIENKA PACJ.  | 6,4                 |              |
| 3.31           | KL. SCHODOWA    | 19,9                |              |
| 3.32           | HALL WINDOWY    | 17,0                |              |
| 3.33           | GABINET LEK.    | 14,6                |              |
| 3.34           | POM. PORZĄDKOWE | 2,8                 |              |
| 3.35           | POKÓJ 2L.       | 19,7                |              |
| 3.36           | POKÓJ 2L.       | 19,5                |              |
| 3.37           | POKÓJ 2L.       | 19,7                |              |
| 3.38           | POKÓJ 2L.       | 19,5                |              |
| 3.39           | POKÓJ 2L.       | 19,5                |              |
| 3.40           | POKÓJ 2L.       | 20,2                |              |
| 3.41           | POKÓJ 5L.       | 41,6                |              |
| 3.42           | POKÓJ 5L.       | 39,8                |              |
| 3.43           | POKÓJ 5L.       | 40,4                |              |
| 3.44           | POKÓJ 5L.       | 39,9                |              |
| 3.45           | POKÓJ 5L.       | 39,5                |              |
| 3.46           | POK. ORDYNATORA | 19,0                |              |
| 3.47           | HALL WINDOWY    | 34,8                |              |
| 3.48           | PRZEDSIÓNEK     | 17,7                |              |
| 3.49           | KORYTARZ        | 85,5                |              |
| 3.50           | PRZEDSIÓNEK     | 12,7                |              |
| 3.51           | HALL WINDOWY    | 8,2                 |              |
| 3.52           | KORYTARZ        | 65,3                |              |
|                |                 |                     | 995,6 m²     |

- Legenda:
- HP25 - Hydrant DN25
  - ZH62 - Zawór hydrantowy
  - ---- REI 60 - ściana w klasie REI 60
  - - - - - REI 120 - ściana w klasie REI 120

|                |   |        |                        |
|----------------|---|--------|------------------------|
| OBIEKT:        | Szpital Specjalistyczny Im. A. Falciewicza we Wrocławiu ul. Warszawska 2, 52-114 Wrocław - Była A   |        |                        |
| TEMAT:         | EKSPERTYZA TECHNICZNA<br>w trybie § 2 ust. 3a rozporządzenia Ministra Infrastruktury z dnia 12 kwietnia 2002 r. w sprawie warunków technicznych, jakim powinny odpowiadać budynki i ich usytuowanie (Dz.U. 2022, poz. 1225, ze zm.) |        |                        |
| OPRACOWALI:    | Rzeczoznawca do spraw zabezpieczeń przeciwpożarowych  |        |                        |
| NAZWA RYSUNKU: | RZUT KONDYGNACJI 3  | SKALA: | 1:200                  |
|                |   |        | Rzeczoznawca budowlany |
|                |   |        | NR RYS. 5              |

## Rzut kondygnacji 4

Oddział Neonatologiczny



**zestawienie powierzchni pomieszczeń:**

| Kompleksyjność | Nr   | Nazwa strefy     | Powierzchnia |                 |                    |      |          |                    |      |
|----------------|------|------------------|--------------|-----------------|--------------------|------|----------|--------------------|------|
| piętro czwarte | 4.01 | KL. SCHODOWA     | 19,6         | 4.21            | POKÓJ 2L.          | 19,5 | 4.43     | POKÓJ NOWOR.       | 13,4 |
|                | 4.02 | ZIMNALNIA        | 12,9         | 4.22            | POKÓJ 2L.          | 20,9 | 4.44     | POKÓJ NOWOR.       | 13,4 |
|                | 4.03 | KUCHNIA          | 13,8         | 4.23            | KL. SCHODOWA       | 20,3 | 4.45     | POM. PORZĄDKOWE    | 2,5  |
|                | 4.04 | POM. PORZĄDKOWE  | 2,3          | 4.24            | GABINEK LEK.       | 18,8 | 4.46     | ŚLUZA              | 9,7  |
|                | 4.05 | MATRYSKI         | 8,4          | 4.25            | ŁAZIENKA           | 5,5  | 4.47     | SALA WYBUDZENIO... | 72,3 |
|                | 4.06 | TOALETA          | 1,9          | 4.26            | TOALETA            | 1,6  | 4.48     | ŁAZIENKA           | 6,9  |
|                | 4.07 | TOALETA          | 4,8          | 4.27            | POKÓJ BADAŃ I ZAB. | 27,1 | 4.49     | POKÓJ 2L.          | 19,2 |
|                | 4.08 | BRUDOWNIK        | 9,6          | 4.28            | POKÓJ ZABIEGOWY    | 38,6 | 4.50     | POKÓJ 2L.          | 20,2 |
|                | 4.09 | PRZEDSIÓNEK      | 1,3          | 4.29            | POKÓJ PORODOWY     | 19,8 | 4.51     | POKÓJ ŚL.          | 39,8 |
|                | 4.10 | ŁAZIENKA         | 4,5          | 4.30            | BRUDOWNIK          | 6,7  | 4.52     | POKÓJ ŚL.          | 39,9 |
|                | 4.11 | POKÓJ BADAŃ      | 14,5         | 4.31            | ŁAZIENKA PACJ.     | 6,5  | 4.53     | POKÓJ LEKARZY      | 19,2 |
|                | 4.12 | POKÓJ ZABIEGOWY  | 19,8         | 4.32            | PRZEDSIÓNEK        | 1,8  | 4.54     | HALL WINDOWY       | 35,0 |
|                | 4.13 | POK. PERSONELU   | 11,8         | 4.33            | KL. SCHODOWA       | 19,9 | 4.55     | PRZEDSIÓNEK        | 17,7 |
|                | 4.14 | TOALETA          | 3,3          | 4.34            | HALL WINDOWY       | 17,0 | 4.56     | KORYTARZ           | 85,8 |
|                | 4.15 | PRZEDSIÓNEK      | 3,4          | 4.35            | POKÓJ 2L.          | 14,1 | 4.57     | PRZEDSIÓNEK        | 12,7 |
|                | 4.16 | POKÓJ LEK.       | 20,4         | 4.36            | TOALETA            | 3,1  | 4.58     | HALL WINDOWY       | 8,4  |
|                | 4.17 | POK. POB. DZIEN. | 19,4         | 4.37            | PRZEDSIÓNEK        | 2,6  | 4.59     | KORYTARZ           | 62,4 |
|                | 4.18 | POKÓJ 2L.        | 12,3         | 4.38            | POKÓJ 2L.          | 19,3 | 991,2 m² |                    |      |
|                | 4.19 | PRZEDSIÓNEK      | 3,9          | 4.39            | POKÓJ 2L.          | 19,9 |          |                    |      |
|                | 4.20 | TOALETA          | 3,1          | 4.40            | POKÓJ 2L.          | 19,7 |          |                    |      |
|                |      |                  | 4.41         | POM. PORZĄDKOWE | 1,7                |      |          |                    |      |
|                |      |                  | 4.42         | POKÓJ NOWOR.    | 17,3               |      |          |                    |      |

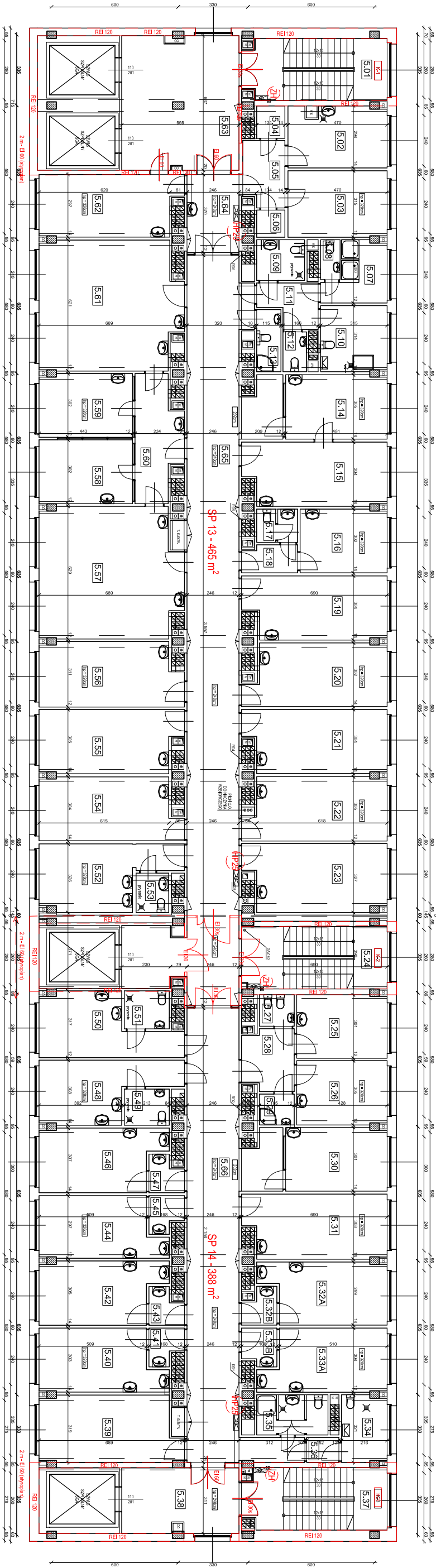
Legenda:

- HP25 - Hydrant DN25
- ZH52 - Zawór hydrantowy
- REI 60 - ściana w klasie REI 60
- REI 120 - ściana w klasie REI 120

|                |  |                        |              |
|----------------|--|------------------------|--------------|
| OBIEKT:        | Szpital Specjalistyczny im. A. Falciewicza we Wrocławiu ul. Warszawska 2, 52-114 Wrocław<br>- Bryła A  |                        |              |
| TEMAT:         | EKSPERTYZA TECHNICZNA<br>w trybie § 2 ust. 3a rozporządzenia Ministra Infrastruktury z dnia 12 kwietnia 2002 r. w sprawie warunków technicznych, jakim powinny odpowiadać budynki i ich usytuowanie (Dz. U. 2022, poz. 1225, ze zm.) |                        |              |
| OPRACOWALI:    |  |                        |              |
|                | Rzeczoznawca do spraw zabezpieczeń przeciwpożarowych   | Rzeczoznawca budowlany |              |
| NAZWA RYSUNKU: | RZUT KONDYGNACJI 4   | SKALA:<br>1:200        | NR RYS.<br>6 |

Rzut kondygnacji 5

Oddział Położnictwa Aseptycznego



zestawienie powierzchni pomieszczeń:

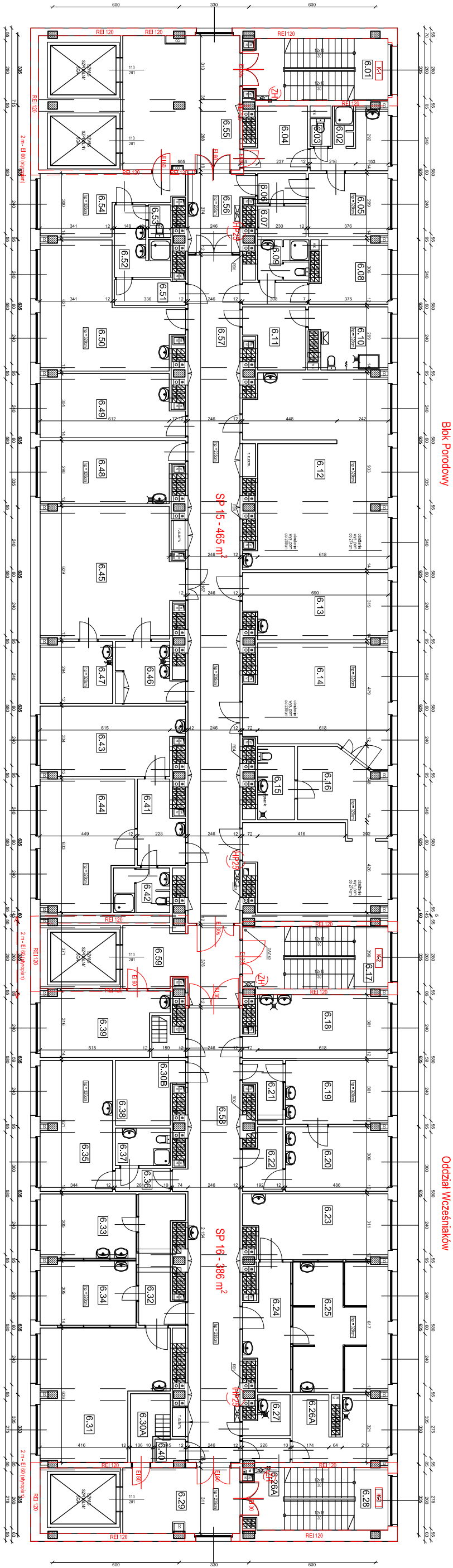
| Kondygnacja  | Nr                 | Nazwa strefy | Powierzchnia |                      |      |      |               |      |          |              |       |
|--------------|--------------------|--------------|--------------|----------------------|------|------|---------------|------|----------|--------------|-------|
| piętro piąte |                    |              |              |                      |      |      |               |      |          |              |       |
| 5.01         | KŁ. SCHODOWA       | 19,6         | 5.21         | POKÓJ 2L.            | 19,6 | 5.41 | SŁUZA         | 2,5  | 5.63     | HALL WINDOWY | 34,8  |
| 5.02         | ZMYWALNIA          | 13,3         | 5.22         | POKÓJ 2L.            | 19,6 | 5.42 | POKÓJ 2L.     | 16,6 | 5.64     | PRZEDSIONEK  | 9,1   |
| 5.03         | KUCHNIA            | 14,7         | 5.23         | POKÓJ 2L.            | 20,9 | 5.43 | SŁUZA         | 2,5  | 5.65     | KORYTARZ     | 102,9 |
| 5.04         | POM. PORZĄDKOWE    | 2,1          | 5.24         | KŁ. SCHODOWA         | 20,3 | 5.44 | POKÓJ 2L.     | 16,1 | 5.66     | KORYTARZ     | 62,5  |
| 5.05         | PRZEDSIONEK        | 6,0          | 5.25         | POKÓJ 1L + 1L NOWOR. | 12,8 | 5.45 | SŁUZA         | 2,6  | 986,7 m² |              |       |
| 5.06         | MAGAZYN            | 1,7          | 5.26         | POKÓJ 1L + 1L NOWOR. | 13,0 | 5.46 | POKÓJ 2L.     | 16,7 |          |              |       |
| 5.07         | NATRYSKI           | 7,2          | 5.27         | TOALETA              | 2,5  | 5.47 | SŁUZA         | 2,6  |          |              |       |
| 5.08         | TOALETA            | 1,7          | 5.28         | SŁUZA                | 6,8  | 5.48 | POKÓJ 2L.     | 15,7 |          |              |       |
| 5.09         | ŁAZIENKA PACJ.     | 4,4          | 5.29         | NATRYSK              | 2,4  | 5.49 | ŁAZIENKA      | 3,6  |          |              |       |
| 5.10         | BRUDOWNIK          | 9,8          | 5.30         | POKÓJ PIEL.          | 14,4 | 5.50 | POKÓJ 2L.     | 15,9 |          |              |       |
| 5.11         | PRZEDSIONEK        | 5,1          | 5.31         | POKÓJ ZABIEGOWY      | 20,0 | 5.51 | ŁAZIENKA      | 3,8  |          |              |       |
| 5.12         | TOALETA PACJ.      | 2,1          | 5.32A        | POKÓJ 2L.            | 16,2 | 5.52 | POKÓJ 2L.     | 17,3 |          |              |       |
| 5.13         | ŁAZIENKA PERSONELU | 3,4          | 5.32B        | SŁUZA                | 2,5  | 5.53 | ŁAZIENKA      | 2,9  |          |              |       |
| 5.14         | POKÓJ BADAN        | 14,6         | 5.33A        | POKÓJ 2L.            | 16,6 | 5.54 | POKÓJ 2L.     | 19,4 |          |              |       |
| 5.15         | POKÓJ ZABIEGOWY    | 19,9         | 5.34         | BRUDOWNIK            | 6,7  | 5.55 | POKÓJ 2L.     | 19,6 |          |              |       |
| 5.16         | POK. PERSONELU     | 12,4         | 5.35         | ŁAZIENKA PACJ.       | 6,4  | 5.57 | POKÓJ 2L.     | 40,5 |          |              |       |
| 5.17         | TOALETA            | 3,0          | 5.36         | PRZEDSIONEK          | 1,8  | 5.58 | POKÓJ NOWOR.  | 13,4 |          |              |       |
| 5.18         | PRZEDSIONEK        | 3,3          | 5.37         | KŁ. SCHODOWA         | 19,6 | 5.59 | POKÓJ NOWOR.  | 13,2 |          |              |       |
| 5.19         | POK. LEKARZY       | 19,7         | 5.38         | HALL WINDOWY         | 17,0 | 5.60 | SŁUZA         | 11,6 |          |              |       |
| 5.20         | POK. POB. DZIENN.  | 19,1         | 5.39         | POKÓJ LEKARZY        | 20,3 | 5.61 | POKÓJ 2L.     | 39,8 |          |              |       |
|              |                    |              | 5.40         | POKÓJ 2L.            | 16,5 | 5.62 | POKÓJ LEKARZY | 19,1 |          |              |       |

- Legenda:
- HP25 - Hydrant DN25
  - ZH62 - Zawór hydrantowy
  - - - - - REI 60 - ściana w klasie REI 60
  - - - - - REI 120 - ściana w klasie REI 120

|  |   |                        |       |
|--|---|------------------------|-------|
| OPRACOWALI:  |   |                        |       |
| TEMAT:   | Szpital Specjalistyczny Im. A. Falkiewicza we Wrocławiu ul. Warszawska 2, 52-114 Wrocław<br>- Bryła A |                        |       |
| OBJEKT:  |   | EKSPERTYZA TECHNICZNA  |       |
| w trybie § 2 ust. 3a rozporządzenia Ministra Infrastruktury z dnia 12 kwietnia 2002 r. w sprawie warunków technicznych, jakim powinny odpowiadać budynki i ich usytuowanie (Dz.U. 2022, poz. 1225, ze zm.) |   | Rzeczoznawca budowlany |       |
| NAZWA RYSUNKU:   | RZUT KONDYGNACJI 5  | SKALA:                 | 1:200 |
| Rzeczoznawca budowlany   |   | NR RYS. 7              |       |



Rzut kondygnacji 6



| Zestawienie powierzchni pomieszczeń: |       |                                 |              |                           |
|--------------------------------------|-------|---------------------------------|--------------|---------------------------|
| Kondygnacja                          | Nr    | Nazwa strefy                    | Powierzchnia |                           |
| piętro szosie                        |       |                                 |              |                           |
|                                      | 6.01  | KL. SCHODOWA                    | 19,6         |                           |
|                                      | 6.02  | WIEŻEL SANITARNY / POM SOC. ... | 8,8          |                           |
|                                      | 6.03  | TOALETA                         | 1,3          |                           |
|                                      | 6.04  | SZATNIA                         | 8,0          |                           |
|                                      | 6.05  | POM. ODDZIAŁOWEJ                | 11,2         |                           |
|                                      | 6.06  | PRZEDSIONEK                     | 3,3          |                           |
|                                      | 6.07  | MAGAZYN                         | 3,3          |                           |
|                                      | 6.08  | POM. PERSONELU                  | 10,1         |                           |
|                                      | 6.09  | ŁAZIENKA                        | 4,6          |                           |
|                                      | 6.10  | BRUDOWNIK                       | 10,1         |                           |
|                                      | 6.11  | PRZEDSIONEK                     | 7,8          |                           |
|                                      | 6.12  | ŁOŻA POŁOŻNEJ                   | 58,5         |                           |
|                                      | 6.13  | POK. LEKARZY                    | 20,9         |                           |
|                                      | 6.14  | SALA PORODOWA                   | 33,2         |                           |
|                                      | 6.15  | ŁAZIENKA                        | 6,1          |                           |
|                                      | 6.16  | SALA PORODOWA                   | 40,1         |                           |
|                                      | 6.17  | KL. SCHODOWA                    | 21,7         |                           |
|                                      | 6.18  | ZMYWALNIA                       | 19,3         |                           |
|                                      | 6.19  | GABINET                         | 14,6         |                           |
|                                      | 6.20  | GABINET                         | 14,7         |                           |
|                                      | 6.21  | EKSPEDYCJA                      | 4,4          |                           |
|                                      | 6.22  | ŚL. UZA                         | 5,1          | 6.41 KORYTARZ             |
|                                      | 6.23  | OBSERWOWANIE POK. NOWOR.        | 20,1         | 6.42 ŁAZIENKA             |
|                                      | 6.24  | PUNKT PIELEGNACJI / ŚL. UZA     | 11,4         | 6.43 SALA PORODOWA        |
|                                      | 6.25  | IZOL. OWANIE POK. NOWOR.        | 26,9         | 6.44 SALA PORODOWA        |
|                                      | 6.26A | BRUDOWNIK                       | 13,1         | 6.45 SALA CIĘĆ CESARSKICH |
|                                      | 6.26A | PRZEDSIONEK                     | 2,5          | 6.46 UMYWALNIA            |
|                                      | 6.27  | POM. PORZĄDKOWE                 | 3,5          | 6.47 POM. PIEL. NOWOR.    |
|                                      | 6.28  | KL. SCHODOWA                    | 19,6         | 6.48 RZUCAWKA PORODOWA    |
|                                      | 6.29  | HALL WINDOWY                    | 17,0         | 6.49 POK. WYPOCZ. LEK.    |
|                                      | 6.30A | WYJ. NA DACH                    | 5,1          | 6.50 POM. PERSONELU       |
|                                      | 6.30B | WYJ. NA DACH                    | 2,5          | 6.51 PRZEDSIONEK          |
|                                      | 6.31  | WCZESNE POK. 4L. NOW.           | 32,1         | 6.52 WIEŻEL SANITARNY     |
|                                      | 6.32  | ŚL. UZA                         | 11,1         | 6.53 TOALETA              |
|                                      | 6.33  | WCZESNE POK. 2L. NOW.           | 13,8         | 6.54 POK. LEKARZY         |
|                                      | 6.34  | WCZESNE POK. 2L. NOW.           | 13,7         | 6.55 HALL WINDOWY         |
|                                      | 6.35  | POK. PERSONELU                  | 21,1         | 6.56 PRZEDSIONEK          |
|                                      | 6.36  | PRZEDSIONEK                     | 2,9          | 6.57 KORYTARZ             |
|                                      | 6.37  | ŁAZIENKA                        | 4,6          | 6.58 KORYTARZ             |
|                                      | 6.38  | MAGAZYN                         | 8,8          | 6.59 HALL WINDOWY         |
|                                      | 6.39  | POK. LEK.                       | 17,2         |                           |
|                                      | 6.40  | POM. PORZĄDKOWE                 | 1,5          |                           |

- Legenda:
- HP25 - Hydrant DN25
  - ZH62 - Zawór hydrantowy
  - - - - - REI 60 - ściana w klasie REI 60
  - - - - - REI 120 - ściana w klasie REI 120

|                |  |        |                        |
|----------------|--|--------|------------------------|
| OBIEKT:        | Szpital Specjalistyczny Im. A. Falckiewicza we Wrocławiu ul. Warszawska 2, 52-114 Wrocław - Bryła A  |        |                        |
| TEMAT:         | EKSPERTYZA TECHNICZNA<br>w trybie § 2 ust. 3a rozporządzenia Ministra Infrastruktury z dnia 12 kwietnia 2002 r. w sprawie warunków technicznych, jakim powinny odpowiadać budynki i ich usytuowanie (Dz. U. 2022, poz. 1225, ze zm.) |        |                        |
| OPRACOWALI:    |  |        |                        |
| NAZWA RYSUNKU: | RZUT KONDYGNACJI 6   | SKALA: | 1:200                  |
|                | Rzeczoznawca do spraw zabezpieczeń przeciwpożarowych   |        | Rzeczoznawca budowlany |
|                |  |        | NR RYS. 8              |