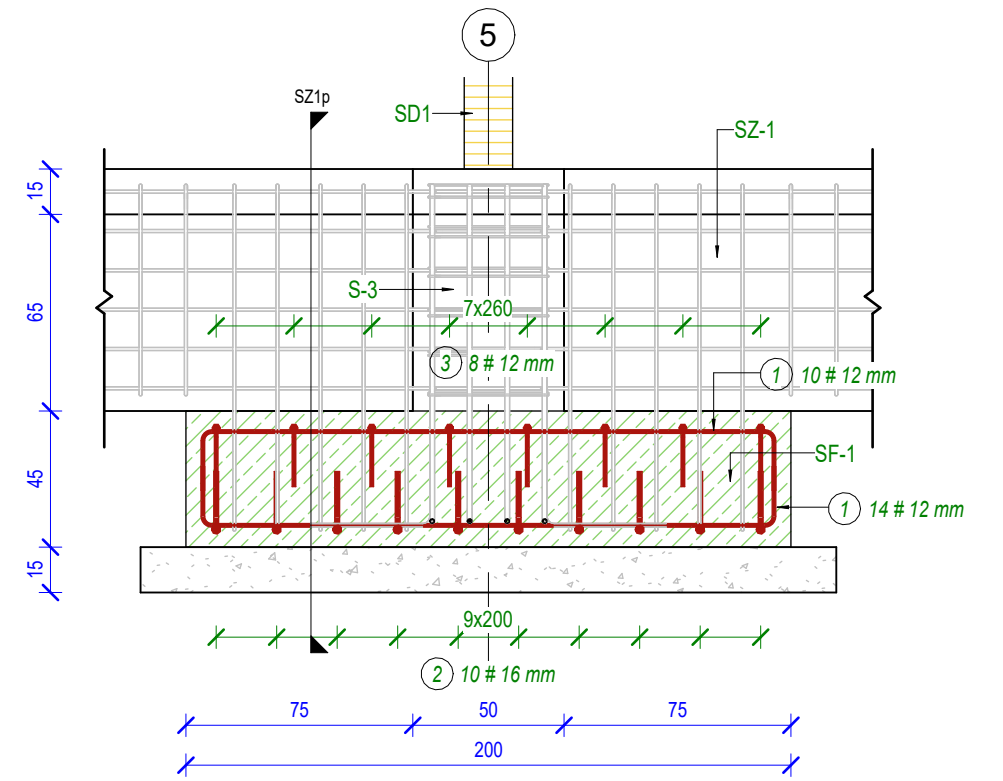
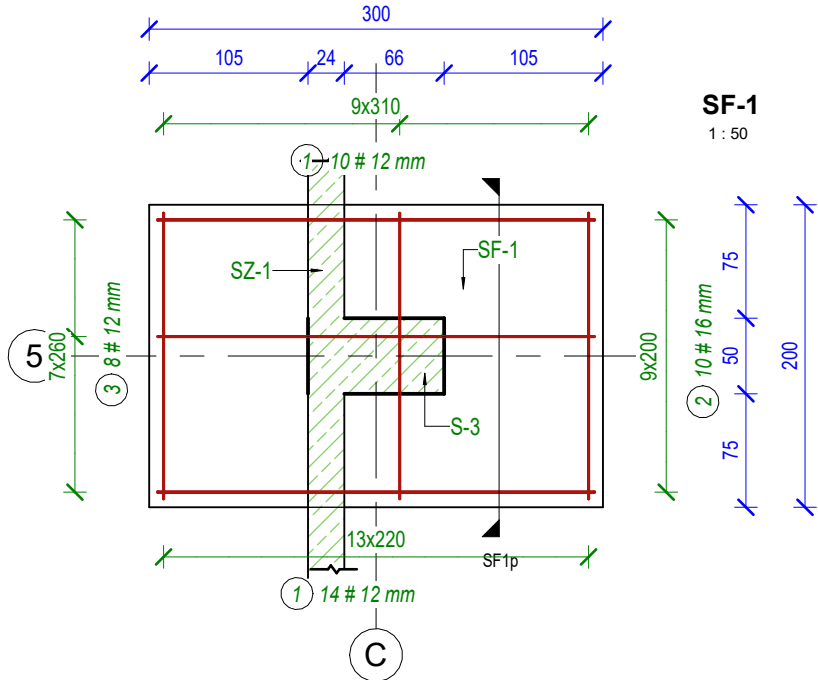
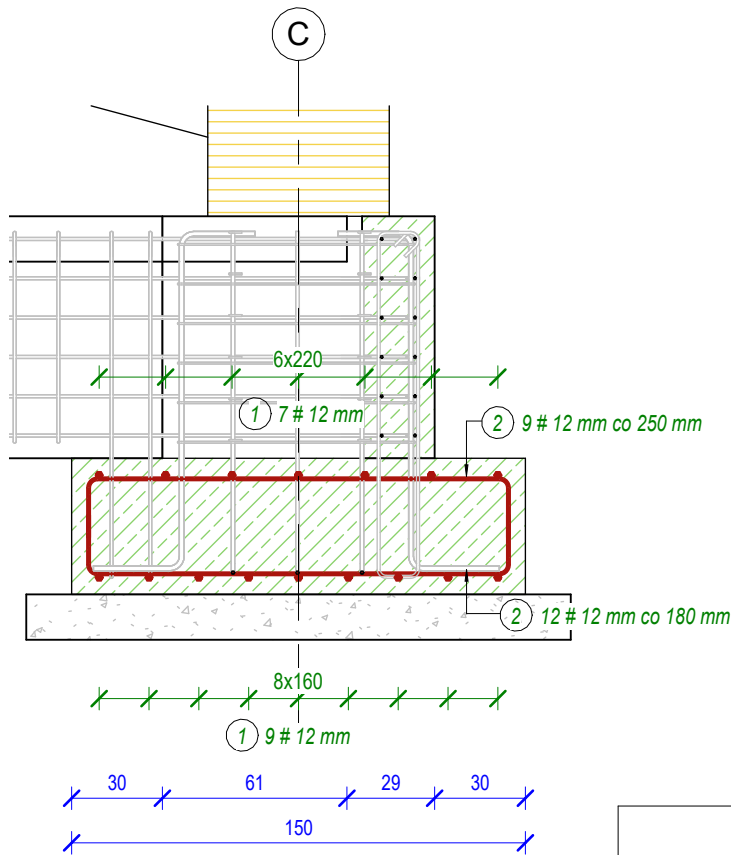
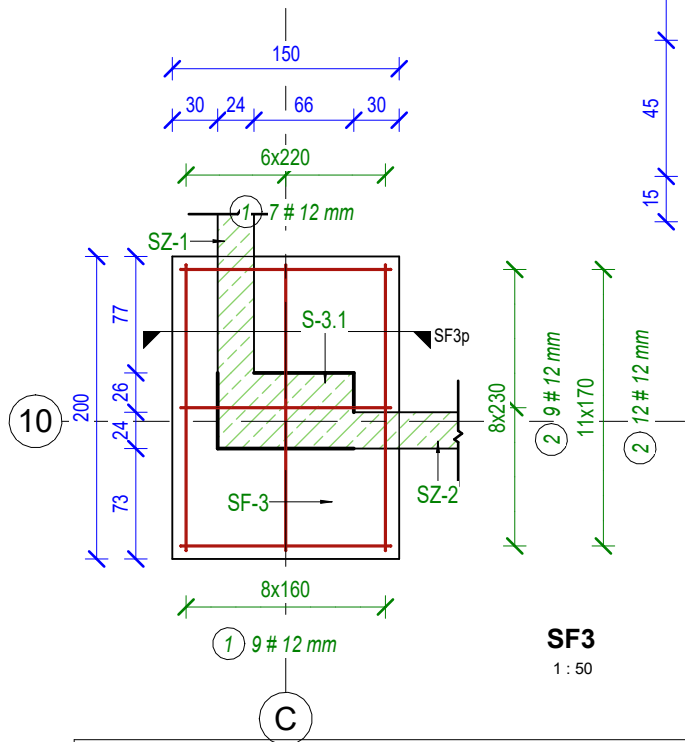


Detal		Podział
200	1900	SF-3
200	1400	SF-3



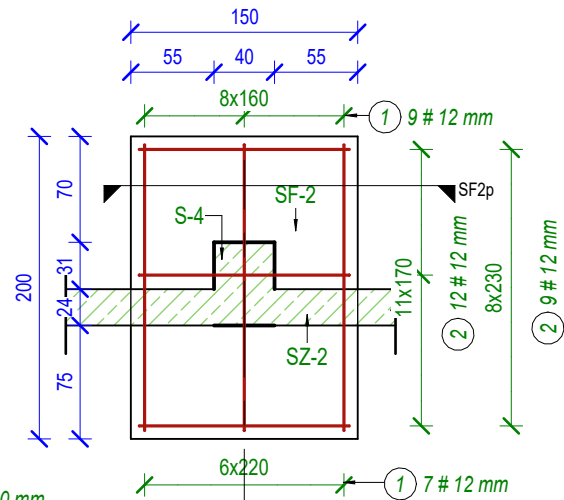
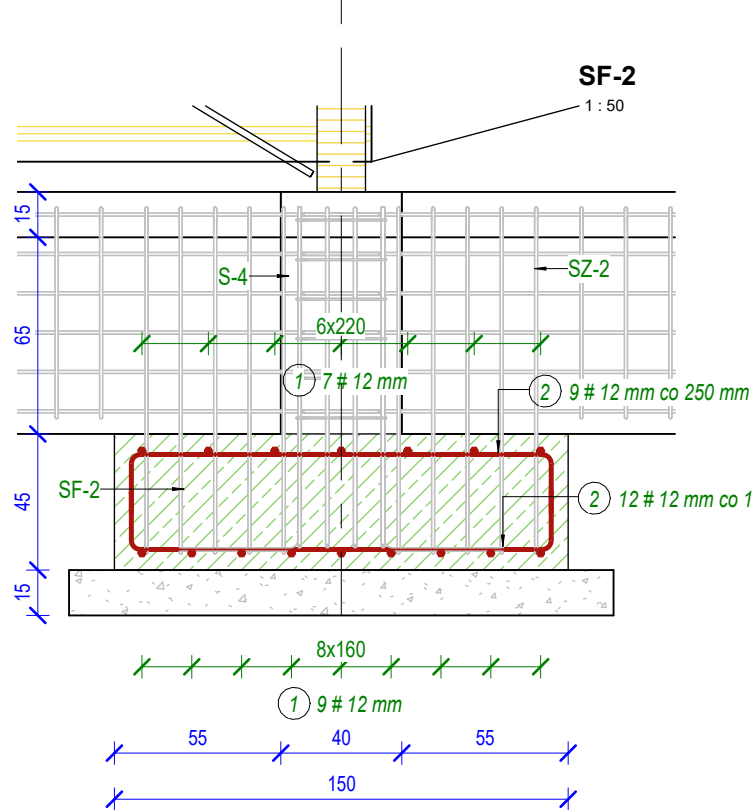
SF-1									
N°	Ø	Liczba			Długość	Długość całkowita	Ciężar pręta	Ciężar całkowity	Podział
		prętów w elemencie	elementów	całkowita prętów					
1	12	24	12	288	2250 mm	648000 mm	2.00 kg	575.37 kg	SF-1
2	16	10	12	120	3230 mm	387600 mm	5.10 kg	612.46 kg	SF-1
3	12	8	12	96	3250 mm	312000 mm	2.89 kg	277.02 kg	SF-1

Detal		Podział
200	1900	SF-1
200	2900	SF-1
200	2900	SF-1

SF-3									
N°	Ø	Liczba			Długość	Długość całkowita	Ciężar pręta	Ciężar całkowity	Podział
		prętów w elemencie	elementów	całkowita prętów					
1	12	16	2	32	2250 mm	72000 mm	2.00 kg	63.93 kg	SF-3
2	12	21	2	42	1750 mm	73500 mm	1.55 kg	65.26 kg	SF-3

Detal		Podział
200	1900	SF-2
200	1400	SF-2

SF-2									
N°	Ø	Liczba			Długość	Długość całkowita	Ciężar pręta	Ciężar całkowity	Podział
		prętów w elemencie	elementów	całkowita prętów					
1	12	16	4	64	2250 mm	144000 mm	2.00 kg	127.86 kg	SF-2
2	12	21	4	84	1750 mm	147000 mm	1.55 kg	130.53 kg	SF-2



NAZWA OBIEKTU BUDOWLANEGO		HALA SPORTOWA przy S.P. w Kędzierzynie-Koźlu przy ul. Stoczniewców 11			
TYTUŁ RYSUNKU		STOPY			
IMIĘ I NAZWIŚKO PROJ. KONSTRUKCJI.		inż. Małgorzata Skwierawska			
NUMER UPRAWNIEN BUDOWLANYCH		A/PNB/8300/88/80			
IMIĘ I NAZWIŚKO SPRAWDZ. KONSTRUKCJI.		inż. Halina Zbijowska			
NUMER UPRAWNIEN BUDOWLANYCH		A/PNB/8300/124/80			
OPRACOWAŁ		inż. Dawid Moidrzyk			
Nr rys.	Z-1	Skala: Jak zaznaczono	DATA SPORZĄDZENIA RYS.	25.11.2024	Str.