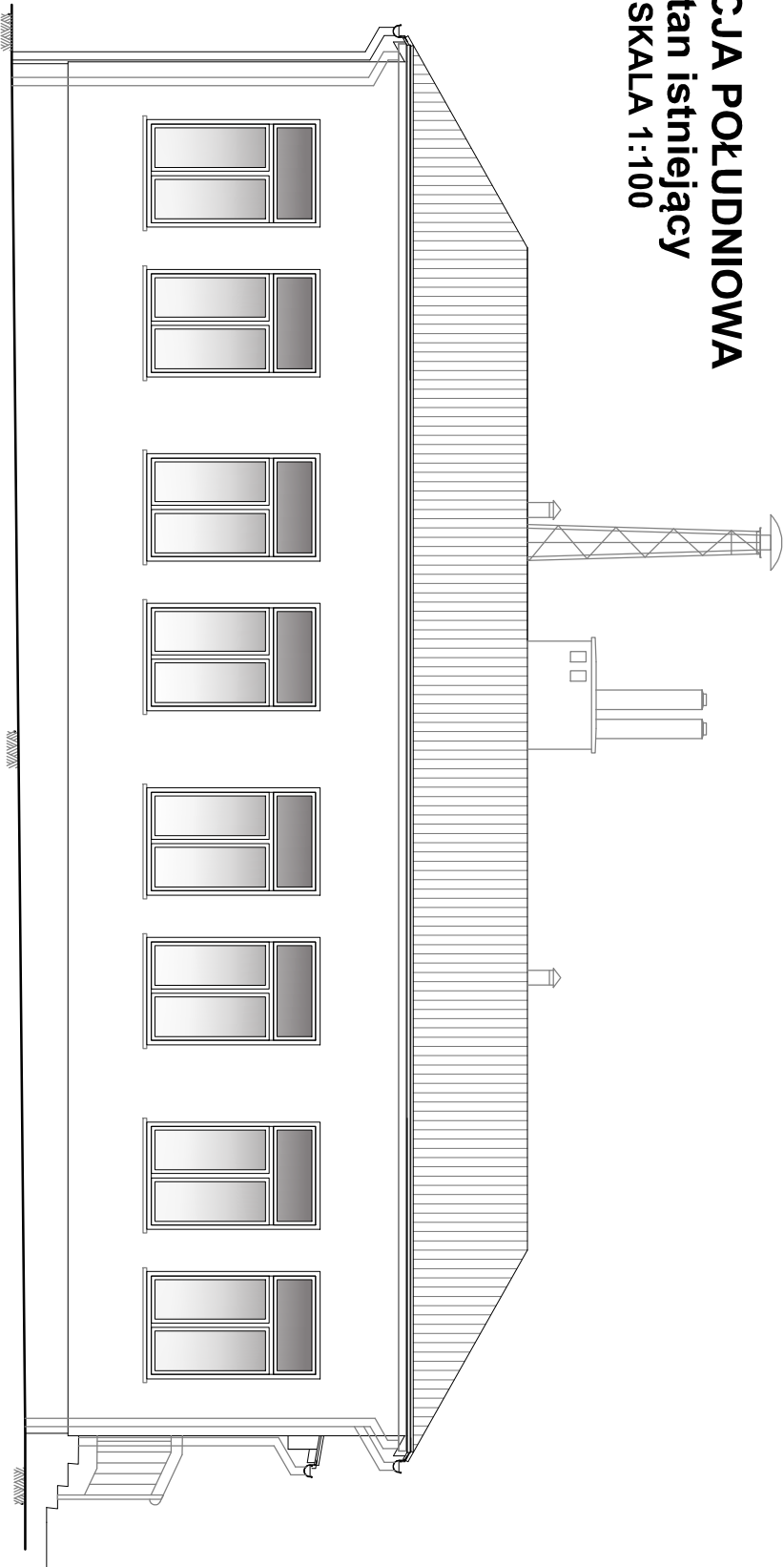
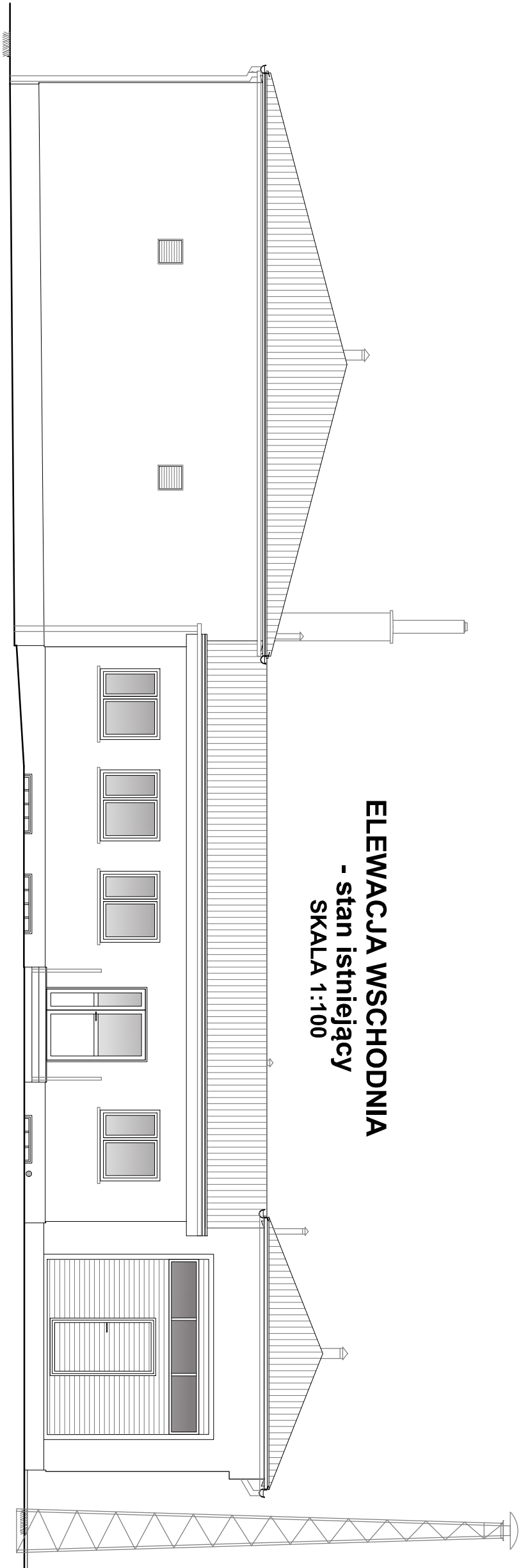


ELEWACJA POŁUDNIOWA  
- stan istniejący  
SKALA 1:100



ELEWACJA WSCHODNIA  
- stan istniejący  
SKALA 1:100



Wykonawca: Firma Projektowa KONSPRO D.Obstarczyk; ul.Ceglana 3 Oświęcim			
Obiekt:	PROJEKT TERMOMODERNIZACJI BUDYNKU GMINNEGO W BROSZKOWICACH PRZY UL. KLUBOWEJ 7 NA DZ. NR 22/1 I 23/62; Obr. 0002 Broszkowice, J.ew. 121306_2 Oświęcim - obszar wiejski		Data: 06.2023r.
Tytuł rysunku:	ELEWACJA WSCHODNIA I POŁUDNIOWA - inwentaryzacja		Skala: 1:100
Zespół projektowy:	Dariusz Obstarczyk	Podpis:	Nr rys.: I-6
	Nr upr. w spec. arch. 104/91 B-B mgr inż. Michał Obstarczyk	Podpis:	
	Nr upr. w spec. konstr. 88/91 B-B Nr upr. w spec. konstr.-bud. SLK/7038/PWBkb/17	Podpis:	
			FIRMA PROJEKTOWA KONSPRO 33-840 02-89 www.konsprow.pl