



Miejskie Wodociągi i Kanalizacja

w Kędzierzynie-Koźlu Spółka z o.o.
Ldz. TT.99.AR.120-37/22-1/...../KW/2022

P. Kucharczyk
do real. 04.04.2022r.
Dziękuję

Kędzierzyn – Koźle, dnia 28 marca 2022



URZĄD MIASTA
Kędzierzyn-Koźle
Wydział Inwestycji, Remontów i Eksploatacji
Wpłynęło: 04-04-2022
L.dz.: 861 Kuj

Urząd Miasta Kędzierzyn-Koźle
Wydział Inwestycji
Remontów i Eksploatacji
ul. Grzegorza Piramowicza 32
47-200 Kędzierzyn – Koźle

Dotyczy: wykonania dokumentacji projektowej w ramach zadania budżetowego: „PT i budowa ul. Modrzewiowej w Kędzierzynie-Koźlu”.

W odniesieniu do wniosku - pisma znak IRE-DS.7011.1.2022.JK z dnia 4 marca 2022r. (wpływ w dn. 14 marca br.) w sprawie jw. – Miejskie Wodociągi i Kanalizacja w Kędzierzynie – Koźlu Sp. z o.o. informują j.n.:

1. **W zakresie urządzeń wodociągowych:**
 - a. W pasie drogowym ulicy Modrzewiowej na wysokości istniejących budynków nr 5, 7, 8, 9, 10 występuje sieć wodociągowa (zaznaczono kolorem niebieskim na załączonym planie sytuacyjno – wysokościowym), która nie jest własnością tutejszego przedsiębiorstwa.
2. **W zakresie urządzeń kanalizacji sanitarnej:**
 - a. W pasie drogowym ulicy Modrzewiowej występuje sieć kanalizacji sanitarnej podciśnieniowej (zaznaczono kolorem pomarańczowym na załączonym planie sytuacyjno – wysokościowym), która jest wykonana z rur PE Ø 90 mm i została wybudowana w 2017 roku.
3. **W zakresie urządzeń kanalizacji deszczowej:**
 - a. Zapewnia się odbiór wód opadowych i roztopowych z pasa drogowego ulicy Modrzewiowej.
 - b. Odprowadzanie wód opadowych i roztopowych z pasa drogowego ulicy Modrzewiowej należy przewidzieć do istniejących urządzeń kanalizacji deszczowej DN 600 mm, zlokalizowanych w obrębie działek nr 4096/5, 4058/17, 1764/4 - zaznaczonych na załączonym planie sytuacyjno – wysokościowym kolorem zielonym za pośrednictwem istniejących studni kanalizacyjnych.
 - c. Dokumentację projektową na powyższe należy wykonać zgodnie z „Ogólnymi wytycznymi Miejskich Wodociągów i Kanalizacji w Kędzierzynie – Koźlu Sp. z o.o. mającymi zastosowanie przy projektowaniu i budowie systemów kanalizacyjnych na terenie miasta Kędzierzynie – Koźlu”, które dostępne są na stronie internetowej www.mwik.com.pl.
 - d. Studzienki z wpustem kanalizacji deszczowej nie podlegają kompetencją tut. Spółki, jednakże nie zezwala się na wprowadzenie ścieków opadowych i roztopowych do systemu kanalizacji deszczowej poprzez studzienki z wpustem, nie wyposażonych w część osadnikową o głębokości min. 0,5 m.
4. Istniejące widoczne elementy infrastruktury wodociągowej i kanalizacyjnej należy dostosować do niwelety nowej nawierzchni drogi.

Miejskie Wodociągi i Kanalizacja
w Kędzierzynie-Koźlu Spółka z o.o.
ul. Filtrowa 14
47-200 Kędzierzyn-Koźle

NIP: 749-000-52-08
Regon: 530553361
KRS: 0000052765
Kapitał Zakładowy: 159.633.000 zł

BGŻ S.A.
O/O Kędzierzyn-Koźle
92 2030 0045 1110 0000 0092 1210

ING Bank Śląski S.A.
1/O w Kędzierzynie-Koźlu
77 1050 1517 1000 0005 0372 5962

PKO BP S.A.
1/O w Kędzierzynie-Koźlu
12 1020 3714 0000 4602 0007 7511

Telefony: 77 480 13 00
BOK: 77 480 13 08, 77 480 13 09
Pogotowie wod.-kan. 994
czynne całą dobę
Fax: 77 544 96 36
www.mwik.com.pl
bip.mwik.com.pl
E-mail: mwik@mwik.com.pl
sekretariat@mwik.com.pl

5. Wydane warunki przyłączenia do urządzeń kanalizacji deszczowej ważne są przez 2 lata.

Informacja niniejsza nie zwalnia Inwestora z obowiązku dokonania uzgodnienia z naszym Przedsiębiorstwem ostatecznie przyjętych rozwiązań projektowych w omawianym zakresie.

Załączniki:

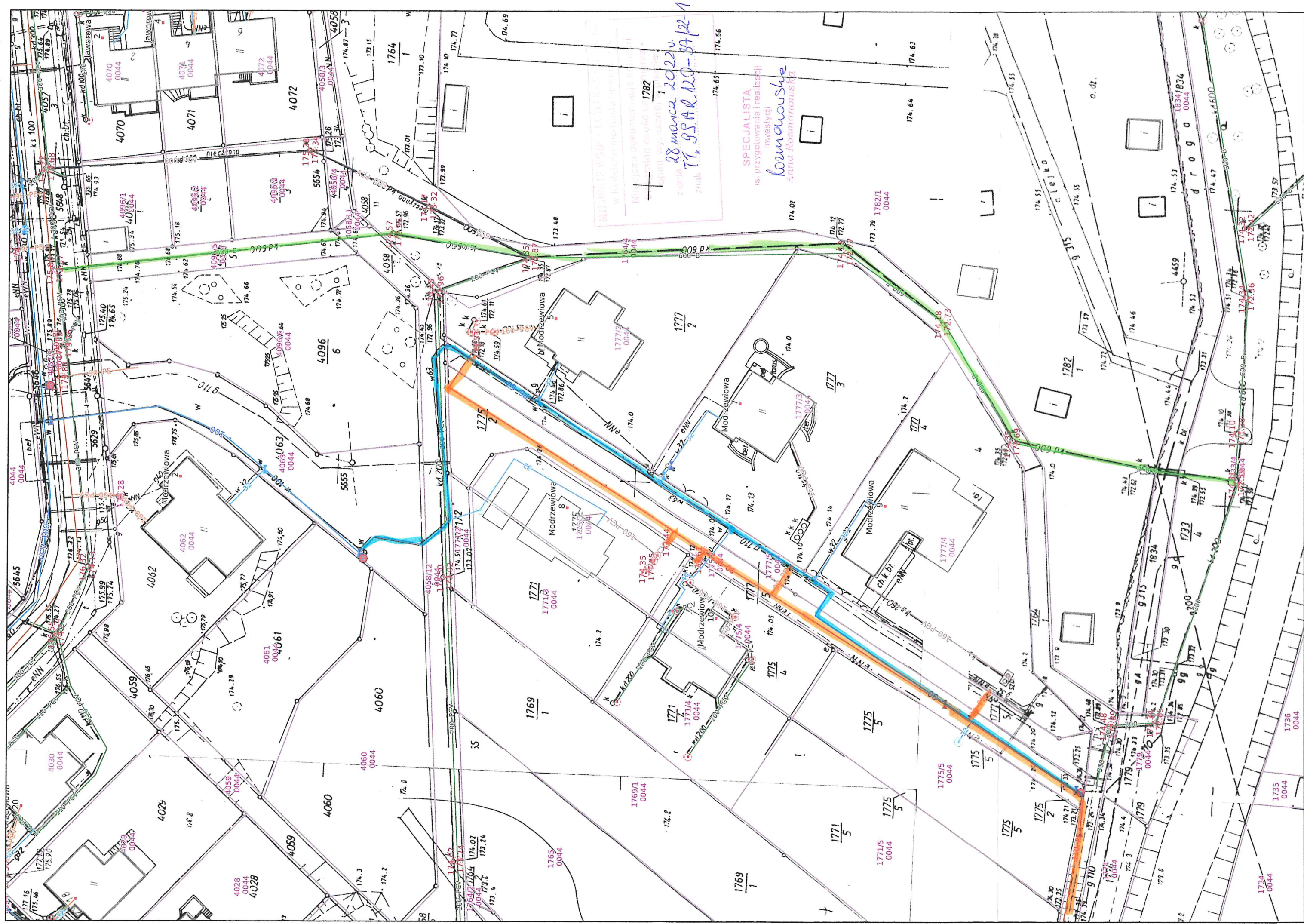
1. Plan sytuacyjno – wysokościowy z zaznaczonymi urządzeniami wodociągowymi i kanalizacyjnymi –1 egz.
2. Plan sytuacyjno – wysokościowy z zaznaczonymi urządzeniami kanalizacji deszczowej –2 egz.

Otrzymują:

1. Adresat
 2. TK w miejscu
 3. DT.TT. a/a.
- WZ.PR.KB./AR – 99 -2022

PREZES ZARZĄDU

Barbara Ermisch-Lipniacka



POMIAR POWYKONAWCZY KANALIZACJI DESZCZOWEJ

DLA ZADANIA:

„Budowa, przebudowa i modernizacja
systemu odprowadzania ścieków deszczowych
na terenie Miasta Gminy Kędzierzyn – Koźle”

ODCINEK XXXIII -

Województwo: *opolskie*

Gmina: *Kędzierzyn – Koźle*

Obręb: *Kędzierzyn*

Położenie: *k.m., dz. 4096/5*

Godło mapy zas. 474-433-1433

Skala *1 : 500*



STAROSTWO POWIATOWE
w Kędzierzynie - Koźlu
Główny Ośrodek Dokumentacji
Geodezyjnej 40602
ul. Piłsudskiego 15; tel. 482 35 10
47-200 KĘDZIERZYN - KOŹLE

Reprodukcja i rozpowszechnianie
dokumentacji geodezyjnej
zgodnie z art. 17 ustawy z dnia 17 maja 1989 r.
Prawo geodezyjne i kartograficzne
(Dz. U. Nr 30 poz. 153 z późniejszymi
zmianami)

14.11.09
17.03.2022

1771
1772
1773
1774
1775
1776
1777
1778
1779
1780
1781
1782
1783
1784
1785
1786
1787
1788
1789
1790
1791
1792
1793
1794
1795
1796
1797
1798
1799
1800

1771
1772
1773
1774
1775
1776
1777
1778
1779
1780
1781
1782
1783
1784
1785
1786
1787
1788
1789
1790
1791
1792
1793
1794
1795
1796
1797
1798
1799
1800

1771
1772
1773
1774
1775
1776
1777
1778
1779
1780
1781
1782
1783
1784
1785
1786
1787
1788
1789
1790
1791
1792
1793
1794
1795
1796
1797
1798
1799
1800

1771
1772
1773
1774
1775
1776
1777
1778
1779
1780
1781
1782
1783
1784
1785
1786
1787
1788
1789
1790
1791
1792
1793
1794
1795
1796
1797
1798
1799
1800

1771
1772
1773
1774
1775
1776
1777
1778
1779
1780
1781
1782
1783
1784
1785
1786
1787
1788
1789
1790
1791
1792
1793
1794
1795
1796
1797
1798
1799
1800

1771
1772
1773
1774
1775
1776
1777
1778
1779
1780
1781
1782
1783
1784
1785
1786
1787
1788
1789
1790
1791
1792
1793
1794
1795
1796
1797
1798
1799
1800

1771
1772
1773
1774
1775
1776
1777
1778
1779
1780
1781
1782
1783
1784
1785
1786
1787
1788
1789
1790
1791
1792
1793
1794
1795
1796
1797
1798
1799
1800

1771
1772
1773
1774
1775
1776
1777
1778
1779
1780
1781
1782
1783
1784
1785
1786
1787
1788
1789
1790
1791
1792
1793
1794
1795
1796
1797
1798
1799
1800

1771
1772
1773
1774
1775
1776
1777
1778
1779
1780
1781
1782
1783
1784
1785
1786
1787
1788
1789
1790
1791
1792
1793
1794
1795
1796
1797
1798
1799
1800

POMIAR POWYKONAWCZY KANALIZACJI DESZCZOWEJ

DLA ZADANIA:

„Budowa, przebudowa i modernizacja
systemu odprowadzania ścieków deszczowych
na terenie Miasta Gminy Kędzierzyn – Koźle”

ODCINEK XXXIII

Województwo: *opolskie*

Gmina: *Kędzierzyn – Koźle*

Obręb: *Kędzierzyn*

Położenie: *k.m., dz. 1733/4*

Godło mapy zas. 474-433-1911

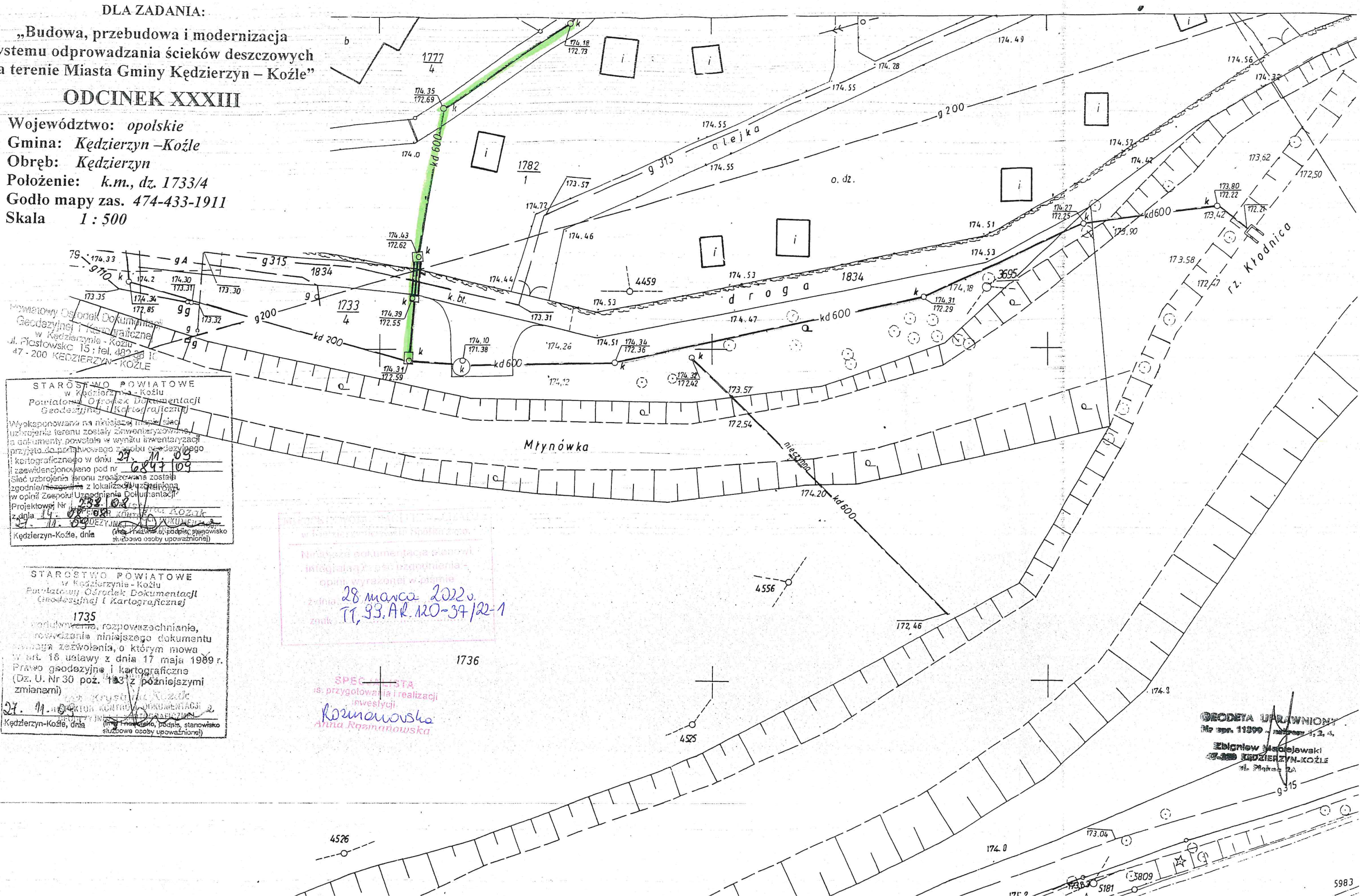
Skala *1 : 500*

Powiatowy Ośrodek Dokumentacji
Geodezyjnej i Kartograficznej
w Kędzierzynie-Koźlu
ul. Piłsudskiego 15; tel. 482 20 10
47-200 KĘDZIERZYN-KOŹLE

STAROSTWO POWIATOWE
w Kędzierzynie-Koźlu
Powiatowy Ośrodek Dokumentacji
Geodezyjnej i Kartograficznej
Wykonano na podstawie mapy
użytkownika terenu zostały zidentyfikowane
i dokumenty powstałe w wyniku inwentaryzacji
przyjęto do podstawowego zespołu geodezyjnego
i kartograficznego w dniu *27.11.09*
i zaewidencjonowano pod nr *6847/09*
Siec urobienia terenu została
zgodnie z lokalizacją uzgodnioną
w opinii Zespołu Uzgodnienia Dokumentacji
Projektowej Nr *232/08*
z dnia *14.08.08* kontrola
27.11.09 GEODEZYJNA
Kędzierzyn-Koźle, dnia *(podpis, stanowisko)*
służbowa osoba upoważniona)

STAROSTWO POWIATOWE
w Kędzierzynie-Koźlu
Powiatowy Ośrodek Dokumentacji
Geodezyjnej i Kartograficznej
1735
W celu wykonania, rozpowszechniania,
rozprowadzania niniejszego dokumentu
wymaga zaawołania, o którym mowa
w art. 18 ustawy z dnia 17 maja 1989 r.
Prawo geodezyjne i kartograficzne
(Dz. U. Nr 30 poz. 133 z późniejszymi
zmianami)
27.11.09 Krystyna Kozłak
Kontrola Dokumentacji
Kędzierzyn-Koźle, dnia *(podpis, stanowisko)*
służbowa osoba upoważniona)

Właściciel dokumentacji planowej
integralnej z planu przygotowania -
opini wyrażonej w planie
z dnia *28 marca 2022*
znak *TT, 93.AR.120-34/22-1*
SPECJALISTA
do przygotowania i realizacji
inwestycji
Rozmanowska
Anna Rozmanowska



GEODETA UPRAWNIONY
Nr opr. 11200 - zakresy 1, 2, 4,
Zbigniew Jankowski
47-200 KĘDZIERZYN-KOŹLE
ul. Piłsudskiego 2A