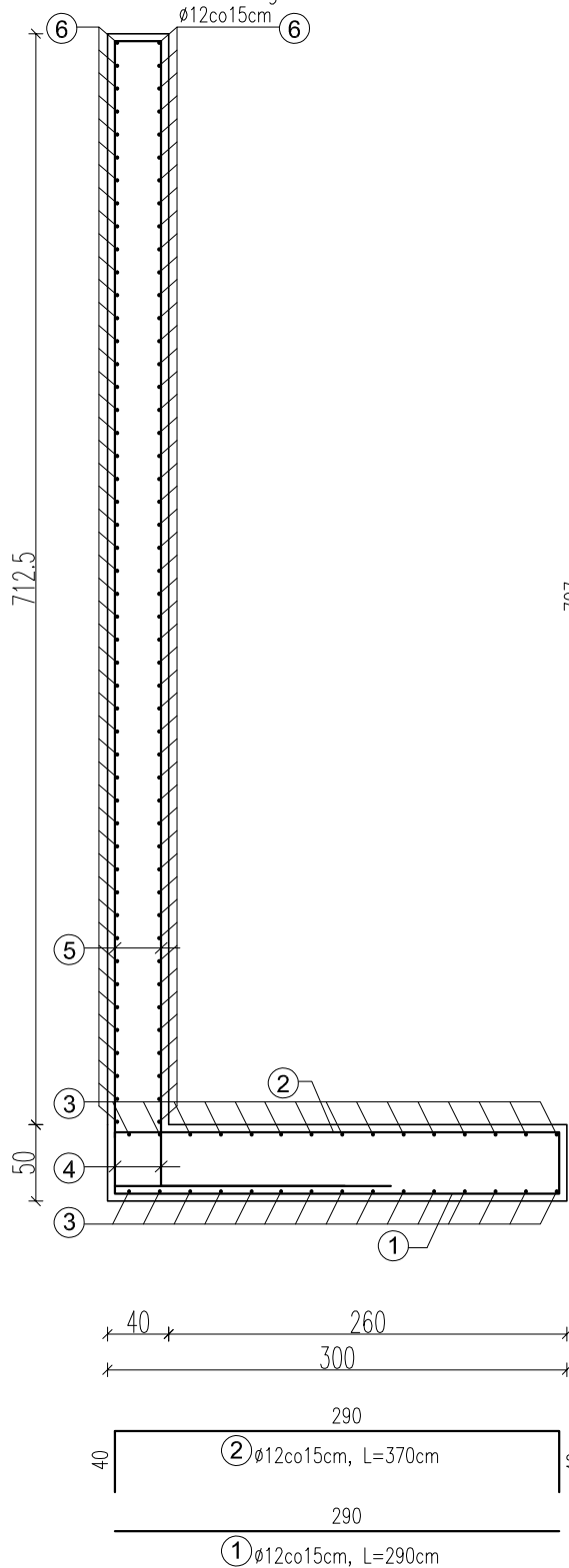


# ZBROJENIE MUR OPOROWY

gr. 40cm



30

707

⑤ Ø16co12cm, L=737cm

150

150

④ Ø16co12cm, L=300cm

MUR NALEŻY DOSTOSOWAĆ DO TERENU W STANIE RZECZYWISTYM WYNOŚĄC GO POWYŻEJ POZIOM TERENU O 60cm. MUR NALEŻY WYSTOPNIOWAĆ WYSOKOŚCIOWO DOSTOSOWUJĄC SIĘ DO TERENU, RYSUNEK PRZEDSTAWIA MUR W NAJWYŻSZYM JEGO PUNKCIE. W ZESTAWIENIU ZBROJENIA DŁUGOŚĆ PRĘTÓW NR 4 I 5 PODANO JAKO ŚREDNIĄ WYSOKOŚĆ DLA CAŁEGO MURU.

ZESTAWIENIE ZBROJENIA MUR OPOROWY					
Nr	Średnica [mm]	Długość [cm]	Liczba [szt.]	Długość całkowita	
				A-IIIIN	A-IIIIN
				φ16	φ12
1	12	290	5		14,50
2	12	370	5		18,50
3	16	105	30	31,50	
4	16	300	18	54,00	
5	16	600	18	108,00	
6	12	105	96		100,80
Długość całkowita wg średnic [m]				193,5	133,8
Masa 1mb pręta [kg/mb]				1,58	0,89
Masa prętów wg średnic [kg]				305,7	119,1
Masa prętów wg gatunku stali [kg]				305,7	119,1
Masa całkowita 1mb [kg]				424,8	
Masa całkowita 36mb [kg]				15293,2	

UWAGA! UWZGLĘDNIONO WSPÓŁCZYNNIK 1,05 NA ZAKŁADY PRĘTÓW

BETON

C30/37

STAL ŻEBROWANA

A-IIIIN

## UWAGI:

- PROJEKT KONSTRUKCYJNY ROZPATRYWAĆ ŁĄCZNIE Z PROJEKTEM ARCHITEKTONICZNYM ORAZ PROJEKTAMI BRANŻOWYMI.
- PROJEKTANT WINIEN BYĆ POWIADOMIONY O JAKICHKOLWIEK NIEZGODNOŚCIACH.
- WSZYSTKIE WYMIARY SPRAWDZIĆ NA BUDOWIE
- OTULINA ZBROJENIA DLA MURU - 5cm



PSJ PROJECT  
ul. Krakowska 2/5  
33-100 Tarnów  
tel.509-694-785  
e-mail:biuro@psjproject.com.pl  
www.psjproject.com.pl

### TEMAT INWESTYCJI:

"Budowa budynku mieszkalnego wielorodzinnego wraz z instalacjami wod.-kan., gazową, c.o., elektryczną, teletechniką, fotowoltaiką wraz z odcinkami zewnętrznymi instalacji wewnętrznych wody, kanalizacji sanitarnej, gazu, elektryki z oświetleniem terenu, fotowoltaiki, kanalizacji deszczowej ze zbiornikiem retencyjnym oraz z zagospodarowaniem terenu: drogami wewnętrznymi, chodnikami, miejscami postojowymi dla samochodów osobowych, murem oporowym i wiatami śmietnikowymi oraz przebudową sieci elektroenergetycznej średniego napięcia na działkach nr 316/2, 309/22, 321/2, 309/32, 321/1 w miejscowości Wieliczka przy ulicy Jasnej"

### ADRES INWESTYCJI:

Wieliczka, dz. nr 316/2, 309/22, 321/2, 309/32, 321/1obręb 0001Wieliczka, jedn. ewid. 121905\_4

PROJEKTANT:	mgr inż. Sylwia Pękala
branża konstrukcyjna	nr upr. w specj. konstr. bud. PDK/0028/PWOK/17
PROJEKTANT SPR.:	dr hab inż. Rafał Szydłowski
branża konstrukcyjna	nr upr. w specj. konstrukcji bud. MAP/0083/POOK/08

FAZA: PROJEKT WYKONAWCZY		ZBROJENIE MURU OPOROWEGO	
BRANŻA: konstrukcja	DATA: 11.2022	SKALA: 1:50	RYC. NR: K48