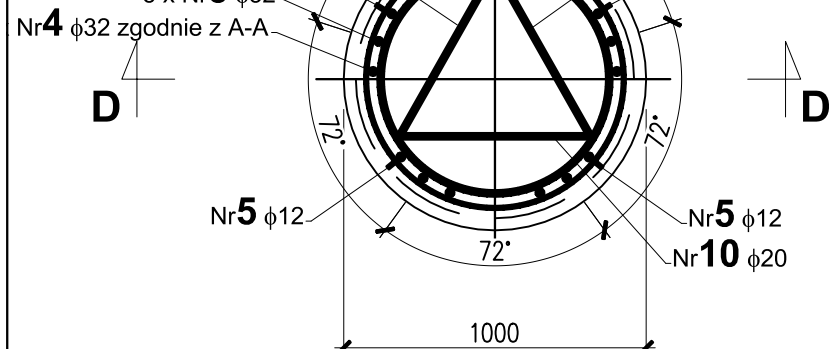
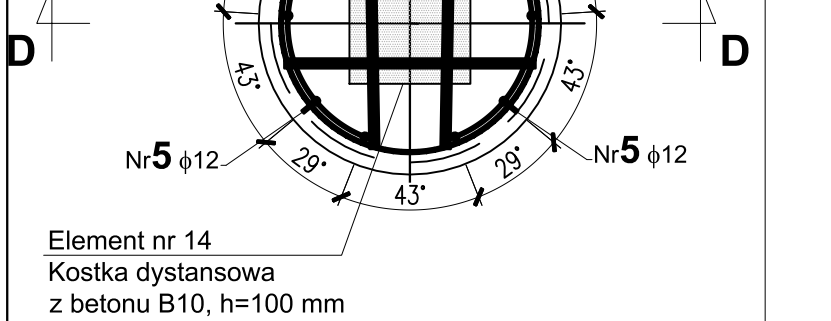


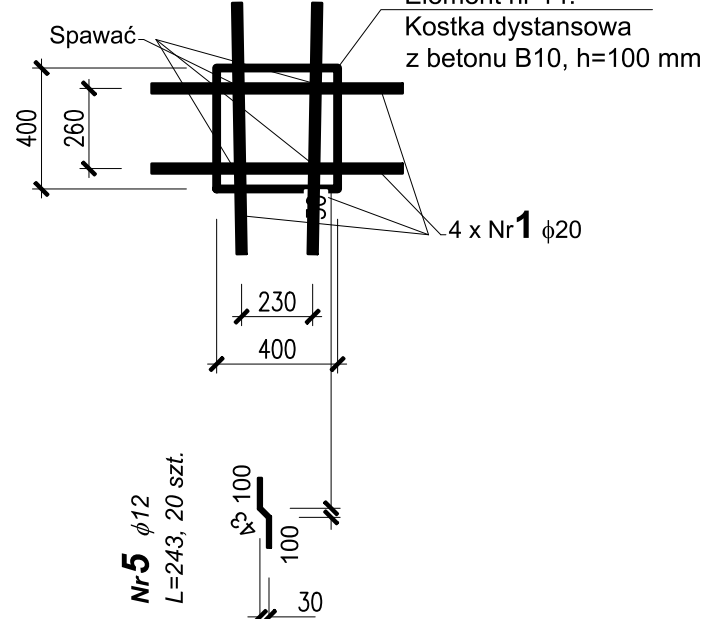
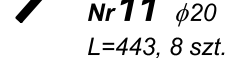
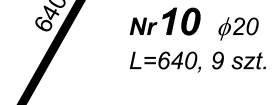
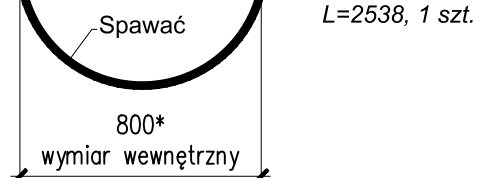
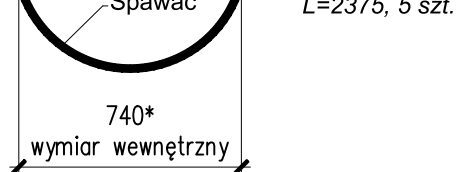
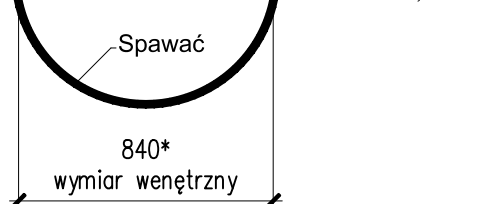
skala 1 : 25



skala 1 : 25

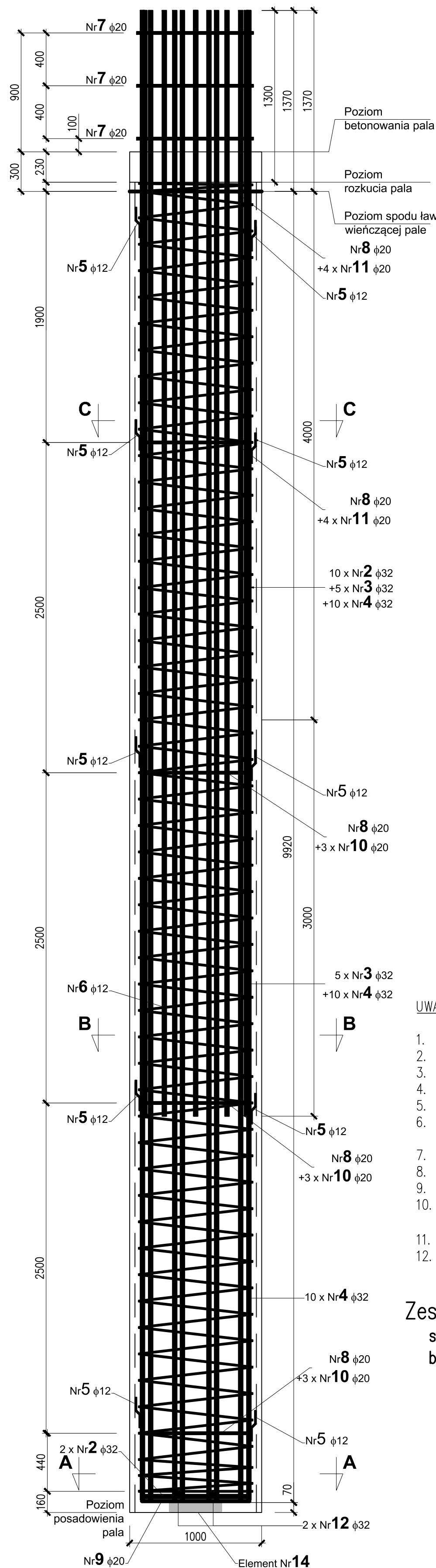


Element nr 14
Kostka dystansowa
z betonu B10, h=100 mm

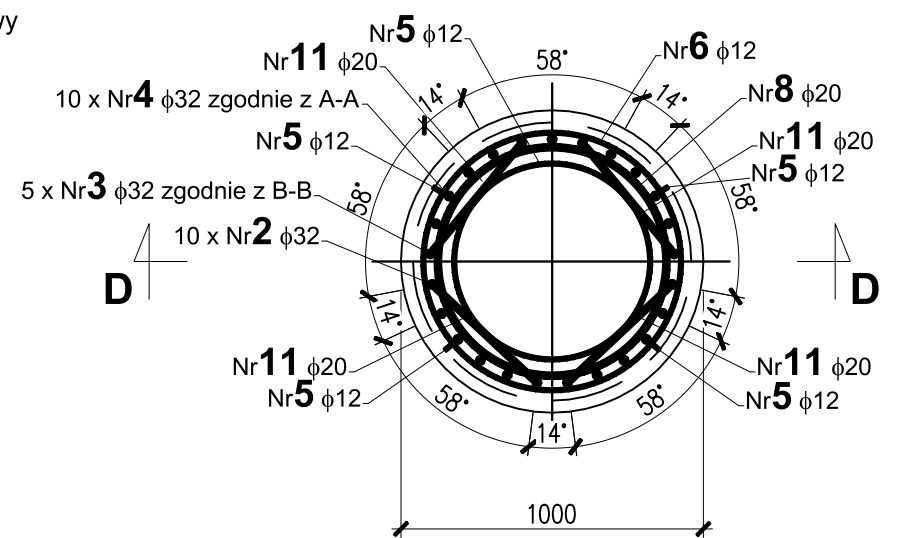


skala 1 : 25

zbrojenie zewnętrzne



skala 1 : 25



Zbrojenie 1 pala						
Nr	# pręta B500SP	Ilość	Długość	Długość całkowita [m]		
				B500SP		
	[mm]	[szt.]	[m]	#12	#20	#32
1	32	4	0.830			3.32
2	32	10	5.370			53.70
3	32	5	8.370			41.85
4	32	10	11.275			112.75
5	12	20	0.243	4.86		
6	12	1	140.140	140.14		
7	20	3	2.708		8.12	
8	20	5	2.375		11.88	
9	20	1	2.538		2.54	
10	20	9	0.640		5.76	
11	20	8	0.443		3.54	
Długość razem			[m]	145.000	31.841	211.620
Masa 1 mb			[kg/m]	0.888	2.466	6.313
Masa stali wg średnic			[kg]	128.73	78.52	1336.03
Całkowita masa stali			[kg]	1543.3		

1. Wymiary na rysunku podano w mm.
2. Wymiary prętów zbrojeniowych podano jako osiowe.
3. Promienie głębia prętów zbrojeniowych podano jako osiowe.
4. Otulina prętów głównych – 80mm
5. Zwój spirali nr6 należy spawać do prętów głównych na 25% styków.
6. Pręty dystansowe nr 5 należy spawać spoiną dwustronną do prętów nr 2, 3 lub 4 do 4 szt. w przekroju poziomym w obrębie pierścieni nr 8.
7. Pierścienie nr 7 i 8 spawać do prętów nr 2, 3 i 4,
8. Do pierścieni nr 8 należy przyspawać wszystkie pręty nr 10 lub 11.
9. Pierścienie nr 9 spawać spoiną czołową do prętów nr 4.
10. Pręty Nr 12 spawać spoiną pachwinową do prętów nr 4 lub pierścienia nr 9.
11. Łączenie prętów należy wykonać wg PN-91/S-10042.
12. Technologia palowania powinna zabezpieczać grunt przed nawodnieniem.

stal zbrojeniowa A-IIIIN RB500W / BSt500S
beton konstrukcyjny C25/30 (B30) W8 F150

Zamawiający:	GMINA KĘDZIERZYN - KOŹLE		Pl. Grzegorzka Piarmowicza 32 47-200 Kędzierzyn Koźle	
Jednostka autorska:	RDK IIII PROJEKT SP. Z O.O.	RDK PROJEKT SP. Z o.o. ul. Wrocławska 21 56-600 Bielawy Wrocławskie	NIP: 899.278.59.50 tel.: 508 106 356; 601 687 811 biuro@rdkprojekt.pl	
Nazwa zamierzenia budowlanego:	Budowa kocioła pcozowej, kocioła wernowej, ciepła wody-jednego, chłodnicy, drogi letniej, kadzi nalet karalen glównie, uwielenia oraz zaprzeczenia scie roztwarzanie; w ramach zadania: „ Zmodernizacja i wybudowanie – historycznoga budynku kocioła pcozowego w Budownictwa w Kędzierzynie Koźle - II etap ”			Stadium PW
Tytuł rysunku:	Rysunek zbrojeniowy - pal			Część PW
Miejscowość	Projektant: mgr inż. Wojciech Barcik Sprawdzący: mgr inż. Szymon Migocki mgr inż. Lukasz Lytka	Nr uprawnień: Specjalność: 85/DOS/11 Materiał: Nz uprawnień: Specjalność: 124/DOS/14 Materiał: Nr uprawnień: Specjalność: 313/DOS/15 Inżynierska osobista	Podpis: Podpis: Podpis: 	Data: 03.2022 Skala: 1:25 Nr rysunku: M-7