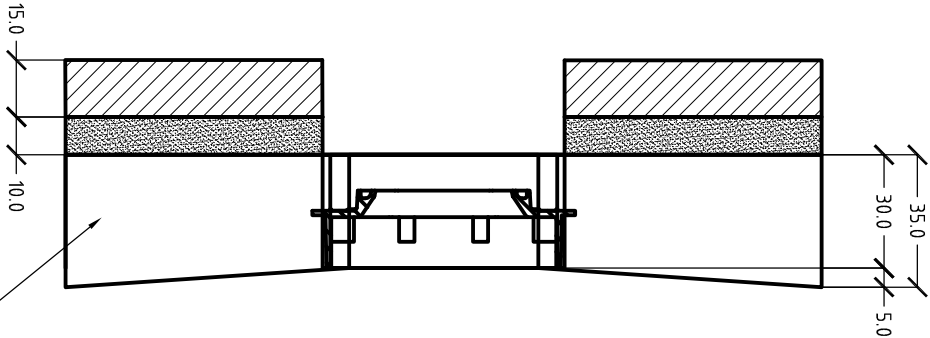
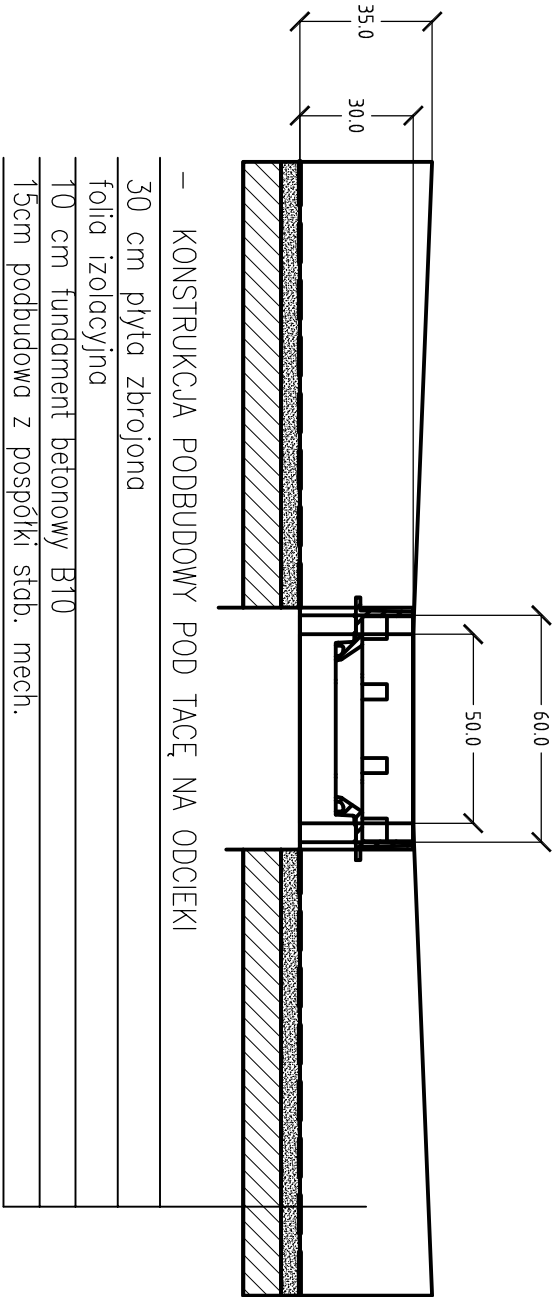


TACA NA ODCIEKI


GR. 30-35CM Z BETONU C35/45



TACA NA ODCIEKI GR. 30-35CM
Z BETONU C35/45



- KONSTRUKCJA PODBUDOWY POD TACĘ NA ODCIEKI
- 30 cm płyta zbrojona
- folia izolacyjna
- 10 cm fundament betonowy B10
- 15cm podbudowa z pospółki słab. mech.

Wnioskodawca: Gmina i Miasto Nowe Skalmierzyce ul. Ostrowska 8 63-460 Nowe Skalmierzyce			
Jednostka projektowa Zakład Projektowo-Usługowy Inżynierii Środowiska "PRIMEKO" 62-800 Kalisz, ul. Łódzka 210 tel/fax 62 767 02 63 www.primeko.com.pl e-mail: primeko@o2.pl		Stadium PAB	Skala 1:20
Nazwa zadania Rozbudowa systemu kanalizacji sanitarnej w gminie Nowe Skalmierzyce - budowa kanalizacji sanitarnej w miejscowości Nowe Skalmierzyce, Skalmierzyce i Boczków			
Adres obiektu obrzeb 0001 Nowe Skalmierzyce, obrzeb 0003 Boczków, obrzeb 0018 Skalmierzyce		Nazwa rysunku RZUT TACY NA ODCIEKI	
Projektował spec. konstrukcyjna Sprawdził spec. konstrukcyjna mgr inż. Ryszard Popławski inż. Jakub Strużyński		Rys. nr. 4	