



BIURO TECHNICZNEJ OBSŁUGI BUDOWNICTWA

83-200 Starogard Gd. ul. Juranda ze Spychowa 3/26

tel. kom. 666-01-79-80, 602-33-00-82 e-mail wega@wega-star.pl

„WEGA” s.c.

Iwona i Janusz Domachowscy

DOKUMENTACJA PROJEKTOWA

Dotycząca remontu Leśniczówki Orle (Orle 31, 83-420 Liniewo)

Inwestor:

Nadleśnictwo Starogard
83-200 Starogard Gdański
ul. Gdańska 12

Wykonawca:

inż. Janusz Domachowski
83-200 Starogard Gdański
ul. Juranda ze Spychowa 3/26

Starogard Gdański, marzec 2025 r.

Zawartość teczki

1. Strona tytułowa
2. Strona zawartości teczki
3. Opis technologiczny
4. Specyfikacja Techniczna Wykonania i Odbioru Budowlanych
5. Kosztorys nakładczy (przedmiar/obmiar)
6. Kosztorys inwestorski
7. Inwentaryzacja 1:100

OPIS TECHNOLOGICZNY

do dokumentacji projektowej remontu Leśniczówki Orle (Orle 31, 83-420 Liniewo)

1. Podstawa opracowania

2. Zlecenie Inwestora – Nadleśnictwo Starogard, ul. Gdańska 12 83-200 Starogard Gdański.
3. Uzgodnienia z Inwestorem
4. Wizja lokalna
5. Obmiary w terenie

2. Przedmiot opracowania

Przedmiotem zamówienia jest remont Leśniczówki Orle w zakresie robót wewnętrznych ścian, sufitów, podłóg, stolarki okiennej i drzwiowej, robót dociepleniowych poddasza, wymiany osprzętu elektrycznego, białego montażu i grzejników.

Przewiduje się następujące prace remontowe:

1. Kancelaria - Biuro 1.3
 - Wymiana posadzek z panel drewnianych na posadzkę z paneli winylowych
 - Malowanie ścian i sufitów
 - Wymiana gniazd i wyłączników elektrycznych oraz opraw oświetleniowych
 - Wymiana grzejników wraz z zaworami
 - Wymiana okien z PVC 2 szybowych na okna PVC 3 szybowe wraz z podokiennikami
 - Wymiana drzwi wewnętrznych
2. Kancelaria – WC 1.2
 - Malowanie ścian i sufitów
 - Wymiana posadzek z płytek z kamieni sztucznych
 - Wymiana i uzupełnienie glazury na ścianach
 - Wymiana gniazd i wyłączników elektrycznych oraz opraw oświetleniowych
 - Wymiana grzejników wraz z zaworami
 - Wymiana okien z PVC 2 szybowych na okna PVC 3 szybowe wraz z podokiennikami
 - Wymiana drzwi wewnętrznych
 - Wymiana białego montażu
3. Kancelaria – sień 1.1
 - Malowanie ścian i sufitów
 - Wymiana gniazd i wyłączników elektrycznych oraz opraw oświetleniowych

- Wymiana grzejników wraz z zaworami
 - Wymiana okien z PVC 2 szybowych na okna PVC 3 szybowe wraz z podokiennikami
 - Wymiana drzwi wewnętrznych i zewnętrznych
4. Kancelaria – podest zewnętrzny
- Wymiana uszkodzonej okładziny podestu
5. Weranda 1.1
- Ocyklinowanie ręczne powierzchni boazerii i polakierowanie
 - Malowanie ścian otynkowanych
 - Wymiana wykładziny z PCV
 - Wymiana oprawy oświetleniowej
 - Demontaż grzejnika
6. Kuchnia 1.3
- Wymiana posadzek z płytek ceramicznych na posadzki z paneli winylowych
 - Wymiana i uzupełnienie glazury na ścianach
 - Malowanie sufitów
 - Wymiana gniazd i wyłączników elektrycznych
 - Wymiana grzejników wraz z zaworami
 - Wymiana okien drewnianych 2 szybowych na okna PVC 3 szybowe wraz z podokiennikami
 - Montaż zlewozmywaka
7. Łazienka 1.4
- Wymiana posadzek z płytek z kamieni sztucznych
 - Wymiana i uzupełnienie glazury na ścianach
 - Malowanie sufitów
 - Wymiana gniazd i wyłączników elektrycznych
 - Wymiana grzejników wraz z zaworami
 - Wymiana okien drewnianych 2 szybowych na okna PVC 3 szybowe wraz z podokiennikami
 - Wymiana drzwi wewnętrznych
 - Wymiana białego montażu
8. Korytarz 1.2
- Wymiana posadzek z płytek ceramicznych na posadzki z paneli winylowych
 - Malowanie ścian i sufitów
 - Wymiana gniazd i wyłączników elektrycznych
 - Wymiana grzejników wraz z zaworami
 - Wymiana drzwi wewnętrznych
9. Pokój 1.5

- Wymiana posadzek z paneli drewnianych na posadzki z paneli winylowych
 - Malowanie ścian i sufitów
 - Wymiana gniazd i wyłączników elektrycznych
 - Wymiana grzejników wraz z zaworami
 - Wymiana okien drewnianych 2 szybowych na okna PVC 3 szybowe wraz z podokiennikami
 - Wymiana drzwi wewnętrznych
10. Salon 1.6
- Wymiana posadzek z desek na posadzki z paneli winylowych
 - Malowanie ścian i sufitów
 - Wymiana gniazd i wyłączników elektrycznych
 - Wymiana grzejników wraz z zaworami
 - Wymiana okien drewnianych 2 szybowych na okna PVC 3 szybowe wraz z podokiennikami
11. Pokój 1.7
- Wymiana posadzek z desek na posadzki z paneli winylowych
 - Malowanie ścian i sufitów
 - Wymiana gniazd i wyłączników elektrycznych
 - Wymiana grzejników wraz z zaworami
 - Wymiana okien drewnianych 2 szybowych na okna PVC 3 szybowe wraz z podokiennikami
12. Rozdzielnia elektryczna – wymiana
13. Schody i korytarz – 1.8 i 2.1
- Ocyklinowanie i polakierowania schodów
 - Wymiana posadzek z wykładzin na posadzki z paneli winylowych
 - Malowanie ścian i sufitów
14. Pokój 2.2
- Wymiana posadzek z wykładzin na posadzki z paneli winylowych
 - Malowanie ścian i sufitów
 - Wymiana gniazd i wyłączników elektrycznych
 - Wymiana grzejników wraz z zaworami
 - Wymiana okien drewnianych 2 szybowych na okna PVC 3 szybowe wraz z podokiennikami
 - Wymiana drzwi wewnętrznych
 - Wymiana okładzin z płyty g-k wraz z uzupełnieniem ocieplenia poddasza wełną mineralną
15. Pokój 2.3
- Wymiana posadzek z wykładzin na posadzki z paneli winylowych

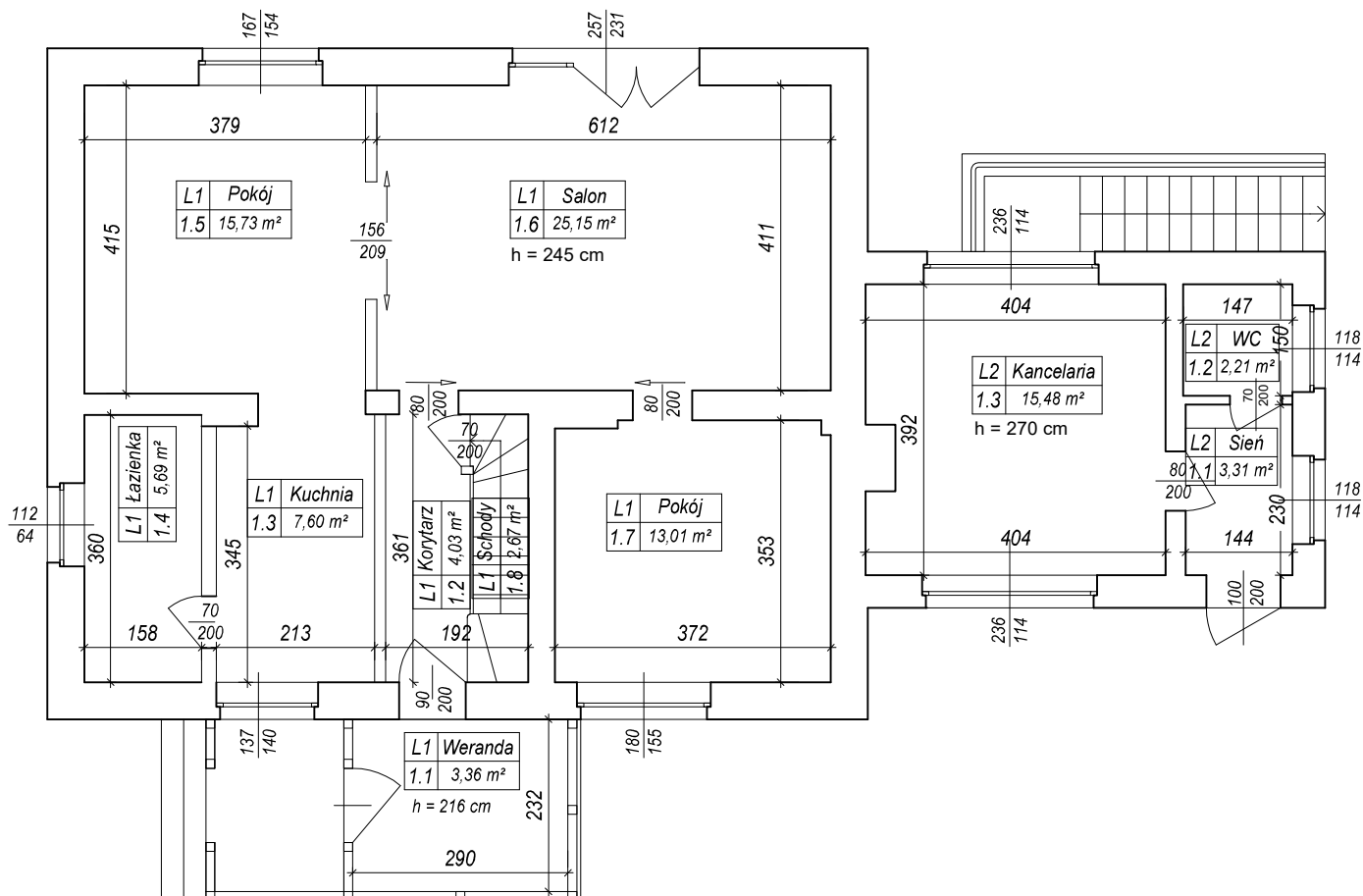
- Malowanie ścian i sufitów
 - Wymiana gniazd i wyłączników elektrycznych
 - Wymiana grzejników wraz z zaworami
 - Wymiana okien drewnianych 2 szybowych na okna PVC 3 szybowe wraz z podokiennikami
 - Wymiana drzwi wewnętrznych
 - Wymiana okładzin z płyty g-k wraz z uzupełnieniem ocieplenia poddasza wełną mineralną
16. Roboty porządkowe – ustawienie kontenera na odpady budowlane wraz z utylizacją

Szczegółowy zakres prac przedstawiono w kosztorysie nakładczym wraz z obmiarem i proponowanymi podstawami norm dla ich wyceny. Przed wyceną należy dokonać wizji lokalnej w celu ewentualnego uzupełnienia zakresu prac jeżeli taki zostanie stwierdzony. Sprawdzić należy też przedstawiony obmiar robót.

Opracował:

Nazwa budynku	BUDYNEK MIESZKALNY
Numer inwentarzowy	110/19
Adres administracyjny	Leśniczówka Orle Orle 31, 83-420 Liniewo

RZUT PARTERU 1:100



LEGENDA:

	Istniejąca ściana	L1- pomieszczenia mieszkalne
	Ścianki działowe	L2 - pomieszczenia służbowe
	Wysokość użytkowa 1,4 m	
	Wysokość użytkowa 1,4 - 2,2 m	
	Skosy, podciągi	

ZESTAWIENIE POMIESZCZEŃ

L.p	Nazwa pomieszczenia	Powierzchnia [m²]		
		kondygnacji netto	użytkowa podstawowa	pomocnicza
L1	POMIESZCZENIA MIESZKALNE			
I	Parter			
1.1	Weranda	6.72		3.36
1.2	Korytarz	4.03		4.03
1.3	Kuchnia	7.60	7.60	
1.4	Łazienka	5.69		5.69
1.5	Pokój	13.73	13.73	
1.6	Salon	25.15	25.15	
1.7	Pokój	13.01	13.01	
1.8	Schody	2.67		2.67
	Razem pow. mieszkalna	78.60	59.49	15.75
L2	POMIESZCZENIA SŁUŻBOWE			
1.1	Sień	3.31		3.31
1.2	WC	2.21		2.21
1.3	Kancelaria	15.48	15.48	
	Razem powierzchnia służbowa	21.00	15.48	5.52
	Razem parter	99.60	74.97	21.27



BIURO TECHNICZNEJ OBSŁUGI BUDOWNICTWA
83-200 Starogard Gd. ul. Juranda ze Spychowa 3/26
tel./fax 58 56-30833; tel. kom. 666-01-79-80
e-mail: wega@wega-star.pl

WEGA s.
Iwona i Janusz Domachowski

WŁAŚCICIEL:

Nadleśnictwo Starogard
ul. Gdańska 12, 83-200 Starogard Gdański

NAZWA BUDYNKU:

BUDYNEK MIESZKALNY

KATEGORIA OBIEKTU:

KATEGORIA I

NAZWA INWENTARZOWA BUDYNKU / ADRES

Leśniczówka Orle
Orle 31, 83-420 Liniewo

NUMER INWENTARZOWY:

110/19

OPRACOWAŁ

mgr inż. Iwona Domachowska
upr. bud. 6013/Gd/94

PODPIS:

NAZWA RYS.

RZUT PARTERU

BRANŻA

BUDOWLANA INWENTARYZACJA

STADIUM

INWENTARYZACJA

DATA

1:100

NR RYSUNKU

1

FORMAT RYSUNKU

A4

REWIZJA

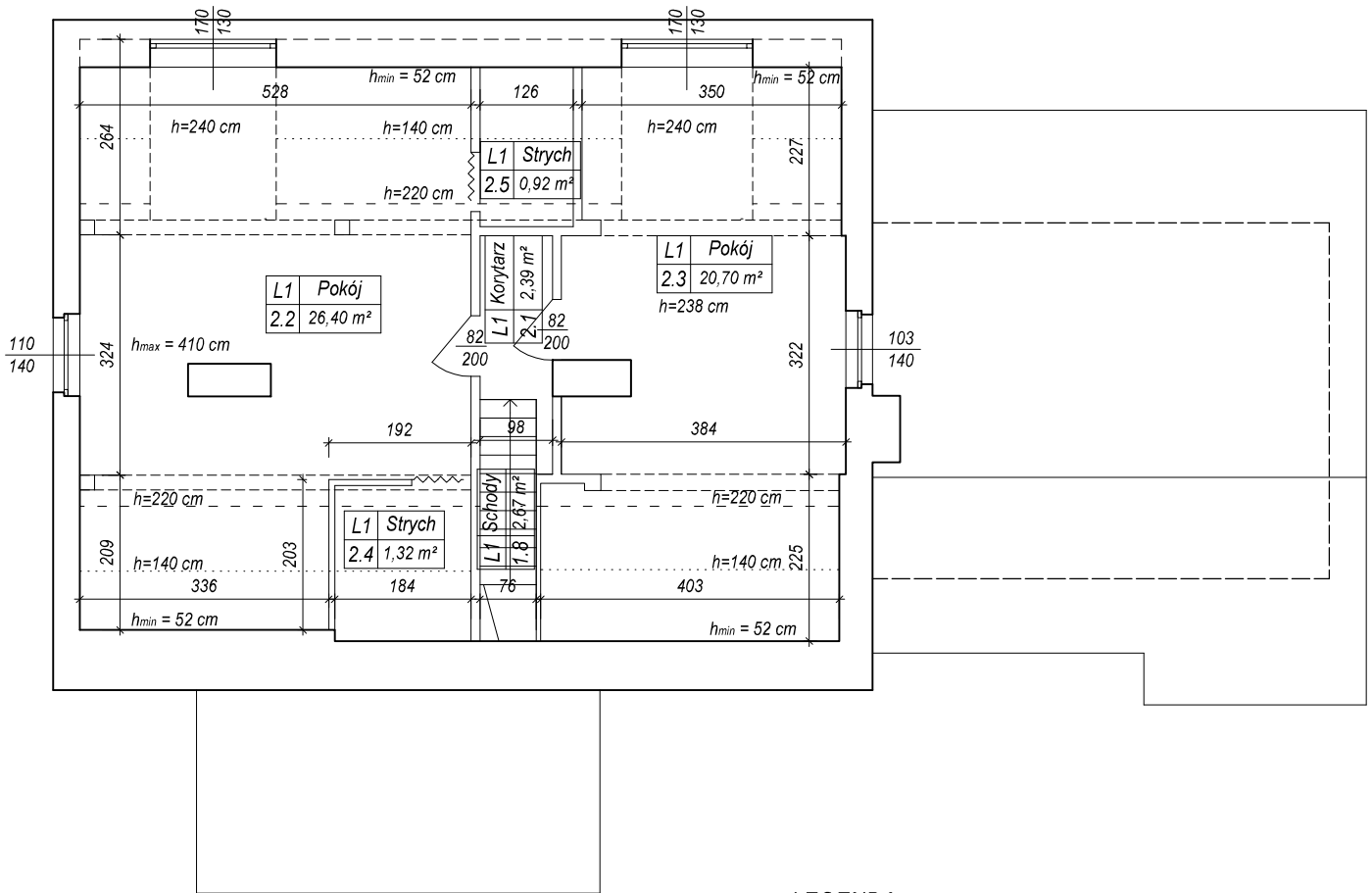
0

SKALA

1:100

Nazwa budynku	BUDYNEK MIESZKALNY
Numer inwentarzowy	110/19
Adres administracyjny	Leśniczówka Orle Orle 31, 83-420 Liniewo

RZUT PODDASZA 1:100



ZESTAWIENIE POMIESZCZEŃ				
L.p	Nazwa pomieszczenia	Powierzchnia [m ²]		
		kondygnacji netto	użytkowa podstawowa	pomocnicza
L1	POMIESZCZENIA MIESZKALNE			
III	Poddasze			
2.1	Korytarz	2.39		2.39
2.2	Pokój	35.53	26.40	
2.3	Pokój	28.75	20.70	
2.4	Strych	3.86		
2.5	Strych	2.71		
	Razem poddasze	73.24	47.10	2.39



BIURO TECHNICZNEJ OBSŁUGI BUDOWNICTWA
83-200 Starogard Gd. ul. Juranda ze Spychowa 3/26
tel./fax 58 56-30833; tel. kom. 666-01-79-80
e-mail: wega@wega-star.pl

WEGA s.
Iwona i Janusz Domachowski

WŁAŚCICIEL:

Nadleśnictwo Starogard

ul. Gdańska 12, 83-200 Starogard Gdański

NAZWA BUDYNKU:

BUDYNEK MIESZKALNY

KATEGORIA OBIEKTU:

KATEGORIA I

NAZWA INWENTARZOWA BUDYNKU / ADRES

Leśniczówka Orle
Orle 31, 83-420 Liniewo

NUMER INWENTARZOWY:

110/19

OPRACOWAŁ

mgr inż. Iwona Domachowska
upr. bud. 6013/Gd/94

PODPIS:

NAZWA RYS.

RZUT PODDASZA

BRANŻA

BUDOWLANA INWENTARYZACJA

STADIUM

INWENTARYZACJA

DATA

1:100

NR RYSUNKU

2

FORMAT RYSUNKU

A4

REWIZJA

0

SKALA