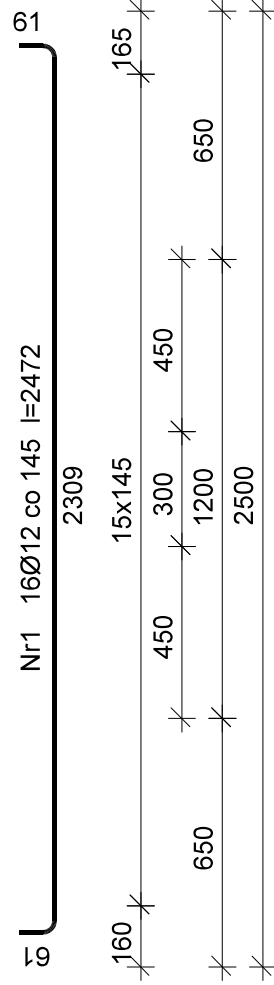
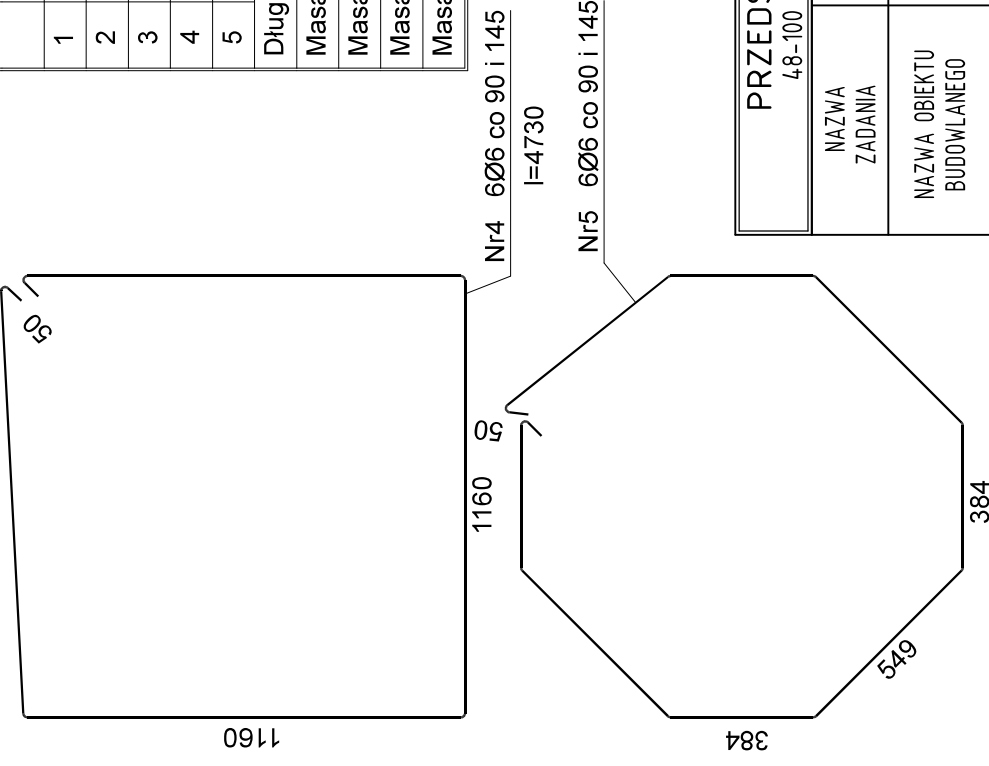
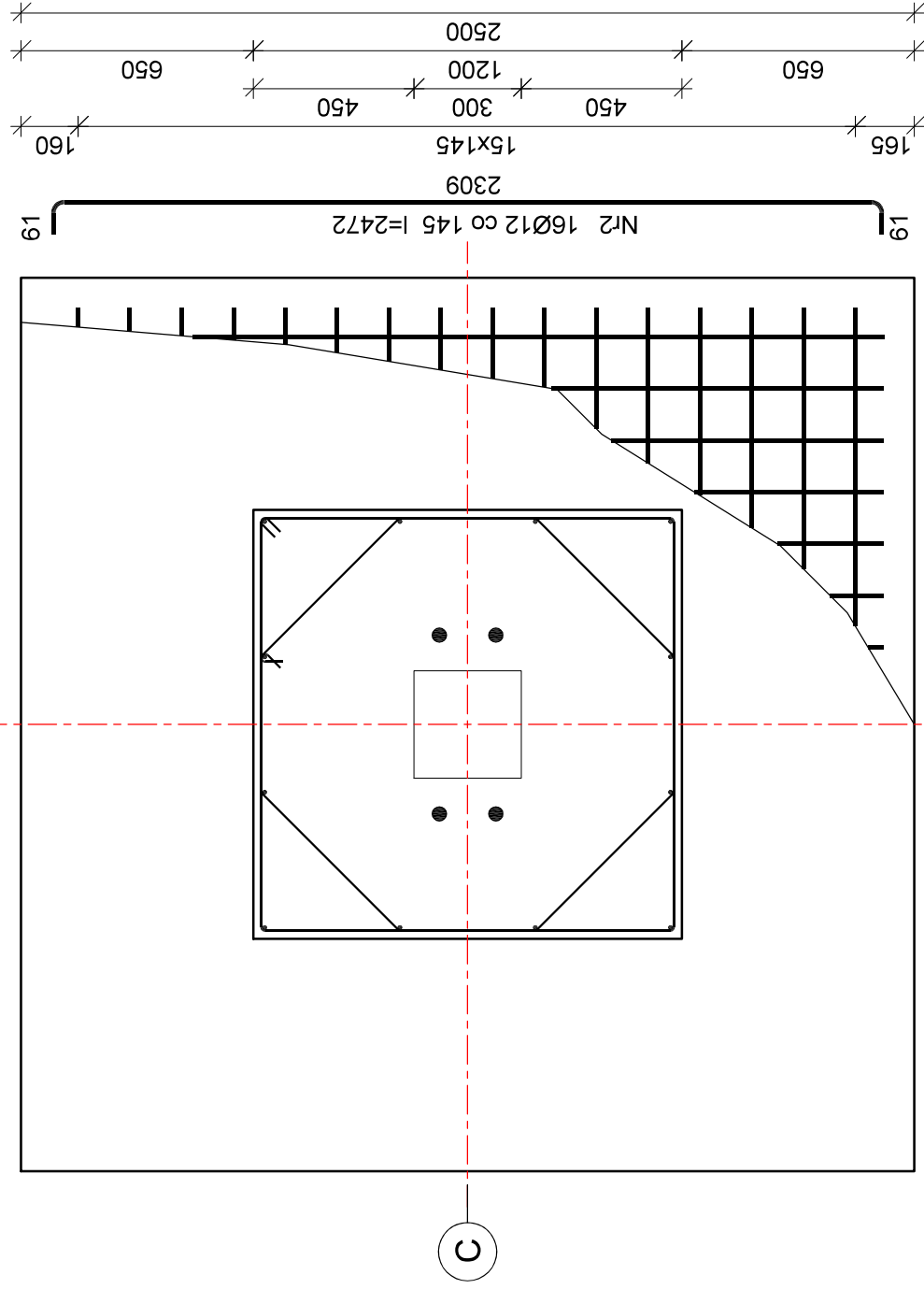
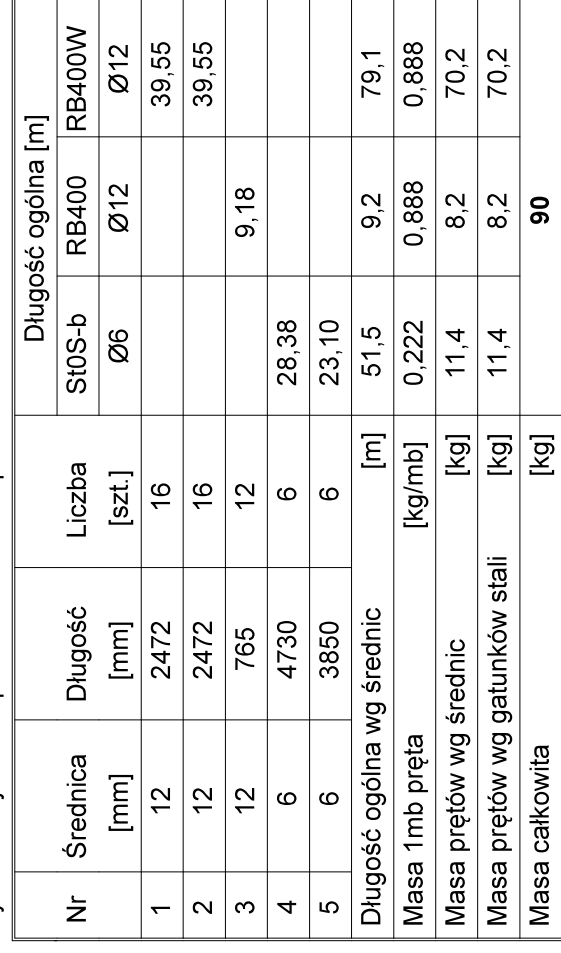


Beton	B20 (C16/20)
Stal	St0S-b
	RB400
	RB400W
Otulina	85 mm

Wykaz zbrojenia stopa fundamentowa poz. SF-1



PRZEDSIĘBIORSTWO OBSŁUGI BUDOWNICTWA "ADP" S.C.

NAZWA ZADANIA	REMONT POMIESZCZEŃ BUDYNKU DPS W KLISINIE FILIA W RADYNI Z DOSTOSOWANIEM DO POTRZEB OSOB NIEPEŁNOSPRAWNYCH			
NAZWA OBIEKTU BUDOWLANEGO	PROJEKT BUDOWLANY ROZBUDOWA I PRZEBUDOWA DOMU POMOCY SPOŁECZNEJ W KLISINIE-FILIA W RADYNI			
ADRES OBIEKTU BUDOWLANEGO	DZ. NR 57/2, OBREB RADYNIA, GMINA GŁUBCZYCE JEDNOSTKA EWIDENCYJNA-GŁUBCZYCE-OBSZAR WIEJSKI RADYNIA 4-0, 48-100 GŁUBCZYCE			
INWESTOR	DOM POMOCY SPOŁECZNEJ W KLISINIE, KLISINO 100, 48-118 LISIĘCIE			
TYTUŁ RYSUNKU	STOPA FUNDAMENTOWA POZ.SF-1			
branża: Konstrukcja	mgr inż. Sebastian Związek uprawnienia budowlane bez ograniczeń w specjalności konstrukcyjno-budowlanej	data: 07.2019	podpis:	SKALA 1:20
funkcja: Projektant	OPL/0223/P00K/06			
branża: Konstrukcja	dr inż. Mariusz Kupina uprawnienia budowlane bez ograniczeń w specjalności konstrukcyjno-budowlanej	data: 07.2019	podpis:	
funkcja: Sprawdzający	nr OPL/0891/PW0K/13			