

**Remont pomieszczeń kuchni:****NISKI PARTER:****Roboty budowlane w zakresie Wykonawcy:**

- skucie okładzin podłogowych (płytki ceramiczne) – 97,7 m<sup>2</sup>
- skucie posadzki – 97,7 m<sup>2</sup>
- wykonanie warstwy izolacji na gruncie – 97,7 m<sup>2</sup>
- wykonanie wylewki cementowej – 97,7 m<sup>2</sup>
- wykonanie powłoki hydroizolacji (np. folia w płynie) – 97,7 m<sup>2</sup>
- wykonanie posadzki przemysłowej – 97,7 m<sup>2</sup>

**Roboty budowlane w zakresie Zamawiającego:**

- skucie okładzin ściennych (płytki ceramiczne) – 173,2 m<sup>2</sup>
- uzupełnienie ubytków tynków ścian i sufitów – 80 m<sup>2</sup>
- gruntowanie powierzchni przed malowaniem wraz z usunięciem pleśni, wilgoci i grzyba – 184,3 m<sup>2</sup>
- wykonanie ściany w systemie g-k oddzielającej zmywalnię od szatni z osuszeniem istniejącej konstrukcji i zastosowaniu oddzielenia spełniającego normy p.poż. - 48 m<sup>2</sup>
- malowanie ścian i sufitów – 184,3 m<sup>2</sup>
- wykonanie okładzin ściennych – 173,2 m<sup>2</sup>
- montaż zabezpieczeń naroży, w tym zabezpieczenia drzwi – narożniki o konstrukcji metalowej – 26 szt
- malowanie drzwi stalowych dwuskrzydłowych – 2 szt

**Roboty sanitarne w zakresie Zamawiającego:**

- demontaż istniejącej instalacji wod-kan
- wykonanie podejść kanalizacyjnych PCV do odpływów posadzkowych Ø110 mm – 48 mb
- wykonanie podejść kanalizacyjnych PCV do odpływów zlewozmywaków Ø50 mm – 24 mb
- wykonanie podejść kanalizacyjnych PCV do odpływów umywalek Ø32 mm – 8 mb
- montaż odpływów posadzkowych Ø110 mm – 6 szt
- wykonanie podejść wody zimnej i ciepłej (PEX/PP) do umywalek i zlewozmywaków – 85 mb
- wykonanie podejść wody zimnej (PEX/PP) do ściennych punktów poboru (kran Ø 3") – 65 mb
- montaż podwójnego zlewozmywaka kwasoodpornego głębokiego z odpływem Ø50 mm – 2 szt
- montaż pojedynczego zlewozmywaka kwasoodpornego głębokiego z odpływem Ø50 mm – 1 szt
- montaż umywalki z odpływem Ø32 mm – 1 szt
- montaż kranów – punktów poboru w.z. Ø 3" – 5 szt
- serwis instalacji i urządzeń wentylacji mechanicznej z wymianą i/lub uzupełnieniem brakujących lub zużytych elementów (końcówki przewodów do urządzeń)

**Roboty elektryczne w zakresie Zamawiającego:**

- demontaż istniejącej instalacji elektrycznej
- demontaż instalacji p.poż. (SSP, DSO, AOE) z zabezpieczeniem odbiorników w celu ponownego montażu
- układanie przewodów do gniazd trójfazowych YDY 5x6mm<sup>2</sup> – 110 mb
- układanie przewodów do gniazd jednofazowych YDY 3x2,5mm<sup>2</sup> – 110 mb
- układanie przewodów do punktów oświetleniowych YDY 3x1,5 mm<sup>2</sup> – 480 mb
- układanie przewodów do przeciwpożarowych wyłączników prądu HDGszo 3x1,5 500V bezhalogenowy FE180 PH90/E30-E90 – 100 mb
- montaż łączników oświetleniowych pojedynczych – 3 szt
- montaż łączników oświetleniowych podwójnych – 2 szt
- montaż przycisku sterowania wentylacją – 2 szt
- montaż opraw oświetlenia ogólnego LED – 17 szt
- montaż instalacji p.poż. (SSP, DSO, AOE) w oparciu o uzgodnioną przez rzeczoznawcę ds. przeciwpożarowych dokumentację, którą posiada Zamawiający oraz ponowne wystrojenie systemów
- montaż przeciwpożarowych

**WYSOKI PARTER:****Roboty budowlane w zakresie Wykonawcy:**

- skucie okładzin podłogowych – 551,76 m<sup>2</sup>
- skucie posadzki (do 30% powierzchni) – 183,92 m<sup>2</sup>
- uzupełnienie ubytków posadzek – 183,92 m<sup>2</sup>
- wykonanie warstwy hydroizolacji (np. folia w płynie) – 551,76 m<sup>2</sup>
- szlifowanie powierzchni posadzek – 551,18 m<sup>2</sup>
- wykonanie posadzki przemysłowej – 551,76 m<sup>2</sup>

**Roboty budowlane w zakresie Zamawiającego:**

- skucie okładzin ściennych – 677,18 m<sup>2</sup>
- uzupełnienie ubytków tynków ścian i sufitów – 80 m<sup>2</sup>
- demontaż konstrukcji metalowego sufitu korytarza – 64,3 m<sup>2</sup>
- usunięcie farby olejnej na ścianach korytarza – 68,9 m<sup>2</sup>

- uzupełnienie ubytków ścian i sufitów – 890,35 m<sup>2</sup>
- odgrzybianie powierzchni ścian i sufitów – 890,35 m<sup>2</sup>
- gruntowanie i malowanie powierzchni ścian i sufitów – 890,35 m<sup>2</sup>
- wykonanie okładzin ściennych (wykładzina PCV/płytki ceramiczne) – 677,18 m<sup>2</sup>
- wykonanie sufitów podwieszanych korytarza – 64,3 m<sup>2</sup>
- montaż drzwi aluminiowych/PVC/technicznych – w zależności od funkcji pomieszczenia – 15 szt
- montaż drzwi aluminiowych/PVC/technicznych – dwuskrzydłowe – 1 szt
- montaż drzwi p.poż. EI60 do szachtu elektrycznego – 1 szt
- montaż zabezpieczeń naroży, w tym zabezpieczenia drzwi – narożniki o konstrukcji metalowej – 36 szt

#### Roboty sanitarne w zakresie Zamawiającego:

- demontaż istniejącej instalacji wod-kan
- wykonanie podejść kanalizacyjnych PCV do odpływów posadzkowych Ø110 mm – 230 mb
- wykonanie podejść kanalizacyjnych PCV do odpływów zlewozmywaków Ø50 mm – 160 mb
- wykonanie podejść kanalizacyjnych PCV do ustępów Ø110 mm – 8 mb
- wykonanie podejść wody zimnej i ciepłej (PEX/PP) do umywalk i zlewozmywaków – 408 mb
- wykonanie podejść wody zimnej (PEX/PP) do ściennych punktów poboru (kran Ø 3", ustępy) – 96 mb
- wykonanie rurociągu do szafki hydrantowej z zaworem – 24 mb
- montaż szafki hydrantowej – 1 szt
- montaż odpływów posadzkowych Ø110 mm – 20 szt
- montaż podwójnego zlewozmywaka kwasoodpornego głębokiego z odpływem Ø50 mm – 3 szt
- montaż pojedynczego zlewozmywaka kwasoodpornego głębokiego z odpływem Ø50 mm – 4 szt
- montaż umywalki z odpływem Ø32 mm – 10 szt
- montaż ustępów typu kompakt – 2 szt
- montaż kranów – punktów poboru w.z. Ø 3" – 14 szt
- serwis instalacji i urządzeń wentylacji mechanicznej z wymianą i/lub uzupełnieniem brakujących lub zużytych elementów (końcówki przewodów do urządzeń)

#### Roboty elektryczne w zakresie Zamawiającego:

- demontaż istniejącej instalacji elektrycznej, w tym koryt kablowych pod sufitem korytarza
- demontaż instalacji p.poż. (SSP, DSO, AOE) z zabezpieczeniem odbiorników w celu ponownego montażu
- demontaż rozdzielnic kondygnacyjnej
- układanie przewodów do gniazd trójfazowych YDY 5x6mm<sup>2</sup> – 880 mb
- układanie przewodów do gniazd jednofazowych YDY 3x2,5mm<sup>2</sup> – 3135 mb
- układanie przewodów do punktów oświetleniowych YDY 3x1,5 mm<sup>2</sup> – 3480 mb
- układanie WLZ (zasilanie rozdzielnic kondygnacyjnej) YAKY 4x50 mm<sup>2</sup> – 35 mb
- układanie przewodów do przeciwpożarowych wyłączników prądu HDGszo 3x1,5 500V bezhalogenowy FE180 PH90/E30-E90 – 75 mb
- montaż przeciwpożarowych wyłączników prądu – 3 szt.
- montaż łączników oświetleniowych pojedynczych – 23 szt
- montaż łączników oświetleniowych podwójnych – 9 szt
- montaż przycisku sterowania wentylacją – 2 szt
- montaż łączników dzwonekowych podwójnych do sterowania oknami – 4 szt
- montaż opraw oświetlenia ogólnego LED – 112 szt
- montaż kompletnej rozdzielnic kondygnacyjnej
- montaż instalacji p.poż. (SSP, DSO, AOE) w oparciu o uzgodnioną przez rzeczoznawcę ds. przeciwpożarowych dokumentację, którą posiada Zamawiający oraz ponowne wystrojenie systemów
- montaż przeciwpożarowych wyłączników prądu – 1 szt
- pomiary elektryczne

Prace budowlane należy rozpocząć od demontażu, usunięcia powłok malarskich, odgrzybienia powierzchni ścian i sufitów oraz skucia posadzek (w zmywalni na niskim parterze należy rozebrać i odtworzyć wszystkie warstwy posadzki - w tym izolacyjne termiczne i przeciwwilgociowe - w celu odslonięcia i wymiany kanalizacji pod pomieszczeniem; w głównej hali kuchni należy rozebrać posadzkę wokół wpustów posadzkowych w celu ich wymiany i uszczelnienia połączeń instalacji). Pozostałe posadzki – demontaż okładzin. Przed wykonaniem posadzek przemysłowych (żywiczych) należy zabezpieczyć podłoże warstwą hydroizolacyjną (np. folia w płynie), ostateczny kolor posadzki należy skonsultować ze Szpitalem na etapie wykonania. Wykonane posadzki powinny cechować się wysoką odpornością na obciążenia oraz ścieranie, mieć wysokie właściwości hydrofobowe. Ubytki w tynkach należy uzupełnić. Na ścianach w miejscach po okładzinach ceramicznych i lamperkach olejnych (w tym komunikacji - korytarzu) zastosować okładziny (wykładzina PCV/płytki ceramiczne) lub lamperkę do wysokości minimum 2m. Pozostałe powierzchnie wszystkich pomieszczeń należy pomalować farbą zmywalną o wysokiej odporności na szorowanie na mokro i działanie wilgoci.

Powierzchnie sufitów należy odgrzybić, uzupełnić tynki i pomalować farbą zmywalną o wysokiej odporności na szorowanie na mokro i działanie wilgoci. Sufit metalowy korytarza należy rozebrać i zastąpić sufitem rastrowym z wypełnieniem z płyt g-k.

Drzwi wyposażać zgodnie z funkcją danego pomieszczenia – drzwi do WC w tuleje wentylacyjne, drzwi na drodze transportu i dostaw w stopki. Drzwi podwójne należy wstawić pomiędzy korytarzem a rampą/komorą przyjęć. Pozostałe należy zinwentaryzować przed przystąpieniem do robót. Ościeża należy obrobić/wykończyć w taki sposób, aby

zabezpieczyć je przed obijaniem przez wózki transportowe i palety w trakcie dostaw, poprzez montaż metalowych naroży ochronnych. Drzwi do zmywalni (2 sztuki) należy odmalować.

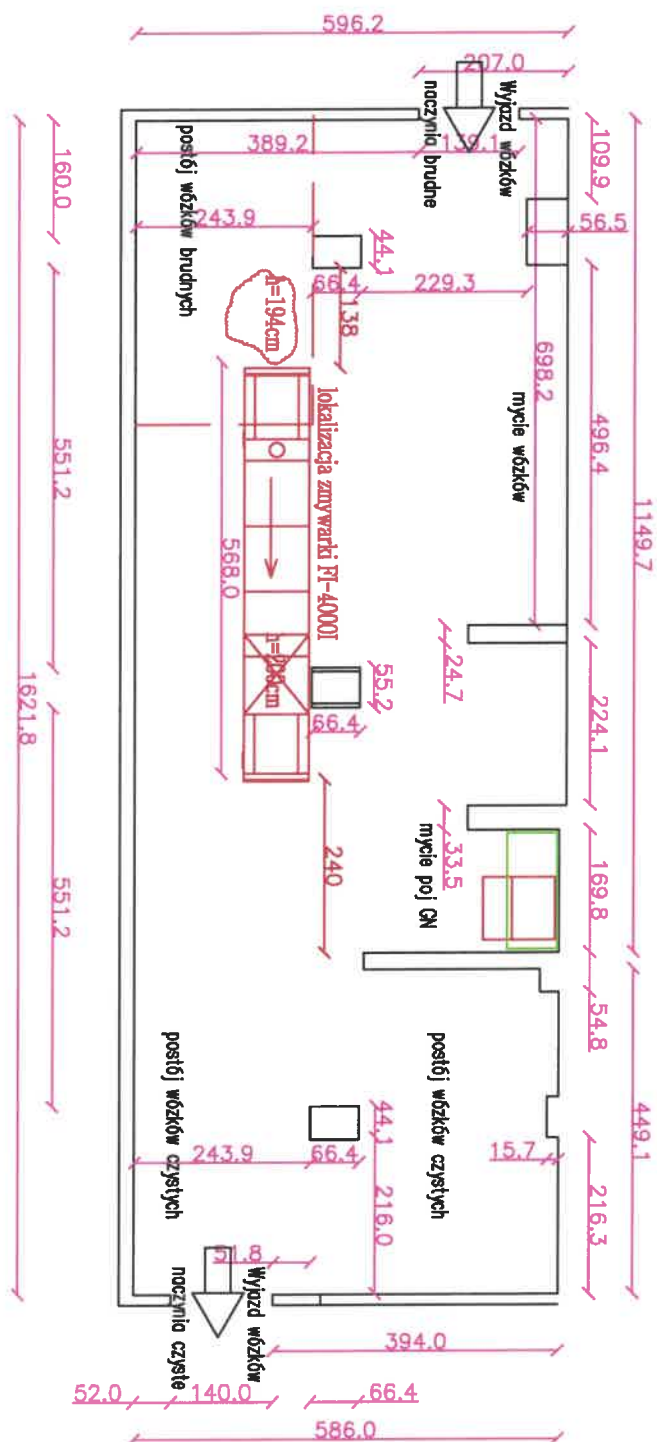
Kolejność wykonania prac po stronie Wykonawcy i Zamawiającego należy skoordynować z uwagi na zależność poszczególnych robót. Wykonanie warstwy wierzchniej posadzki powinno odbyć się na końcu (po wykonaniu okładzin ściennych oraz malowaniu ścian i sufitów).



[illegible][illegible]



# ZMYWALNIA



**TANAKE**

02-884 Warszawa, ul. Puławska 426  
Tel. (22) 336 90 00, Fax (22) 336 90 09

**Temat:**

**Adres:**

**Projektował:**

**Opracowała:**

**Branża:**  
Technologia

**Faza:**  
Koncepcja

**Skala:** 1:100  
**Nr rys.** 1/1

**Data:**





---

Wartość kosztorysowa

Podatek VAT 23,00%

---

Cena kosztorysowa

---

## Przedmiar

Obiekt	ROBOTY BUDOWLANE.
Branża	REMONT POMIESZCZEŃ KUCHNI W BUDYNKU K
Lokalizacja	BUDOWLANA
Inwestor	UL. SZPITALNA 60, 16-400 SUWAŁKI
	SZPITAL WOJEWÓDZKI IM. DR. LUDWIKA RYDYGIERA W SUWAŁKACH, UL.
	SZPITALNA 60, 16-400 SUWAŁKI

---

Sporządził Przemysław Cagan

---

2024-10-22

ROBOTY BUDOWLANE.  
REMONT POMIESZCZEŃ KUCHNI W BUDYNKU K

Nr	Podstawa	Opis robót	Jm	Ilość
<b>1. ROBOTY ROZBIÓRKOWE</b>				
<b>1.1 Demontaże niski parter</b>				
1	KNR-W 4-01 0821/08	Rozebranie okładziny ściennej	m2	173,2
2	KNR-W 4-01 0812/05	Rozebranie posadzek z płytek na zaprawie i kleju	m2	97,7
3	KNR-W 4-01 0346/03	Rozebranie ścianek, z cegieł na zaprawie c-w., grubość 1/2 cegły	m2	1,5
4	KNR-W 4-01 0212/01	Roboty rozbiórkowe, elementów konstrukcji betonowych niezbrojonych o grubości do 15 cm, ręcznie - posadzki z podłożem	m3	29,31
5	KNR-W 4-01 0106/04	Usunięcie gruzu z parteru budynku	m3	30,85
6	KNR-W 4-01 0109/13	Wywóz gruzu samochodami skrzyniowymi wg rodzaju rozbiieranych konstrukcji, ceglanych, na odległość 1 km	m3	30,85
7	KNR-W 4-01 0109/12 (dopłata 4x)	Wywóz gruzu spryzmowanego samochodami samowyladowczymi na każdy następny 1 km	m3	30,85
8		Koszty utylizacji gruzu	m3	30,85
<b>1.2 Demontaże wysoki parter</b>				
9	KNR-W 4-01 0821/08	Rozebranie okładziny ściennej	m2	677,18
10	KNR-W 4-01 0812/05	Rozebranie posadzek z płytek na zaprawie i kleju	m2	551,76
11	KNR-W 4-01 0212/01	Roboty rozbiórkowe, elementów konstrukcji betonowych niezbrojonych o grubości do 15 cm, ręcznie - posadzki z podłożem (183,92 m2 - około 30% powierzchni)	m3	55,18
12	KNR-W 2-05 0903/05	Demontaż sufitów panelowych typu S9	m2	64,3
13	KNR-W 3 0607/01	Przecieranie istniejących tynków wewnętrznych z zeszkrobaniem farby olejnej na ścianach korytarza	m2	68,9
14	KNR-W 4-01 0106/04	Usunięcie gruzu z parteru budynku	m3	61,33
15	KNR-W 4-01 0109/13	Wywóz gruzu samochodami skrzyniowymi wg rodzaju rozbiieranych konstrukcji, ceglanych, na odległość 1 km	m3	61,33
16	KNR-W 4-01 0109/12 (dopłata 4x)	Wywóz gruzu spryzmowanego samochodami samowyladowczymi na każdy następny 1 km	m3	61,33
17		Koszty utylizacji gruzu	m3	61,33
<b>2. WYKOŃCZENIE ŚCIAN I SUFITÓW</b>				
<b>2.1 Niski parter</b>				
18		Uzupełnienie tynków wewnętrznych kategorii III, (ściany płaskie i słupy) na podłożach ceramicznych, z gazo i pianobetonów, tynk c-w., do 2 m2 - 30 %	m2	50
19	KNR-W 4-01 1202/09	Zeszkrobanie i zmycie starej farby, pomieszczenia ponad 5 m2	m2	184,3
20	KNP 4 0506/01	Odgrybianie ścian o powierzchni ponad 5 m2 przez dwukrotne smarowanie preparatami chemicznymi przy użyciu pędzla	m2	86,6
21	KNR 0-23 2611/03	Gruntowanie preparatem pod okładziną i farby szpitałne	m2	86,6
22	KNR-W 2-02 1520/02	Wykładanie ścian okładziną ścienną szpitałną	m2	184,3
23	KNR-W 2-02 1123/04	Zgrzewanie wykładzin ściennych	m2	184,3

## Przedmiar

ROBOTY BUDOWLANE.  
REMONT POMIESZCZEŃ KUCHNI W BUDYNKU K

Nr	Podstawa	Opis robót	Jm	Ilość
24	KNR 0-23 2611/03	Gruntowanie wykładzin preparatem	m2	184,3
25	KNR-W 2-02 1511/01	Malowanie farbami szpitalnymi tynków wewnętrznych, tynki gładkie, 2-krotne	m2	86,6
26	KNR-W 2-02 1208/03	Pochwyty stalowe na wspornikach - narożniki	m	14,5
27		Uzupełnienie tynków wewnętrznych kategorii III, (stropy) na podłożach z betonów żwirowych, zagruntowanych siatek, płyt wiórowo-cementowych, tynk c-w., do 5 m2 - 30 % powierzchni	m2	30
28	KNR-W 4-01 1202/09	Zeskrobanie i zmycie starej farby klejowej, pomieszczenia ponad 5 m2	m2	234,22
29	KNP 4 0506/02	Odgryzanie stropów o powierzchni ponad 5 m2 przez dwukrotne smarowanie preparatami chemicznymi przy użyciu pędzla	m2	97,7
30	KNR 0-23 2611/03	Gruntowanie preparatem 2-krotne	m2	97,7
31	KNR-W 2-02 1511/01	Malowanie farbami szpitalnymi tynków wewnętrznych, 2-krotne	m2	97,7
<b>2.2 Wysoki parter</b>				
32		Uzupełnienie tynków wewnętrznych kategorii III, (ściany płaskie i słupy) na podłożach ceramicznych, z gazo i pianobetonów, tynk c-w., do 2 m2 - 30 %	m2	338,75
33	KNR-W 4-01 1202/09	Zeskrobanie i zmycie starej farby, pomieszczenia ponad 5 m2 - korytarz	m2	68,9
34	KNP 4 0506/01	Odgryzanie ścian o powierzchni ponad 5 m2 przez dwukrotne smarowanie preparatami chemicznymi przy użyciu pędzla	m2	338,75
35	KNR 0-23 2611/03	Gruntowanie preparatem pod okładzinę i farby szpitalne	m2	377,18
36	KNR-W 2-02 1520/02	Wykładanie ścian okładziną ścienną szpitalną	m2	677,18
37	KNR-W 2-02 1123/04	Zgrzewanie wykładzin ściennych	m2	677,18
38	KNR-W 2-02 1511/01	Malowanie farbami szpitalnymi tynków wewnętrznych, tynki gładkie, 2-krotne	m2	338,75
39	KNR-W 2-02 1208/03	Pochwyty stalowe na wspornikach - narożniki	m	28
40		Uzupełnienie tynków wewnętrznych kategorii III, (stropy) na podłożach z betonów żwirowych, zagruntowanych siatek, płyt wiórowo-cementowych, tynk c-w., do 5 m2 - 30 % powierzchni	m2	90
41	KNP 4 0506/02	Odgryzanie stropów o powierzchni ponad 5m2 przez dwukrotne smarowanie preparatami chemicznymi przy użyciu pędzla	m2	551,76
42	KNR 0-23 2611/03	Gruntowanie preparatem 2-krotne	m2	551,76
43	KNR-W 2-02 1511/01	Malowanie farbami szpitalnymi tynków wewnętrznych, 2-krotne	m2	551,76
<b>3. IZOLACJE I POSADZKI</b>				
<b>3.1 Niski parter</b>				
44	KNR 2-22 1001/01	Podkłady pod posadzki z betonu żwirowego grubości 10cm	m2	97,7
45	KNR 2-22 1001/04	Podkłady pod posadzki - dodatek lub potrącenie za każdy 1cm różnicy od 10cm grubości podkładu z betonu żwirowego	m2	97,7
46		Warstwy wyrównujące i wygładzające z zaprawy samopoziomującej, grubość 5 mm, powierzchnia ponad 8 m2	m2	97,7
47	KNR-W 2-02 0606/03	Izolacje przeciwwilgociowe z folii polietylenowej szerokiej	m2	97,7
48	KNR-W 2-02 0606/03	Izolacje przeciwwilgociowe z folii polietylenowej szerokiej - druga warstwa w pomieszczeniach mokrych	m2	97,7

ROBOTY BUDOWLANE  
REMONT POMIESZCZEŃ KUCHNI W BUDYNKU K

Nr	Podstawa	Opis robót	Jm	Ilość
49	KNR-W 2-02 0608/03	Izolacje przeciwdźwiękowe z płyt styropianowych, poziome na wierzchu konstrukcji, na sucho, 1 warstwa grub. 3 cm	m2	97,7
50	KNR-W 2-02 0606/01	Izolacje poziome - folia w płynie	m2	97,7
51	KNR 2-22 1003/02	Posadzka betonowa grubości 5 cm zatarta na gładko	m2	97,7
52	KNR-W 2-02 1116/07	Dodatek za zbrojenie posadzki siatką stalową	m2	97,7
53		Gruntowanie podłoża, powierzchnie poziome, preparatem	m2	97,7
54		Posadzki przemysłowe - żywiczne	m2	297,7
		<b>3.2 Wysoki parter</b>		
55		Warstwy wyrównujące i wygładzające z zaprawy samopoziomującej, grubość 5 mm, powierzchnia ponad 8 m2	m2	551,18
56	KNR-W 2-02 0606/03	Izolacje przeciwwilgociowe z folii polietylenowej szerokiej	m2	183,92
57	KNR-W 2-02 0606/03	Izolacje przeciwwilgociowe z folii polietylenowej szerokiej - druga warstwa w pomieszczeniach mokrych	m2	18,7
58	KNR-W 2-02 0608/03	Izolacje przeciwdźwiękowe z płyt styropianowych, poziome na wierzchu konstrukcji, na sucho, 1 warstwa grub. 3 cm	m2	183,92
59	KNR-W 2-02 0606/01	Izolacje poziome - folia w płynie	m2	551,18
60		Gruntowanie podłoża, powierzchnie poziome, preparatem	m2	551,18
61		Posadzki przemysłowe - żywiczne	m2	551,18
		<b>4. SUFITY PODWIESZANE</b>		
62	KNR-W 2-02 2702/01	Sufity podwieszone o konstrukcji metalowej z wypełnieniem płytami z włókien mineralnych	m2	64,3
63	KNR-W 2-02 2006/01	Okładziny gipsowo-kartonowe na stropach, na ruszcie metalowym, ruszt pojedynczy podwieszony	m2	64,3
		<b>5. DRZWI</b>		
64	KNR-W 2-02 1203/02	Drzwi stalowe pełne o powierzchni ponad 2 m2 - ślusarka p.poż. - klasa EI 60 - drzwi do szachtu elektrycznego - 1 szt	m2	2,2
65	KNR-W 2-02 1040/01	Drzwi aluminiowe jednoskrzydłowe - 15 szt	m2	2,2
66	KNR-W 2-02 1040/02	Drzwi aluminiowe dwuskrzydłowe - 1 szt	m2	3,8

---

Wartość kosztorysowa

Podatek VAT 23,00%

---

Cena kosztorysowa

---

## Przedmiar

Obiekt	REMONT POMIESZCZEŃ KUCHNI W BUDYNKU K
Branża	SANITARNA
Lokalizacja	UL. SZPITALNA 60, 16-400 SUWAŁKI
Inwestor	SZPITAL WOJEWÓDZKI IM. DR. LUDWIKA RYDYGIERA W SUWAŁKACH, UL. SZPITALNA 60, 16-400 SUWAŁKI

---

Sporządził Przemysław Cagan

---

2024-10-23

---

## Przedmiar

## REMONT POMIESZCZEŃ KUCHNI W BUDYNKU K

Nr	Podstawa	Opis robót	Jm	Ilość
		<b>Instalacja wod-kan</b>		
1		Roboty demontazowe instalacji	kpl	1
2		Wpięcie do istniejącej instalacji	kpl	1
3	KNR 4-01 0335/01	Wykucie bruzd poziomych w ścianach z cegieł na zaprawie wapiennej, głębokość/szerokość 1/4 x 1/2 cegły	m	550
4	KNR 4-01 0326/01	Zamurowanie w ścianach z cegieł, bruzdy poziome szerokości 1/2 cegły	m	350
5	KNR 4-01 0208/04	Przebicie otworów w elementach z betonu o powierzchni do 0,05 m2, beton żwirowy, grubość do 40 cm	szt	2
6	KNR 4-01 0206/04	Zabetonowanie otworów w stropach i ścianach, otwory do 0,2 m2, głębokość ponad 10 cm	szt	2
7	KNR-W 2-15 0112/01	Rurociągi z tworzyw sztucznych (PP, PE, PB) o połączeniach zgrzewanych na ścianach w budynkach niemieszkalnych, Fi_zew. 16 mm	m	161
8	KNR-W 2-15 0112/01	Rurociągi z tworzyw sztucznych (PP, PE, PB) o połączeniach zgrzewanych na ścianach w budynkach niemieszkalnych, Fi_zew. 20 mm	m	493
9	KNR-W 2-15 0128/02	Płukanie instalacji wodociągowej, w budynkach niemieszkalnych	m	6
10	KNR 0-34 0101/01	Izolacja rurociągów otulinami jednowarstwowymi, izolacja 6 mm (C), rurociąg Fi 12-22 mm	m	161
11	KNR 0-34 0101/03	Izolacja rurociągów otulinami Thermaflex FRZ - jednowarstwowymi, izolacja 9 mm (E), rurociąg Fi 12-22 mm	m	493
12	KNR-W 2-15 0132/01	Zawory przelotowe i zwrotne, instalacji wodociągowych z rur z tworzyw sztucznych, Dn 15 mm	szt	1
13	KNR-W 2-15 0132/03	Zawory przelotowe i zwrotne, instalacji wodociągowych z rur z tworzyw sztucznych, Dn 25 mm	szt	1
14	KNR-W 2-15 0132/01	Zawory równoważny Dn 15 mm	szt	1
15		Wpięcie do istniejącego pionu kanalizacyjnego	kpl	2
16		Przejścia p.poż	kpl	1
17	KNR-W 2-15 0216/01	Wpusty podłogowy kwasoodporny, Fi 110 mm	szt	26
18	KNR-W 2-15 0135/01	Zawór czerpalny wraz z zaworem antyskażeniowym Dn 15 mm	szt	1
19	KNR-W 2-15 0208/03	Rurociągi z PVC kanalizacyjne, na ścianach w budynkach niemieszkalnych, na wcisk, Fi 110 mm	m	286
20	KNR-W 2-15 0208/05	Rurociągi z PCW kanalizacyjne o średnicy 32mm o połączeniach klejonych na ścianach w budynkach niemieszkalnych	m	12
21	KNR-W 2-15 0208/01	Rurociągi z PVC kanalizacyjne, na ścianach w budynkach niemieszkalnych, na wcisk, Fi 50 mm	m	184
22	KNR-W 2-15 0115/03	Dodatki za podejścia dopływowe, w rurociągach stalowych, do zaworów czerpalnych, baterii, mieszaczy, hydrantów itp. o połączeniu sztywnym, Dn 25 mm	szt	20
23	KNR 2-15 0104/04	Rurociąg z rur stalowych ocynkowanych o połączeniach gwintowanych, na ścianach w budynkach niemieszkalnych, Dn 32 mm	m	24
24	KNR-W 2-15 0138/03	Zawory hydrantowe, montowane we wnęce, Dn 25 mm	szt	1
25	KNR-W 2-15 0142/02	Szafka hydrantowa wewnętrzna	szt	1
26	KNR 2-15 0107/01	Dodatek za wykonanie podejścia dopływowego, do zaworów wypływowych, baterii, hydrantów, mieszaczy, Dn 15 mm	szt	19

## Przedmiar

## REMONT POMIESZCZEŃ KUCHNI W BUDYNKU K

Nr	Podstawa	Opis robót	Jm	Ilość
27	KNR 2-15 0107/07	Dodatek za wykonanie podejścia dopływowego, do płuczek ustępowych elastycznych metalowych Fi 15 mm	szt	2
28	KNR 2-15 0208/03	Dodatek za podejścia odpływowe z rur PCW, łączone metodą wciskową, Fi 50 mm	podejście	10
29	KNR 2-15 0208/05	Dodatek za podejścia odpływowe z rur PCW, łączone metodą wciskową, Fi 110 mm	podejście	28
30	KNR-W 2-15 0229/04	Zlewozmywak jednokomorowy	szt	5
31	KNR-W 2-15 0229/04	Zlewozmywak dwukomorowy	szt	5
32	KNR-W 2-15 0137/01	Bateria zmywakowa, Dn 15 mm	szt	10
33	KNR-W 2-15 0230/02	Umywalka pojedyncza porcelanowa z syfonem gruszkowym	kpl	11
34	KNR-W 2-15 0137/02	Bateria umywalkowa, Dn 15 mm	szt	11
35	KNKRB 4t1 0118/03	Ustępy z płuczkami z tworzyw sztucznych lub porcelany "kompakt"	kpl	2
<b>Wentylacja</b>				
36	KNR 2-17 0305/01	Analogia. Doposażenie brakujących/wyeksplotowanych elementów wentylacji	szt	1
37		Rozruch, serwis i regulacja central	kpl	1
38	KNR 2-15 0404/02	Próba szczelności instalacji centralnego ogrzewania, w budynkach niemieszkalnych	m	30
39	KNR 2-17 0138/04	Kratki wentylacyjne	szt	16
40	KNR 2-17 0140/01	Anemostaty kołowe, Fi 160 mm	szt	2
41	KNR 2-17 0201/01	Analogia. Wentylator kanałowy okrągły	szt	2
42	KNR 0-34 0304/01	Izolacja przewodów wentylacyjnych grub 40	m2	2,38
43	KNR 2-17 0113/02	Przewod elastyczne Fi 160 mm. izolowane	mb	3,44





---

---

---

## Przedmiar

Obiekt	REMONT POMIESZCZEŃ KUCHNI W BUDYNKU K
Branża	ELEKTRYCZNA I TELETECHNICZNA
Lokalizacja	SZPITAL WOJEWÓDZKI IM. DR. LUDWIKA RYDYGIERA W SUWAŁKACH, UL. SZPITALNA 60, 16-400 SUWAŁKI BUD. KAT. XI
Inwestor	SZPITAL WOJEWÓDZKI IM. DR. LUDWIKA RYDYGIERA W SUWAŁKACH, UL. SZPITALNA 60, 16-400 SUWAŁKI

## Przedmiar

ROBOTY SANITARNE  
REMONT POMIESZCZEŃ KUCHNI W BUDYNKU K

Nr	Podstawa	Opis robót	Jm	Ilość
		<b>1 Instalacje elektryczne</b>		
		<b>1.1 Demontaż instalacji elektrycznych</b>		
1		Demontaż instalacji elektrycznych	kpl	1
2		Demontaż instalacji SAP/DSO - demontaż i składowanie w celu ponownego montażu	kpl	1
		<b>1.2 Rozdzielnice, aparaty</b>		
3		Modernizacja rozdzielnic kondygnacyjnej + wyłącznik z cewką wzrostową + licznik zużycia energii elektrycznej	kpl	1
4	KNNR 5 0406/01	Aparaty elektryczne - GWP/PWP	szt.	3
		<b>1.3 Trasy kablowe</b>		
5	KNNR 5 1201/04	Osadzenie w podłożu kołków metalowych kotwiących M10 w ścianie	szt.	80
6	KNNR 5 1101/04	Konstrukcje wsporcze przykręcane o masie do 2 kg - 2 mocowania	szt.	40
7	KNNR 5 1105/08	Korytka o szerokości do 200 mm przykręcane do gotowych otworów	m	23,87
8	KNNR 5 1105/07	Korytka o szerokości do 60 mm przykręcane do gotowych otworów	m	17
		<b>1.4 WLZ-y, oprzewodowanie</b>		
9	KNNR 5 0715/01	Układanie kabli o masie do 0.5 kg/m w budynkach, budowlach lub na estakadach z mocowaniem YAKY 4x50 mm2	m	2
10	KNNR 5 0715/02	Układanie kabli o masie do 1.0 kg/m w budynkach, budowlach lub na estakadach z mocowaniem	m	40
11	KNNR 5 0726/10	Zarobienie na suchu końca kabla 5-żyłowego o przekroju żył do 25 mm2 na napięcie do 1 kV o izolacji i powłoce z tworzyw sztucznych	szt.	4
12	KNNR 5 0726/05	Zarobienie na suchu końca kabla 3-żyłowego o przekroju żył do 16 mm2 na napięcie do 1 kV o izolacji i powłoce z tworzyw sztucznych	szt.	12
13	KNNR 5 0726/09	Zarobienie na suchu końca kabla 5-żyłowego o przekroju żył do 10 mm2 na napięcie do 1 kV o izolacji i powłoce z tworzyw sztucznych	szt.	2
14	KNNR 5 0209/04	Przewody kabelkowe o łącznym przekroju żył do 7.5 mm2 układane w gotowych korytkach i na drabinkach na uchwytych bezśrubowych - oprawy	m	4.425
15	KNNR 5 0209/04	Przewody kabelkowe o łącznym przekroju żył do 7.5 mm2 układane w gotowych korytkach i na drabinkach na uchwytych bezśrubowych - gniazda 1f	m	5.122
16	KNNR 5 0209/04	Przewody kabelkowe o łącznym przekroju żył do 7.5 mm2 układane w gotowych korytkach i na drabinkach na uchwytych bezśrubowych - gniazda 3f	m	1.204
17	KNNR 5 0209/04	Przewody kabelkowe o łącznym przekroju żył do 7.5 mm2 układane w gotowych korytkach i na drabinkach na uchwytych bezśrubowych - przycisk	m	592
18	KNNR 5 0209/04	Przewody kabelkowe o łącznym przekroju żył do 7.5 mm2 układane w gotowych korytkach i na drabinkach na uchwytych bezśrubowych - LIYCY 2x2x0,75	m	150
19	KNNR 5 0209/04	Przewody kabelkowe o łącznym przekroju żył do 7.5 mm2 układane w gotowych korytkach i na drabinkach na uchwytych bezśrubowych - LIYCY 2x0,75	m	150
20	KNNR 5 1203/09	Podłączenie przewodów kabelkowych o przekroju żyły do 4 mm2 pod zaciski lub bolce	szt. żył	120
21	KNNR 5 1203/08	Podłączenie przewodów kabelkowych o przekroju żyły do 2.5 mm2 pod zaciski lub bolce	szt. żył	192
		<b>2 Oprawy oświetleniowe</b>		
22	KNNR 5 0502/04	Oprawy oświetleniowe przykręcane (zwykłe)	kpl.	115
23	KNNR 5 0503/03	Oprawy oświetleniowe w sufitach podwieszanych - korytarz wysoki parter	kpl.	9
		<b>3 Osprzęt instalacyjny</b>		
24	KNNR 5 0301/11	Przygotowanie podłoża pod osprzęt instalacyjny mocowany na zaprawie cementowej lub gipsowej - wykonanie ślepych otworów w podłożu ceglanym	szt.	122
25	KNNR 5 0302/01	Puszki instalacyjne podtynkowe pojedyncze o śr. do 60 mm	szt.	122
26	KNNR 5 0308/02	Gniazda instalacyjne wtyczkowe ze stykiem ochronnym podtynkowe 2-biegunowe przelotowe pojedyncze o obciążalności do 10 A i przekroju przewodów do 2.5 mm2 - gniazdo 1f	szt.	59
27	KNNR 5 0308/02	Gniazda instalacyjne wtyczkowe ze stykiem ochronnym podtynkowe 2-biegunowe przelotowe pojedyncze o obciążalności do 10 A i przekroju przewodów do 2.5 mm2 - gniazdo 3f	szt.	18
28	KNNR 5 0306/02	Przyciski jednobiegunowe podtynkowe w puszcze instalacyjnej	szt.	26
29	KNNR 5 0307/01	Przyciski instalacyjne podwójne	szt.	11
30	KNNR 5 0306/02	Łączniki jednobiegunowe podtynkowe w puszcze instalacyjnej	szt.	4
31	KNNR 5 0306/03	Łączniki świecznikowe podtynkowe w puszcze instalacyjnej	szt.	4
		<b>4 Pomiary pomontażowe</b>		

## Przedmiar

ROBOTY SANITARNE  
REMONT POMIESZCZEŃ KUCHNI W BUDYNKU K

Nr	Podstawa	Opis robót	Jm	Ilość
32	KNP 18 D13 1301/01	Pomiary rozdzielnic prądu zmiennego lub stałego niskiego napięcia do 5 pól	szt.	4
33	KNNR 5 1302/04	Badanie linii kablowej N.N.- kabel 5-żyłowy	odc.	4
34	KNNR 5 1302/02	Badanie linii kablowej N.N.- kabel 3-żyłowy	odc.	4
35	KNNR 5 1301/01	Sprawdzenie i pomiar 1-fazowego obwodu elektrycznego niskiego napięcia	pomiar	20
36	KNNR 5 1304/01	Badania i pomiary instalacji uziemiającej (pierwszy pomiar)	szt.	20
37	KNNR 5 1304/02	Badania i pomiary instalacji uziemiającej (każdy następny pomiar)	szt.	24
38	KNR 13-21 0301/03	Pomiary natężenia oświetlenia - pierwszy komplet 5 pomiarów dokonywanych na stanowisku	kpl.pom.	23
<b>5 Instalacje teletechniczne</b>				
<b>5.1 Instalacja SSP</b>				
39	KNR AL-01 0403/01	Montaż gniazd pożarowych w wykonaniu konwencjonalnym do samoczynnych ostrzegaczy pożarowych - czujek	szt.	34
40	KNR AL-01 0401/02	Montaż czujek pożarowych	szt.	34
41	KNR AL-01 0401/11	Montaż czujek pożarowych - dodatek za ustawienie parametrów czujki wielodetektorowej lub analogowej przy pomocy przyrządu firmowego	szt.	34
42	KNR AL-01 0404/06	Montaż dodatkowych urządzeń i elementów SAP - dodatkowe zewnętrzne wskaźniki zadziałania w wyk. konwencjonalnym w uprzednio zainst. gniazdach i obudowach wraz ze sprawdzeniem	szt.	3
43	KNR AL-01 0113/11	Montaż modułu adresowego sterującego do 8 wejść/wyjść	szt.	2
44	KNR AL-01 0113/09	Montaż modułu adresowego sterującego do 1 wejść/wyjść	szt.	1
45	KNR AL-01 0402/01	Montaż ręcznych ostrzegaczy pożaru	szt.	3
46	KNNR 5 0206/04	Przewody kabelkowe o łącznym przekroju żył do 7.5 mm2 układane n.t. na podłożu innym niż betonowe	m	10
47	KNNR 5 0206/04	Przewody kabelkowe o łącznym przekroju żył do 7.5 mm2 układane n.t. na podłożu innym niż betonowe	m	10
48	KNNR 5 0206/04	Przewody kabelkowe o łącznym przekroju żył do 7.5 mm2 układane n.t. na podłożu innym niż betonowe	m	20
49	KNR AL-01 0604/01	Praca próbna i testowanie systemu alarmowego do 24 elementów liniowych	szt.	1
<b>5.2 Instalacja DSO</b>				
50	KNR 5-06 0401/02	Instalowanie zestawów głośnikowych - ponowny montaż	szt.	26
51	KNR 5-06 0815/09	Dostosowanie głośnika do pracy w układzie wymuszonego odbioru z przełącznikiem błyskawicznym	szt.	26
52	KNR 5-06 0708/02	Montaż wtyków głośnikowych 2-zaciskowych na przewodach	szt.	26
53	KNNR 5 0206/01	Przewody kabelkowe o łącznym przekroju żył do 7.5 mm2 układane n.t. na betonie	m	20
54	KNNR 5 1301/01	Sprawdzenie i pomiar 1-fazowego obwodu elektrycznego niskiego napięcia	pomiar	2
<b>6 Instalacja KD</b>				
55	KNR AL-01 0304/01	Montaż elektromechanicznych elementów blokujących	szt.	1
56	KNR AL-01 0208/03	Montaż elementów obsługowych - kombinowany system obsługowy - czytnik kart i klawiatura szyfrowa	szt.	1

**Przedmiar****ROBOTY SANITARNE  
REMONT POMIESZCZEŃ KUCHNI W BUDYNKU K**

Nr	Podstawa	Opis robót	Jm	Ilość
57	KNR AL-01 0203/01	Montaż czujki otwarcia	szt.	1
58	KNR AL-01 0112/05	Montaż zasilacza	szt.	1
59	KNNR 5 0209/04	Przewody kabelkowe o łącznym przekroju żył do 7.5 mm <sup>2</sup> układane w gotowych korytkach i na drabinkach na uchwytych bezśrubowych	m	75
60	KNNR 5 0209/04	Przewody kabelkowe o łącznym przekroju żył do 7.5 mm <sup>2</sup> układane w gotowych korytkach i na drabinkach na uchwytych bezśrubowych	m	20
61	KNR AT-14 0102/01	Układanie poziomego okablowania strukturalnego - odcinek poziomy, kabel miedziany	m	55
62	KNR AL-01 0306/01	Uruchomienie systemu kontroli dostępu z 1 sterownikiem (kontrolerem) magistrali	szt	1
63	KNR AL-01 0307/03	Praca próbna systemu kontroli dostępu - próby pomontażowe czytnika identyfikującego	szt	1
64	KNR AL-01 0307/04	Praca próbna systemu kontroli dostępu - próby pomontażowe elektromechanicznych elementów blokujących	szt	1