

LEGENDA WENTYLACJA

- Kanał wywiewny istniejący
- Kanał wywiewny projektowany
- Kanał wywiewny do demontażu

Uwagi montażowe:

- Mocowania kanałów wentylacyjnych oraz rurociągów freonowych wykonać za pomocą systemowych mocowań.
- Należy wykorzystać istniejące kratki wywiewne do ponownego montażu.
- Domiar kanałów po zdemontowaniu istniejącej obudowy
- Nowoprojektowane trasy kanałów należy obudować oraz pomalować (kolor dostosować do istniejącego wystroju)

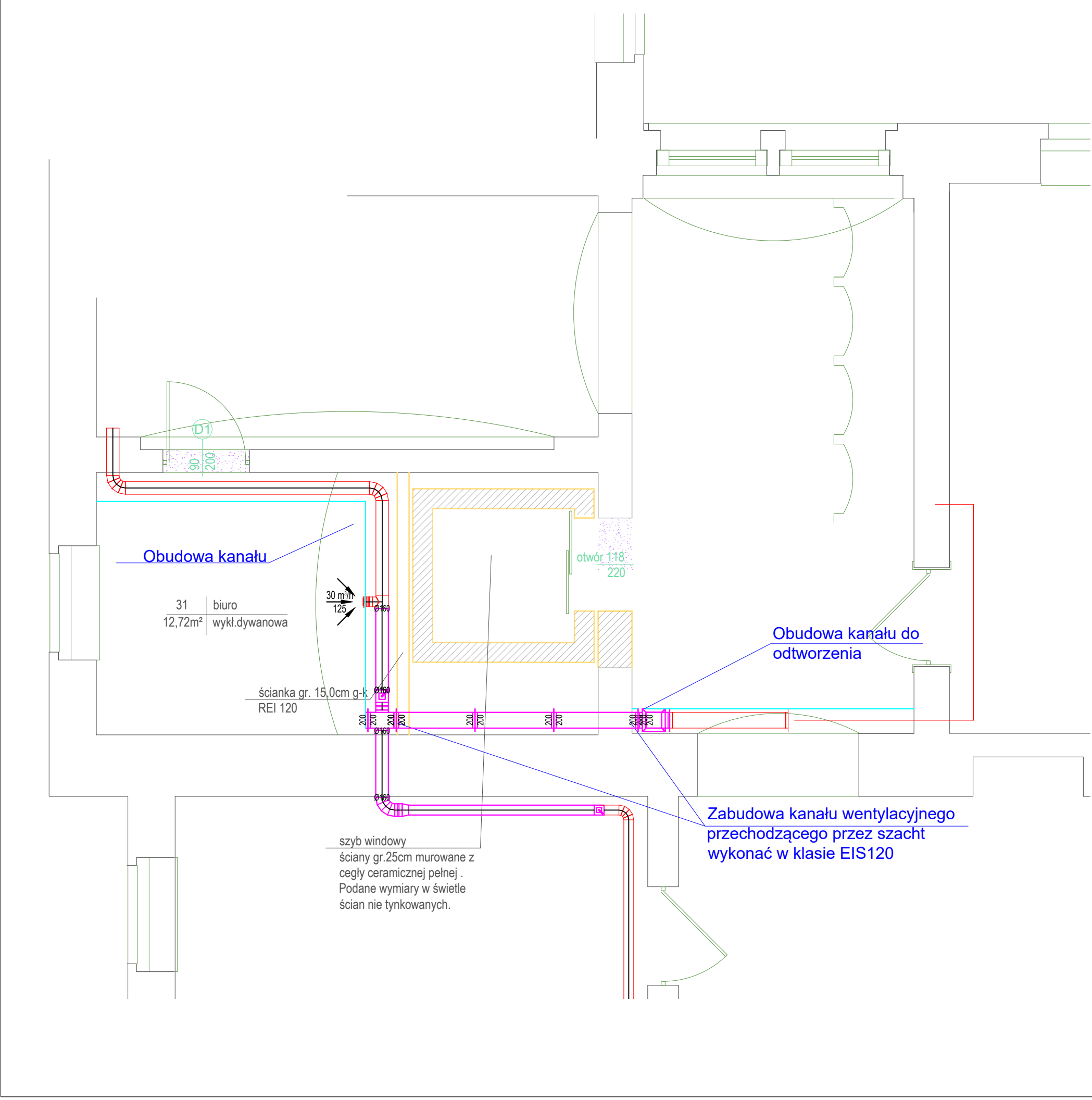
LEGENDA WOD-KAN GAZ

- Proj. rurociąg z.w.
- Istn. rurociąg z.w.
- Proj. rurociąg ppoż.
- Istn. rurociąg ppoż.
- Proj. rurociąg c.w.u
- Proj. rurociąg cyrkulacji
- Istn. rurociąg cwu
- Istn. rurociąg cyrkulacji
- Istn. rurociąg gazu
- Rurociągi przewidziane do demontażu

LEGENDA INSTALACJE GRZEWcze

- Istniejąca instalacja c.o. do zachowania
- Projektowane nowe trasy instalacji c.o.
- Rurociągi przewidziane do demontażu, w przypadku możliwości do ponownego montażu materiał należy wykorzystać

Zakład Projektowania i Nadzoru „EFEKT-BUD” Antoni Cieśla 85-540 Bydgoszcz ul. Średnia 62		
Zadanie inwestycji	Budowa wewnętrznej windy towarowo-osobowej Przebudowa instalacji wentylacji mechanicznej Przebudowa i. elektrycznej , przebudowa i. monitoringu. Przebudowa i. sygnalizacji pożaru	
Adres	85-950 Bydgoszcz , ul. Jagiellońska 3	
Inwestor	Urząd Wojewódzki w Bydgoszczy 85-950 Bydgoszcz , ul. Jagiellońska 3	
Projektant	mgr inż. Wojciech Kabaciński KUP/0173/PWOS/09 uprawnienia bez ograniczeń w specjalności sanit.	Podpis
Sprawdzający	mgr inż. Paweł Matynka KUP/0167/PBS/15 uprawnienia bez ograniczeń w specjalności sanit.	Podpis
Nazwa rys./ Nr rys. Przebudowa instalacji sanitarnych Rzut piwnic /Rys. S1	Skala 1 : 50	Data 26.08.2020 r.



LEGENDA WENTYLACJA

- Kanał wywiewny istniejący
- Kanał wywiewny projektowany
- Kanał wywiewny do demontażu

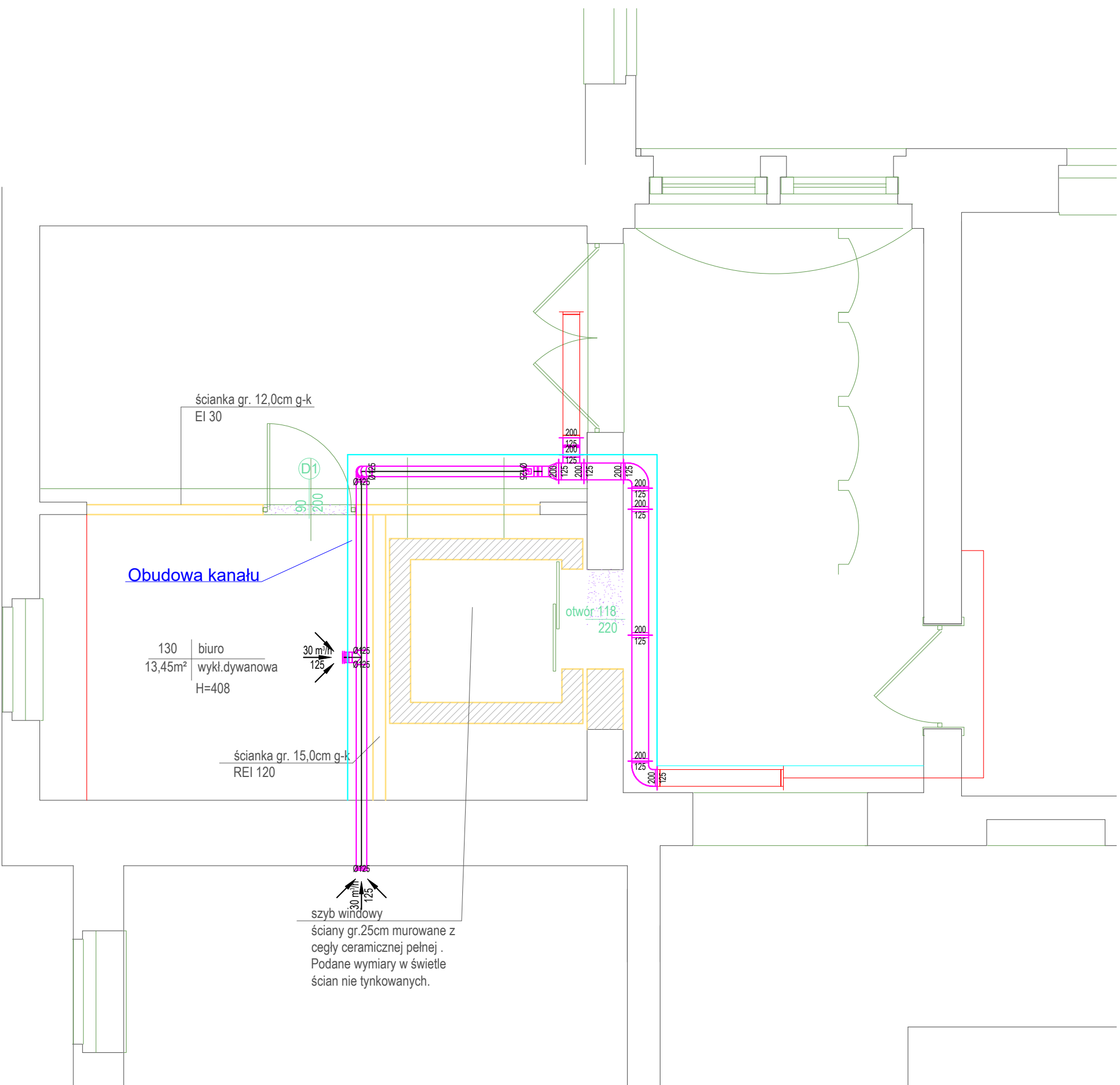
- Uwagi montażowe:
- 1) Mocowania kanałów wentylacyjnych oraz rurociągów freonowych wykonać za pomocą systemowych mocowań.
 - 2) Należy wykorzystać istniejące kratki wywiewne do ponownego montażu.
 - 3) Domiary kanałów po zdemontowaniu istniejącej obudowy
 - 4) Nowoprojektowane trasy kanałów należy obudować oraz pomalować (kolor dostosować do istniejącego wystroju)

Zakład Projektowania i Nadzoru „EFEKT-BUD” Antoni Cieśla 85-540 Bydgoszcz ul. Średnia 62		
Zadanie inwestycji	Budowa wewnętrznej windy towarowo-osobowej Przebudowa instalacji wentylacji mechanicznej Przebudowa i. elektrycznej , przebudowa i. monitoringu. Przebudowa i. sygnalizacji pożaru	
Adres	85-950 Bydgoszcz , ul. Jagiellońska 3	
Inwestor	Urząd Wojewódzki w Bydgoszczy 85-950 Bydgoszcz , ul. Jagiellońska 3	
Projektant	mgr inż. Wojciech Kabaciński KUP/0173/PWOS/09 uprawnienia bez ograniczeń w specjalności sanit.	Podpis
Sprawdzający	mgr inż. Paweł Matynka KUP/0167/PBS/15 uprawnienia bez ograniczeń w specjalności sanit.	Podpis
Nazwa rys./ Nr rys. Przebudowa instalacji wentylacji mech. Rzut parteru/Rys. S2		Skala 1 : 50 Data 26.08.2020 r.

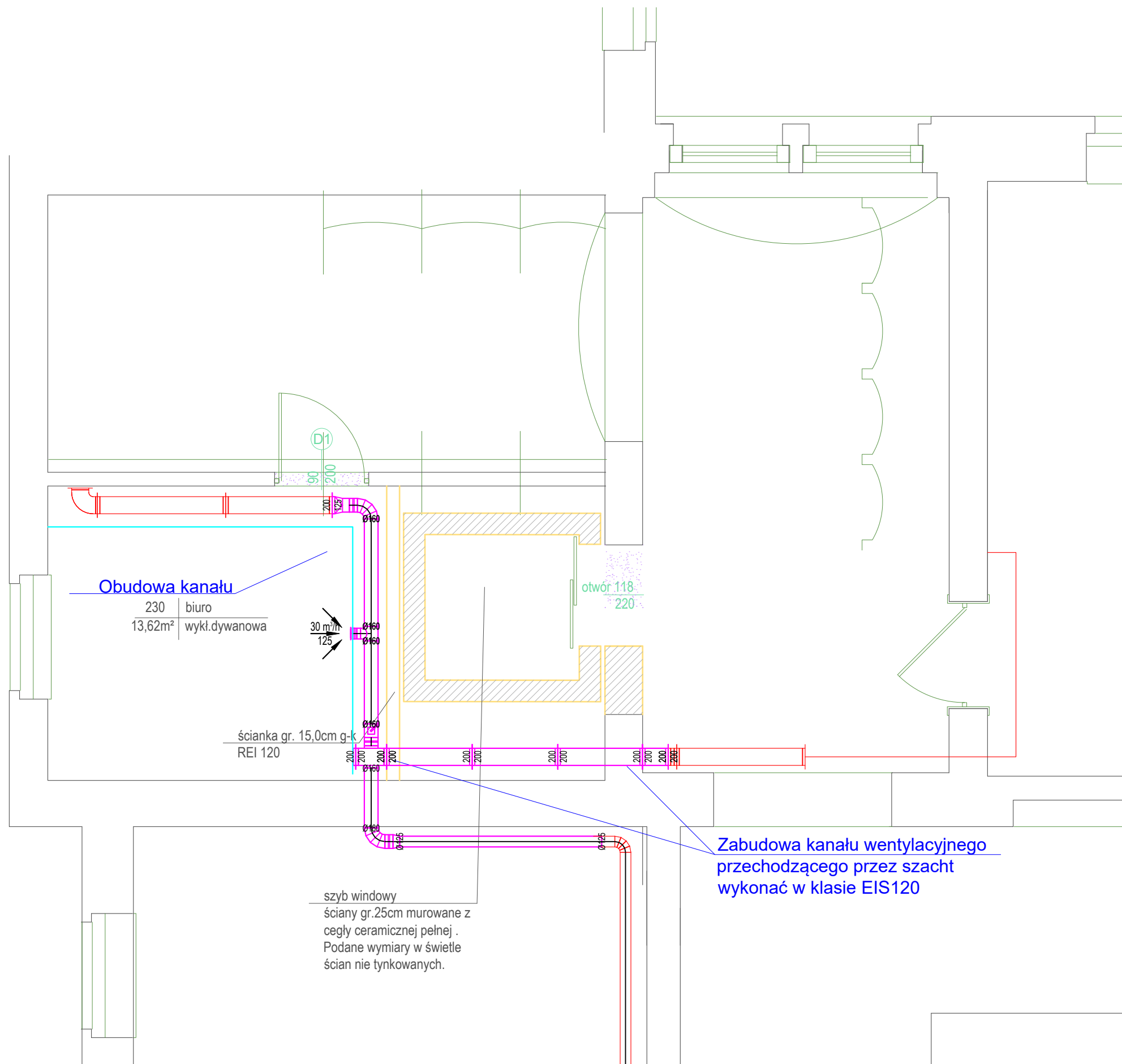
LEGENDA WENTYLACJA

- Kanal wywiewny istniejący
- Kanal wywiewny projektowany
- Kanal wywiewny do demontażu

Uwagi montażowe:
1) Mocowania kanałów wentylacyjnych oraz rurociągów freonowych wykonać za pomocą systemowych mocowań.
2) Należy wykorzystać istniejące kratki wywiewne do ponownego montażu.
3) Domiary kanałów po zdemontowaniu istniejącej obudowy
4) Nowoprojektowane trasy kanałów należy obudować oraz pomalować (kolor dostosować do istniejącego wystroju)



Zakład Projektowania i Nadzoru „EFEKT-BUD” Antoni Cieśla 85-540 Bydgoszcz ul. Średnia 62		
Zadanie inwestycji	Budowa wewnętrznej windy towarowo-osobowej Przebudowa instalacji wentylacji mechanicznej Przebudowa i. elektrycznej , przebudowa i. monitoringu. Przebudowa i. sygnalizacji pożaru	
Adres	85-950 Bydgoszcz , ul. Jagiellońska 3	
Inwestor	Urząd Wojewódzki w Bydgoszczy 85-950 Bydgoszcz , ul. Jagiellońska 3	
Projektant	mgr inż. Wojciech Kabaciński KUP/0173/PWOS/09 uprawnienia bez ograniczeń w specjalności sanit.	Podpis
Sprawdzający	mgr inż. Paweł Matynka KUP/0167/PBS/15 uprawnienia bez ograniczeń w specjalności sanit.	Podpis
Nazwa rys./ Nr rys. Przebudowa instalacji wentylacji mech. Rzut 1 piętra/Rys. S3		Skala 1 : 50 Data 26.08.2020 r.



LEGENDA WENTYLACJA

- Kanał wywiewny istniejący
- Kanał wywiewny projektowany
- Kanał wywiewny do demontażu

- Uwagi montażowe:
- 1) Mocowania kanałów wentylacyjnych oraz rurociągów freonowych wykonać za pomocą systemowych mocowań.
 - 2) Należy wykorzystać istniejące kratki wywiewne do ponownego montażu.
 - 3) Domiary kanałów po zdemontowaniu istniejącej obudowy
 - 4) Nowoprojektowane trasy kanałów należy obudować oraz pomalować (kolor dostosować do istniejącego wystroju)

Zakład Projektowania i Nadzoru „EFEKT-BUD” Antoni Cieśla 85-540 Bydgoszcz ul. Średnia 62		
Zadanie inwestycji	Budowa wewnętrznej windy towarowo-osobowej Przebudowa instalacji wentylacji mechanicznej Przebudowa i. elektrycznej , przebudowa i. monitoring. Przebudowa i. sygnalizacji pożaru	
Adres	85-950 Bydgoszcz , ul. Jagiellońska 3	
Inwestor	Urząd Wojewódzki w Bydgoszczy 85-950 Bydgoszcz , ul. Jagiellońska 3	
Projektant	mgr inż. Wojciech Kabaciński KUP/0173/PWOS/09 uprawnienia bez ograniczeń w specjalności sanit.	Podpis
Sprawdzający	mgr inż. Paweł Matynka KUP/0167/PBS/15 uprawnienia bez ograniczeń w specjalności sanit.	Podpis
Nazwa rys./ Nr rys. Przebudowa instalacji wentylacji mech. Rzut 2 piętra/Rys. S4		Skala 1 : 50 Data 26.08.2020 r.