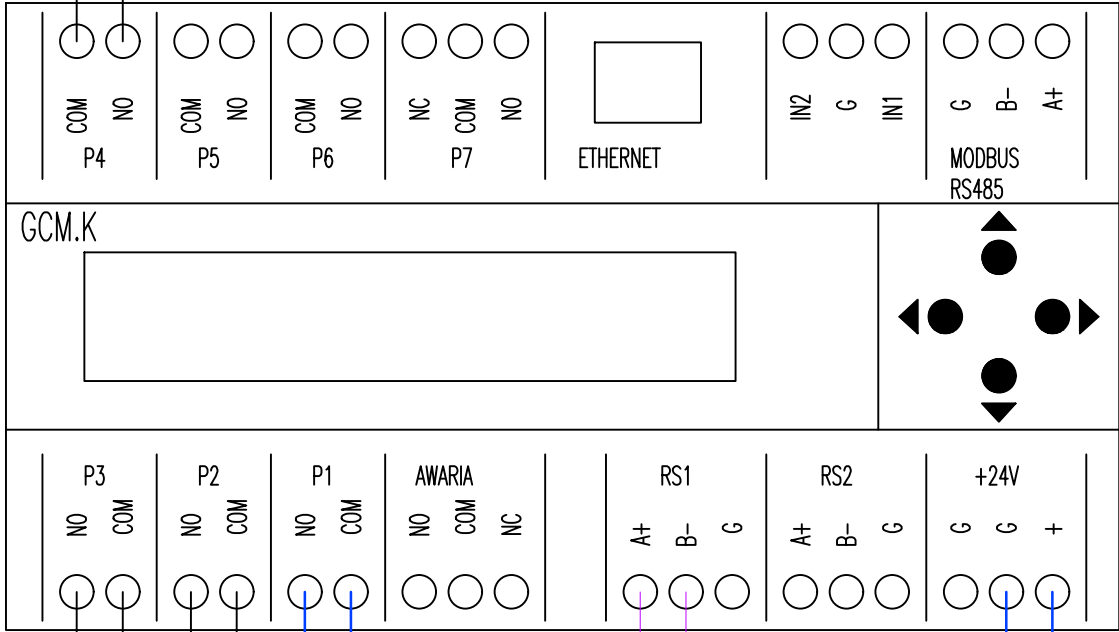


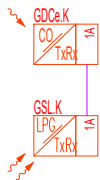
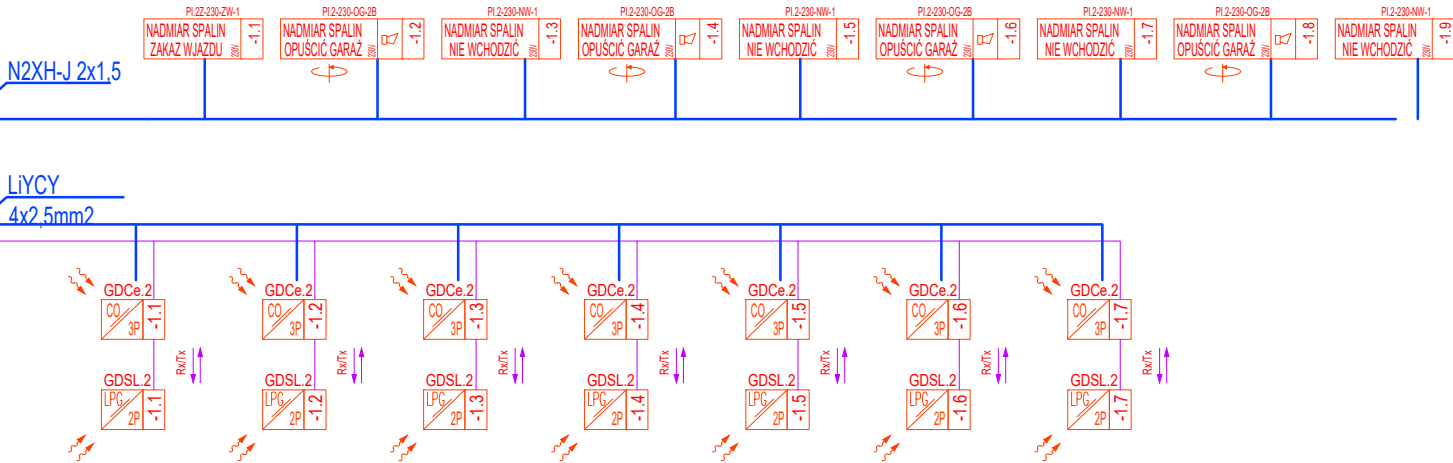
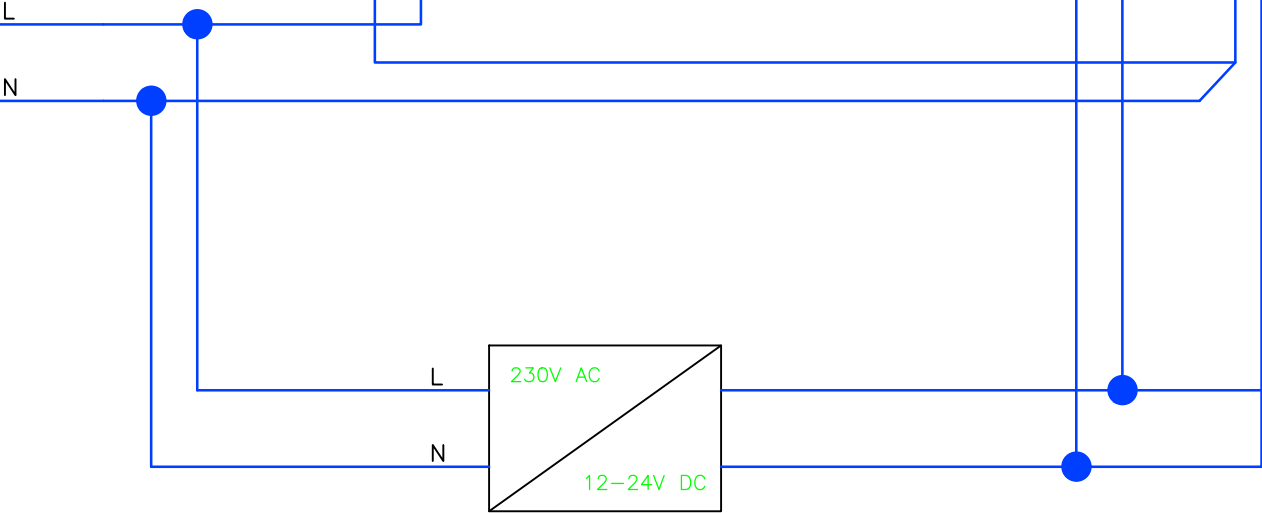
Centrala sterująca GCM.K

KONDYGNACJA – 1

do wentylatorów



do wentylatorów



Trzyprogowy detektor tlenku węgla z głowicą elektrochemiczną z wyniesioną głowicą pomiarową LPG, progi alarmowe zgodne z PN-EN50545 3x wyjścia przekaźnikowe, 1x wyjście alarmowe, głowica LPG podłączona przewodem sygnałowym z detektorem bazowym CO

Jednostronna, ledowa tablica sygnalizacyjna na napięcie zasilania 230Vac

Napis ostrzegawczy: NADMIAR SPALIN, NIE WCHODZIĆ

Dwustronna, ledowa tablica sygnalizacyjna na napięcie zasilania 230Vac z wbudowaną sygnalizacją akustyczną.

Napis ostrzegawczy: NADMIAR SPALIN, OPUŚCIĆ GARAŻ

Zewnętrzna, jednostronna, ledowa tablica sygnalizacyjna na napięcie zasilania 230Vac. Napis ostrzegawczy: NADMIAR SPALIN, ZAKAZ WJAZDU

UWAGA:

Przewody do detektorów i tablic prowadzić w istniejących korytach elektrycznych lub w rurkach instalacyjnych natynkowo.

Dobór przewodów zgodnie z informacjami zawartymi w kartach katalogowych urządzeń.



PSJ PROJECT
ul. Krakowska 2/5
33-100 Tarnów
tel.509-694-785
e-mail:biuro@psjproject.com.pl
www.psjproject.com.pl

TEMAT INWESTYCJI:
"Budowa budynku mieszkalnego wielorodzinnego wraz z instalacjami wod.-kan., gazową, c.o., elektryczną, teletechniką, fotowoltaiką wraz z odcinkami zewnętrznymi instalacji wewnętrznych wody, kanalizacji sanitarnej, gazu, elektryki z oświetleniem terenu, fotowoltaiki, kanalizacji deszczowej ze zbiornikiem retencyjnym oraz z zagospodarowaniem terenu: drogami wewnętrznymi, chodnikami, miejscami postojowymi dla samochodów osobowych, murem oporowym i wiatami śmietnikowymi na działkach nr 316/2, 309/22, 321/2 w miejscowości Wieliczka przy ulicy Jasnej"

ADRES INWESTYCJI:
Wieliczka, dz. nr 316/2, 309/22, 321/2
Obręb 0001Wieliczka, jedn. ewid. 121905_4;

PROJEKTANT:
branża elektryczna mgr inż. Paweł Piękoś
nr upr. w specj. elektrycznej PDK/0096/POOE/09

SPRAWDZAJĄCY:
branża elektryczna mgr inż. Wojciech Nowak
nr upr. w specjalności elektrycznej PDK/0145/POOE/11

FAZA: projekt techniczny z elementami wykonawczego SCHEMAT BLOKOWY. DETEKCJA CO/LPG

BRANŻA: elektryczna DATA: 05.2023 SKALA: RYS. NR: IN-3