



Projekt czasowej organizacji ruchu
dla zadania:

Budowa chodnika wraz z odwodnieniem i oświetleniem
wzdłuż DW 933, ul. Pszczyńska w Rajsku na odc. 040 od
km 3+156 do km 3+256 oraz na odc. 050 od km 0+033 do
km 0+242 i od km 0+394 do km 0+770

Zakres robót: roboty ziemne w poboczu/zielenicy/chodniku

Autor:

PROJEKTANT
Grzesica
Mariusz Grzesica
tel. 517 40 40 43

841/9.2022

Informacje podstawowe/charakterystyka ruchu:

DW 933

Na odcinku obowiązuje prędkość w obszarze zabudowanym. Droga ma szerokość ok. 7,5-9,3m. Po zachodniej stronie jest chodnik, po wschodniej miejscowo chodnik oraz zieleniec/pobocze. Występuje połączenie z drogami wewnętrznymi, gminnymi oraz jedną powiatową. Droga 933 jest drogą publiczną i pozwala na dojazd z Pszczyny DK 1 do Chrzanowa (A4). Zaobserwowano ruch średni, SDR 2020 na poziomie 13176 pojazdów. Na odcinku drogi występuje oznakowanie przejść lub przystanków. W pasie drogowym jest oznakowanie liniowe segregacyjne, po stronie wschodniej jest krawężnikowe ciągłe oraz w miejscu zjazdów przerywane. Na całym odcinku występuje linia P-4 oraz w rejonie zjazdów P-1e. Podkład mapowy jest czytelny, wykorzystano z mapy typu dwg.

ul. Przesmyk, Skautów, św. Floriana, Malwowa, Kawowa, Słowiańska, część Przemysłowej, Prosta

Na odcinku obowiązuje prędkość w obszarze zabudowanym. Droga ma szerokość ok. 4,5-5,5m. Po obu stronach jest zieleniec/pobocze, miejscowo chodnik. Występuje połączenie z drogami wewnętrznymi, gminnymi oraz jedną wojewódzką. Gminna wg wykazu jest drogą publiczną i pozwala na dojazd z DW 933. Zaobserwowano ruch mały, brak SDR 2020. Na odcinku drogi nie występuje oznakowanie przejść. W pasie drogowym nie ma oznakowania segregacyjnego. Podkład mapowy jest czytelny, wykorzystano z mapy typu dwg. Wlot do drogi DW jest oznakowany.

W czasie prowadzenia robót zapewnić dojazd i dojście do posesji.

Podstawy formalne:

- Rozporządzenie Ministra Infrastruktury z dnia 23 września 2003r. w sprawie szczegółowych warunków zarządzania ruchem na drogach oraz wykonywania nadzoru nad tym zarządzaniem.
- Ustawa z dnia 21 marca 1985r. o drogach publicznych.
- Rozporządzenie Ministra Infrastruktury i Gospodarki Morskiej odpowiadać drogi publiczne i ich usytuowanie.
- Ustawa z dnia 20 czerwca 1997. prawo o ruchu drogowym
- Rozporządzenia Ministra Infrastruktury oraz Spraw Wewnętrznych i Administracji z dnia 31 lipca 2002 w sprawie znaków i sygnałów drogowych
- Dziennik Ustaw załącznik do numeru 220, poz. 2181 z dnia 23.12.2003r. „Szczegółowe warunki techniczne dla znaków i sygnałów drogowych oraz urządzeń bezpieczeństwa ruchu drogowego i warunki umieszczania ich na drogach”.

Projektowana zmiana w organizacji ruchu.

Planowany termin wprowadzenia zmian i przywrócenia organizacji ruchu:

Do IV kwartał 2024 – wprowadzenie nowej stałej do 23 grudnia 2024

Długość oznakowania: każdy z etapów potrwa orientacyjnie: kilka tygodni / miesięcy, wstępnie planuje się na maj – lipiec 2023m lub sierpień listopad 2023 lub marzec-czerwiec 2024

Opis elementów projektowanych:

Zagrożenia:

- hałas
- zawężenie jezdni drogi

- przejazd pojazdów budowy
- wykop w poboczu/zieleniu
 - Znaki zabudować w odległości 0,5 -2,2m od krawędzi
 - Odległość między skrajnikami wynosi 8 m – pokazano w części graficznej również
 - Dla wykopów głębokich powyżej 0,5m wzdłuż robót stosować U-20a bez odstępów
 - Prace prowadzone będą liniowo i w większości przypadków jezdni będzie dopuszczona do ruchu (punktowo i na krótko będzie zawężenie dla rozładunku materiału), więc możliwe i bezpieczne jest prowadzenie robót na takim odcinku
 - Ruch pieszych będzie się odbywał drugą stroną drogi
 - Przez okres robót jezdni zostanie zawężona a dla ruchu pojazdów pozostanie ok 6m. Punktowe zawężenia umożliwią przejazd obok miejsca robót
 - Odstąpiono od znaków B-25 ponieważ istniejące poziome zawiera linie P-4
 - Po zakończeniu dziennej działki robót umożliwić przejazd całą szerokością jezdni

zakres robót do wykonania w poszczególnych etapach i orientacyjny czas trwania etapów.

Roboty na odcinku budowy chodnika potrwać kilka tygodni. Wskazuje się budować odcinki chodnika w taki sposób aby oznakowanie w etapach nie kolidowało ze sobą.

W etapie robót zostanie wykonane:

- roboty ziemne w poboczu
- zabudowa nowego krawężnika
- podbudowa i nawierzchnia chodnika oraz zjazdów
- budowa chodnika wg projektu o nazwie: Budowa chodnika wraz z odwodnieniem i oświetleniem wzdłuż DW 933 - ul. Pszczyńska w Rajsku na odc. 040 od km 3+156 do km 3+256 oraz na odc. 050 od km 0+033 do km 0+242 i od km 0+394 do km 0+770

Przy robotach w rejonie przejść dla pieszych określono połówkową realizację robót z wykorzystaniem wygrozdzenia U-20c. Dla robót w rejonie przejścia dla pieszych stosować oznakowanie dla przejścia drugą stroną ulicy po wykonaniu robót przy przejściu.

Oznakowanie ustawienia słupów i zabudowy przyłączy zostało ujęte w dokumentacji.

Ze względu na uwagi Powiatu: skorygowano A-12a.

KPP Oświęcim: brak uwag.

Ze względu na uwagi KWP: poprawiono A-12a, roboty będą prowadzone przy małym natężeniu ruchu, znaki F-6a uzgodniono z powiatem i są zgodnie z przepisami, urządzenia nie będą ograniczały widoczności, prace w rejonie przejść dla pieszych są robotami liniowymi i po przejściu robót w stanie na gotowo można przesunąć barierki U-20c za pasy i odsłonić D-6 jeśli proces realizacji inwestycji na to pozwoli.

Szczegóły oznakowania:

Etap 1,2,3

Od najazdu ustawić U-3d, za robotami U-20b, wzdłuż robót U-21a/b. W czasie robót zapewnić obecność osób z uprawnieniami do kierowania ruchem dla zawężonego odcinka robót podczas postoju pojazdu budowy w godzinach szczytu. Dla pojazdów pozostanie pas o szerokości 6 m – prace prowadzić w dzień, na wieczór i noc przywrócić pierwotną organizację ruchu. Na koniec dnia pracy pas jezdni zostanie dopuszczony w całości do ruchu. Dla kierowców projektuje się znaki A-12, A-14. Dla robót w rejonie skrzyżowań wlocie stosować F-6a. Przejścia dla pieszych w rejonie robót wymagające zasłonięcia

zastłania się – piesi będą się poruszać na zasadach art. 2 ust 11a ustawy prawo o ruchu drogowym – roboty przy pasach po stronie wschodniej wykonać w kilka dni i następnie dopuścić ruch pieszych do przejść dla pieszych.

Etap 1a,1b,1c – chodnik po stronie zachodniej
Stosować A-14, A-12b/c. Wokół robót U-20c. Za chodnikiem utwardzić dla utrzymania ruchu pieszych. Zasłonić D-6. Czas robót ograniczyć do kilku dni i następnie dopuścić ruch pieszych. Na wlotach stosować F-6a.

Etap 2a,2b2c – oświetlenie
Wokół robót stosować U-20c. Chodnik utrzymać bez zamykania. Czas robót ograniczyć do kilku dni. Na wlotach stosować F-6a.

Roboty realizować w czasie zmniejszonego natężenia ruchu drogowego.

Po zakończeniu etapu robót pas drogowy zostanie przywrócony do stanu wg projektu nowej stałej.

Wszelkie czynności przygotowawcze należy wykonać poza pasem drogowym bez konieczności powstawania utrudnień w ruchu.

Znaki mają być duże oraz posiadać folię II generacji.

Wytyczne wykonawcze.

Oznakowane pionowe powinno być zamontowane zgodnie z warunkami technicznymi dla znaków i sygnałów drogowych oraz urządzeń bezpieczeństwa ruchu drogowego i warunków ich umieszczania na drogach (zawartych w Dz.U. Nr 220, poz 2181 z dnia 3 lipca 2003r.). Należy zwracać szczególną uwagę na możliwość występowania uzbrojenia podziemnego, umieszczonego zbyt płytko pod powierzchnią ziemi. Wykopy pod słupki do mocowania znaków i tablic należy wykonać ręcznie.

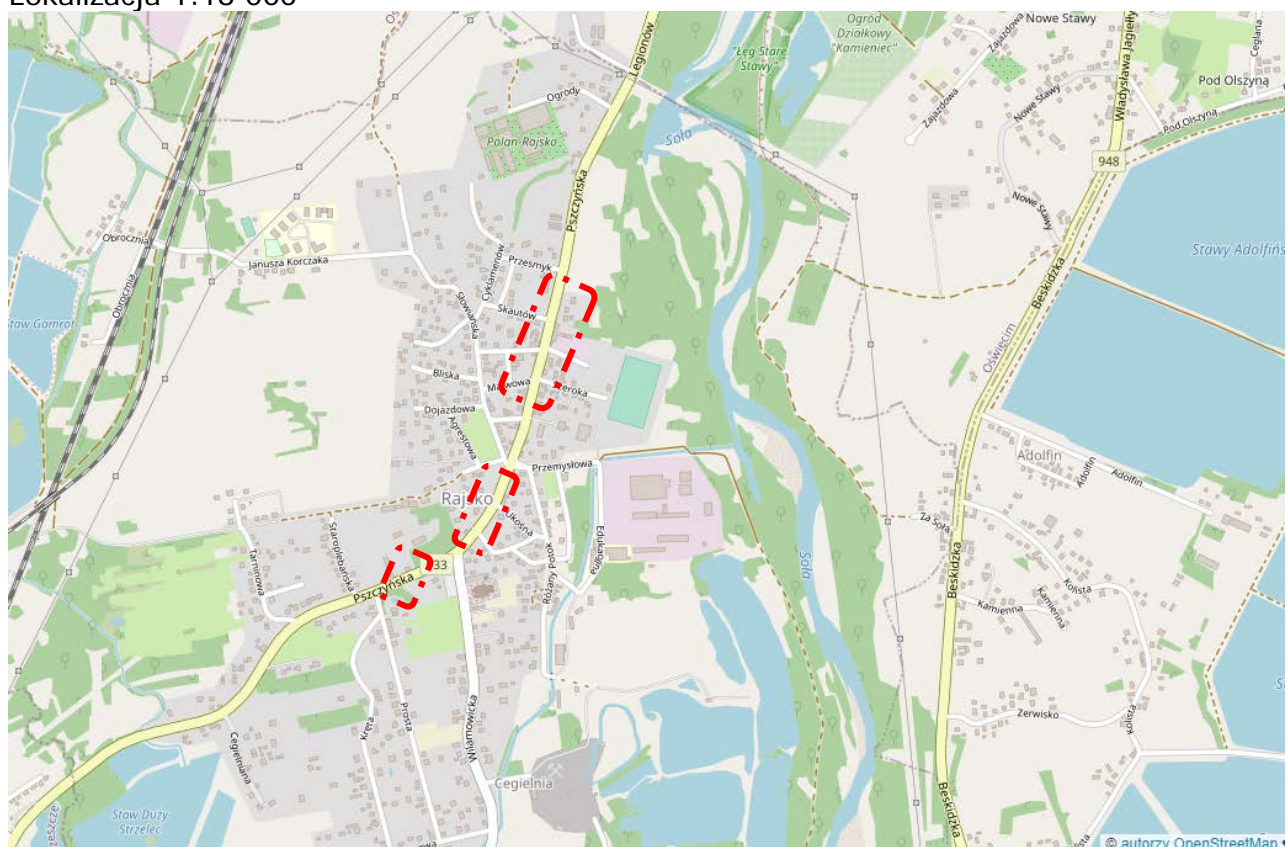
Montaż znaków na słupkach stalowych ocynkowanych Ø 60 mm. Minimalna odległość dolnej krawędzi znaku lub tablicy od powierzchni terenu min 2,2 m. Zapory drogowe zabezpieczające miejsce robót należy umocować na wysokości od 0.9 do 1.1 m mierząc od poziomu nawierzchni drogi do górnej krawędzi zapory. Zapory drogowe zabezpieczające miejsce robót powinny być pokryte materiałem odblaskowym lub zawierać elementy odblaskowe o barwie zgodnej z barwą tła, na której zostały umieszczone. Osoby znajdujące się w pasie drogowym winny być ubrane w odzież ostrzegawczą o barwie pomarańczowej lub żółtej. Zaleca się wyposażenie odzieży w elementy odblaskowe o barwie żółtej lub pomarańczowej ułatwiające spostrzeganie przez kierujących i pieszych. Wielkość znaków: duże.

Nadzorca robót zobowiązany jest do utrzymania w należytych stanie wszystkich środków technicznych użytych do oznakowania i zabezpieczenia miejsca, a w razie stwierdzenia braków lub uchybień niezwłocznie je usunąć. Za właściwe oznakowanie miejsca robót odpowiada kierownik prac.

O terminie rozpoczęcia zmian w organizacji ruchu należy powiadomić zarządcę drogi, zarządzającego ruchem i komendę policji z uwzględnieniem danych personalnych osoby odpowiedzialnej za prawidłowe zabezpieczenie i oznakowanie w/w robót.

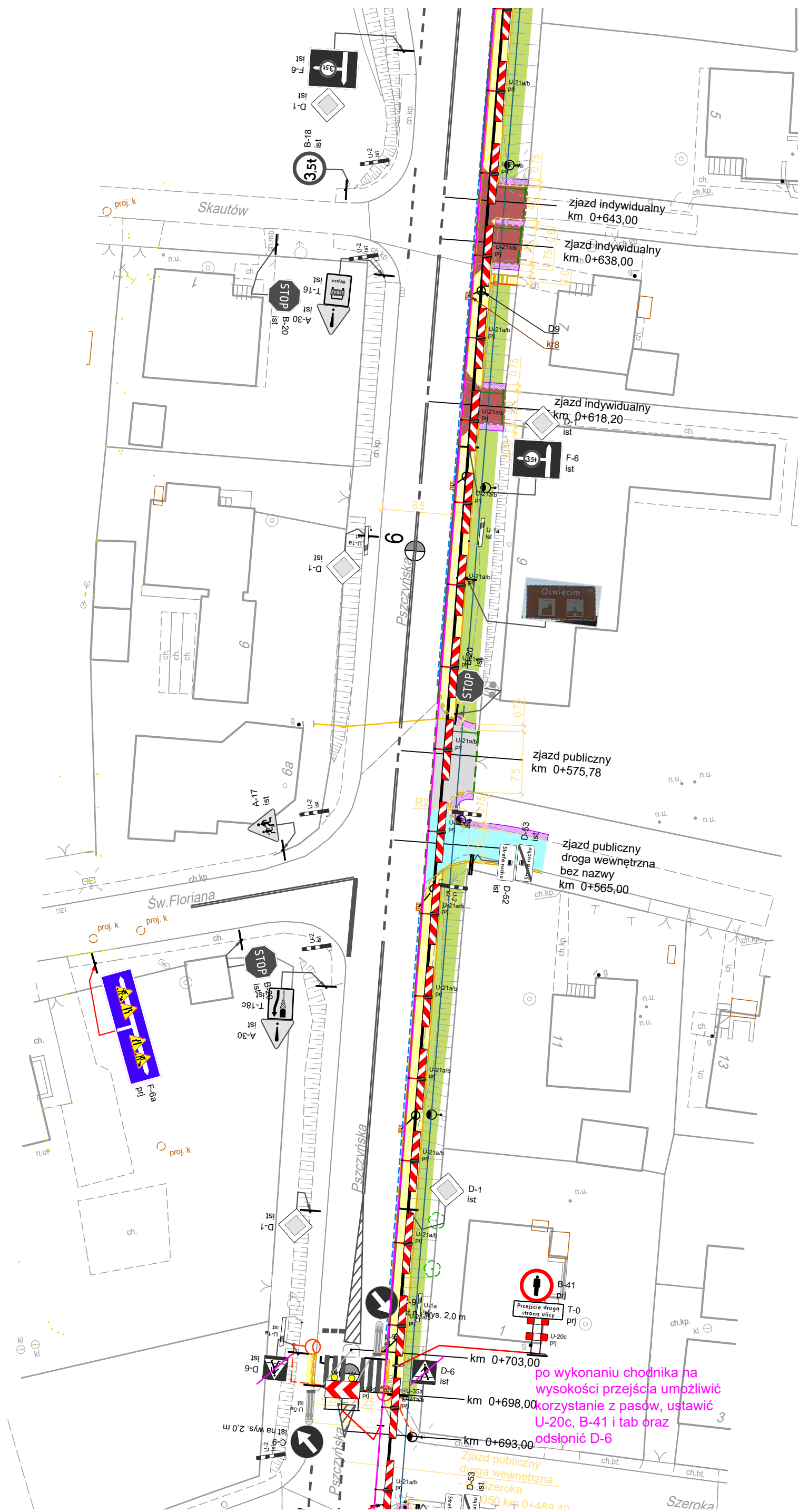
Po zakończeniu robót należy niezwłocznie zdemontować dodatkowe oznakowanie oraz zawiadomić o przywróceniu organizacji ruchu powyższe jednostki, tj. Policję, zarządcę drogi i zarządzającego ruchem.

Lokalizacja 1:18 000

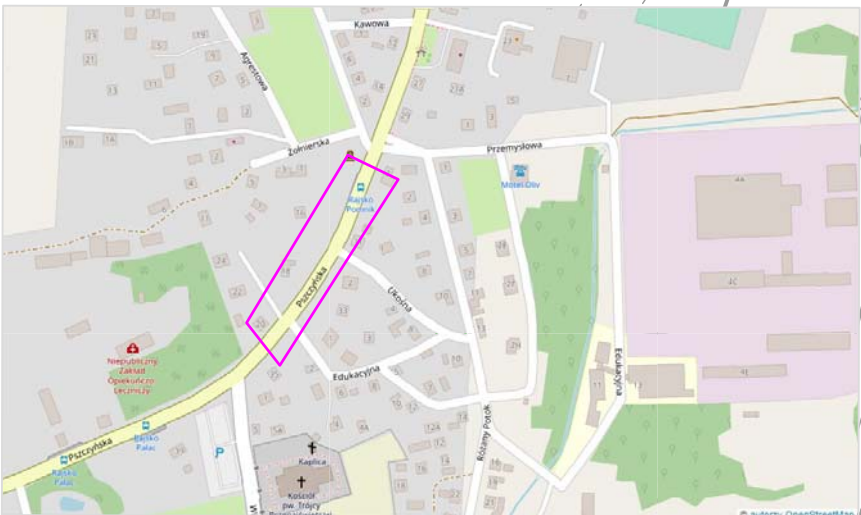


Projektowane oznakowanie 1:500

2/3



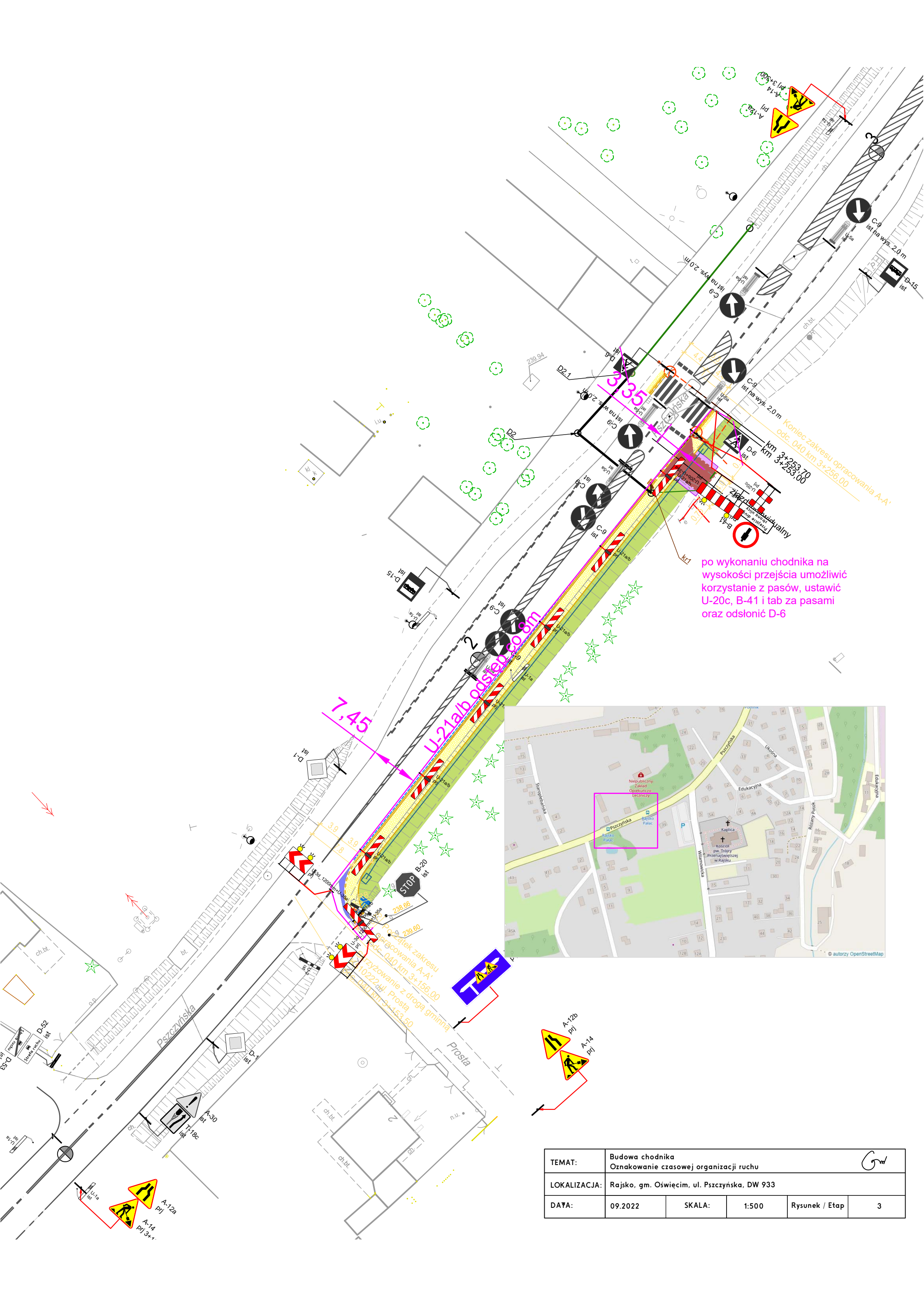
po wykonaniu chodnika na wysokości przejścia umożliwić korzystanie z pasów, ustawić U-20c, B-41 i tab oraz odsłonić D-6



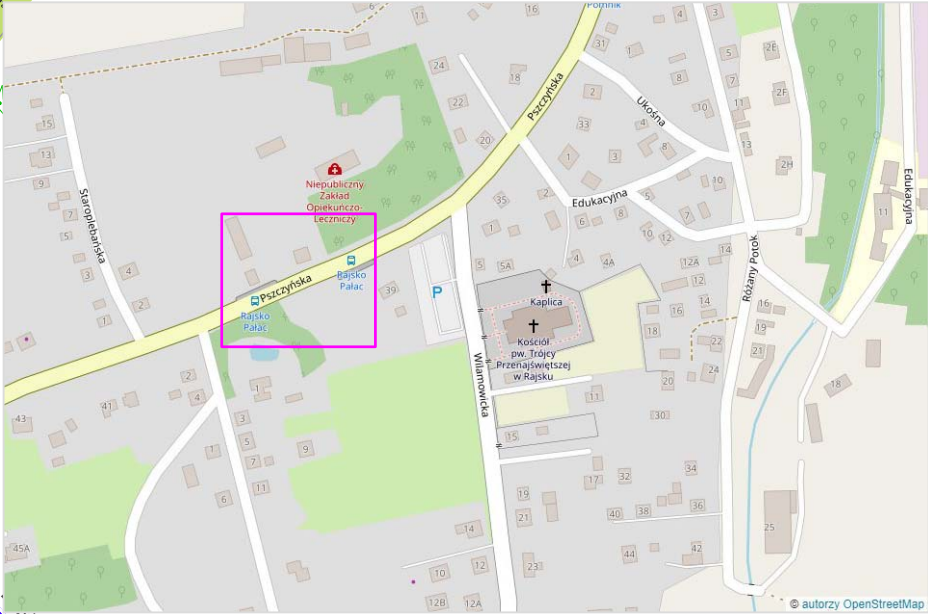
2/2



TEMAT:	Budowa chodnika Oznakowanie czasowej organizacji ruchu				
LOKALIZACJA:	Rajsko, gm. Oświęcim, ul. Pszczyńska, DW 933				
DATA:	09.2022	SKALA:	1:500	Rysunek / Etap	2

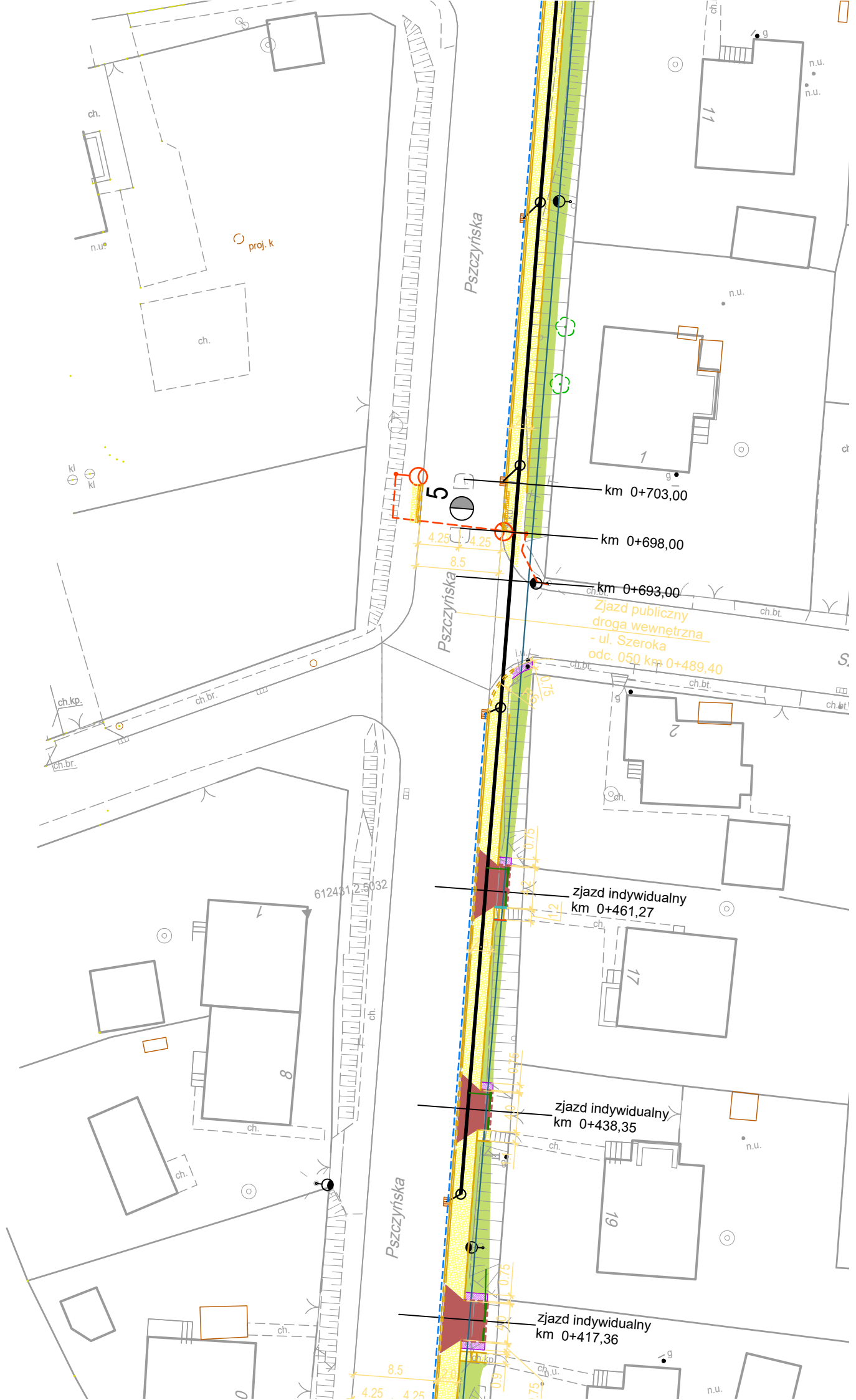


po wykonaniu chodnika na wysokości przejścia umożliwić korzystanie z pasów, ustawić U-20c, B-41 i tab za pasami oraz odsłonić D-6



TEMAT:	Budowa chodnika Oznakowanie czasowej organizacji ruchu				
LOKALIZACJA:	Rajsko, gm. Oświęcim, ul. Pszczyńska, DW 933				
DATA:	09.2022	SKALA:	1:500	Rysunek / Etap	3

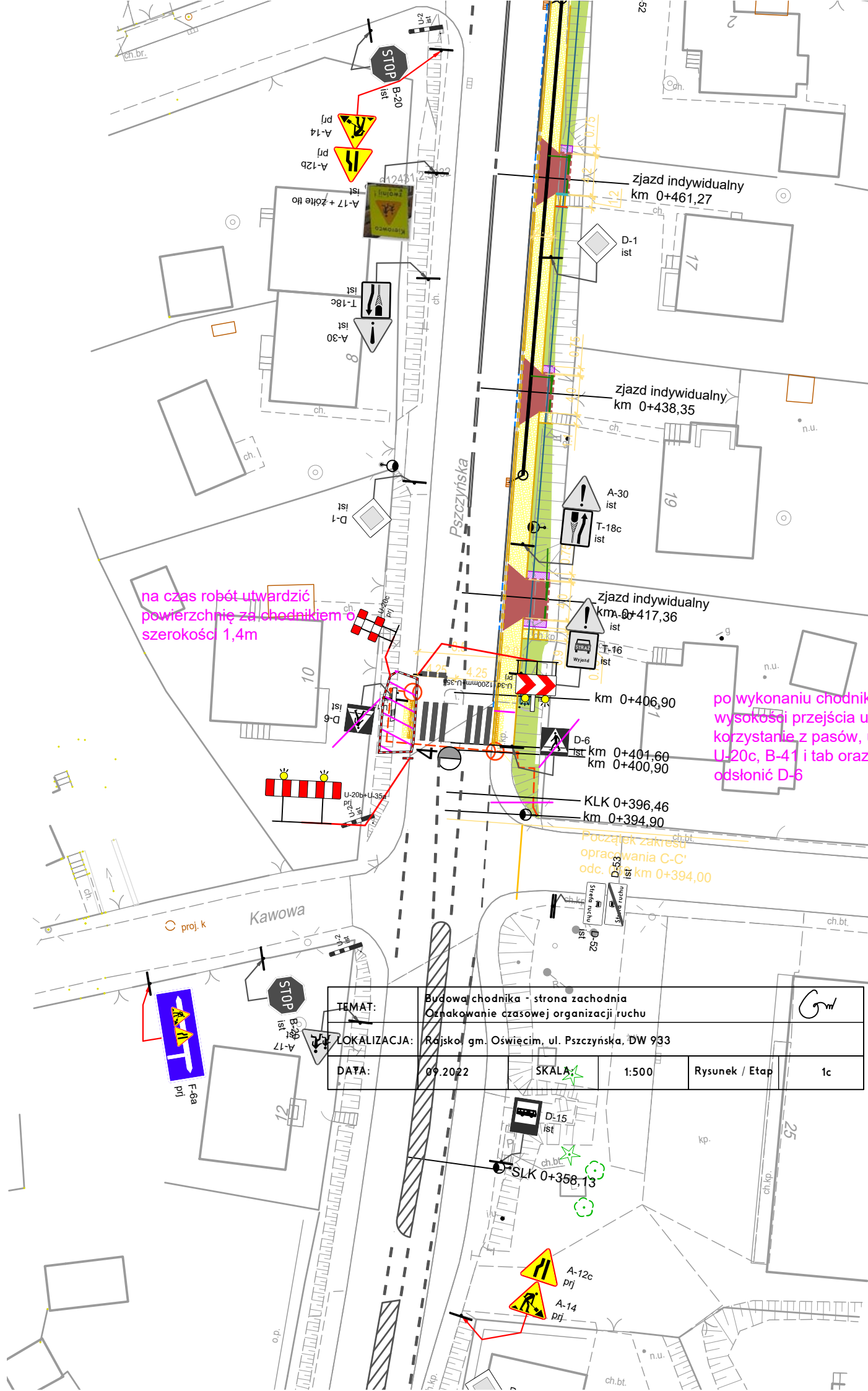
Chodnik po stronie zachodniej
– budowa kostki + krawężnik



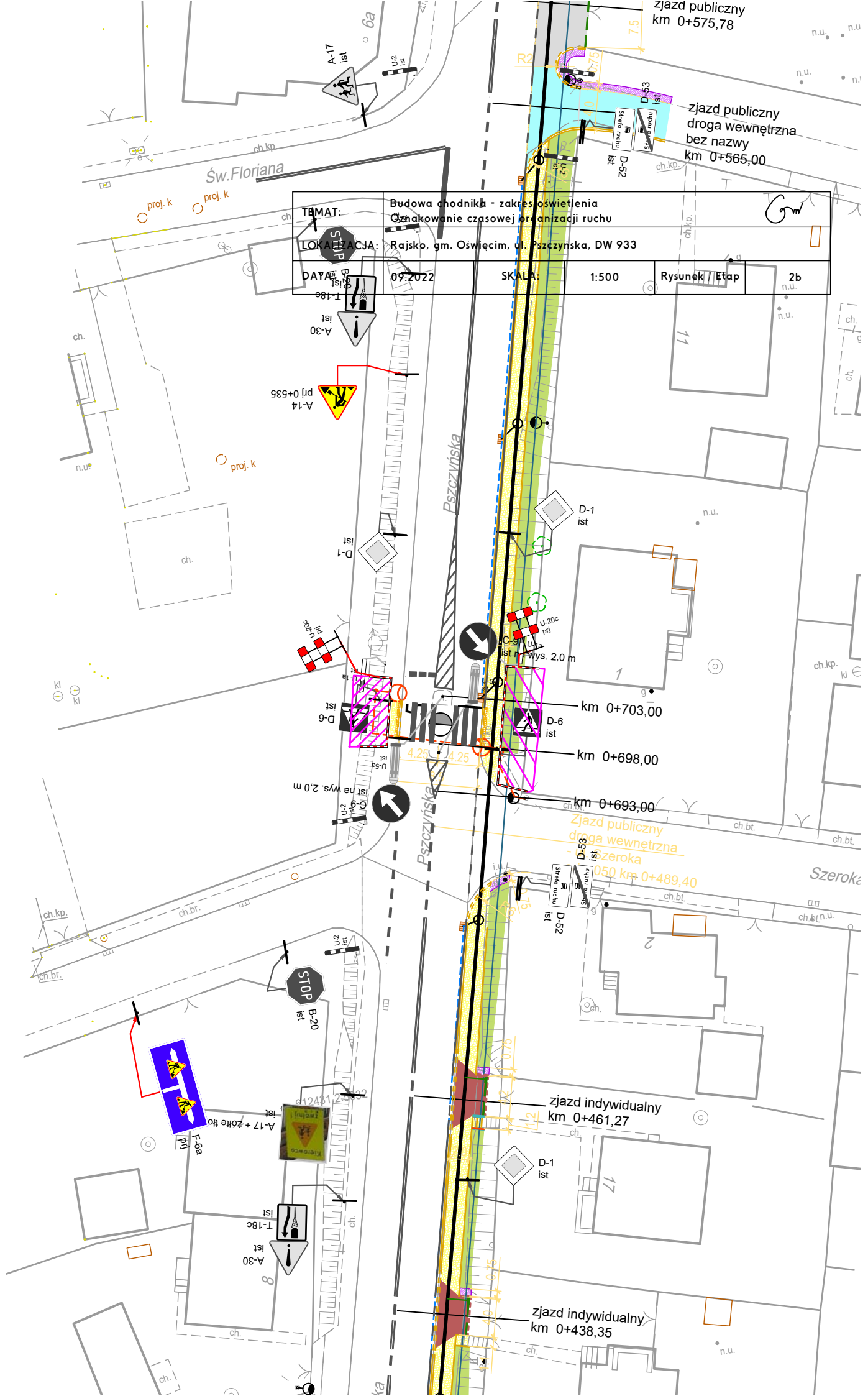
na czas robót utwardzić
powierzchnię za chodnikiem o
szerokość 1,4m

po wykonaniu chodnik
wysokości przejścia u
korzystanie z pasów, i
U-20c, B-41 i tab oraz
odslonić D-6

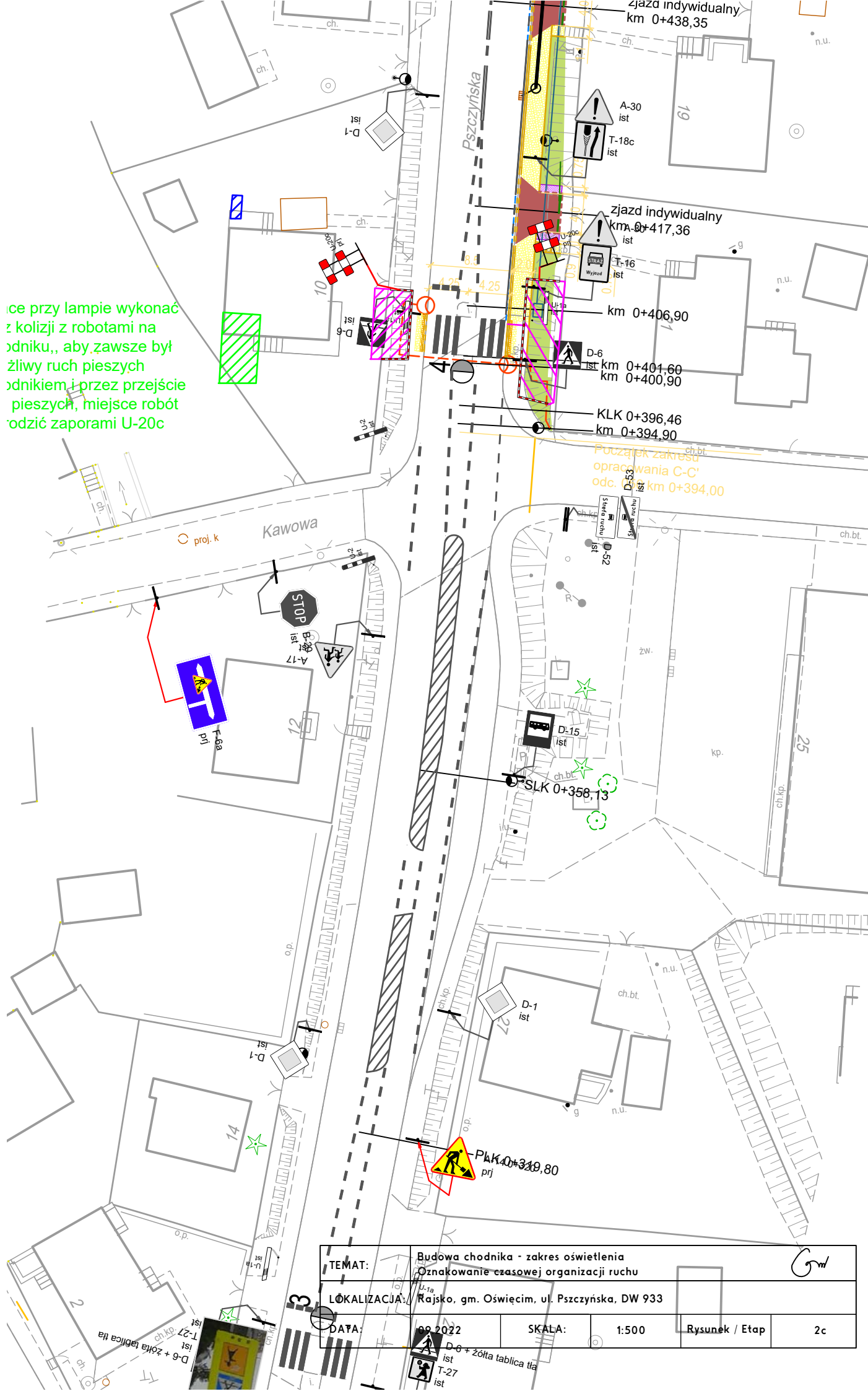
TEMAT:	Budowa chodnika - strona zachodnia Oznakowanie czasowej organizacji ruchu				
LOKALIZACJA:	Rajsko, gm. Oświęcim, ul. Pszczyńska, DW 933				
DATA:	09.2022	SKALA:	1:500	Rysunek / Etap	1c



Chodnik po stronie zachodniej
i wschodniej – budowa
oświetlenia, przewiert i wykop
z zielenią



ce przy lampie wykonać
z kolizji z robotami na
odniku,, aby zawsze był
żliwy ruch pieszych
odnikiem i przez przejście
pieszych, miejsce robót
odzie zaporami U-20c



TEMAT:	Budowa chodnika - zakres oświetlenia Oznakowanie czasowej organizacji ruchu				
LOKALIZACJA:	Rajsko, gm. Oświęcim, ul. Pszczyńska, DW 933				
DATA:	09 2022	SKALA:	1:500	Rysunek / Etap	2c