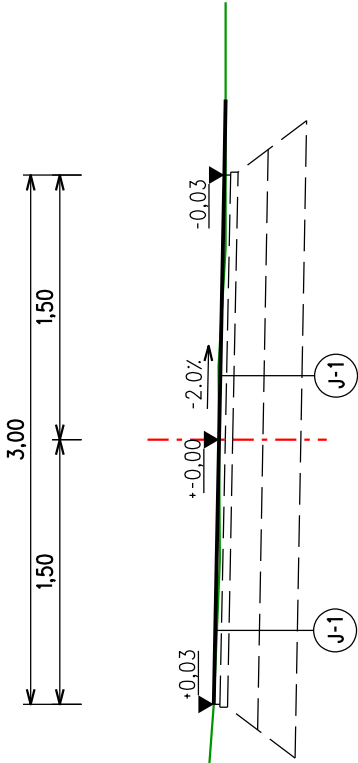
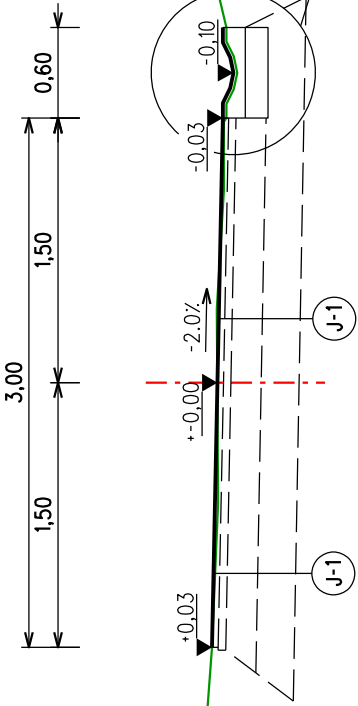


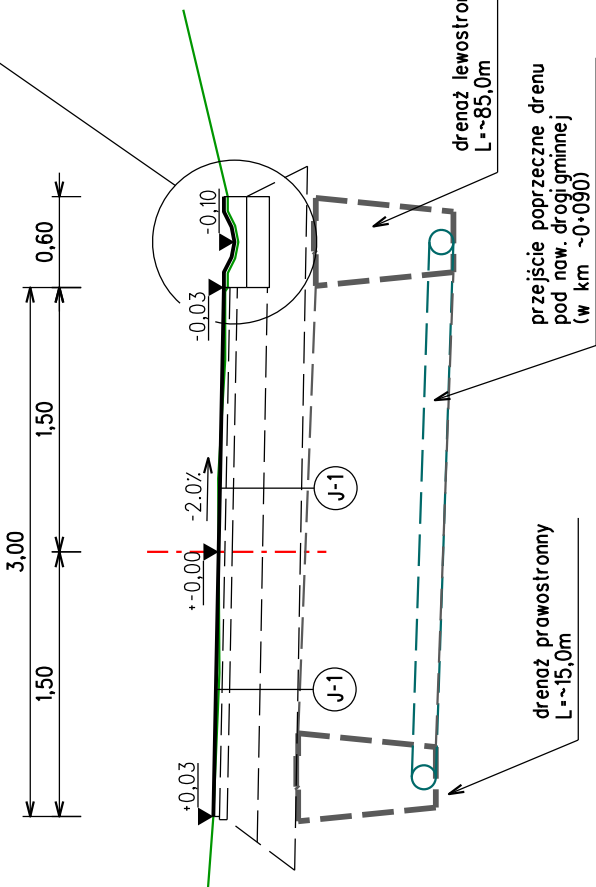
SZKIC PRZEKROJU POPRZECZNEGO  
DROGI  
skala 1:50



SZKIC PRZEKROJU POPRZECZNEGO  
DROGI  
skala 1:50

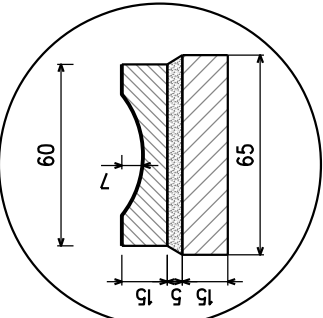


SZKIC PRZEKROJU POPRZECZNEGO  
DROGI  
skala 1:50

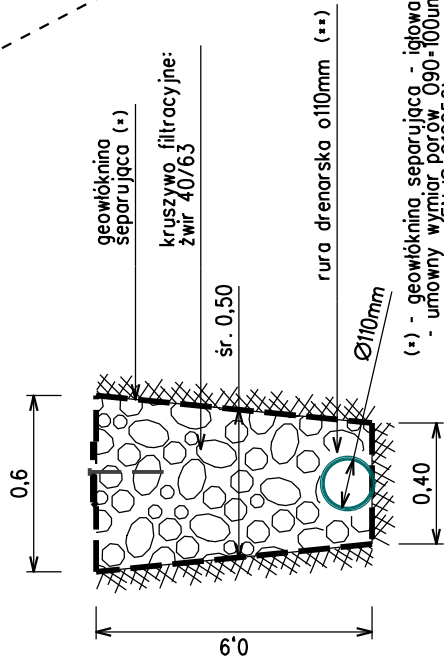


REMONT NAWIERZCHNI DROGI WEWNĘTRZNEJ	
4cm	warstwa ściardna - AC 11 S
5cm	warstwa wiążąca - AC 16 W
20cm	podbudowa zasadnicza - mieszanka niezwiązana z kruszywem C90/13
30cm	warstwa ulepszona podłoża z mieszanek niezwiązanych lub z gruntu niewysadzinowego (naturalnego lub antropogenicznego) o CBR>25%
RAZEM: 59cm	

ściek z prefabrykowanych elementów betonowych typu "MULDA" na podsypce cem.-piasek gr.5cm i ławie z bet.C12/15 skala 1:25

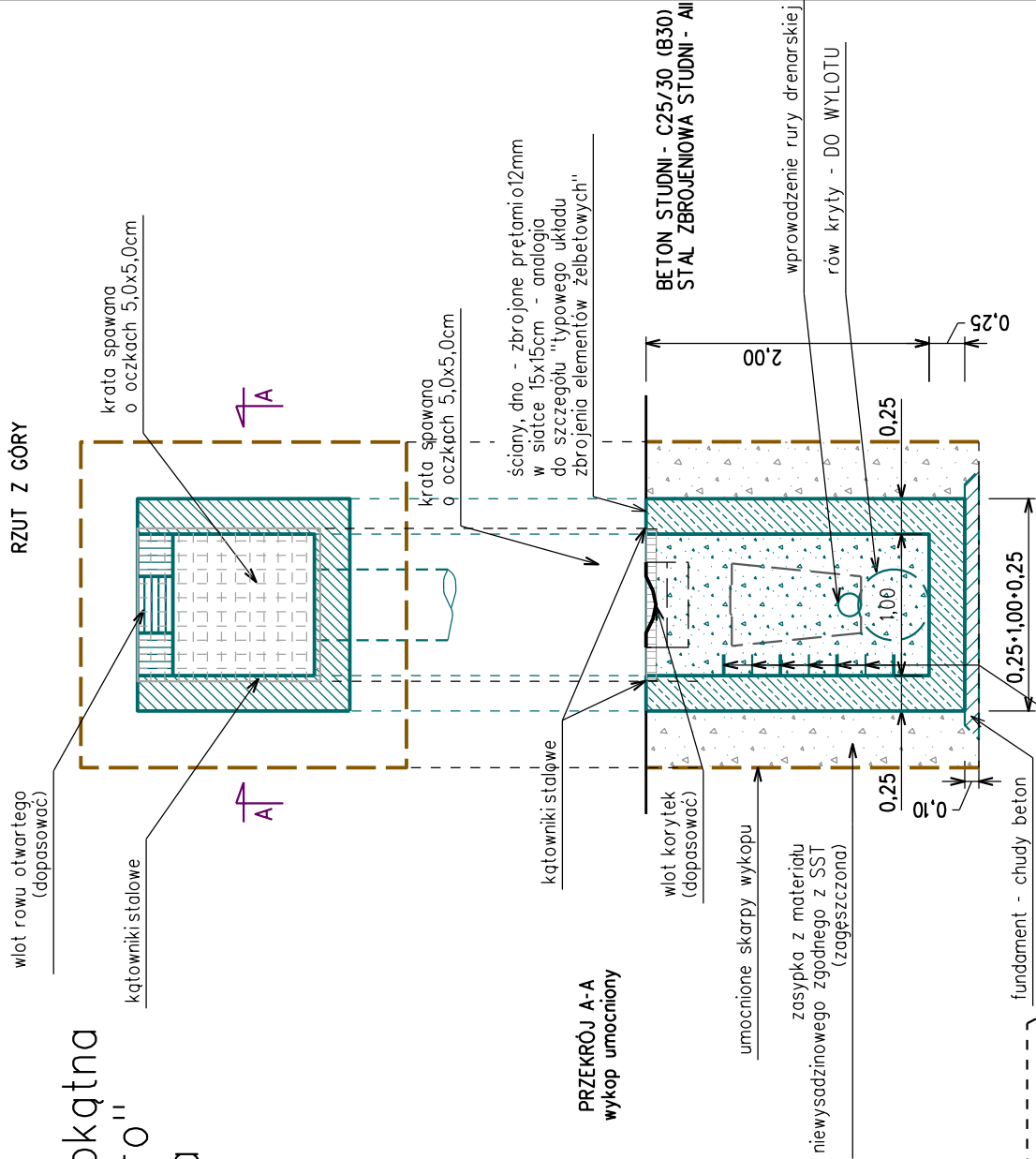


DRENAŻ FRANCUSKI  
skala 1:25



(\*) - geowłóknina separująca - igłowana: umowny wymiar porów Ø90-100um (EN-ISO 10129/56)  
- wodoprzepuszczalność (prost. do płaszczyzn geowłkn.) min. 100 l/m2s (EN-ISO 11058)  
(\*\*) - drenaż wprowadzony do studni prostokątnej

STUDNIA KANALIZACJI  
DESZCZOWEJ - prostokątna wykonywane "na mokro" w miejscu wbudowania z kratą stalową



ODWODNIENIE LINIOWE  
- KORYTO ŻELBETOWE Z RUSZTEM -  
wyk. "na mokro", z żeliwną pokrywą  
wpustu ulicznego  
skala 1:25

