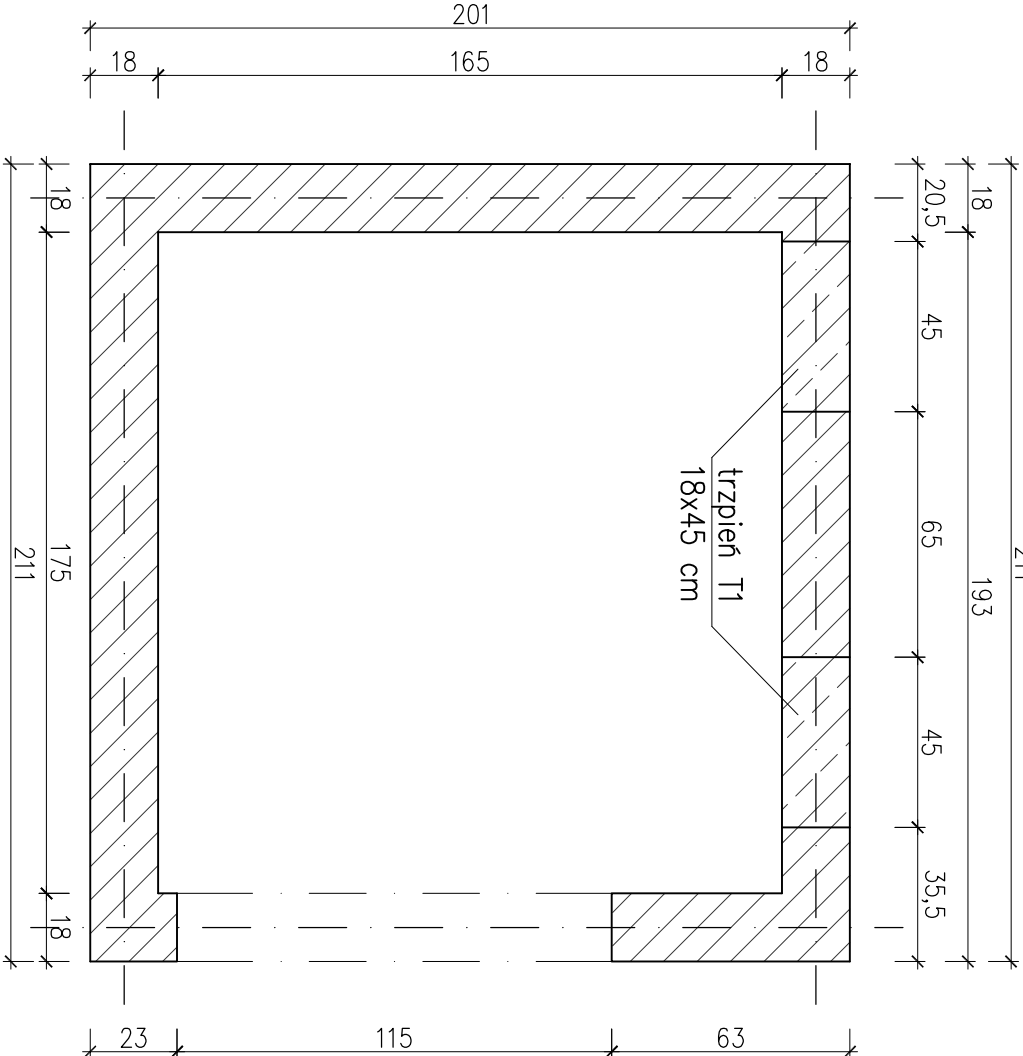
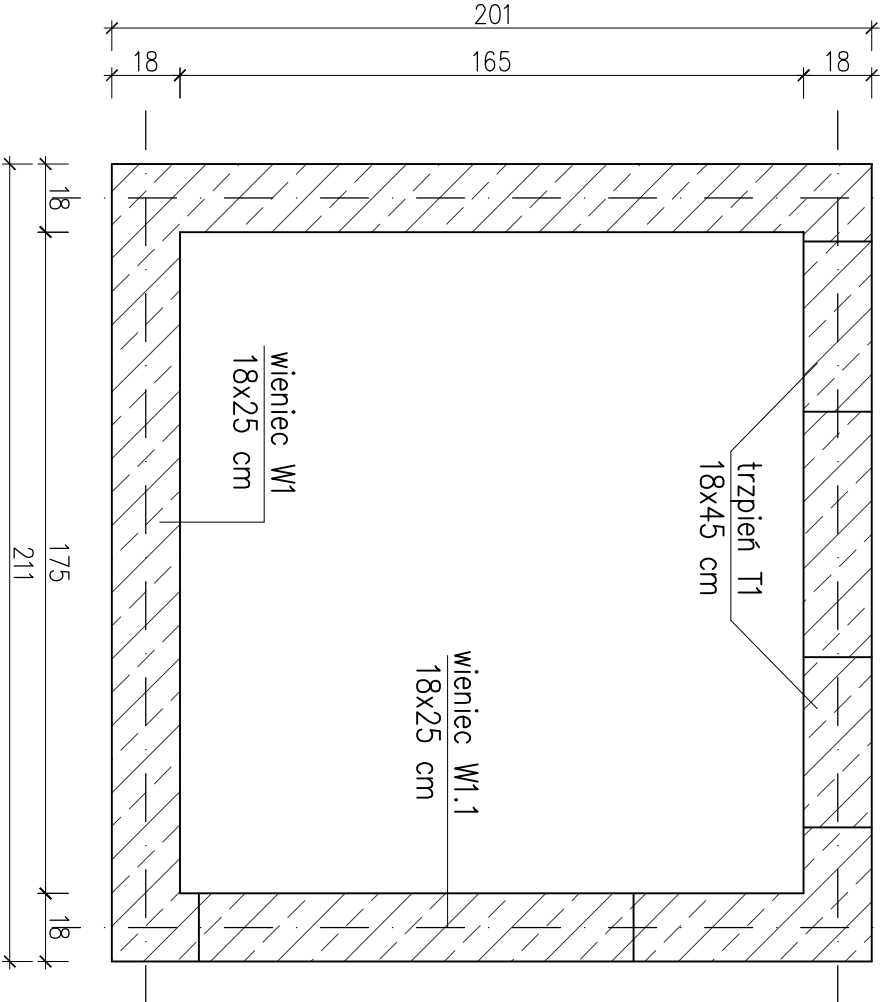


PRZEMKÓJ SZYBU W POZIOMIE OTWORU DRZWIOWEGO



PRZEMKÓJ SZYBU W POZIOMIE ISTNIEJĄCYCH STROPÓW

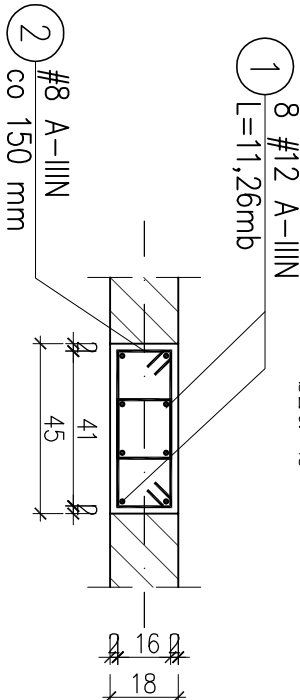


SZCZEGÓŁY KONSTRUKCYJNE SZYBU WINDY

1:20

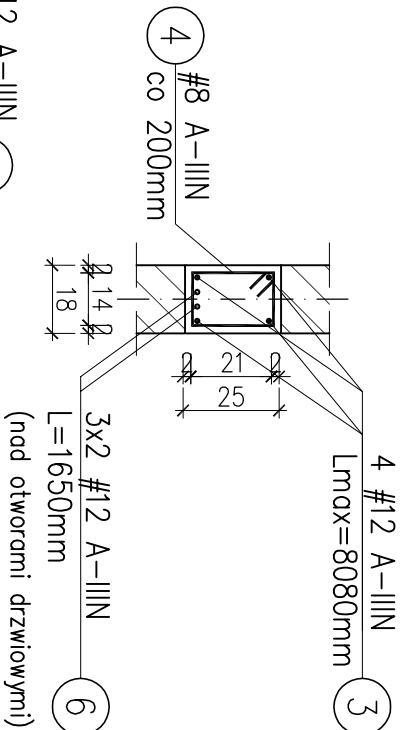
TRZĘPIEŃ

szt. 2



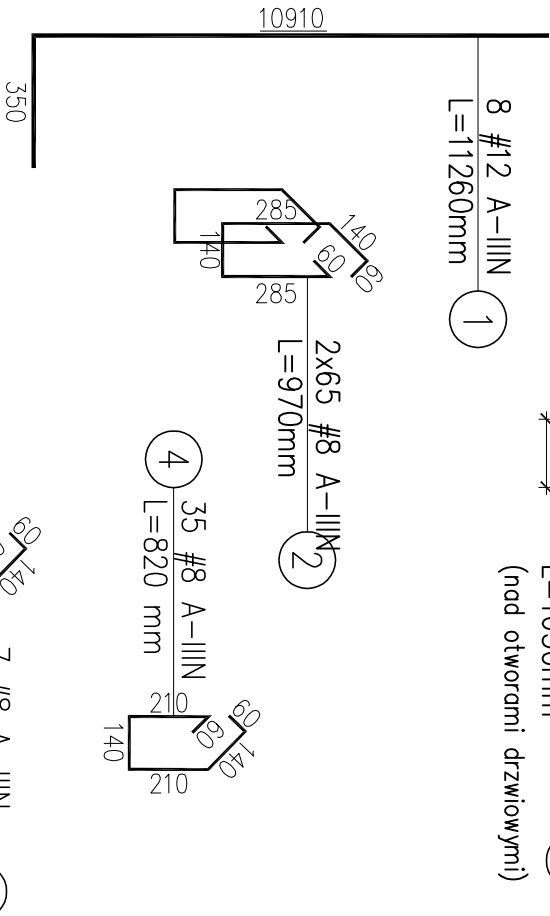
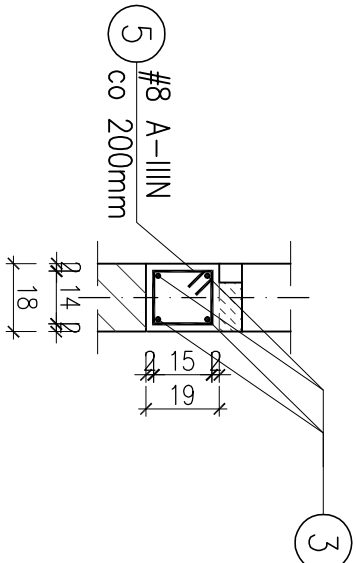
WIENIEC W1

szt. 6



WIENIEC W1.1

szt. 2



- UWAGI:**
- Po szczegółowym wybraniu Producenta należy sprawdzić parametry techniczne projektowanego dźwigu osobowego z zaprojektowaną konstrukcją szybu windy.
  - Wymiary poszczególnych prętów zbrojeniowych podano w mm. Pozostałe wymiary podano w cm.
  - Dopuszcza się łączenie prętów na zakład długości min.50 cm. Zbrojenie należy łączyć w systemie mijankowym tak, aby sąsiadujące pręty nie były łączone w tych samych miejscach.
  - Beton należy zawińrować tak, aby uzyskać powierzchnię o jednolitej strukturze bez pęcherzyków powietrza, szwów i raków.
  - W poziomie stropów istniejących należy wykonać wieniec W1.
  - Nad otworem drzwiowym w wieńcu W1 dołożyć 2 pręty #12mm dołem.
  - Pod projektowanymi otworami drzwiowymi wykonać obniżenie wienca W1 – wieniec W1.1.
  - W miejscu zamocowania wsporników prowadnic zaprojektowano trzępienie żelbetowe, na całej wysokości szybu windy. Trzępienie muszą być zakotwione w fundamencie szybu windy.
  - W łączeniach ścian z trzępielniami wykonać przewężenia na tzw. strzępła, zazębiane na min. 10 cm.
  - Wszystkie elementy mocowane do konstrukcji żelbetowej szybu muszą posiadać stosowne atesty.
  - Warstwy wykończeniowe i izolacje wg projektu architektury.
  - Projekt konstrukcji należy koordynować z opracowaniami pozostałych branż.
  - Wszystkie wymiary elementów sprawdź na placu budowy przed złożeniem zamówienia.
  - Ewentualne nieścisłości należy konsultować z Projektantem.

BETON: C20/25 (B25)
STAL ZBROJENIOWA: A-IIIIN (#)
OTULINA ZBROJENIA: Cc=2,0cm; Cc=3,0cm

NAZWA ZAMÓWIENIA:		PRACOWNIA PROJEKTOWA	
PRZEBUDOWA BUDYNKU GIMNAZJUM W MIEDZYBUDOWIACH W ZAKRESIE BUDOWY WEWNĘTRZNEGO SZYBU WINDOWEGO		ARCHidea	
ul. Księża Pomorskich 5, 72-500 Miedzybuzie 21		Szczecin 70-542, Rynek Stenny 3/5	
INWESTOR: GMINA MIEDZYBUDOWIE		BRANŻA: KONSTR.	
ul. Księża Pomorskich 5, 72-500 Miedzybuzie 21		SKALA: 1:20	
TEMA RYSUNKU: SZYBU WINDY		PROJEKT WYKONAWCZY	
SZCZEGÓŁY KONSTRUKCYJNE		NUMER RYSUNKU: K7	
PROJEKTOWAŁ: mgr inż. JUSTYNA JUST		DATA: GRUDZIEŃ 2020	
SPRAWDZIŁ: mgr inż. KONRAD ROSIAK			
WZGLĘDNE PRAWA ZASTRZEŻONE			
Kopieowanie, publikacja oraz wszelkie inne formy wykorzystania projektu bez zgody autora będą naruszeniem przepisów wirtkijowych z listowy o Ochronie Praw Autorów.			