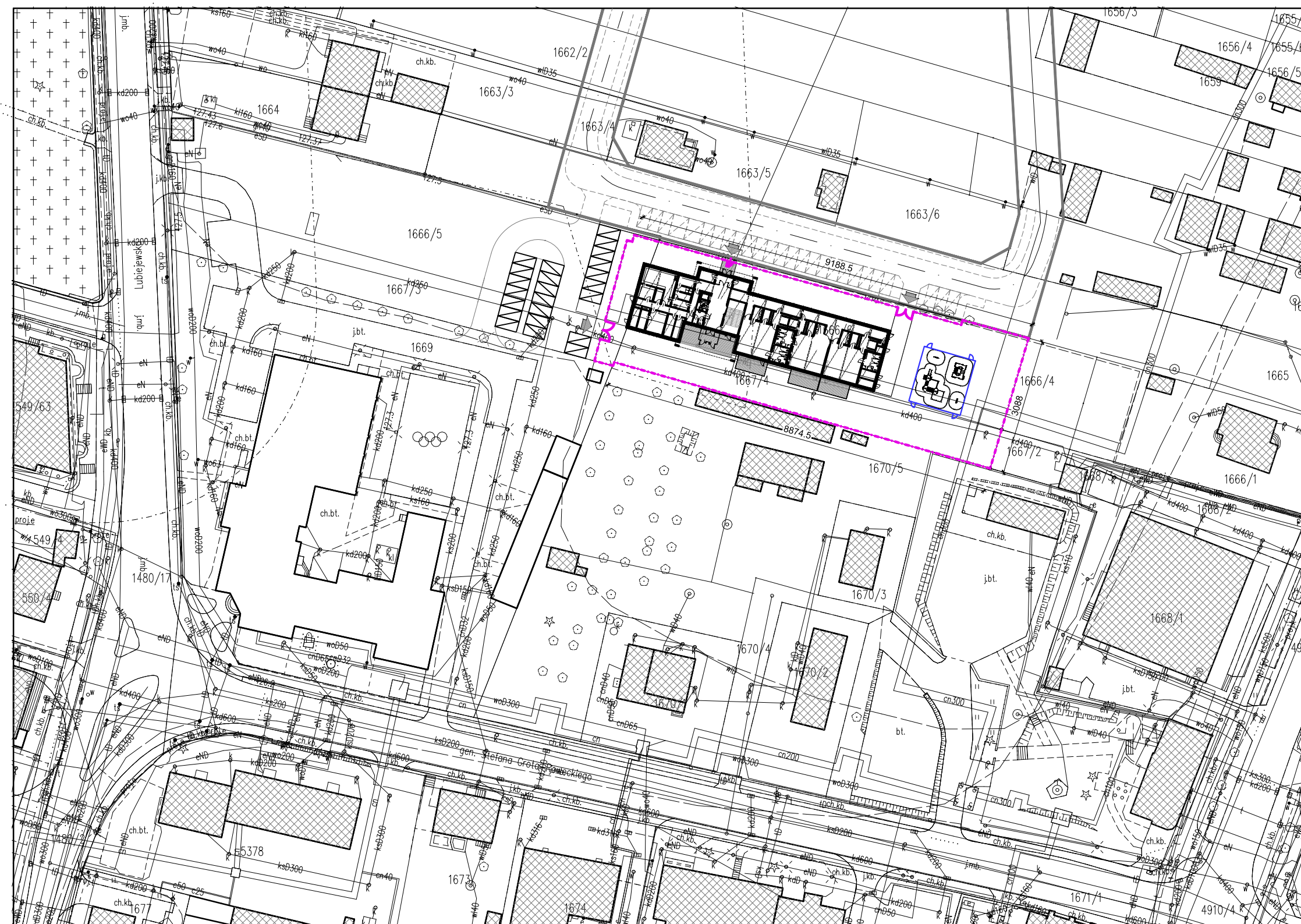


**BUDOWY ŻŁOBKA W OSTROWI MAZOWIECKIEJ POŁOŻONEGO PRZY UL. LUBIEJEWSKIEJ I GEN. STEFANA GROTA ROWECKIEGO**



## LEGENDA

- PROJEKTOWANE OGRODZENIE około 240mb  
Systemowe ogrodzenie panelowe 3D 1,53m +  
podmurówka,
- PROJEKTOWANA BRAMA 2 SKRZYDŁOWA 4M
- PROJEKTOWANA FURTKA 1,2M

RYSUNEK OGRODZENIA SKALA 1:1000

