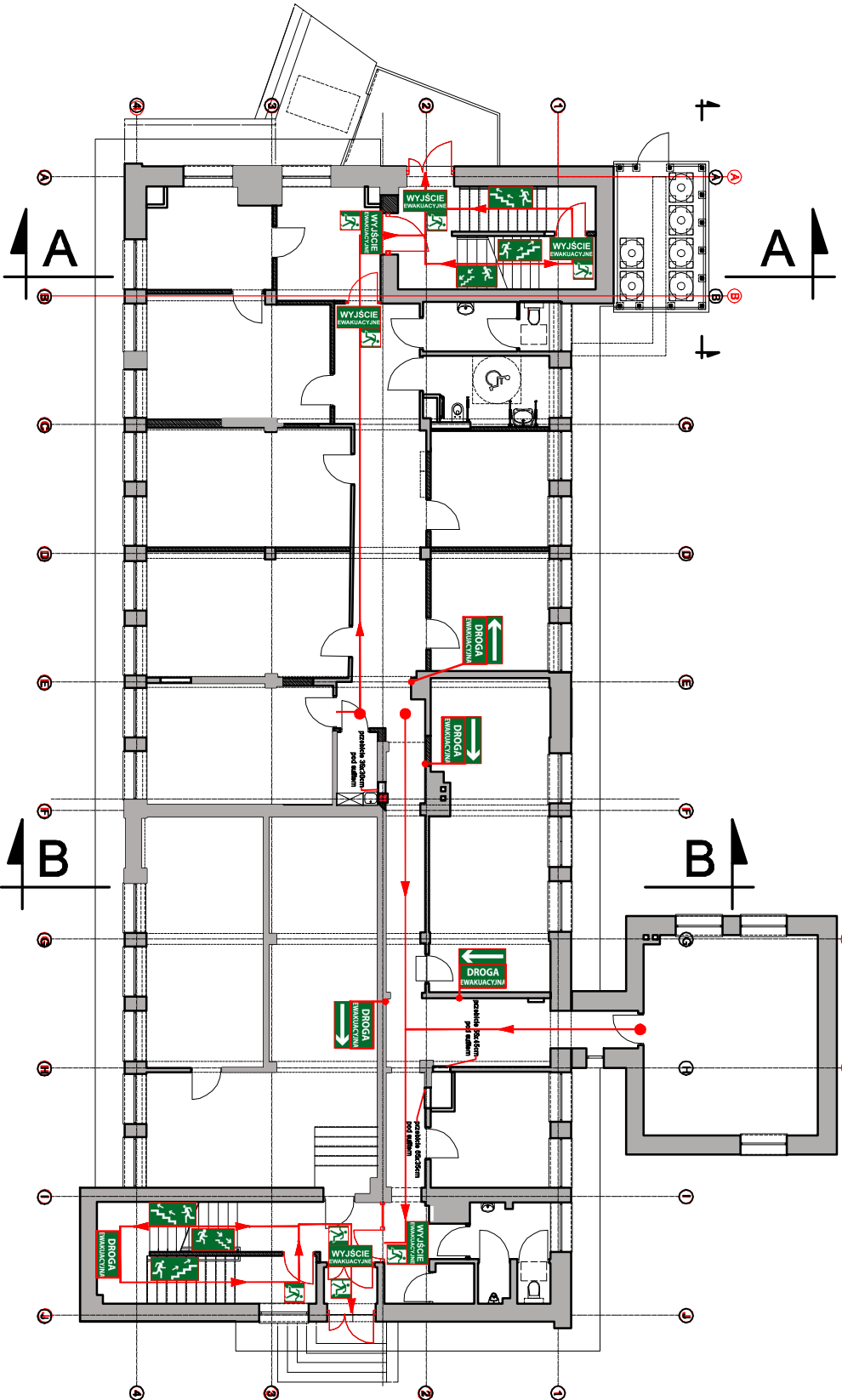
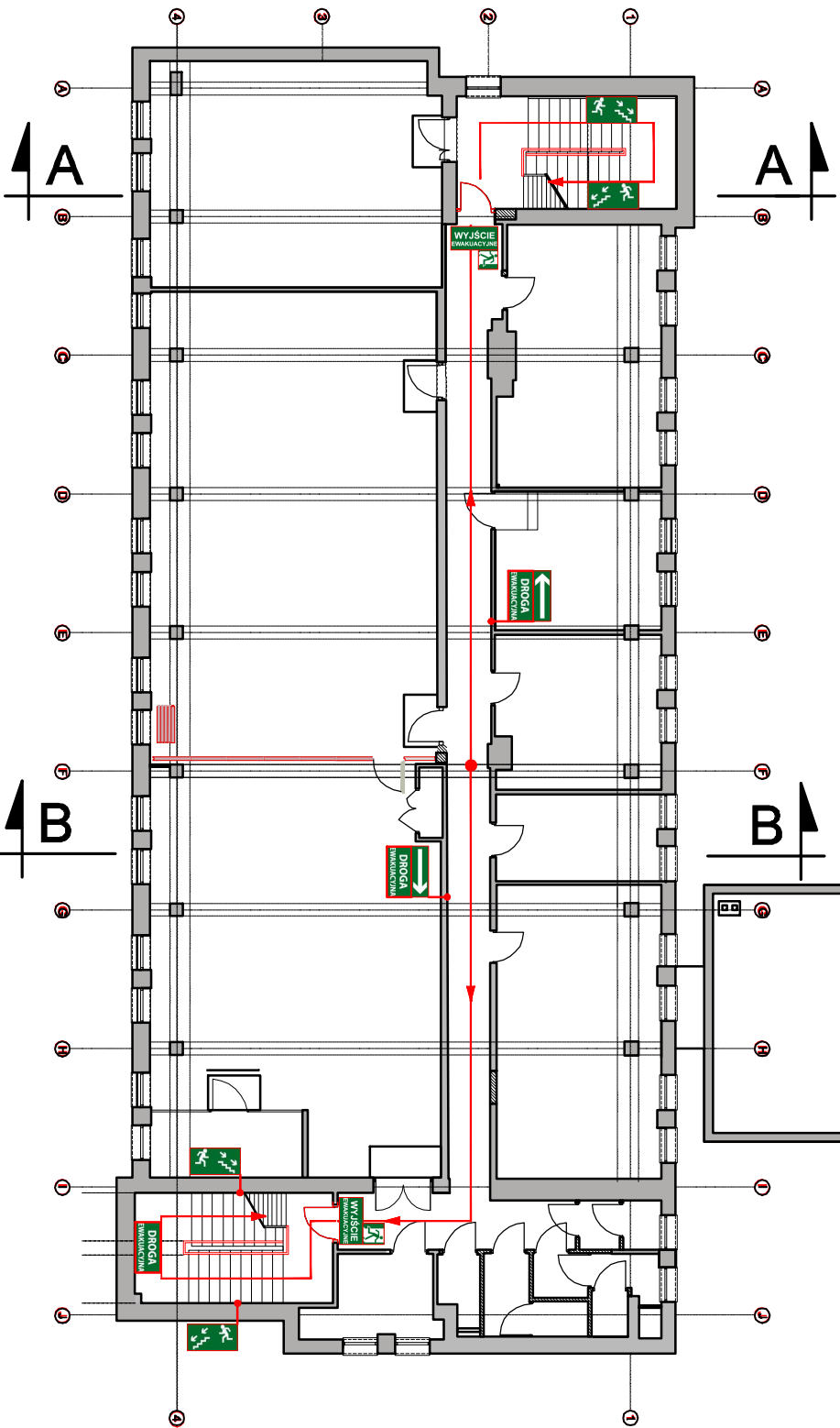


RZUT PIWNICY skala 1:200



RZUT PARTERU skala 1:200



RZUT I PIĘTRA skala 1:200



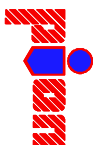
LEGENDA:

- DROGA EWAKUACJI
- KIERUNEK EWAKUACJI
- ZNAK "DRZWI EWAKUACYJNE"
- ZNAK "DROGA EWAKUACYJNA"
- ZNAK "KIERUNEK DROGI EWAKUACYJNEJ"
- ZNAK "WYJŚCIE EWAKUACYJNE"
- ZNAK "KIERUNEK DO WYJŚCIA DROGI EWAKUACYJNEJ SCHODAMI W DÓŁ"
- ZNAK "KIERUNEK DO WYJŚCIA DROGI EWAKUACYJNEJ SCHODAMI W GÓRĘ"

Przebudowa budynku Centrum Powiadamiania Ratunkowego przy ul. Szubińskiej 4 w Bydgoszczy

SCHEMATY - ZNAKI EWAKUACYJNE

skala 1:200



PRZEDSIĘBIORSTWO PROJEKTOWO-REALIZACYJNE
BUDOWNICTWA „PION” SP. Z O.O.
ul. Paderewskiego 10/2, 85-075 Bydgoszcz

Inwestor: Skarb Państwa - Kujawsko-Pomorski Urząd Wojewódzki, ul. Jagiellońska 3, Bydgoszcz

Branża: ARCHITEKTURA

Temat: Przebudowa budynku przy ul. Szubińskiej 4 w Bydgoszczy na Centrum Powiadamiania Ratunkowego.

Data: 10.09.2019
Faza: PBW

Rysunek: SCHEMATY - ZNAKI EWAKUACYJNE

Nr. zlecenia: 05/2019
Skala: 1:200

Projektował: mgr inż. arch. Ludmila Magdalena

Nr. rys.: 11

Sprawił: mgr inż. arch. Małgorzata Samiś

11

Opracował: inż. arch. Magdalena Dorada