

---

# PRZEDMIAR

## Nazwy i kody Wspólnego Słownika Zamówień (CPV):

---

	Nowy kod
Roboty budowlane	45000000-7
Roboty wykończeniowe w zakresie obiektów budowlanych	45400000-1
Pokrywanie podłóg i ścian	45430000-0
Tynkowanie	45410000-4
Roboty w zakresie zakładania stolarki budowlanej oraz roboty ciesielskie	45420000-7
Roboty malarskie i szklarskie	45440000-3
Roboty budowlane wykończeniowe, pozostałe	45450000-6

**NAZWA ZAMÓWIENIA:** PRZEBUDOWA I ZMIANA SPOSOBU UŻYTKOWANIA POM. II PIĘTRA w BUDYNKU "B" UW w BYDGOSZCZY  
**Adres / lokalizacja:** Budynek "B" Kujawsko-Pomorski U.W. ul Konarskiego 1- 3 Bydgoszcz

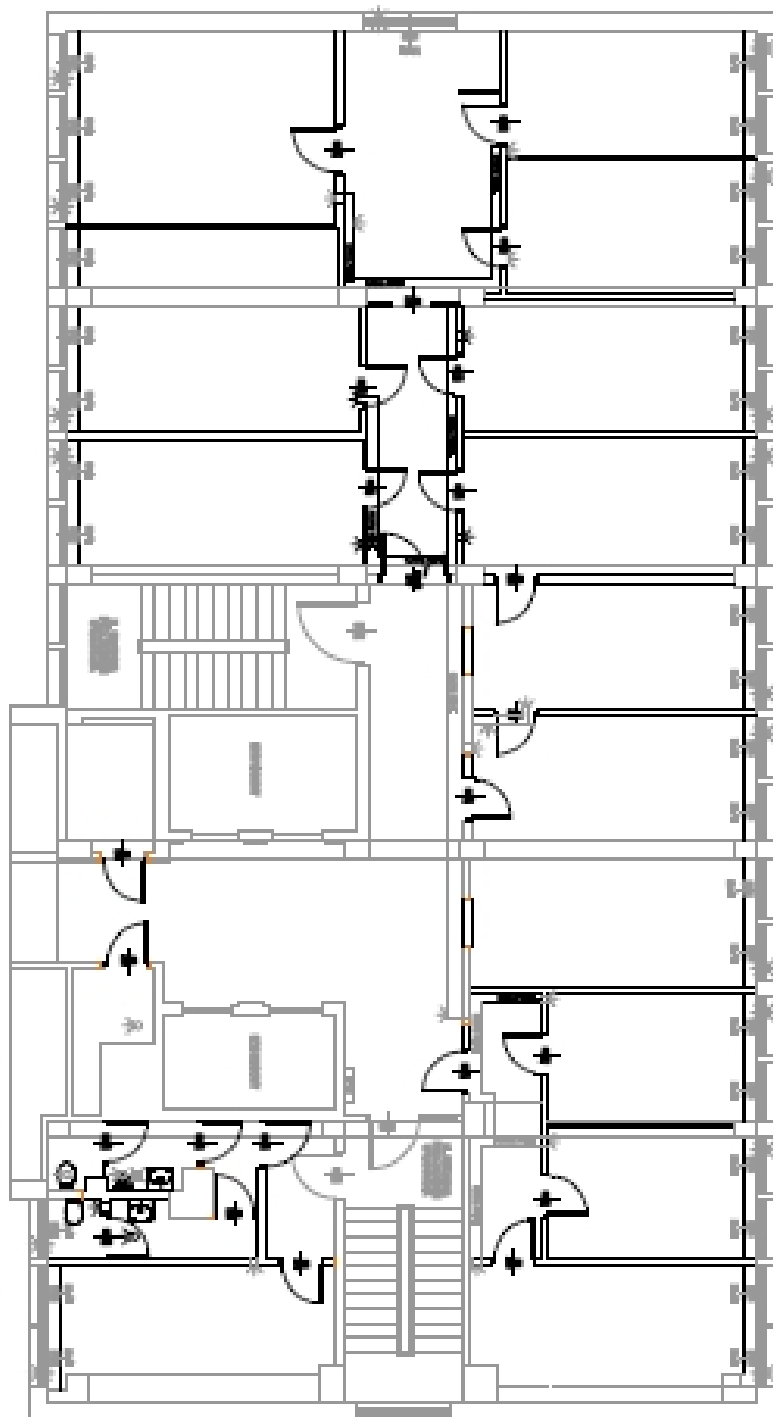
**ZAMAWIAJĄCY:** Kujawsko-Pomorski UW w Bydgoszczy  
**Adres:** Ul Jagiellońska 3 Bydgoszcz

## Imię i Nazwisko osoby opracowującej przedmiar robót:

Remontowo-budowlana      Waldemar Bejenka

---


**Data opracowania przedmiaru robót:** 15.02.2024



SKALA 1:100

Wszystkie pomieszczenia i urządzenia techniczne, w tym w szczególności instalacje elektryczne, wodno-kanalizacyjne, wentylacyjne i klimatyzacyjne, należy wykonać zgodnie z obowiązującymi przepisami i normami. Wszelkie zmiany i uzupełnienia projektu należy zgłaszać do Projektanta. Projektant nie odpowiada za niezastosowanie się do projektu.



 <b>Invest - Plus</b> <small>INWESTYCJE I PROJEKTOWANIE</small>			
<small>Biuro Projektowe i Inżynierskie z siedzibą w Warszawie, ul. Miodowa 1, 00-611 Warszawa</small>			
<b>PROJEKT BUDOWY I ZAGADNIENIA SPÓŁNO UŻYTKOWANIA          POMIESZCZEN I PIĘTRA W BUDYNKU 7-PIĘTROWYM          UNIWERSYTETU WARSZAWSKIEGO</b>			
<small>Wzrost i rozwój - Edukacja i nauka, (zgodnie z wytycznymi, ul. Miodowa 1, 00-611 Warszawa, tel. 22 629 11 11, fax 22 629 11 12, e-mail: biuro@invest-plus.pl, www.invest-plus.pl)</small>			
<b>ROZWIĄZANIE</b> <b>PROJEKT BUDOWLANI</b>		<b>PROJEKT</b>	
<small>Wszystkie dane techniczne i techniczne, w tym w szczególności instalacje elektryczne, wodno-kanalizacyjne, wentylacyjne i klimatyzacyjne, należy wykonać zgodnie z obowiązującymi przepisami i normami. Wszelkie zmiany i uzupełnienia projektu należy zgłaszać do Projektanta. Projektant nie odpowiada za niezastosowanie się do projektu.</small>		<small>Wszystkie dane techniczne i techniczne, w tym w szczególności instalacje elektryczne, wodno-kanalizacyjne, wentylacyjne i klimatyzacyjne, należy wykonać zgodnie z obowiązującymi przepisami i normami. Wszelkie zmiany i uzupełnienia projektu należy zgłaszać do Projektanta. Projektant nie odpowiada za niezastosowanie się do projektu.</small>	
<b>PW</b>	<b>1:100</b>	<b>ARCH</b>	<b>A1.2</b>
<b>15.02.2024</b>			

# TABELA PRZEDMIARU ROBÓT

Nr pozycji	Kod pozycji	Nr STWiORB	Opis robót i obliczenia	j.m.	Ilość / liczba
<b>PRZEDMIAR:</b>					
<b>1</b>			<b>ROBOTY ROZBIÓRKOWE</b>		
1 d.1	<b>KNR 9-29 0103 -05</b>		Rozbiórka ścianek działowych z płyt gipsowo-kartonowych na szkieletie pojedynczym przy powierzchni rozbiórki ponad 5 m2 - okładzina podwójna  (5,17 + 5,54 * 2 + 5,61 + 6,08 + 5,18 * 2 + 5,88 * 3 + 3,87 + 5,52 + 5,3 * 2 + 5,95) * 2,9 + (6,07 + 2,86 + 4,35) * 2,5 - 15 * 1 * 2,1  239,152  <b>RAZEM</b>	m2  m2	   <b>239,152</b>
2 d.1	<b>KNR 9-29 0202 -03</b>		Usunięcie izolacji termicznej lub akustycznej ścianek działowych i przedścianek z płyt gipsowo-kartonowych przy powierzchni rozbiórki ponad 5 m2 o grubości do 8 cm  239,152  239,152 <b>RAZEM</b>	m2  m2	   <b>239,152</b>
3 d.1	<b>KNR 4-01 0329 -03</b>		Wykucie otworów w ścianach z cegieł o grubości ponad 1/2 ceg. na zaprawie wapiennej lub cementowo-wapiennej dla otworów drzwiowych i okiennych  (1 * 2,1 + 0,46 * 2,1 + 1 * 2,1 + 0,5 * 2,1 + 0,65 * 1,3) * 0,15  1,059  <b>RAZEM</b>	m3  m3	   <b>1,059</b>
4 d.1	<b>KNR 4-04 0504 -03</b>		Rozebranie posadzek z płytek ceramicznych  7,91 + 4,01 + 16,18 + 11,58  39,680 <b>RAZEM</b>	m2  m2	   <b>39,680</b>
5 d.1	<b>KNR-W 4-01 0821-08</b>		Rozebranie okładziny ściennej  2 * 4 * 5  40,000 <b>RAZEM</b>	m2  m2	   <b>40,000</b>
6 d.1	<b>KNR 4-04 0504 -06</b>		Rozebranie posadzek z wykładzin z tworzyw sztucznych - rulony  326,55 - 39,68  286,870 <b>RAZEM</b>	m2  m2	   <b>286,870</b>
7 d.1	<b>KNR 4-04 1101- 02 1101-05</b>		Transport gruzu z terenu rozbiórki przy ręcznym załadunku i wyładunku samochodem skrzyniowym na odległość 10 km  286,87 * 0,005 + 39,68 * 0,015 + 69,19 * 0,12 + 6,12 * 0,15 + 23 * 2 * 0,05 + 0,0125 * 4 * 240 + 0,075 * 240 + 0,65 * 1,3 * 0,15  43,677  <b>RAZEM</b>	m3  m3	   <b>43,677</b>
<b>2</b>			<b>ŚCIANKI GK,MUROWANE,GIPSOWANIE ,TYNKOWANIE,MALOWANIE,PLYTKI,WYKLADZINY ŚCIENNE</b>		
8 d.2	<b>KNR AT-52 0105-02</b>		Ściany działowe z płyt gipsowo-kartonowych na pojedynczej konstrukcji nośnej, z pokryciem obustronnym dwuwarstwowym  (5,17 + 5,54 * 2 + 5,61 + 6,08 + 5,18 * 2 + 5,88 * 3 + 3,87 + 5,52 + 5,3 * 2 + 5,95) * 2,9 + (6,07 + 2,86 + 0,8 * 2) * 2,5 + 5,2 * 2,9 - 12 * 1 * 2,1  253,657  <b>RAZEM</b>	m2  m2	   <b>253,657</b>
9 d.2	<b>KNR AT-12 0301-01</b>		Obudowy szybów instalacyjnych z płyt gipsowo-kartonowych NIDA Ogień bez konstrukcji nośnej - system NIDA Szacht 25/2 o odporności ogniowej F 0,5/EI 30  35 + 3,5  38,500 <b>RAZEM</b>	m2  m2	   <b>38,500</b>
10 d.2	<b>KNR-W 4-01 0306-02</b>		Przymurowanie ścianek z cegieł o grubości 1/2 ceg. na zaprawie cementowo-wapiennej do ościeży lub powierzchni ścian  0,36 * 2,1  0,756 <b>RAZEM</b>	m2  m2	   <b>0,756</b>
11 d.2	<b>KNR 4-01 0322 -03</b>		Obsadzenie narożników stalowych w ścianach z cegieł  5  5,000 <b>RAZEM</b>	szt.  szt.	   <b>5,000</b>
12 d.2	<b>KNR 2-02 0815 -01</b>		Wewnętrzne gładzie gipsowe jednowarstwowe na ścianach z płyt gipsowych	m2	

# TABELA PRZEDMIARU ROBÓT

Nr pozycji	Kod pozycji	Nr STWiORB	Opis robót i obliczenia	j.m.	Ilość / liczba
			$9,39 * 2,44 - 1,5 * 2,44 - 1,84 * 2,44 - 1 * 2,1 * 4 - 1,2 * 2,1 - 1 * 2,2 * 4 + 17,76 * 2,95 - 1,2 * 2 - 1,84 * 2,44 + 17,94 * 2,95 - 1,2 * 2 - 1 * 2 * 3 + 15,44 * 2,95 - 1 * 2,05 - 1,2 * 1,91 * 2 + 19,72 * 2,95 - 1,2 * 1,91 * 2 - 1 * 2,1 + 19 * 2,95 - 1 * 2,1 * 2 - 1,2 * 2,12 * 3 + 20,83 * 2,95 - 1 * 2,1 * 2 - 1,2 * 2,12 * 3 + 16,76 * 2,95 - 1 * 2,1 - 1,2 * 2,12 * 2 + 18,74 * 2,95 - 1 * 2,1 - 1,2 * 1,91 * 3 + 17,06 * 2,95 - 1 * 1,1 - 1,2 * 1,91 * 2 + 17,21 * 2,95 - 1 * 2,1 - 1,2 * 1,91 + 17,3 * 2,95 - 1 * 2,1 - 1,2 * 1,91 * 2 + 14,49 * 2,95 - 1 * 2,1 * 3 - 1,4 * 2,1 + 14,14 * 2,95 - 1 * 2,1 - 1,2 * 1,91 * 2 + 14,07 * 2,95 - 1 * 2,1 - 1,2 * 1,91 * 2 + 17,93 * 2,95 - 1 * 2,1 - 1,2 * 1,91 * 2 + 8,6 * 2,5 - 1 * 2,1 * 3 + 18,21 * 2,95 - 1 * 2,1 - 1,2 * 2,12 * 2 + 21,9 * 2,5 - 1 * 2,1 - 0,9 * 2,1 - 1,2 * 2,12 + 9,75 * 2,5 - 1 * 2,1 + 9 * 2,95 - 1 * 2,1$ <b>RAZEM</b>	799,477 m2	799,477
13 d.2	KNR 4-01 0705-03		Wykonanie pasów tynku zwykłego kat. III o szerokości do 50 cm na murach z cegieł lub ścianach z betonu pokrywającego bruzdy uprzednio zamurowanych ceglami lub dachówkami $2,1 * 2$ 4,200 <b>RAZEM</b>	m m	 4,200
14 d.2	KNR-W 4-01 0708-01		Wykonanie tynków zwykłych wewnętrznych kat.III z zaprawy cem.-wap. na ościeżach z cegły, pustaków ceramicznych, betonu o szer. do 15 cm $1,2 * 4 * 2$ 9,600 <b>RAZEM</b>	m m	 9,600
15 d.2	KNR-W 4-01 0711-02		Uzupełnienie tynków wewnętrznych zwykłych kat.III z zaprawy cem.-wap. na ścianach i słupach prostokątnych na podłożu z cegły, pustaków ceramicznych, gazo- i pianobetonów o powierzchni do 2 m2 w 1 miejscu $1,1 * 2,1 * 2$ 4,620 <b>RAZEM</b>	m2 m2	 4,620
16 d.2	KNR-W 2-02 0840-04		Licowanie ścian płytkami z kamieni sztucznych o wymiarach 20x20 cm na zaprawie klejowej $49 + 6$ 55,000 <b>RAZEM</b>	m2 m2	 55,000
17 d.2	KNR-W 2-02 1510-03		Dwukrotne malowanie farbami emulsyjnymi powierzchni wewnętrznych - podłoży gipsowych z gruntowaniem $39,39 * 2,44 - 1,5 * 2,44 - 1,84 * 2,44 - 1 * 2,1 * 4 - 1,2 * 2,1 - 1 * 2,2 * 4 + 17,76 * 2,95 - 1,2 * 2 - 1,84 * 2,44 + 17,94 * 2,95 - 1,2 * 2 - 1 * 2 * 3 + 15,44 * 2,95 - 1 * 2,05 - 1,2 * 1,91 * 2 + 19,72 * 2,95 - 1,2 * 1,91 * 2 - 1 * 2,1 + 19 * 2,95 - 1 * 2,1 * 2 - 1,2 * 2,12 * 3 + 20,83 * 2,95 - 1 * 2,1 * 2 - 1,2 * 2,12 * 3 + 16,76 * 2,95 - 1 * 2,1 - 1,2 * 2,12 * 2 + 18,74 * 2,95 - 1 * 2,1 - 1,2 * 1,91 * 3 + 17,06 * 2,95 - 1 * 1,1 - 1,2 * 1,91 * 2 + 17,21 * 2,95 - 1 * 2,1 - 1,2 * 1,91 + 17,3 * 2,95 - 1 * 2,1 - 1,2 * 1,91 * 2 + 14,49 * 2,95 - 1 * 2,1 * 3 - 1,4 * 2,1 + 14,14 * 2,95 - 1 * 2,1 - 1,2 * 1,91 * 2 + 14,07 * 2,95 - 1 * 2,1 - 1,2 * 1,91 * 2 + 17,93 * 2,95 - 1 * 2,1 - 1,2 * 1,91 * 2 + 8,6 * 2,5 - 1 * 2,1 * 3 + 18,21 * 2,95 - 1 * 2,1 - 1,2 * 2,12 * 2 + 21,9 * 2,5 - 1 * 2,1 - 0,9 * 2,1 - 1,2 * 2,12 + 9,75 * 2,5 - 1 * 2,1 + 9 * 2,95 - 1 * 2,1 - 70 - 49$ <b>RAZEM</b>	m2 m2	 753,677
18 d.2	KNR 2-02 1514-02		OKŁADZINA ŚCIENNA 70 70,000 <b>RAZEM</b>	m2 m2	 70,000
19 d.2	KNR 2-02 1113-07		Posadzki z tworzyw sztucznych - listwy przyściennie z polichlorku winylu zgrzewane 36,5 36,500 <b>RAZEM</b>	m m	 36,500
20 d.2	KNR 2-02 1113-06		Posadzki z tworzyw sztucznych - listwy przyściennie z polichlorku winylu klejone 60 60,000 <b>RAZEM</b>	m m	 60,000

# TABELA PRZEDMIARU ROBÓT

Nr pozycji	Kod pozycji	Nr STWiORB	Opis robót i obliczenia	j.m.	Ilość / liczba
<b>3</b>			<b>POSADZKI</b>		
21 d.3	KNR 2-02 1115-02		Warstwy wygładzające z masy Lerotex grubości 1-3 mm pod wykładziny podłogowe z tworzyw sztucznych 326,55	m2 m2	 326,550 <b>RAZEM</b> 326,550
22 d.3	KNR-W 2-02 1123-02		Posadzki z wykładzin z tworzyw sztucznych bez warstwy izolacyjnej rulonowe 320	m2 m2	 320,000 <b>RAZEM</b> 320,000
23 d.3	KNR-W 2-02 1123-04		Posadzki z wykładzin z tworzyw sztucznych - zgrzewanie wykładzin rulonowych 320	m2 m2	 320,000 <b>RAZEM</b> 320,000
24 d.3	KNR-W 2-02 1124-05		Posadzki - listwy przyściennne z tworzyw sztucznych zgrzewane 298	m m	 298,000 <b>RAZEM</b> 298,000
25 d.3	KNR 2-02 1118-06		Posadzki płytkowe z kamieni sztucznych; płytki 20x20 cm układane na klej metodą zwykłą 11	m2 m2	 11,000 <b>RAZEM</b> 11,000
26 d.3	KNR-W 4-01 0804-02		Naprawa posadzki cementowej z zatarciem na gładko o powierzchni do 0.50 m2 w jednym miejscu 16 + 6	miejsc. miejsc.	 22,000 <b>RAZEM</b> 22,000
27 d.3	KNR 4-01 0817-02		Uzupełnienie posadzki o powierzchni 1.0 - 5.0 m2 z winyleum 3	m2 m2	 3,000 <b>RAZEM</b> 3,000
<b>4</b>			<b>SUFITY PODWIESZONE</b>		
28 d.4	KNNR 7 0702-02		Sufity podwieszane z płytami z włókien mineralnych z rastrami o wymiarach 600x600 mm 298	m2 m2	 298,000 <b>RAZEM</b> 298,000
<b>5</b>			<b>STOLARKA</b>		
29 d.5	KNR-W 2-02 1025-02		Ościeżnice stalowe dla drzwi wewnątrzlokalowych 6	szt. szt.	 6,000 <b>RAZEM</b> 6,000
30 d.5	KNR 9-09 0408-01		Osadzenie ościeżnic drzwiowych metalowych w ścianach szkieletowych systemu Knauf 15 * 1 * 2,1	m2 m2	 31,500 <b>RAZEM</b> 31,500
31 d.5	KNR-W 2-02 1022-01		Skrzydła drzwiowe płytowe wewnętrzne pełne jednoskrzydłowe fabrycznie wykończone DW1 14	m2 m2	 14,000 <b>RAZEM</b> 14,000
32 d.5	KNR-W 2-02 1040-01		Drzwi aluminiowe jednoskrzydłowe DW5 1,25 * 2,1	m2 m2	 2,625 <b>RAZEM</b> 2,625
33 d.5	KNR-W 2-02 1022-01		Skrzydła drzwiowe płytowe wewnętrzne pełne jednoskrzydłowe fabrycznie wykończone DW2 16	m2 m2	 16,000 <b>RAZEM</b> 16,000
34 d.5	KNR-W 2-02 1022-01		Skrzydła drzwiowe płytowe wewnętrzne pełne jednoskrzydłowe fabrycznie wykończone DW3 8	m2 m2	 8,000 <b>RAZEM</b> 8,000
35 d.5	KNR-W 2-02 1022-01		Skrzydła drzwiowe płytowe wewnętrzne pełne jednoskrzydłowe fabrycznie wykończone DW4 2	m2 m2	 2,000 <b>RAZEM</b> 2,000
36 d.5	KNR 2-02 1204-05		Drzwi stalowe przeciwpożarowe dwustronne o powierzchni ponad 2 m2	m2	

# TABELA PRZEDMIARU ROBÓT

Nr pozycji	Kod pozycji	Nr STWiORB	Opis robót i obliczenia	j.m.	Ilość / liczba
			2 2,000 RAZEM	m2	2,000
37 d.5	KNR AL-01 0304-06		Montaż elektromechanicznych elementów blokujących - samozamykacz do drzwi 7 7,000 RAZEM	szt. szt.	7,000
38 d.5	KNR-W 4-01 0205-01		Wymiana podokienników o szerokości do 30 cm 36,5 36,500 RAZEM	m m	36,500
39 d.5	KNR K-06 0403 -01		Wypożyczenie dodatkowe Rolety okienne 31 31,000 RAZEM	szt. szt.	31,000
6			WYPOSAŻENIE ŁAZIENKI		
40 d.6	KNR 2-02 1218 -03		Wsporniki ze stali okrągłej ramienne 8 8,000 RAZEM	szt. szt.	8,000
7			RUSZTOWANIA		
41 d.7	KNR 2-02 r.16 z.sz.5.15		Czas pracy rusztowań (pozycje: 1, 2, 8, 9, 12, 17, 28)		
8			WYPOSAŻENIE POM. SOCJALNEGO		
42 d.8			MEBLE 1 1,000 RAZEM		1,000