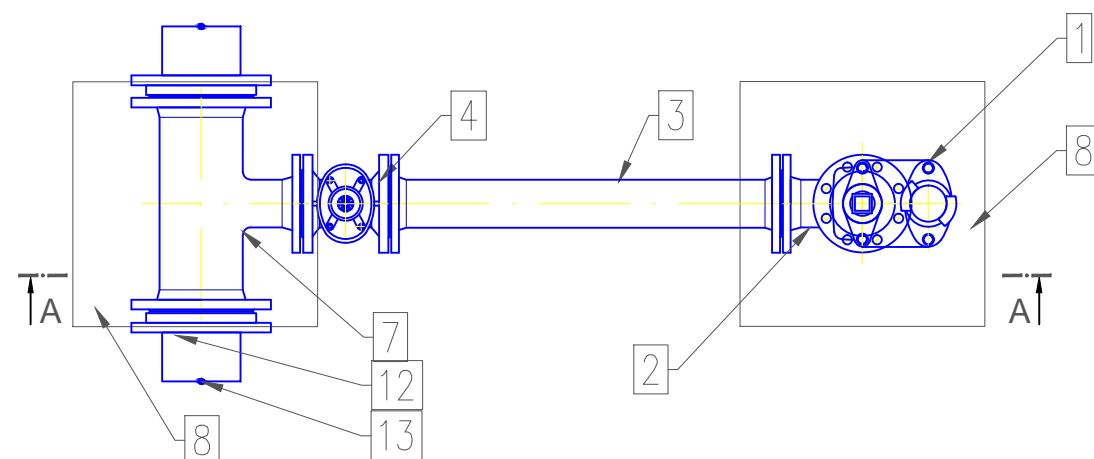



WIDOK Z GÓRY



1. Hydrant podziemny DN80 PN16 zgodny z PN-EN 14339.
2. Kolano stopowe żeliwne kołnierzowe DN80.
3. Króciec dwukołnierzowy z żeliwa sferoidalnego DN80 L=800mm.
- 3.1 Króciec dwukołnierzowy z żeliwa sferoidalnego DN80 L=200mm.
4. Zasuwa z żeliwa sferoidalnego DN80 z miękkim uszczelnieniem klina.
5. Obudowa teleskopowa z wrzecionem.
6. Skrzynka uliczna żeliwna do zasuwy DN80.
- 6.1 Skrzynka uliczna żeliwna do hydrantu podziemnego DN80.
7. Trójnik redukcyjny kołnierzowy żeliwny DN100/DN80.
8. Bloczek betonowy 500x500x100mm.
9. Płyta betonowa zbrojona pod skrzynki do zasuw.
- 9.1 Płyta betonowa zbrojona pod skrzynie do hydrantów.
- 9.2 Opaska betonowa.
10. Podbudowa z betonu chudego.
11. Obsypka żwirowa 2-16mm z zagęszczeniem.
- 11.1 Obudowa odwodnienia hydrantu filtrem z geowłókniny 200mm/m2.
12. Tuleja kołnierzowa PE110/DN100 z luźnym kołnierzem stalowym DN100 (zamiennie łącznik rurowo-kołnierzowy)
13. Połączenie zgrzewane doczołowo z przyłączem PE100 Dz110 PN10

UWAGI

1. Wszystkie kształtki i armatura z żeliwa sferoidalnego, zabezpieczone zewnętrznie i wewnętrznie metodą proszkową powłoką epoksydową o grubości min. 250 µm.

 Janusz Fengler		PHU "ORTUS" Janusz Fengler ul. Polna 9/2 98-200 Sieradz		Szpital Wojewódzki im. Prymasa Kardynała Stefana Wyszyńskiego w Sieradzu ul. Armii Krajowej 7 98-200 Sieradz	
	Imię i nazwisko			Data	Podpis
Projektował:	mgr inż. J. Fengler upr. 324/82/87			10.2020	
Sprawdzał:	mgr inż. P.Zagalski upr. LOD/3423/PWBS/17			10.2020	
Opracowała:	inż. Izabella Kozielska			10.2020	
Skala:	Inwestycja:				
schemat	Budowa przyłącza wodociągowego do Ośrodka Rehabilitacyjno-Leczniczego w Rafałowie, obręb Miedźno				
Nr rys.	Tytuł rysunku:				
4	Schemat zabudowy i montażu hydrantu podziemnego				
	Branża: Techn – Sanit		Stadium: PB – W		str.