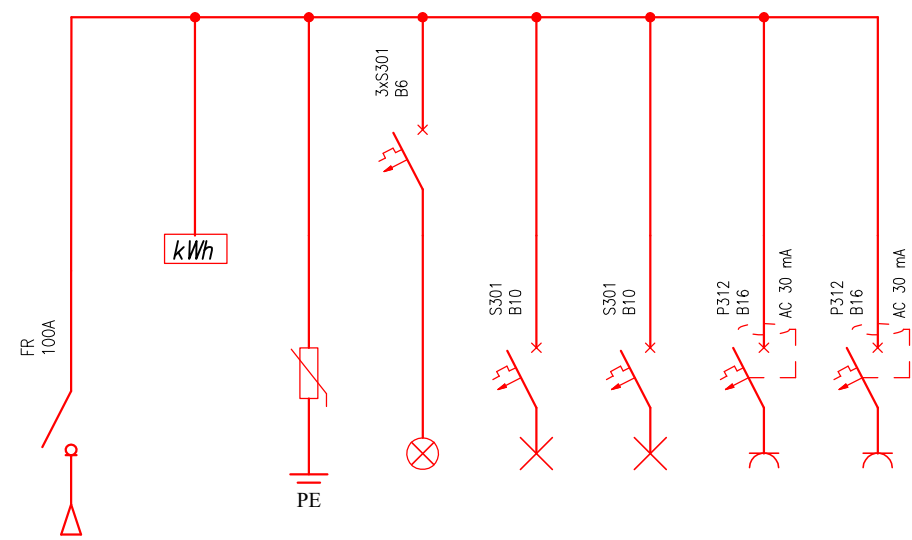


Schemat rozdzielnicy RK
rozdzielnica natynkowa



NR OBWODU	RG/RK	RK/1	OPP	KN	RK/1	RK/2	RK/3	RK/4
NAZWA OBWODU	Zasilanie RK	Podlicznik 3-faz	Ochrona przeciwprzepięciowa	Kontrola napięcia	Oświetlenie	Oświetlenie	Gniazda 230V	Gniazda 230V
Typ kabla/przewodu przekrój	YDY 5x4mm2	YDY 3x1,5mm2			YDYp 3x1,5mm2	YDYp 3x1,5mm2	YDYp 3x2,5mm2	YDYp 3x2,5mm2
MOC [kW]	3300W				250W	50W	1200W	1800W

UWAGA:
Schemat rozdzielnicy skoordynować na etapie wykonawstwa z DTR oraz wytycznymi dostawcy urządzeń.

SCHEMAT ROZDZIELNICY RK

BRANŻA

ELEKTRYCZNA

OBIEKT

BUDYNEK MIESZKALNY JEDNORODZINNY
LEŚNICZÓWKA NOWY DWÓR

ADRES BUDOWY

DZIAŁKA NR 207/4
OBR. 0004 OSIECZNA 221307_2

PROJEKTOWAŁ ARCHITEKTURA

mgr inż. Mirosław Bukowski

specjalność: elektryczna

nr ewid.: 46/Gd/2002

izba: POM/IE/0488/01

SKALA:

DATA:

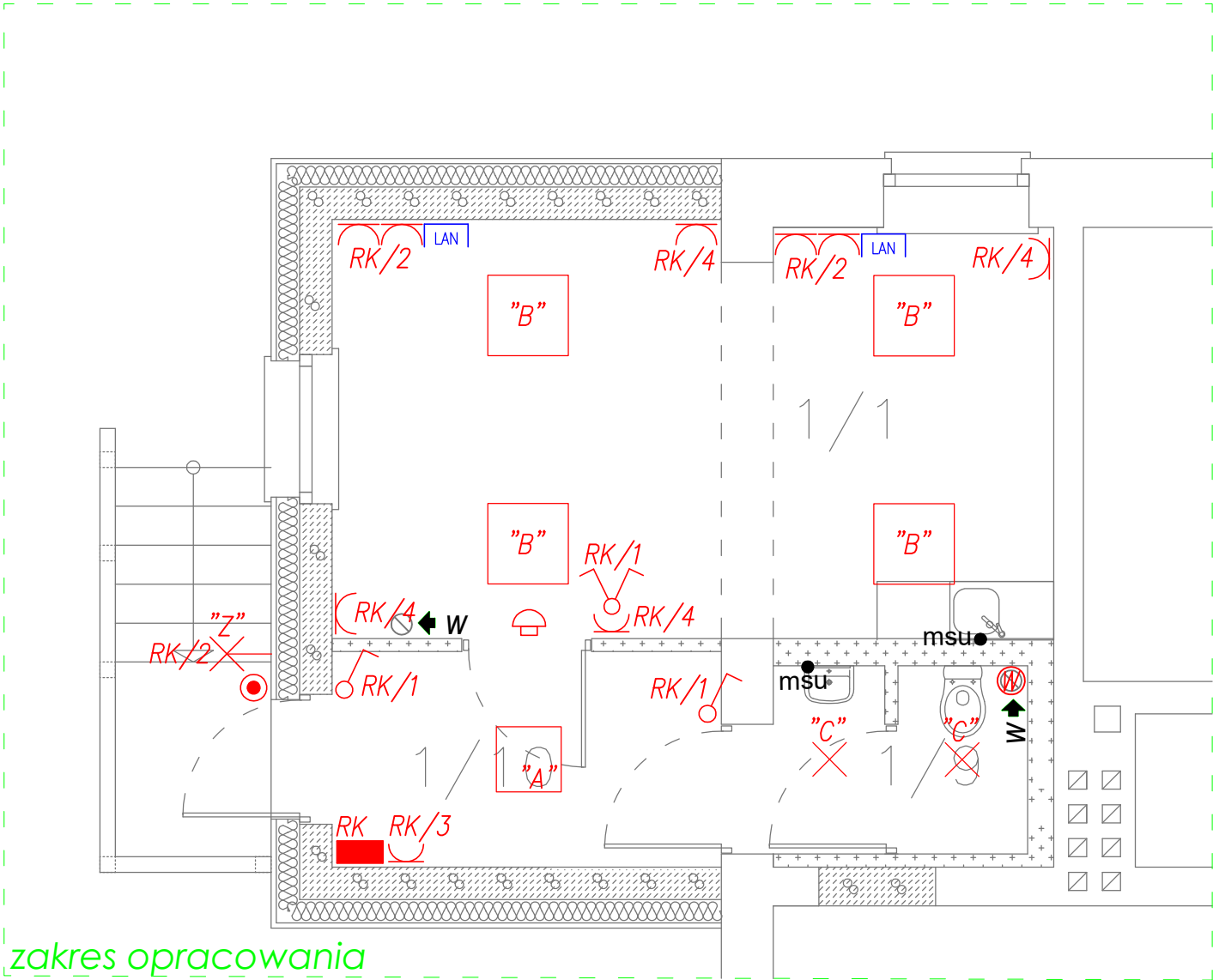
11-10-23

PODPIS

 **DEBEX**
ZAKŁAD USŁUG DOKUMENTACYJNYCH
BUDOWNICTWA

E2

INSTALACJE ELEKTRYCZNE
RZUT PARTERU
SKALA 1:50



LEGENDA:

	Gniazdo wtyczkowe podwójne 1-fazowe 2P+Z 16A
	Gniazdo LAN 2xRJ45
	Łącznik pojedynczy
	Łącznik świecznikowy
	Przycisk monostabilny (chwilowy/dzwonkowy)
	Dzwonek 230V
	Tablica rozdzielcza / rozdzielnica
	Wentylator łazienkowy/kanałowy
	miejsca szyna uziemiająca
	Oprawa typu MADERA 3 LED 19W /nt
	Oprawa typu MADERA 3 LED 40W /nt
	Oprawa typu downlight LED 24W herm./nt
	Oprawa zewnętrzna LED 20W z czujnikiem zmiernych oraz ruchu, IP65

1. Wszystkie elementy ujęte na rysunku a nie ujęte w opisie lub ujęte w opisie a nie ujęte na rysunku należy traktować jakby były zawarte w obu
2. Gniazda ogólne w pomieszczeniach należy zamontować na wysokości 0,3m .
3. Gniazda w łazienkach należy instalować na wysokości ok 1,2 lub wg wysokości wskazanej na rysunku
4. Szczegóły instalacji koordynować na etapie wykonawstwa z rozmieszczeniem mebli, urządzeń oraz wytycznymi Inwestora.
5. Istniejące przyłącze napowietrzne należy przenieść ponad dach projektowanej rozbudowy w uzgodnieniu z zakładem Energetycznym (szczegóły instalacji skoordynować na etapie wykonawstwa)
6. Istniejące okablowanie prowadzone po elewacji w miejscu rozbudowy budynku należy odpowiednio zabezpieczyć (szczegóły instalacji skoordynować na etapie wykonawstwa)

INSTALACJE ELEKTRYCZNE RZUT PARTERU		SKALA: 1:50
BRANŻA	ELEKTRYCZNA	DATA: 11-10-23
OBIEKT	BUDYNEK MIESZKALNY JEDNORODZINNY LEŚNICZÓWKA NOWY DWÓR	
ADRES BUDOWY	DZIAŁKA NR 207/4 OBR. 0004 OSIECZNA 221307_2	
PROJEKTOWAŁ ARCHITEKTURA	mgr inż. Mirosław Bukowski specjalność: elektryczna nr ewid.: 46/Gd/2002 izba: POM/IE/0488/01	POCIS
DEBEX ZAKŁAD USŁUG DOKUMENTACYJNYCH BUDOWNICTWA		E1