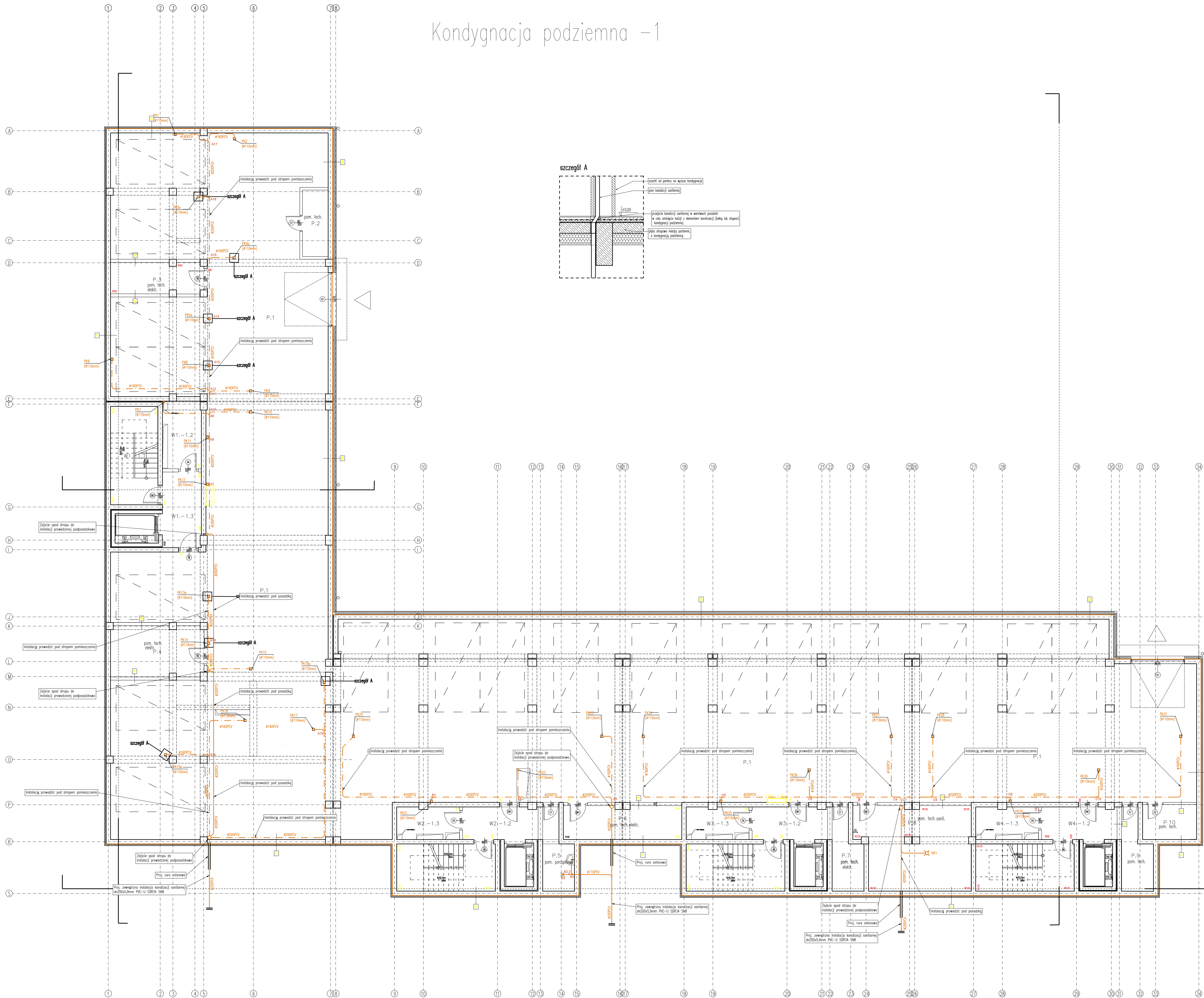
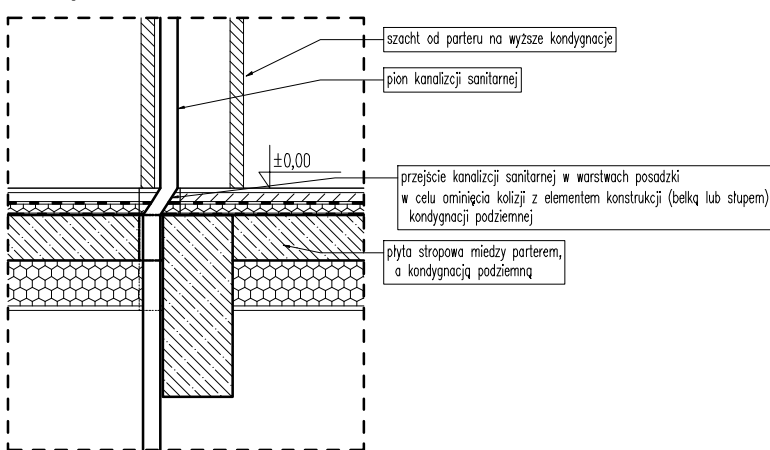


Kondygnacja podziemna -1



szczebel A



- LEGENDA:
- Proj. pion kanalizacji sanitarnej
 - Proj. instalacja kanalizacji sanitarnej prowadzona pod posadzką
 - Proj. instalacja kanalizacji sanitarnej prowadzona pod sufitem

PSJPROJECT

PSJPROJECT
ul. Słowackiego
35-100 Tarnobrzeg
tel. 014 666 66 66
e-mail: biuro@psjproject.com.pl
www.psjproject.com.pl

TEMAT INWESTYCJI:
Budowa budynku mieszkalnego wielorodzinnego wraz z instalacjami wod.-kan., gazową, c.o., c.w.u., elektryczną, fotowoltaiką wraz z odnówkami energetycznymi: instalacją wentylacji mechanicznej, elektryką z oświetleniem terenu, fotowoltaiką, kanalizacją deszczową ze zbiornikiem retencyjnym oraz z zagospodarowaniem terenu: drogami wewnętrznymi, chodnikami, miejscami postojowymi dla samochodów osobowych, murami oporowymi i wiatłami emisyjnymi na dachach nr 316/2, 309/22, 321/2, 309/32, 321/1 w miejscowości Wólka przy ulicy Jasnaj

ADRES INWESTYCJI:
WIELICZKA, DZ. NR 316/2, 309/22, 321/2, 309/32, 321/1
OBRĘB: 0001 WIELICZKA
JEDN. BWID: 12196_4

PROJEKTANT:
branża sanitarna mgr inż. Bartosz Dzwonek
nr upr. w spec. instalacyjnej MAP/0306/PBS/15

SPRAWDZAJĄCY:
branża sanitarna mgr inż. Daniel Jurek
nr upr. w spec. instalacyjnej MAP/0465/POOS/11

FAZA: projekt wykonawczy z elementami projektu wykonawczego
kontynuacja poprzedzających instalacji kanalizacyjnych

BRANŻA: sanitarna
DATA: 05.2023
SKALA: 1:300
RYŚ NR: KS-1
Rev1