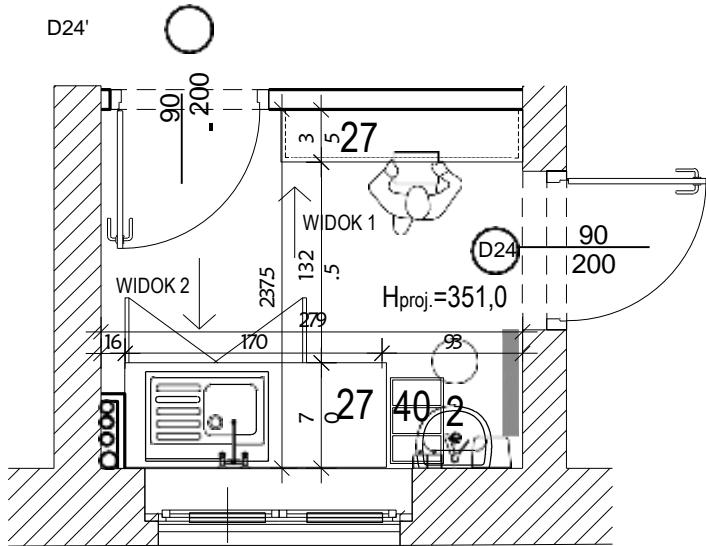


WYPOSAŻENIE POMIESZCZENIA PRZYGOTOWANIA PIELĘGNIARSKIEGO

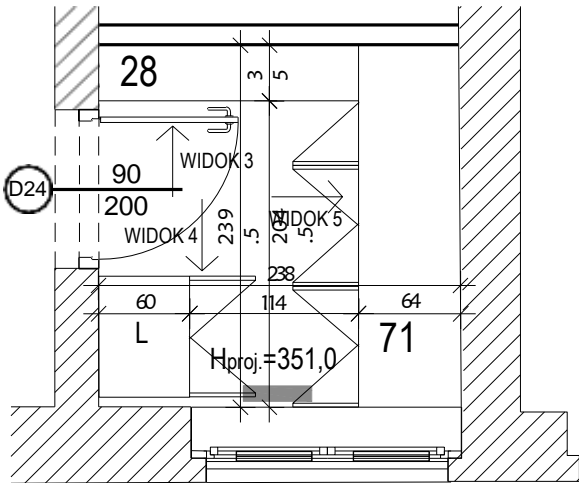
POMIESZCZENIE 1.38

D24'

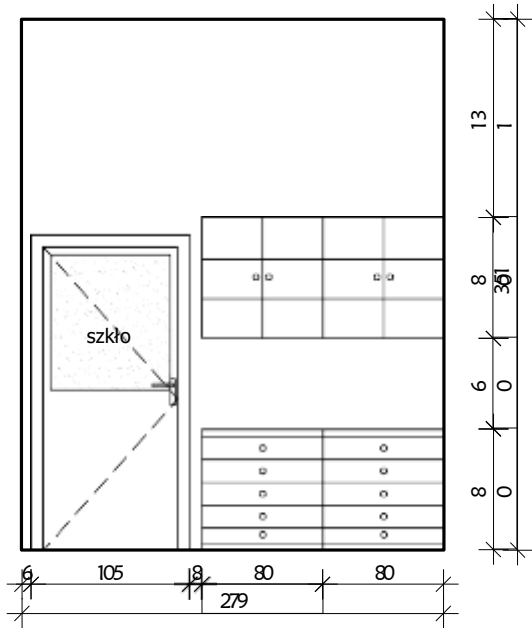


WYPOSAŻENIE MAGAZYNU LEKÓW

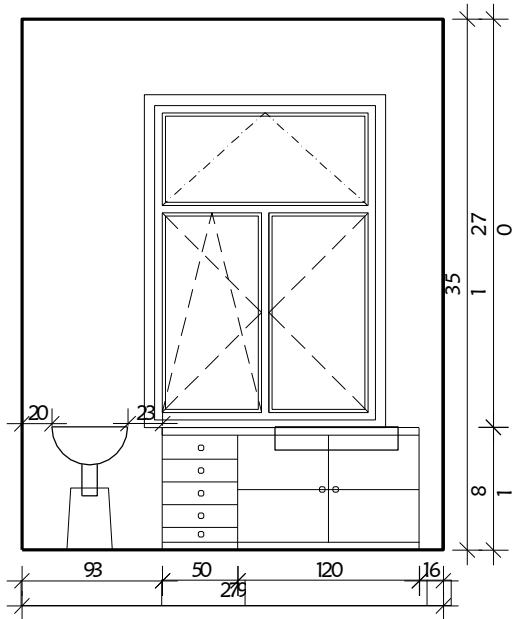
POMIESZCZENIE 1.40



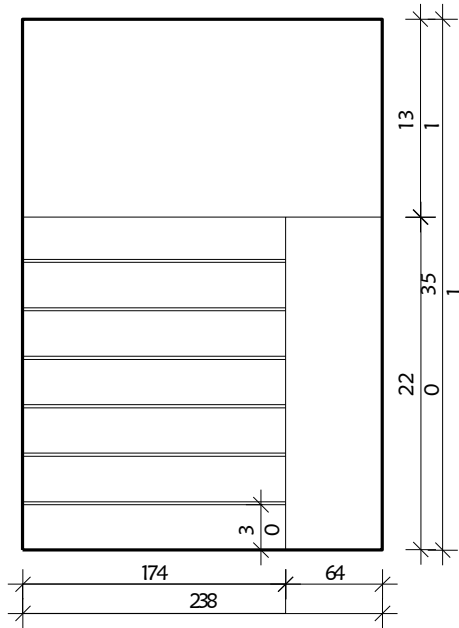
WIDOK 1



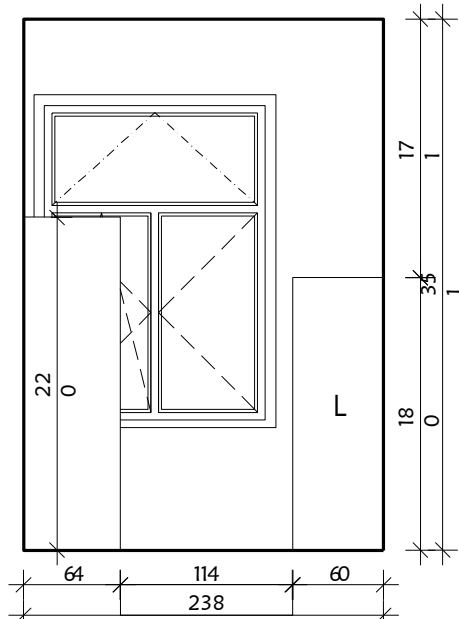
WIDOK 2



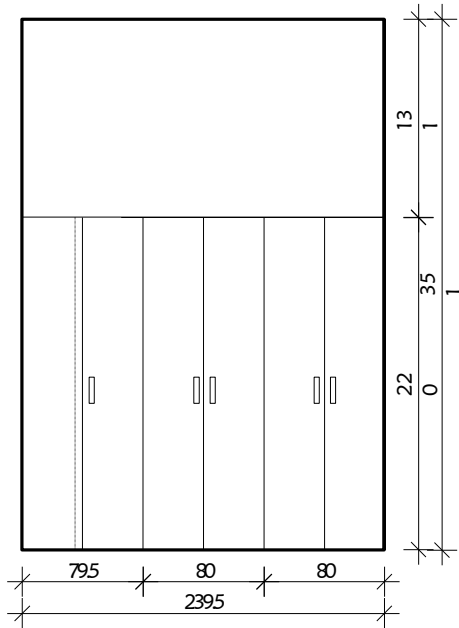
WIDOK 3



WIDOK 4



WIDOK 5



UWAGI:

WSZYSTKIE SZAFKI I SZUFLADY ZAMYKANE NA KLUCZ

FRONTY - PŁYTY – BLATY - LAMINAT HPL - KOMPOZYT
ODPORNY NA TEMPERATURY DO 250°C, CHEMICZNE
ŚRODKI CZYSTOŚCI I DEZYNFEKCJI, PROMIENIOWANIE
UV, WODĘ ORAZ ŚCIERANIE, ZARYSOWANIA I UDERZENIA.
KOLOR: POMIESZCZENIE 1.38 I 1.40: RAL 5007/ RAL 5024

OSTATECZNY KOLOR UZGODNIĆ Z UŻYTKOWNIKIEM

POZOSTAŁE WYPOSAŻENIE W SPRZĘT MEDYCZNY
WYKONAĆ ZGODNIE Z WYMAGANIAMI
ZAMAWIAJĄCEGO

DLA WYKONANIA OFERTY OFERENT BEZWZGLĘDNIE
ZOBOWIĄZANY JEST WYKONAĆ WIZJĘ LOKALNĄ WRAZ
Z POMIAREM POMIESZCZENIA

Przedmiotowy projekt jest chroniony prawem autorskim z dn. 4 lutego 1994r. (Dziennik Ustaw nr 24 z dn. 23.02.1994r.). Zwielokrotnienie egzemplarzy, odsprzedaż lub inne wprowadzanie do obrotu oraz opracowanie zależne w postaci konceptu ostatecznej i projektu budowlanego lub wykonawczego bez zgody autorów jest zabronione.		
STUDIO 	"STUDIO QUATTRO" arch. Hanna Kramarczyk- Leśniak pracownia: 40-540 Katowice, ul. Szpaków 51;	NUMER PROJEKTU
	OBIEKT PRZEBUDOWA I ROZBUDOWA BUDYNKU NR 7 SZPITALA SPECJALISTYCZNEGO W BYTOMIE pn.: "ORGANIZACJA ŚLĄSKIEGO CENTRUM MEDYCZNY FIZYKALNEJ I Wczesnej diagnostyki nowotworów na bazie oddziału klinicznego chorób wewnętrznych, angiologii i medycyny fizykalnej szpitala specjalistycznego nr 2", BYTOM, UL. ST. BATOREGO 15. Nr. katastr. działki : 268/45	FAZA P.W.
BRANŻA ARCH-BUD	TREŚĆ Zestawienie mebli medycznych dla pomieszczeń diagnostyczno zabiegowych nr: 1.38, 1.40	SKALA 1:50
AUTOR	mgr inż. arch. Hanna Kramarczyk-Leśniak nr upr. 71/2001	DATA 23.04.2021
OPRACOWAŁ	inż. arch. Joanna Klemczak	NR RYS. 1/A