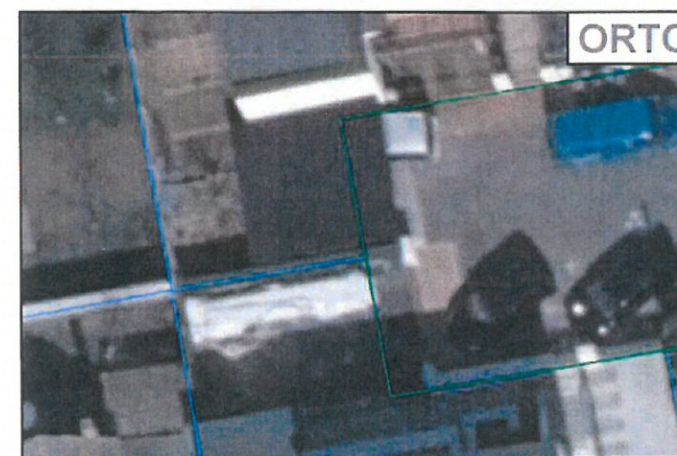
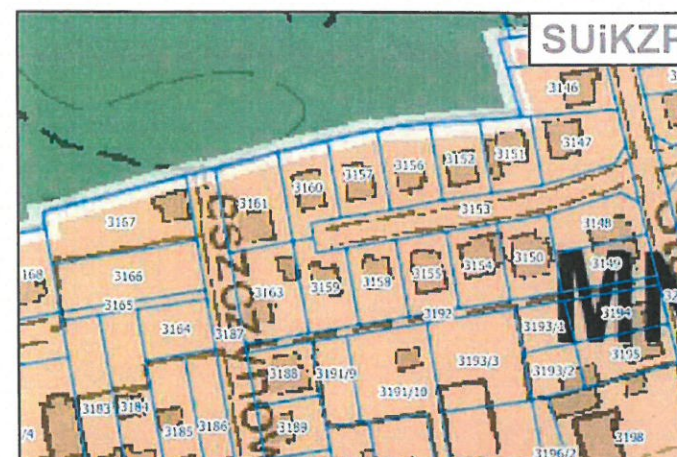
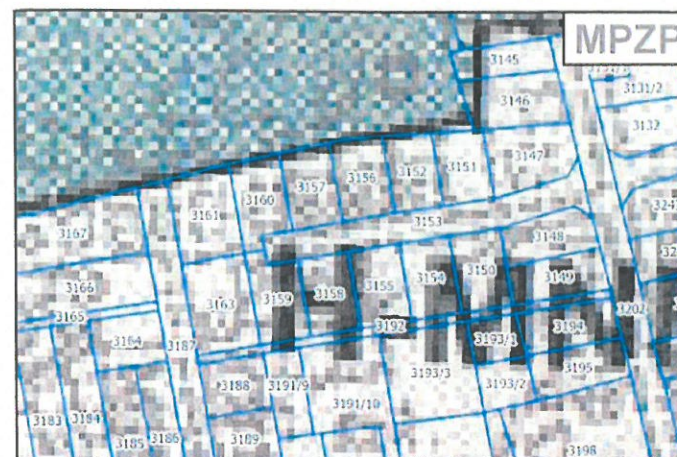
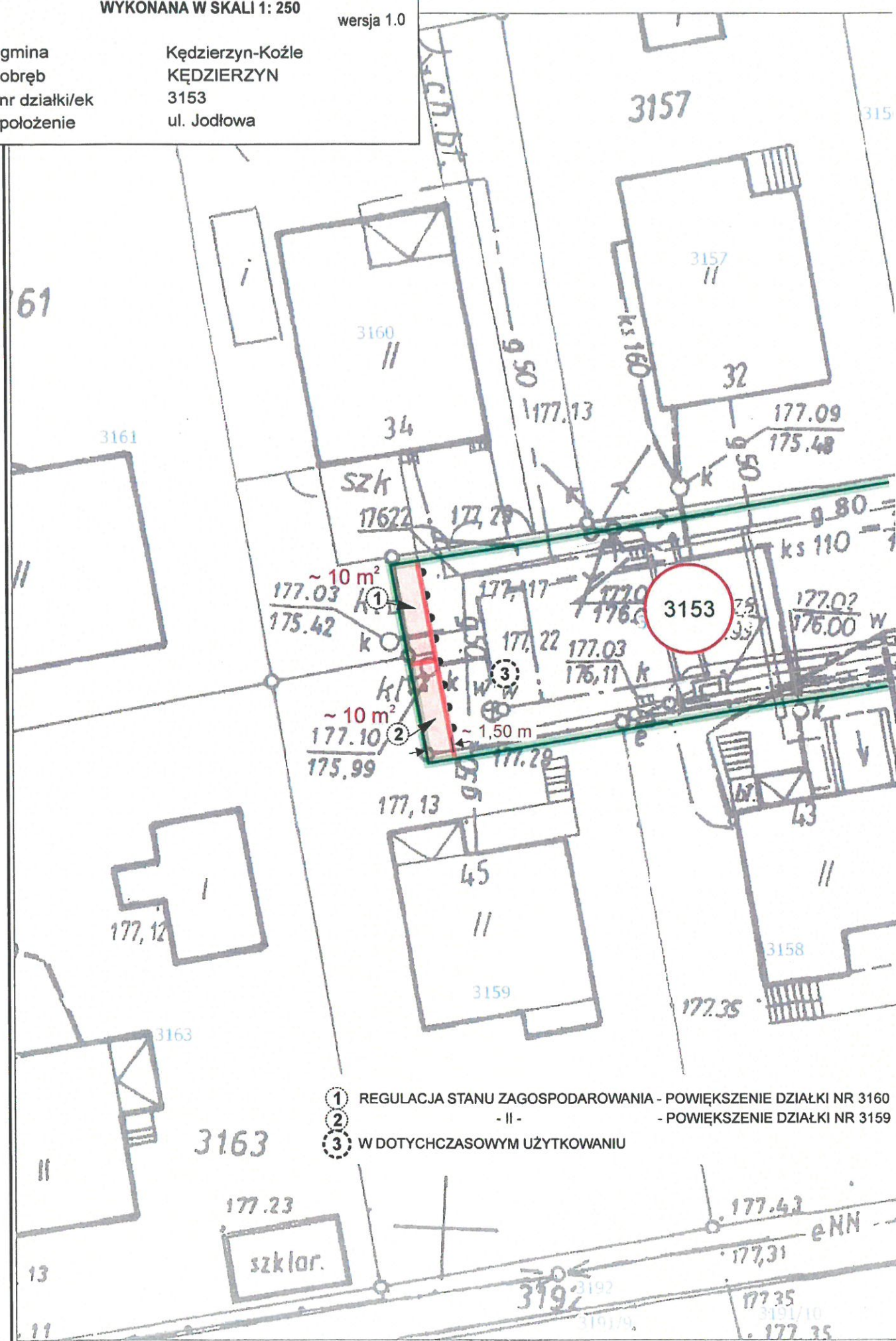


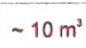





WYKONANA W SKALI 1: 250

gmina
obręb
nr działki/ek
położenie

Kędzierzyn-Koźle
KĘDZIERZYN
3153
ul. Jodłowa



- | | |
|---|--|
|  | LINIA PODZIAŁU
NIERUCHOMOŚCI |
|  | POLE POWIERZCHNI |
|  | POWIERZCHNIA NOWO
POWSTAŁEJ DZIAŁKI [w ar] [w m²] |
|  | NUMER DZIELONEJ
NIERUCHOMOŚCI |
|  | OZNACZENIE NOWYCH
DZIAŁEK |
|  | ISTNIEJĄCE OGRODZENIE |

Stanowisko Architekta Miejskiego:

Stanowisko Kierownika Referatu PP:
(lub osoby upoważnionej)

**Kierownik Referatu
Planowania Przestrzennego**


Tomasz Jamielucha

akceptuję 23.02.2022

Stanowisko Kierownika Wydziału GNP:
(lub osoby upoważnionej)

Kierownik Wydziału
Gospodarki Nieruchomościami

akceptuję.  08.03.2022

Stanowisko Kierownika Wydziału OSR:
(lub osoby upoważnionej)

Stanowisko Kierownika Wydziału ZD:
(lub osoby upoważnionej)

gmina przybycie
19 06 2022
Marek Mazurkiewicz

STANOWISKO PREZYDENTA MIASTA:
(lub osoby upoważnionej)

19.04.2023
ZASTĘPCA
PREZYDENTA MIASTA
Gospodarki Przestrzennej
i Inwestycyjno-Remontowej

Akceptuję
(pieczęć i podpis)

Odrzucam
(pieczęć i podpis)

Przygotował:

dnia

2022-02-21