

- 1

DACH
- 2

BLACHA TRAPEZOWA - KOLOR BRĄZOWY / JAK ISTN. /
- 3

ŚCIANY
- 4

TYNK AKRYLOWY CIENKOWARSTWOWY - KOLOR JASNOBŁY
- 5

PAS MIEDZYOKIENNY
- 6

TYNK AKRYLOWY CIENKOWARSTWOWY - KOLOR CIEMNOBŁY
- 7

COKÓŁ
- 8

PLYTKI CERAMICZNE MROZODOPORNE - KOLOR BRĄZOWY
- 9

PARAPETY
- 10

BLACHA POWLEKANA - KOLOR BRĄZOWY
- 11

ŚLUSARKA DRZWIOWA
- 12

ALUMINIUM - KOLOR BRĄZOWY / JAK ISTN. /
- 13

STOLARKA OKIENNA PCV
- 14

OKLEINA DREWNOPODOBNA / JAK ISTN. /
- 15

ELEMENTY WIEŻBY DACHOWEJ, POBITKA
- 16

DREWNO IMPREGNOWANE MALOWANE LAKIEROWANĄ - KOLOR MAHOŃ
- 17

OFASOWANIA
- 18

BLACHA STALOWA POWLEKANA - KOLOR BRĄZOWY
- 19

RYWINY, RURY SPŁISTOWE
- 20

PCV - KOLOR BRĄZOWY
- 21

STOPNIE SCHODÓW
- 22

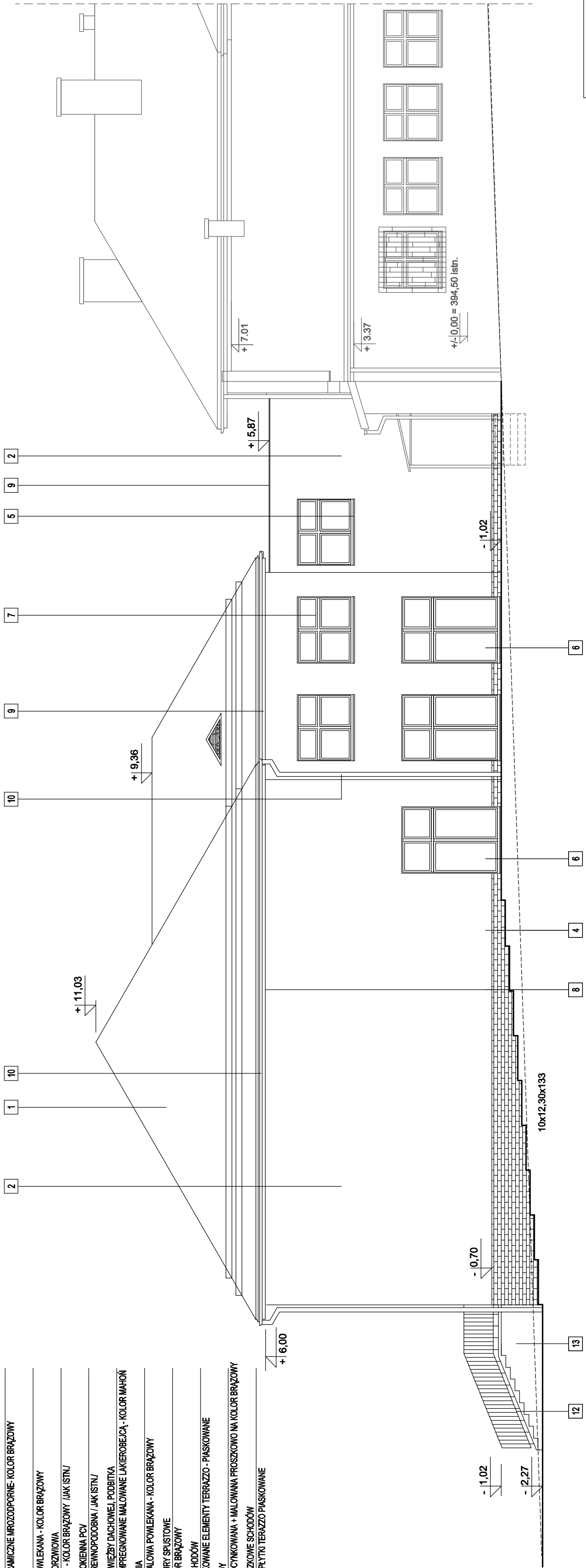
PREFABRYKOWANE ELEMENTY TERRAZO - PIAKOWANE
- 23

BALUSTADY
- 24

STALOWA OCYNKOWANA + MALOWANA PROSZKOWO NA KOLOR BRĄZOWY
- 25

BELKI POLICZKOWE SCHODÓW
- 26

OKŁADZINA PŁYTKI TERRAZO PIAKOWANE



PROJEKTOWANA SALA GIMNASTYCZNA WRAZ Z ŁĄCZNIKIEM

ISTN. BUDYNEK SZKOŁY PODSTAWOWEJ I GIMNAZJUM



## ELEVACJA PÓŁNOCNA

BARTOSZ DENDURA PRACOWNIA ARCHITEKTONICZNA STUDIO 4 S P A C E 31-471 Kraków, ul. Mławskiego 62	
OBIEKT	BUDYNEK SZKOŁY PODSTAWOWEJ I GIMNAZJUM
ADRES	MOGLANY, UL. ŚW. BARTOŁOMIEJA, POSTOŁA 18 DZIAŁKA 114/2 obr. 0009 MOGLANY
INWESTYCJA	ROZBUDOWA BUDYNKU GIMNAZJUM O SALĘ GIMNASTYCZNA WRAZ Z ŁĄCZNIKIEM I INFRASTRUKTURA TECHNICZNA ORAZ PRZEBUDOWA CZĘŚCI ISTNIEJĄCEGO BUDYNKU
INWESTOR	URZĄD GMINY MOGLANY 32-081 MOGLANY, RYNEK 2
STADIUM	PROJEKT BUDOWLANY
BRANŻA	ARCHITEKTURA
TYTUŁ RYS.	ELEVACJA PÓŁNOCNA
PROJEKTANT	mgr inż. arch. KATARZYNA DENDURA MP-1840
OPRACOWANIE	mgr inż. arch. BARTOSZ DENDURA
SPRAWDZAJĄCY	mgr inż. arch. IRENEUSZ PIOTROWSKI MP-0470
BRISKOŁO	DATA OPRACOWANIA WRZESIEŃ 2013
W7 PRO GB	SKALA 1:100
NR RYS. 11.	
Niniejsze opracowanie stanowi dzieło autorskie i podlega ochronie zгідnie z ustawą 83 z dnia 02.1984 o prawie autorskim i prawach pokrewnych	