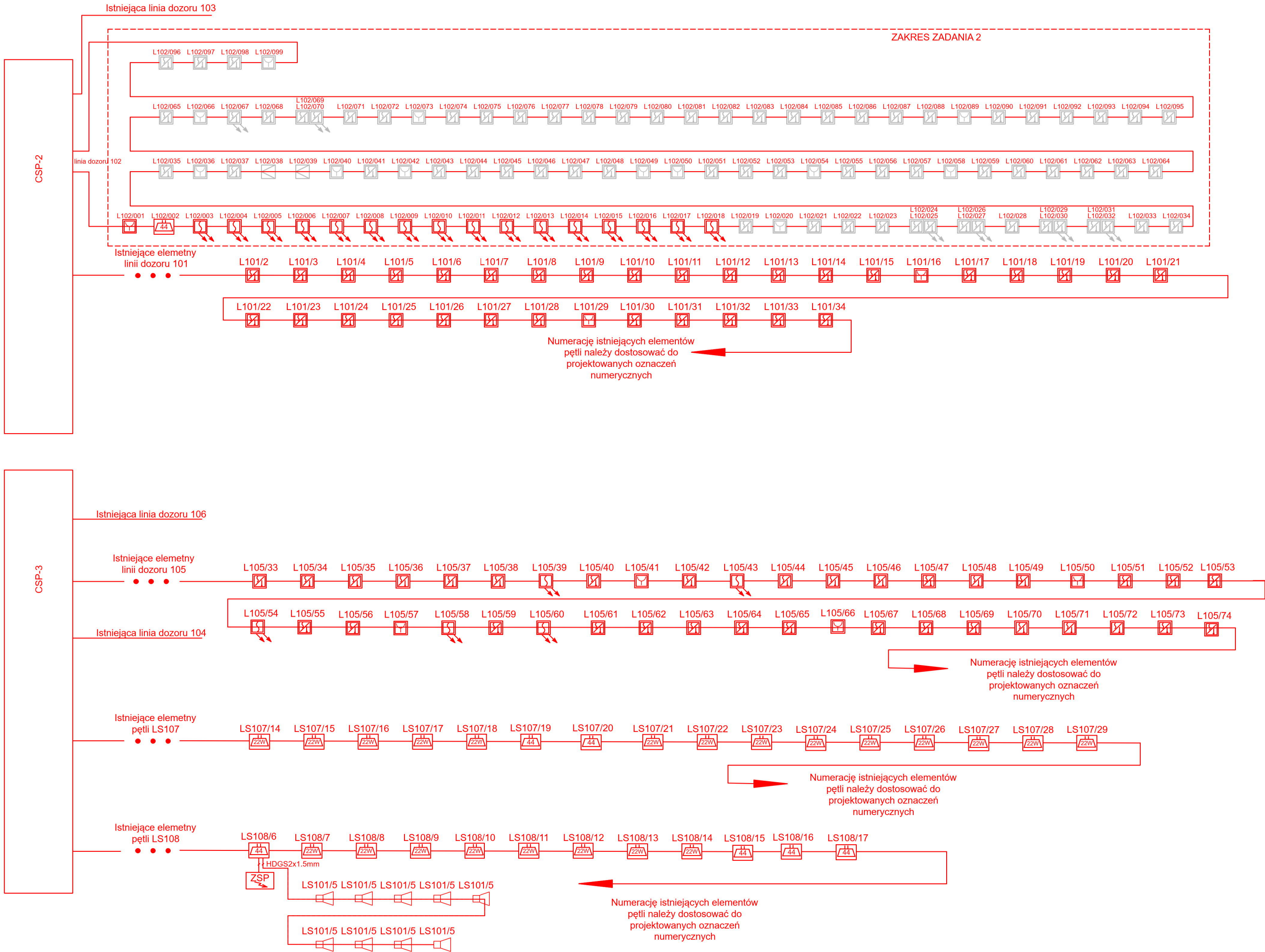


Tablica sterowań							
Lp.	Nr elementu	Zadanie rezalizowane	Element wej/wyj	Wyjścia stan czuwania	Wyjścia stan alarmowania	Wejścia stan czuwania	Wejścia stan alarmowania
1	LS107/14	Sterowanie KD - DAC 1,2,3,4,15	4/4	NC	NO	NC	NO
2	LS107/15	Monit i sterowanie KP 1; KP2	2/2W	NC	NO	NC	NO
3	LS107/16	Monit i sterowanie KP 3; KP4	2/2W	NC	NO	NC	NO
4	LS107/17	Monit i sterowanie KP 5; KP7	2/2W	NC	NO	NC	NO
5	LS107/18	Monit i sterowanie KP 7; KP8	2/2W	NC	NO	NC	NO
6	LS107/19	Monit i sterowanie KP 9; KP10	2/2W	NC	NO	NC	NO
7	LS107/20	Sterowanie KD - DAC 7,8,11,14	4/4	NC	NO	NC	NO
8	LS107/21	Monit i sterowanie KP 10; KP11	2/2W	NC	NO	NC	NO
9	LS107/22	Monit i sterowanie KP 12; KP13	2/2W	NC	NO	NC	NO
10	LS107/23	Monit i sterowanie KP 14; KP15	2/2W	NC	NO	NC	NO
11	LS107/24	Monit i sterowanie KP 16; KP17	2/2W	NC	NO	NC	NO
12	LS107/25	Monit i sterowanie KP 18; KP19	2/2W	NC	NO	NC	NO
13	LS107/26	Monit i sterowanie KP 20; KP21	2/2W	NC	NO	NC	NO
14	LS107/27	Monit i sterowanie KP 22	2/2W	NC	NO	NC	NO
15	LS107/28	Monit i sterowanie KP 38; KP39	2/2W	NC	NO	NC	NO
16	LS107/29	Monit i sterowanie KP 40; KP41	2/2W	NC	NO	NC	NO
17	LS108/6	Sterowanie linii głośnikowej, monitorowanie zasilacza	4/4	NO	NC	NO	NC
18	LS108/7	Monit i sterownie KP 23; KP24	2/2W	NC	NO	NC	NO
19	LS108/8	Monit i sterownie KP 25; KP26	2/2W	NC	NO	NC	NO
20	LS108/9	Monit i sterownie KP 27; KP28	2/2W	NC	NO	NC	NO
21	LS108/10	Monit i sterownie KP 29; KP30	2/2W	NC	NO	NC	NO
22	LS108/11	Monit i sterownie KP 31; KP32	2/2W	NC	NO	NC	NO
23	LS108/12	Monit i sterownie KP 33; KP34	2/2W	NC	NO	NC	NO
24	LS108/13	Monit i sterownie KP 35; KP36	2/2W	NC	NO	NC	NO
25	LS108/14	Monit i sterownie KP 37;	2/2W	NC	NO	NC	NO
26	LS108/15	Sterowanie KD - DAC istn.	4/4	NC	NO	NC	NO
27	LS108/16	Sterowanie KD - DAC 3, 6, 7, 8	4/4	NC	NO	NC	NO
28	LS108/17	Sterowanie KD - DAC 1, 2	4/4	NC	NO	NC	NO



Legenda:

	Czujka multisensorowa - projektowana
	Ręczny ostrzegacz pożarowy (ROP) - projektowany
	Czujka dymu ze wskaźnikiem zadziałania
	Elektrotrzymacz drzwi p.poż -24V
	Moduł kontrolno sterujący EKS 6044
	Moduł kontrolno sterujący EKS 6022 wysokonapięciowy
	Kłapa pożarowa

PRZEDSIĘBIORSTWO ORGANIZACJI INWESTYCYJ ALLPLAN Sp. z o.o.
ul. Mahoniowa 14, 85-390 Bydgoszcz

FAZA / PHASE

PROJEKT WYKONAWCZY

TYTUŁ / PROJECT TITLE

Aranżacja pomieszczeń na Niskim i Wysokim Parterze budynku A6 na pomieszczenia magazynowe.

ADRES / ADDRESS

al. Niepodległości 213, 02-086 Warszawa
j. ewid. 146506_8; obręb ewid. 2-01-06; dz. ewid. nr 21

PRACOWNIA / INDUSTRY

TELETECHNIKA

INWESTOR / CLIENT

Biblioteka Narodowa, al. Niepodległości 213
02-086 Warszawa

PROJEKTANT / DESIGNED BY

NET DEC. O NADANIE UPRAWNIEN

PODPIS / SIGNATURE

MGR INŻ. IRENEUSZ KUBIK

POM/0371/P8T/19

SPECJALNOŚĆ / SPECIALITY

Uprawnienia budowlane do projektowania bez ograniczeń w specjalności telekomunikacyjnej

SPRAWDZAJĄCY / VERIFIED BY

NET DEC. O NADANIE UPRAWNIEN

PODPIS / SIGNATURE

MGR INŻ. PIOTR RACZYŃSKI

WAM/0104/POOT/06

SPECJALNOŚĆ / SPECIALITY

Uprawnienia budowlane do projektowania bez ograniczeń w specjalności telekomunikacyjnej

OPRACOWANIE / DRAFTED BY

PODPIS / SIGNATURE

MGR INŻ. DANIEL DĄBROWSKI

KACPER FITAS

TEMAT / SUBJECT

NET DOKUMENTACJA WZGLĘDNE

WZGLĘD

schemat SSP

T-19

DATA / DATE

KWIECIEŃ 2024

SKALA / SCALE

1:80