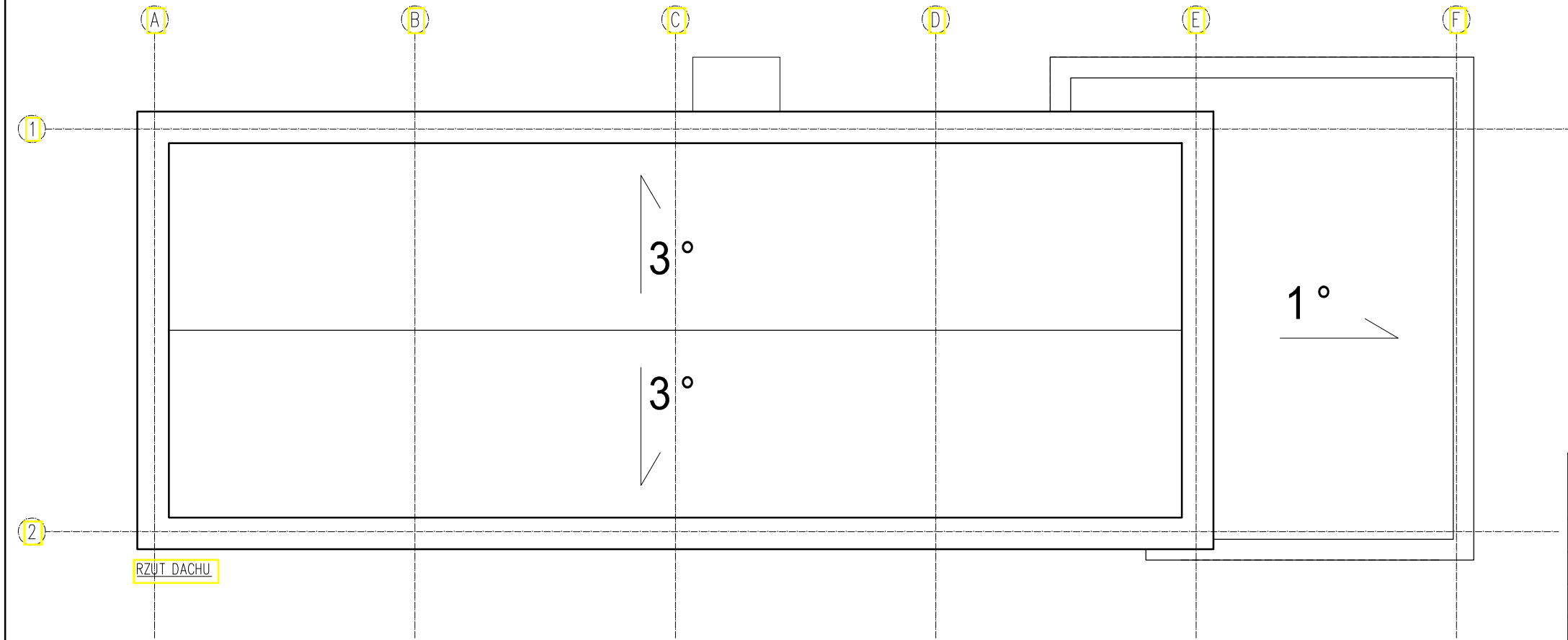


ZESTAWIENIE POWIERZCHNI		
NR	NAZWA POMIESZCZENIA	POWIERZCHNIA [m ²]
0.01	WEJŚCIE/KOMUNIKACJA	14.30
0.02	SZATNIA 01	15.89
0.03	ŁAZIENKA PRZY SZATNI 01	14.03
0.03A	KABINA WC	1.54
0.04	SZATNIA 02	15.89
0.05	ŁAZIENKA PRZY SZATNI 02	14.03
0.05A	KABINA WC	1.54
0.06	SZATNIA TRENERSKA	8.36
0.07	ŁAZIENKA TRENERSKA	6.53
0.07A	KABINA WC	1.52
0.08	MAGAZYN SPRZĘTU	7.49
0.09	POMIESZCZENIE TECHNICZNE	7.49
0.10	TOALETA OGÓLNODOSTĘPNA MĘSKA	4.28
0.10A	KABINA WC	1.52
0.10B	KABINA WC	1.52
0.11	TOALETA OGÓLNODOSTĘPNA DAMSKA / ON	7.87
SUMA POWIERZCHNI		123.82





DASTORE
DORADZTWO I PROJEKTOWANIE

ul. Włodzimierza Majakowskiego 22, 63-400 Ostrów Wielkopolski - 600 078 580 - biuro@dastore.pl - www.dastore.pl

BUDOWA KOMPLEKSU SPORTOWEGO TYPU ORLIK W NOWYCH SKALMIERZYCACH

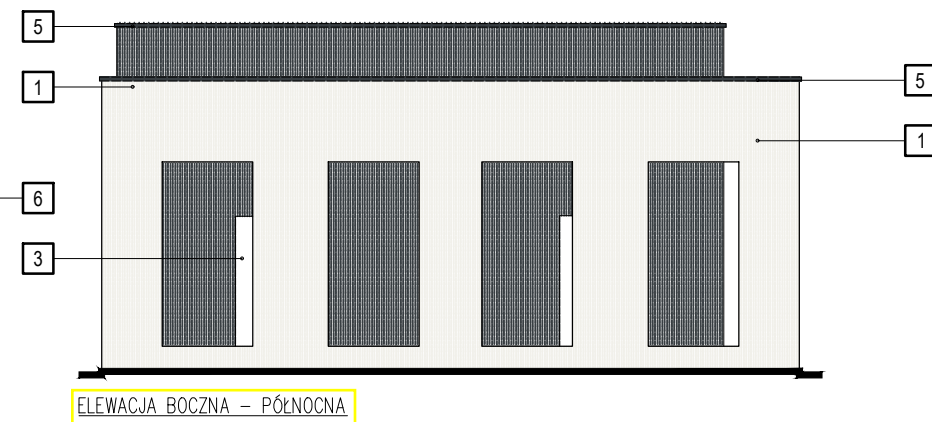
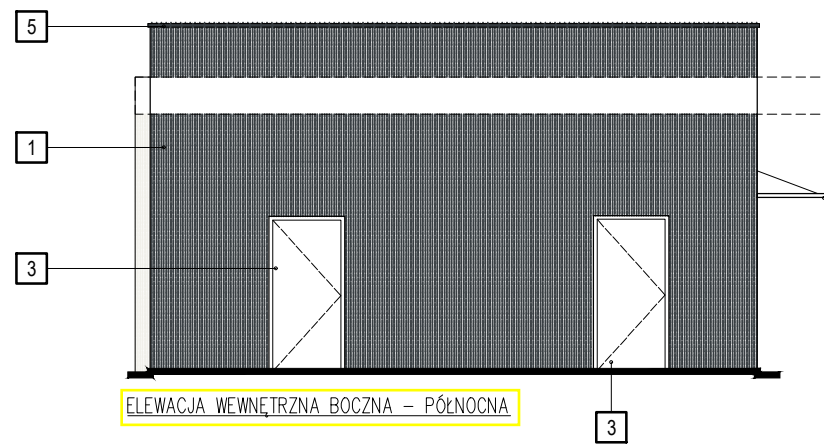
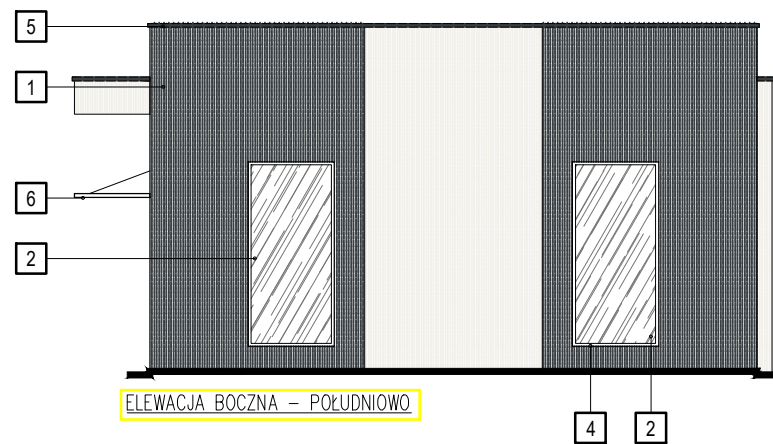
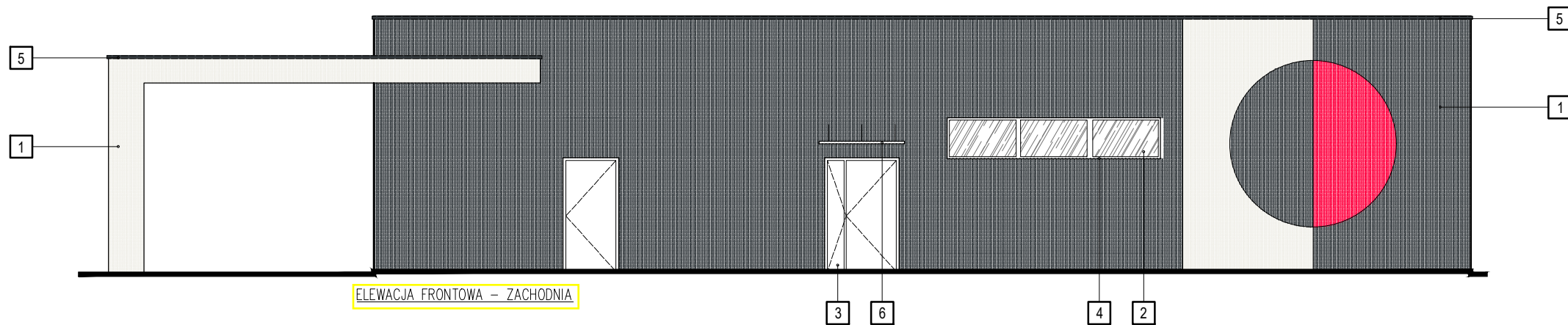
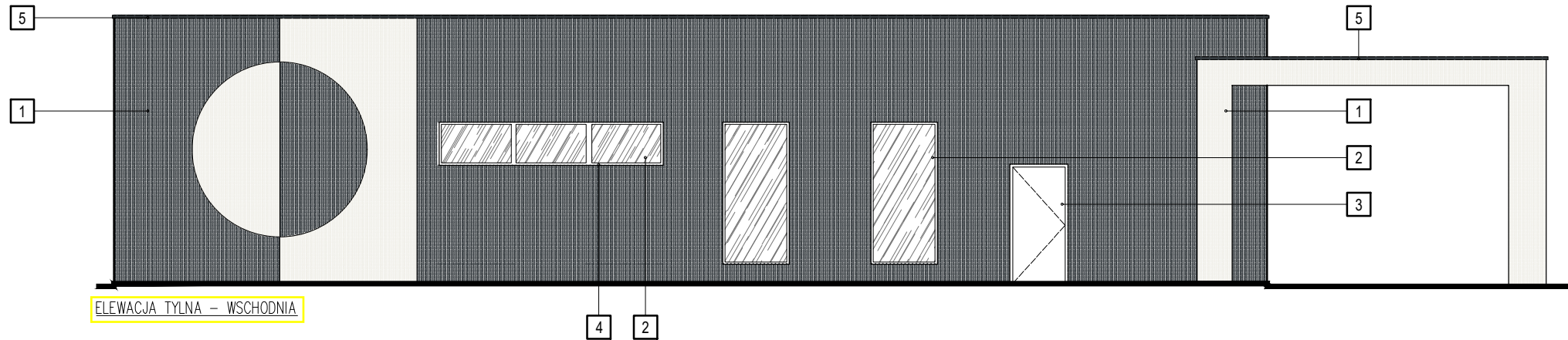
Adres | Nowe Skalmierzyce, działki nr ew. 177/29, 178/3, id. dz.: 301702_4.0001.177/29, 301702_4.0001.178/3

Projektant architektura | mgr inż. arch. Łukasz Fabrowski |
uprawnienia nr 28/WPOKK/2023

Rysunek | **BUDYNEK ZAPLECZA SZATNIOWO-SANITARNEGO - SCHEMAT RZUTÓW**

Etap	PFU	Data	VI 2024	Skala	1:100	Numer	A-1
------	-----	------	---------	-------	-------	-------	-----

Niniejszy projekt jest chroniony prawem autorskim zgodnie z Ustawą z dnia 4 lutego 1994 r. o prawie autorskim i prawach pokrewnych (Dz.U. z 2021 r. poz. 1062)



LEGENDA

1	TYNK SILIKONOWY BARWIONY W MASIE	WG. OZNACZENIA
2	STOLARKA OKIENNA	ANTRACYT
3	STOLARKA DRZWIOWA	ANTRACYT
4	PARAPETY OKIENNE Z BLACHY POWLEKANEJ	ANTRACYT
5	OBRÓBKI BLACHARSKIE	ANTRACYT
6	SYSTEMOWE DASZKI SZKLANE NA PROFILACH STAŁOWYCH	STAŁ NIERDZEWNA

KOLORYSTYKA

TYNK, KOLOR: BIAŁY	NCS S 1500-N	
TYNK, KOLOR: CZERWONY	NCS S 2570-Y80R	
TYNK, KOLOR: ANTRACYT	NCS S 8005-B20G	



ul. Włodzimierza Majakowskiego 22, 63-400 Ostrów Wielkopolski - 600 078 580 - biuro@dastore.pl - www.dastore.pl

BUDOWA KOMPLEKSU SPORTOWEGO TYPU ORLIK W NOWYCH SKALMIERZYZACH

Adres | Nowe Skalmierzyce, działki nr ew. 177/29, 178/3,
id. dz.: 301702_4.0001.177/29, 301702_4.0001.178/3

Projektant | mgr inż. arch. Łukasz Fabrowski
architektura | uprawnienia nr 28/WPOKK/2023

Rysunek | BUDYNEK ZAPLECZA SZATNIOWO-SANITARNEGO - SCHEMAT ELEWACJI

Etap | PFU | Data | VI 2024 | Skala | 1:100 | Numer | A-2

Niniejszy projekt jest chroniony prawem autorskim zgodnie z
Ustawą z dnia 4 lutego 1994 r. o prawie autorskim i prawach pokrewnych (Dz.U. z 2021 r. poz. 1062)