

# **PRZEDMIAR ROBÓT**

**Nazwa zamówienia:** „Modernizacja dróg w roku 2024 na terenie Miasta i Gminy Niepołomice polegające na wykonaniu nawierzchni z mas mineralno-asfaltowych, podbudów z kruszywa łamanego wraz z robotami towarzyszącymi”.

**Lokalizacja:** **drogi gminne na terenie Gminy Niepołomice**

**CPV - Wspólny Słownik Zamówień:**

45112100-6 - Roboty w zakresie kopania rowów

45233220-7 - Roboty w zakresie nawierzchni dróg

45233222-1 - Roboty w zakresie nawierzchni, z wyjątkiem dróg

**Zamawiający:** **Gmina Niepołomice, 32 – 005 Niepołomice, Plac Zwycięstwa 13**

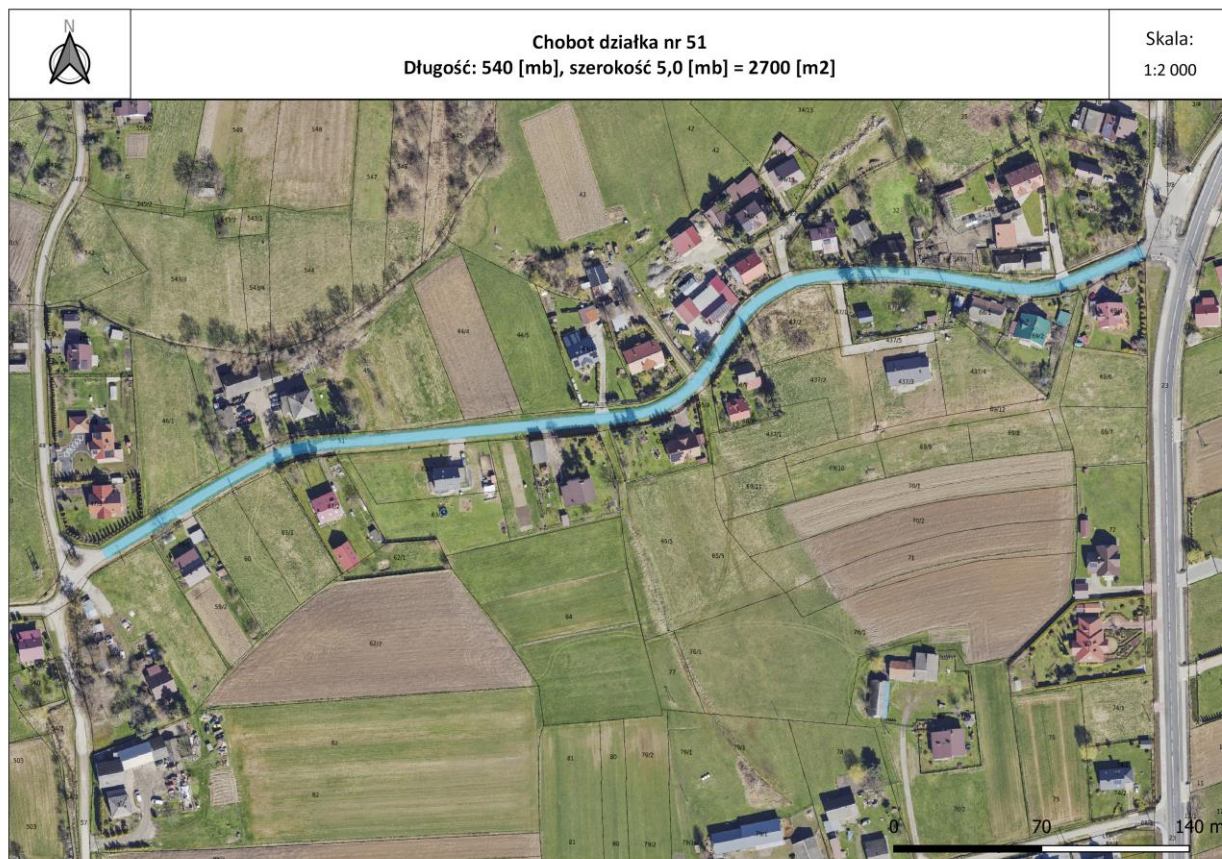
**Opracował:** **Grzegorz Sendor**

**Data sporządzenia:** **19.08.2024**

## 1. Chobot, gm. Niepołomice

- Dz. nr 51 w Chobocie
- Długość – 540,00m,
- Szerokość – 5,00 m.
- Warstwa wyrównawcza 4 cm + warstwa ścieralna 4 cm + pobocze obustronne 0,30 m

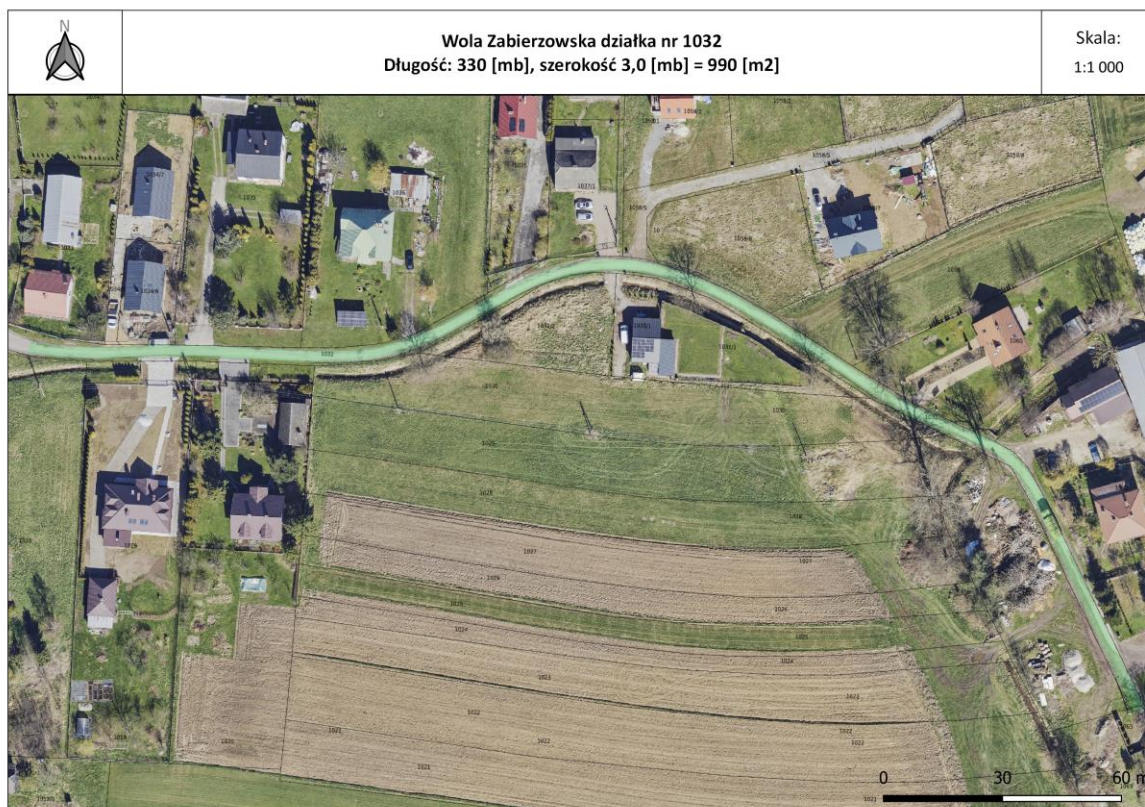
L.p.	Wyszczególnienie robót	Jedn.	Ilość
1.	Wykonanie wykopów mech. W gr. kat. I-VI z odwozem urobku na odl. 1 km	m <sup>3</sup>	0
2.	Wykonanie podbudowy z kruszywa łamanego 0/31,5 mm w-wa dolna grub. warstwy po zagęszczeniu 10 cm	m <sup>2</sup>	0
3.	Wykonanie podbudowy z kruszywa łamanego 0/31,5 mm w-wa górna grubość warstwy po zagęszczeniu 5 cm	m <sup>2</sup>	0
4.	Wykonanie warstwy wyrównawczej z mieszanki mineralno-asfaltowej grysowej AC11W i AC16W o grubości zmiennej po zagęszczeniu wraz z oczyszczeniem oraz skropieniem warstwy poprzedniej lub istniejącej emulsją asfaltową	ton	270
5.	Wykonanie warstwy wiążącej z betonu asfaltowego AC16W grubość warstwy po zagęszczeniu 5 cm	m <sup>2</sup>	0
6.	Wykonanie warstwy ścieralnej z betonu asfaltowego AC11S grubość warstwy po zagęszczeniu 4 cm	m <sup>2</sup>	2700
7.	Wykonanie warstwy ścieralnej z betonu asfaltowego AC11S grubość warstwy po zagęszczeniu 5 cm	m <sup>2</sup>	0
8.	Ścinanie lub uzupełnienie istniejących poboczy do wymaganej grubości oraz wykonanie poboczy z kruszywa łamanego o grubości 10 cm po zagęszczeniu i osiągnięcia stopnia zagęszczenia podanych w ST	m <sup>2</sup>	324
9.	Konserwacja rowów przydrożnych	m	540
10.	Wykonanie przepustu pod drogą	m	9



## 2. Wola Zabierzowska (Kąt), gm. Niepołomice

- **Dz. nr 1032**
- **Długość – 330,00m,**
- **Szerokość – 3,00 m.**
- **Warstwa wyrównawcza 4 cm + warstwa ścieralna 4 cm + pobocze obustronne 30 cm**
- **Odtworzenie rowu przydrożnego – długość około 230 m**

L.p.	Wyszczególnienie robót	Jedn.	Ilość
1.	Wykonanie wykopów mech. W gr. kat. I-VI z odwozem urobku na odl. 1 km	m <sup>3</sup>	0
2.	Wykonanie podbudowy z kruszywa łamanego 0/31,5 mm w-wa dolna grub. warstwy po zagęszczeniu 10 cm	m <sup>2</sup>	0
3.	Wykonanie podbudowy z kruszywa łamanego 0/31,5 mm w-wa górna grubość warstwy po zagęszczeniu 5 cm	m <sup>2</sup>	0
4.	Wykonanie warstwy wyrównawczej z mieszanki mineralno-asfaltowej grysowej AC11W i AC16W o grubości zmiennej po zagęszczeniu wraz z oczyszczeniem oraz skropieniem warstwy poprzedniej lub istniejącej emulsją asfaltową	ton	99
5.	Wykonanie warstwy wiążącej z betonu asfaltowego AC16W grubość warstwy po zagęszczeniu 5 cm	m <sup>2</sup>	0
6.	Wykonanie warstwy ścieralnej z betonu asfaltowego AC11S grubość warstwy po zagęszczeniu 4 cm	m <sup>2</sup>	990
7.	Wykonanie warstwy ścieralnej z betonu asfaltowego AC11S grubość warstwy po zagęszczeniu 5 cm	m <sup>2</sup>	0
8.	Ścinanie lub uzupełnienie istniejących poboczy do wymaganej grubości oraz wykonanie poboczy z kruszywa łamanego o grubości 10 cm po zagęszczeniu i osiągnięcia stopnia zagęszczenia podanych w ST	m <sup>2</sup>	198
9.	Odtworzenie rowu przydrożnego	m	230





### 3. Zabierzów Bocheński – ul. Zapiecek- boczna działka nr 1657/18

- **Dz. nr 1657/18**
- **Długość – 80,00m,**
- **Szerokość – 3,00 m.**
- **Warstwa podbudowy 5 cm + warstwa ścieralna 5 cm + pobocze obustronne 30 cm.**

L.p.	Wyszczególnienie robót	Jedn.	Ilość
1.	Wykonanie wykopów mech. W gr. kat. I-VI z odwozem urobku na odl. 1 km	m <sup>3</sup>	0
2.	Wykonanie podbudowy z kruszywa łamanego 0/31,5 mm w-wa dolna grub. warstwy po zagęszczeniu 10 cm	m <sup>2</sup>	0
3.	Wykonanie podbudowy z kruszywa łamanego 0/31,5 mm w-wa górna grubość warstwy po zagęszczeniu 5 cm	m <sup>2</sup>	240
4.	Wykonanie warstwy wyrównawczej z mieszanki mineralno-asfaltowej grysowej AC11W i AC16W o grubości zmiennej po zagęszczeniu wraz z oczyszczeniem oraz skropieniem warstwy poprzedniej lub istniejącej emulsją asfaltową	ton	0
5.	Wykonanie warstwy wiążącej z betonu asfaltowego AC16W grubość warstwy po zagęszczeniu 5 cm	m <sup>2</sup>	0
6.	Wykonanie warstwy ścieralnej z betonu asfaltowego AC11S grubość warstwy po zagęszczeniu 4 cm	m <sup>2</sup>	0
7.	Wykonanie warstwy ścieralnej z betonu asfaltowego AC11S grubość warstwy po zagęszczeniu 5 cm	m <sup>2</sup>	240
8.	Ścinanie lub uzupełnienie istniejących poboczy do wymaganej grubości oraz wykonanie poboczy z kruszywa łamanego o grubości 10 cm po zagęszczeniu i osiągnięcia stopnia zagęszczenia podanych w ST	m <sup>2</sup>	48



#### 4. Wola Batorska, gm. Niepołomice – działka nr 2454/1

- **Dz. nr 2454/1 Wola Batorska**
- **Długość – 140,00 m,**
- **Szerokość – 3,50 m.**
- **Warstwa podbudowy 10 cm + warstwa ścieralna 5 cm + pobocze obustronne 30 cm.**

L.p.	Wyszczególnienie robót	Jedn.	Ilość
1.	Wykonanie wykopów mech. W gr. kat. I-VI z odwozem urobku na odl. 1 km	m <sup>3</sup>	0
2.	Wykonanie podbudowy z kruszywa łamanego 0/31,5 mm w-wa dolna grub. warstwy po zagęszczeniu 10 cm	m <sup>2</sup>	490
3.	Wykonanie podbudowy z kruszywa łamanego 0/31,5 mm w-wa górna grubość warstwy po zagęszczeniu 5 cm	m <sup>2</sup>	0
4.	Wykonanie warstwy wyrównawczej z mieszanki mineralno-asfaltowej grysowej AC11W i AC16W o grubości zmiennej po zagęszczeniu wraz z oczyszczeniem oraz skropieniem warstwy poprzedniej lub istniejącej emulsją asfaltową	ton	0
5.	Wykonanie warstwy wiążącej z betonu asfaltowego AC16W grubość warstwy po zagęszczeniu 5 cm	m <sup>2</sup>	0
6.	Wykonanie warstwy ścieralnej z betonu asfaltowego AC11S grubość warstwy po zagęszczeniu 4 cm	m <sup>2</sup>	0
7.	Wykonanie warstwy ścieralnej z betonu asfaltowego AC11S grubość warstwy po zagęszczeniu 5 cm	m <sup>2</sup>	490
8.	Ścinanie lub uzupełnienie istniejących poboczy do wymaganej grubości oraz wykonanie poboczy z kruszywa łamanego o grubości 10 cm po zagęszczeniu i osiągnięcia stopnia zagęszczenia podanych w ST	m <sup>2</sup>	84





## 5. Wola Batorska działka nr. 707/2

- **Dz. nr 707/2 Wola Batorska**
- **Długość – 120,00m,**
- **Szerokość – 3,00 m.**
- **Warstwa podbudowy 10 cm + warstwa ścieralna 5 cm + pobocze obustronne 30 cm**

L.p.	Wyszczególnienie robót	Jedn.	Ilość
1.	Wykonanie wykopów mech. W gr. kat. I-VI z odwozem urobku na odl. 1 km	m <sup>3</sup>	0
2.	Wykonanie podbudowy z kruszywa łamanego 0/31,5 mm w-wa dolna grub. warstwy po zagęszczeniu 10 cm	m <sup>2</sup>	360
3.	Wykonanie podbudowy z kruszywa łamanego 0/31,5 mm w-wa górna grubość warstwy po zagęszczeniu 5 cm	m <sup>2</sup>	0
4.	Wykonanie warstwy wyrównawczej z mieszanki mineralno-asfaltowej grysowej AC11W i AC16W o grubości zmiennej po zagęszczeniu wraz z oczyszczeniem oraz skropieniem warstwy poprzedniej lub istniejącej emulsją asfaltową	ton	0
5.	Wykonanie warstwy wiążącej z betonu asfaltowego AC16W grubość warstwy po zagęszczeniu 5 cm	m <sup>2</sup>	0
6.	Wykonanie warstwy ścieralnej z betonu asfaltowego AC11S grubość warstwy po zagęszczeniu 4 cm	m <sup>2</sup>	0
7.	Wykonanie warstwy ścieralnej z betonu asfaltowego AC11S grubość warstwy po zagęszczeniu 5 cm	m <sup>2</sup>	360
8.	Ścinanie lub uzupełnienie istniejących poboczy do wymaganej grubości oraz wykonanie poboczy z kruszywa łamanego o grubości 10 cm po zagęszczeniu i osiągnięcia stopnia zagęszczenia podanych w ST	m <sup>2</sup>	72



## 6. Niepołomice – ul. Suszówka

- Dz. nr 598/99, 598/86, 598/84, 598/83, 618 w Niepołomicach
- Długość – 720,00m,
- Szerokość – 4,00 m.
- Warstwa wyrównawcza 3 cm + warstwa ścieralna 4 cm + pobocze obustronne 30 cm
- 2 kratki + kanalizacja do stawu ok. 100 mb
- 2 zjazdy z kostki brukowej do przełożenia

L.p.	Wyszczególnienie robót	Jedn.	Ilość
1.	Wykonanie wykopów mech. W gr. kat. I-VI z odwozem urobku na odl. 1 km	m <sup>3</sup>	0
2.	Wykonanie podbudowy z kruszywa łamanego 0/31,5 mm w-wa dolna grub. warstwy po zagęszczeniu 10 cm	m <sup>2</sup>	0
3.	Wykonanie podbudowy z kruszywa łamanego 0/31,5 mm w-wa górna grubość warstwy po zagęszczeniu 5 cm	m <sup>2</sup>	0
4.	Wykonanie warstwy wyrównawczej z mieszanki mineralno-asfaltowej grysowej AC11W i AC16W o grubości zmiennej po zagęszczeniu wraz z oczyszczeniem oraz skropieniem warstwy poprzedniej lub istniejącej emulsją asfaltową	ton	216
5.	Wykonanie warstwy wiążącej z betonu asfaltowego AC16W grubość warstwy po zagęszczeniu 5 cm	m <sup>2</sup>	0
6.	Wykonanie warstwy ścieralnej z betonu asfaltowego AC11S grubość warstwy po zagęszczeniu 4 cm	m <sup>2</sup>	2880
7.	Wykonanie warstwy ścieralnej z betonu asfaltowego AC11S grubość warstwy po zagęszczeniu 5 cm	m <sup>2</sup>	0
8.	Ścinanie lub uzupełnienie istniejących poboczy do wymaganej grubości oraz wykonanie poboczy z kruszywa łamanego o grubości 10 cm po zagęszczeniu i osiągnięcia stopnia zagęszczenia podanych w ST	m <sup>2</sup>	432
9.	Kratki + kanalizacja Ø250 [mm]	m	500
10.	Przebudowa zjazdów	m <sup>2</sup>	30





## 7. Niepołomice – ul. Słoneczna Boczna

- **Dz. nr 459/28 Niepołomice**
- **Długość – 115,00m,**
- **Szerokość – 3,00 m.**
- **Warstwa podbudowy 5 cm + warstwa ścieralna 5 cm + pobocze obustronne 30 cm.**

L.p.	Wyszczególnienie robót	Jedn.	Ilość
1.	Wykonanie wykopów mech. W gr. kat. I-VI z odwozem urobku na odl. 1 km	m <sup>3</sup>	0
2.	Wykonanie podbudowy z kruszywa łamanego 0/31,5 mm w-wa dolna grub. warstwy po zagęszczeniu 10 cm	m <sup>2</sup>	0
3.	Wykonanie podbudowy z kruszywa łamanego 0/31,5 mm w-wa górna grubość warstwy po zagęszczeniu 5 cm	m <sup>2</sup>	345
4.	Wykonanie warstwy wyrównawczej z mieszanki mineralno-asfaltowej grysowej AC11W i AC16W o grubości zmiennej po zagęszczeniu wraz z oczyszczeniem oraz skropieniem warstwy poprzedniej lub istniejącej emulsją asfaltową	ton	0
5.	Wykonanie warstwy wiążącej z betonu asfaltowego AC16W grubość warstwy po zagęszczeniu 5 cm	m <sup>2</sup>	0
6.	Wykonanie warstwy ścieralnej z betonu asfaltowego AC11S grubość warstwy po zagęszczeniu 4 cm	m <sup>2</sup>	0
7.	Wykonanie warstwy ścieralnej z betonu asfaltowego AC11S grubość warstwy po zagęszczeniu 5 cm	m <sup>2</sup>	345
8.	Ścinanie lub uzupełnienie istniejących poboczy do wymaganej grubości oraz wykonanie poboczy z kruszywa łamanego o grubości 10 cm po zagęszczeniu i osiągnięcia stopnia zagęszczenia podanych w ST	m <sup>2</sup>	69





## 8. Niepołomice – ul. Słoneczna Boczna II

- **Dz. nr 5155, 5145, 459/32 Niepołomice**
- **Długość – 150,00m,**
- **Szerokość – 3,00 m.**
- **Warstwa podbudowy 10 cm + warstwa ścieralna 5 cm + pobocze obustronne 30 cm**

L.p.	Wyszczególnienie robót	Jedn.	Ilość
1.	Wykonanie wykopów mech. W gr. kat. I-VI z odwozem urobku na odl. 1 km	m <sup>3</sup>	0
2.	Wykonanie podbudowy z kruszywa łamanego 0/31,5 mm w-wa dolna grub. warstwy po zagęszczeniu 10 cm	m <sup>2</sup>	450
3.	Wykonanie podbudowy z kruszywa łamanego 0/31,5 mm w-wa górna grubość warstwy po zagęszczeniu 5 cm	m <sup>2</sup>	0
4.	Wykonanie warstwy wyrównawczej z mieszanki mineralno-asfaltowej grysowej AC11W i AC16W o grubości zmiennej po zagęszczeniu wraz z oczyszczeniem oraz skropieniem warstwy poprzedniej lub istniejącej emulsją asfaltową	ton	0
5.	Wykonanie warstwy wiążącej z betonu asfaltowego AC16W grubość warstwy po zagęszczeniu 5 cm	m <sup>2</sup>	0
6.	Wykonanie warstwy ścieralnej z betonu asfaltowego AC11S grubość warstwy po zagęszczeniu 4 cm	m <sup>2</sup>	0
7.	Wykonanie warstwy ścieralnej z betonu asfaltowego AC11S grubość warstwy po zagęszczeniu 5 cm	m <sup>2</sup>	450
8.	Ścinanie lub uzupełnienie istniejących poboczy do wymaganej grubości oraz wykonanie poboczy z kruszywa łamanego o grubości 10 cm po zagęszczeniu i osiągnięcia stopnia zagęszczenia podanych w ST	m <sup>2</sup>	90

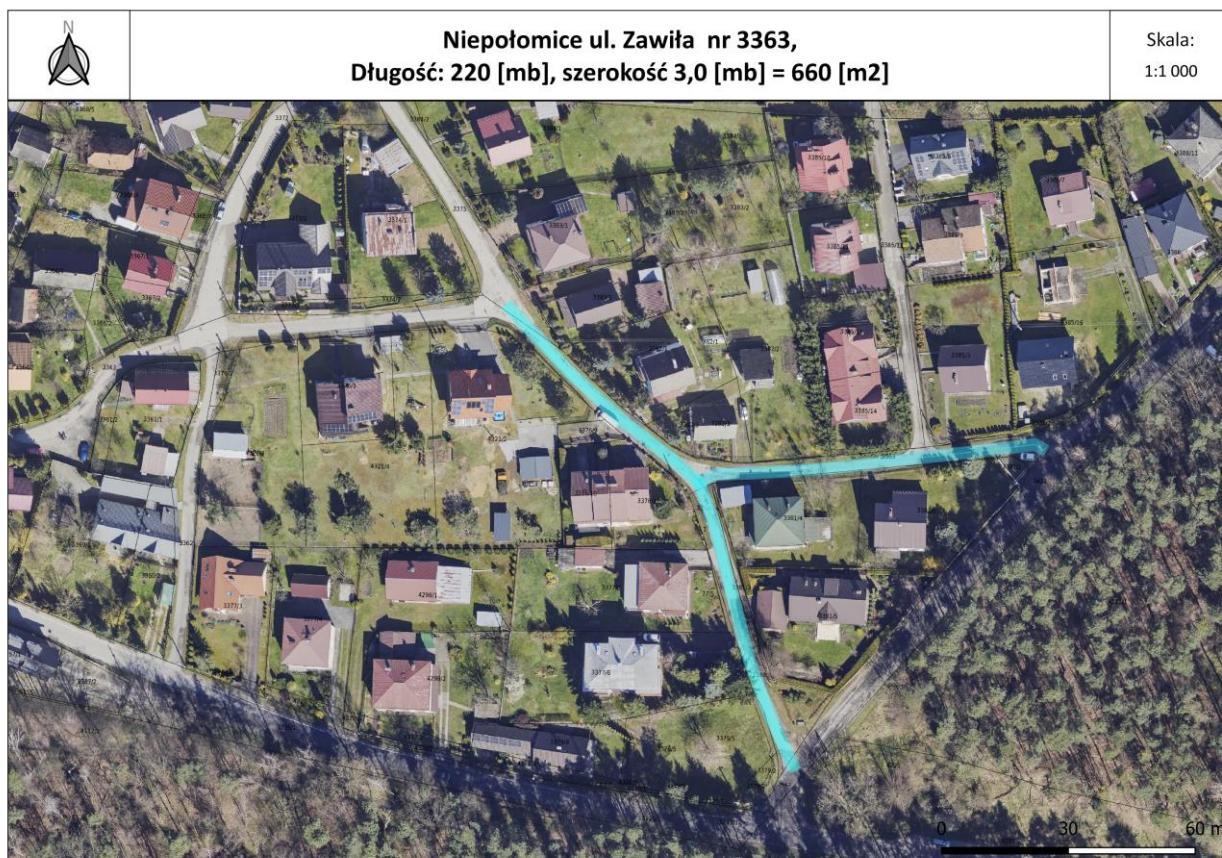




## 9. Niepołomice ul. Zawila

- **Dz. nr 3363, 3380 Niepołomice**
- **Długość – 220,00m**
- **Szerokość – 3,00 m.**
- **Warstwa wyrównawcza 3 cm + warstwa ścieralna 4 cm + pobocze obustronne 30 cm**

L.p.	Wyszczególnienie robót	Jedn.	Ilość
1.	Wykonanie wykopów mech. W gr. kat. I-VI z odwozem urobku na odl. 1 km	m <sup>3</sup>	0
2.	Wykonanie podbudowy z kruszywa łamanego 0/31,5 mm w-wa dolna grub. warstwy po zagęszczeniu 10 cm	m <sup>2</sup>	0
3.	Wykonanie podbudowy z kruszywa łamanego 0/31,5 mm w-wa górna grubość warstwy po zagęszczeniu 5 cm	m <sup>2</sup>	0
4.	Wykonanie warstwy wyrównawczej z mieszanki mineralno-asfaltowej grysowej AC11W i AC16W o grubości zmiennej po zagęszczeniu wraz z oczyszczeniem oraz skropieniem warstwy poprzedniej lub istniejącej emulsją asfaltową	ton	49,5
5.	Wykonanie warstwy wiążącej z betonu asfaltowego AC16W grubość warstwy po zagęszczeniu 5 cm	m <sup>2</sup>	0
6.	Wykonanie warstwy ścieralnej z betonu asfaltowego AC11S grubość warstwy po zagęszczeniu 4 cm	m <sup>2</sup>	660
7.	Wykonanie warstwy ścieralnej z betonu asfaltowego AC11S grubość warstwy po zagęszczeniu 5 cm	m <sup>2</sup>	0
8.	Ścinanie lub uzupełnienie istniejących poboczy do wymaganej grubości oraz wykonanie poboczy z kruszywa łamanego o grubości 10 cm po zagęszczeniu i osiągnięcia stopnia zagęszczenia podanych w ST	m <sup>2</sup>	132





## 10. Niepołomice ul. Wielicka Boczna

- Dz. nr 3899/4, 3903/2, 3904/3 Niepołomice
- Długość – 100,00m
- Szerokość – 3,00 m.
- Warstwa podbudowy 5 cm + warstwa ścieralna 5 cm + pobocze obustronne 30 cm

L.p.	Wyszczególnienie robót	Jedn.	Ilość
1.	Wykonanie wykopów mech. W gr. kat. I-VI z odwozem urobku na odl. 1 km	m <sup>3</sup>	0
2.	Wykonanie podbudowy z kruszywa łamanego 0/31,5 mm w-wa dolna grub. warstwy po zagęszczeniu 10 cm	m <sup>2</sup>	0
3.	Wykonanie podbudowy z kruszywa łamanego 0/31,5 mm w-wa górna grubość warstwy po zagęszczeniu 5 cm	m <sup>2</sup>	300
4.	Wykonanie warstwy wyrównawczej z mieszanki mineralno-asfaltowej grysowej AC11W i AC16W o grubości zmiennej po zagęszczeniu wraz z oczyszczeniem oraz skropieniem warstwy poprzedniej lub istniejącej emulsją asfaltową	ton	0
5.	Wykonanie warstwy wiążącej z betonu asfaltowego AC16W grubość warstwy po zagęszczeniu 5 cm	m <sup>2</sup>	0
6.	Wykonanie warstwy ścieralnej z betonu asfaltowego AC11S grubość warstwy po zagęszczeniu 4 cm	m <sup>2</sup>	0
7.	Wykonanie warstwy ścieralnej z betonu asfaltowego AC11S grubość warstwy po zagęszczeniu 5 cm	m <sup>2</sup>	300
8.	Ścinanie lub uzupełnienie istniejących poboczy do wymaganej grubości oraz wykonanie poboczy z kruszywa łamanego o grubości 10 cm po zagęszczeniu i osiągnięcia stopnia zagęszczenia podanych w ST	m <sup>2</sup>	60





## 11. Zakrzów, gm. Niepołomice – dz. nr 804

- **Dz. nr 804 Zakrzów**
- **Długość – 140,00m**
- **Szerokość – 3,00 m.**
- **Warstwa podbudowy 10 cm + warstwa ścieralna 5 cm + pobocze obustronne 30 cm**

L.p.	Wyszczególnienie robót	Jedn.	Ilość
1.	Wykonanie wykopów mech. W gr. kat. I-VI z odwozem urobku na odl. 1 km	m <sup>3</sup>	0
2.	Wykonanie podbudowy z kruszywa łamanego 0/31,5 mm w-wa dolna grub. warstwy po zagęszczeniu 10 cm	m <sup>2</sup>	420
3.	Wykonanie podbudowy z kruszywa łamanego 0/31,5 mm w-wa górna grubość warstwy po zagęszczeniu 5 cm	m <sup>2</sup>	0
4.	Wykonanie warstwy wyrównawczej z mieszanki mineralno-asfaltowej grysowej AC11W i AC16W o grubości zmiennej po zagęszczeniu wraz z oczyszczeniem oraz skropieniem warstwy poprzedniej lub istniejącej emulsją asfaltową	ton	0
5.	Wykonanie warstwy wiążącej z betonu asfaltowego AC16W grubość warstwy po zagęszczeniu 5 cm	m <sup>2</sup>	0
6.	Wykonanie warstwy ścieralnej z betonu asfaltowego AC11S grubość warstwy po zagęszczeniu 4 cm	m <sup>2</sup>	0
7.	Wykonanie warstwy ścieralnej z betonu asfaltowego AC11S grubość warstwy po zagęszczeniu 5 cm	m <sup>2</sup>	420
8.	Ścinanie lub uzupełnienie istniejących poboczy do wymaganej grubości oraz wykonanie poboczy z kruszywa łamanego o grubości 10 cm po zagęszczeniu i osiągnięcia stopnia zagęszczenia podanych w ST	m <sup>2</sup>	84





## 12. Zakrzów dz. 638

- **Dz. nr 638 Zakrzów**
- **Długość – 200,00m**
- **Szerokość – 3,00 m.**
- **Warstwa wyrównawcza 5 cm + warstwa ścieralna 5 cm + pobocze obustronne 30 cm**

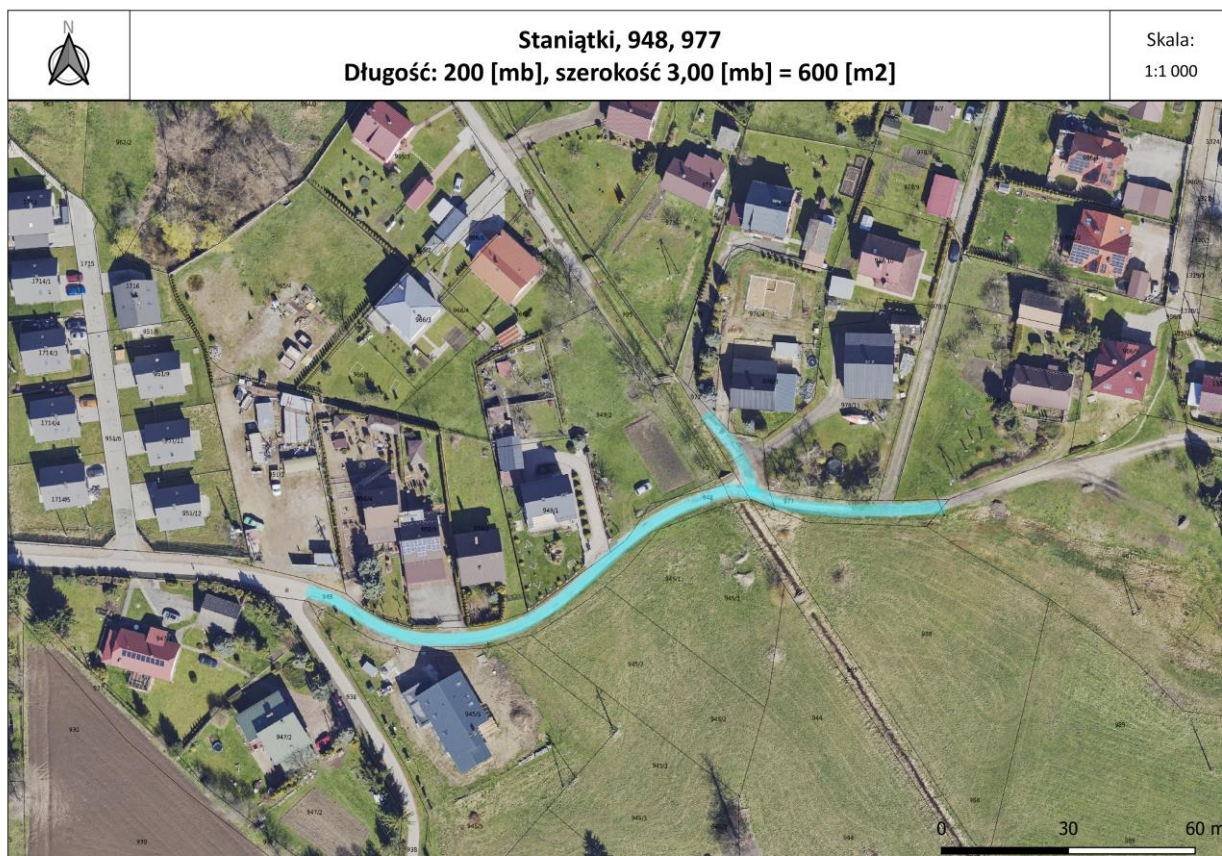
L.p.	Wyszczególnienie robót	Jedn.	Ilość
1.	Wykonanie wykopów mech. W gr. kat. I-VI z odwozem urobku na odl. 1 km	m <sup>3</sup>	0
2.	Wykonanie podbudowy z kruszywa łamanego 0/31,5 mm w-wa dolna grub. warstwy po zagęszczeniu 10 cm	m <sup>2</sup>	0
3.	Wykonanie podbudowy z kruszywa łamanego 0/31,5 mm w-wa górna grubość warstwy po zagęszczeniu 5 cm	m <sup>2</sup>	0
4.	Wykonanie warstwy wyrównawczej z mieszanki mineralno-asfaltowej grysowej AC11W i AC16W o grubości zmiennej po zagęszczeniu wraz z oczyszczeniem oraz skropieniem warstwy poprzedniej lub istniejącej emulsją asfaltową	ton	75
5.	Wykonanie warstwy wiążącej z betonu asfaltowego AC16W grubość warstwy po zagęszczeniu 5 cm	m <sup>2</sup>	0
6.	Wykonanie warstwy ścieralnej z betonu asfaltowego AC11S grubość warstwy po zagęszczeniu 4 cm	m <sup>2</sup>	0
7.	Wykonanie warstwy ścieralnej z betonu asfaltowego AC11S grubość warstwy po zagęszczeniu 5 cm	m <sup>2</sup>	600
8.	Ścinanie lub uzupełnienie istniejących poboczy do wymaganej grubości oraz wykonanie poboczy z kruszywa łamanego o grubości 10 cm po zagęszczeniu i osiągnięcia stopnia zagęszczenia podanych w ST	m <sup>2</sup>	120



### 13. Staniątki – ul. Na Blonie, gm. Niepołomice

- **Dz. nr 948 i 977 Staniątki**
- **Długość – 200,00 m**
- **Szerokość – 3,00 m.**
- **Warstwa wyrównawcza 4 cm + warstwa ścieralna 4 cm + pobocze obustronne 30 cm**

L.p.	Wyszczególnienie robót	Jedn.	Ilość
1.	Wykonanie wykopów mech. W gr. kat. I-VI z odwozem urobku na odl. 1 km	m <sup>3</sup>	0
2.	Wykonanie podbudowy z kruszywa łamanego 0/31,5 mm w-wa dolna grub. warstwy po zagęszczeniu 10 cm	m <sup>2</sup>	0
3.	Wykonanie podbudowy z kruszywa łamanego 0/31,5 mm w-wa górna grubość warstwy po zagęszczeniu 5 cm	m <sup>2</sup>	0
4.	Wykonanie warstwy wyrównawczej z mieszanki mineralno-asfaltowej grysowej AC11W i AC16W o grubości zmiennej po zagęszczeniu wraz z oczyszczeniem oraz skropieniem warstwy poprzedniej lub istniejącej emulsją asfaltową	ton	60
5.	Wykonanie warstwy wiążącej z betonu asfaltowego AC16W grubość warstwy po zagęszczeniu 5 cm	m <sup>2</sup>	0
6.	Wykonanie warstwy ścieralnej z betonu asfaltowego AC11S grubość warstwy po zagęszczeniu 4 cm	m <sup>2</sup>	600
7.	Wykonanie warstwy ścieralnej z betonu asfaltowego AC11S grubość warstwy po zagęszczeniu 5 cm	m <sup>2</sup>	0
8.	Ścinanie lub uzupełnienie istniejących poboczy do wymaganej grubości oraz wykonanie poboczy z kruszywa łamanego o grubości 10 cm po zagęszczeniu i osiągnięcia stopnia zagęszczenia podanych w ST	m <sup>2</sup>	120





## 14. Wola Batorska działka nr 1373

- **Dz. nr 1373 w Woli Batorskiej, gm. Niepołomice**
- **Długość – 140,00m,**
- **Szerokość – 3,00 m.**
- **Warstwa podbudowy 5 cm + warstwa ścieralna 5 cm + pobocze obustronne 30 cm.**

L.p.	Wyszczególnienie robót	Jedn.	Ilość
1.	Wykonanie wykopów mech. W gr. kat. I-VI z odwozem urobku na odl. 1 km	m <sup>3</sup>	0
2.	Wykonanie podbudowy z kruszywa łamanego 0/31,5 mm w-wa dolna grub. warstwy po zagęszczeniu 10 cm	m <sup>2</sup>	0
3.	Wykonanie podbudowy z kruszywa łamanego 0/31,5 mm w-wa górna grubość warstwy po zagęszczeniu 5 cm	m <sup>2</sup>	420
4.	Wykonanie warstwy wyrównawczej z mieszanki mineralno-asfaltowej grysowej AC11W i AC16W o grubości zmiennej po zagęszczeniu wraz z oczyszczeniem oraz skropieniem warstwy poprzedniej lub istniejącej emulsją asfaltową	ton	0
5.	Wykonanie warstwy wiążącej z betonu asfaltowego AC16W grubość warstwy po zagęszczeniu 5 cm	m <sup>2</sup>	0
6.	Wykonanie warstwy ścieralnej z betonu asfaltowego AC11S grubość warstwy po zagęszczeniu 4 cm	m <sup>2</sup>	0
7.	Wykonanie warstwy ścieralnej z betonu asfaltowego AC11S grubość warstwy po zagęszczeniu 5 cm	m <sup>2</sup>	420
8.	Ścinanie lub uzupełnienie istniejących poboczy do wymaganej grubości oraz wykonanie poboczy z kruszywa łamanego o grubości 10 cm po zagęszczeniu i osiągnięcia stopnia zagęszczenia podanych w ST	m <sup>2</sup>	84



## 15. Wola Batorska – dz. nr 2274/2

- **Dz. nr 2274/2 Wola Batorska**
- **Długość – 510,00 m,**
- **Szerokość – 3,00 m.**
- **Warstwa wyrównawcza 4 cm + warstwa ścieralna 5 cm + pobocze obustronne 30 cm.**

L.p.	Wyszczególnienie robót	Jedn.	Ilość
1.	Wykonanie wykopów mech. W gr. kat. I-VI z odwozem urobku na odl. 1 km	m <sup>3</sup>	0
2.	Wykonanie podbudowy z kruszywa łamanego 0/31,5 mm w-wa dolna grub. warstwy po zagęszczeniu 10 cm	m <sup>2</sup>	0
3.	Wykonanie podbudowy z kruszywa łamanego 0/31,5 mm w-wa górna grubość warstwy po zagęszczeniu 5 cm	m <sup>2</sup>	0
4.	Wykonanie warstwy wyrównawczej z mieszanki mineralno-asfaltowej grysowej AC11W i AC16W o grubości zmiennej po zagęszczeniu wraz z oczyszczeniem oraz skropieniem warstwy poprzedniej lub istniejącej emulsją asfaltową	ton	153
5.	Wykonanie warstwy wiążącej z betonu asfaltowego AC16W grubość warstwy po zagęszczeniu 5 cm	m <sup>2</sup>	0
6.	Wykonanie warstwy ścieralnej z betonu asfaltowego AC11S grubość warstwy po zagęszczeniu 4 cm	m <sup>2</sup>	1530
7.	Wykonanie warstwy ścieralnej z betonu asfaltowego AC11S grubość warstwy po zagęszczeniu 5 cm	m <sup>2</sup>	0
8.	Ścinanie lub uzupełnienie istniejących poboczy do wymaganej grubości oraz wykonanie poboczy z kruszywa łamanego o grubości 10 cm po zagęszczeniu i osiągnięcia stopnia zagęszczenia podanych w ST	m <sup>2</sup>	306
9.	Odtworzenie rowu przydrożnego	m	510





## 16. Wola Batorska, działka nr 2354

- **Dz. nr 2354**
- **Długość – 370,00m,**
- **Szerokość – 2,80 m.**
- **Warstwa wyrównawcza 4 cm + warstwa ścieralna 4 cm + pobocze obustronne 30 cm**

L.p.	Wyszczególnienie robót	Jedn.	Ilość
1.	Wykonanie wykopów mech. W gr. kat. I-VI z odwozem urobku na odl. 1 km	m <sup>3</sup>	0
2.	Wykonanie podbudowy z kruszywa łamanego 0/31,5 mm w-wa dolna grub. warstwy po zagęszczeniu 10 cm	m <sup>2</sup>	0
3.	Wykonanie podbudowy z kruszywa łamanego 0/31,5 mm w-wa górna grubość warstwy po zagęszczeniu 5 cm	m <sup>2</sup>	0
4.	Wykonanie warstwy wyrównawczej z mieszanki mineralno-asfaltowej grysowej AC11W i AC16W o grubości zmiennej po zagęszczeniu wraz z oczyszczeniem oraz skropieniem warstwy poprzedniej lub istniejącej emulsją asfaltową	ton	103,6
5.	Wykonanie warstwy wiążącej z betonu asfaltowego AC16W grubość warstwy po zagęszczeniu 5 cm	m <sup>2</sup>	0
6.	Wykonanie warstwy ścieralnej z betonu asfaltowego AC11S grubość warstwy po zagęszczeniu 4 cm	m <sup>2</sup>	1036
7.	Wykonanie warstwy ścieralnej z betonu asfaltowego AC11S grubość warstwy po zagęszczeniu 5 cm	m <sup>2</sup>	0
8.	Ścinanie lub uzupełnienie istniejących poboczy do wymaganej grubości oraz wykonanie poboczy z kruszywa łamanego o grubości 10 cm po zagęszczeniu i osiągnięcia stopnia zagęszczenia podanych w ST	m <sup>2</sup>	222



## ZESTAWIENIE ZBIORCZE

L.p.	Wyszczególnienie robót	Jedn.	Ilość
1.	Wykonanie wykopów mech. W gr. kat. I-VI z odwozem urobku na odl. 1 km	m <sup>3</sup>	0
2.	Wykonanie podbudowy z kruszywa łamanego 0/31,5 mm w-wa dolna grub. warstwy po zagęszczeniu 10 cm	m <sup>2</sup>	1720
3.	Wykonanie podbudowy z kruszywa łamanego 0/31,5 mm w-wa górna grubość warstwy po zagęszczeniu 5 cm	m <sup>2</sup>	1305
4.	Wykonanie warstwy wyrównawczej z mieszanki mineralno-asfaltowej grysowej AC11W i AC16W o grubości zmiennej po zagęszczeniu wraz z oczyszczeniem oraz skropieniem warstwy poprzedniej lub istniejącej emulsją asfaltową	ton	1026,1
5.	Wykonanie warstwy wiążącej z betonu asfaltowego AC16W grubość warstwy po zagęszczeniu 5 cm	m <sup>2</sup>	0
6.	Wykonanie warstwy ścieralnej z betonu asfaltowego AC11S grubość warstwy po zagęszczeniu 4 cm	m <sup>2</sup>	10396
7.	Wykonanie warstwy ścieralnej z betonu asfaltowego AC11S grubość warstwy po zagęszczeniu 5 cm	m <sup>2</sup>	3625
8.	Ścinanie lub uzupełnienie istniejących poboczy do wymaganej grubości oraz wykonanie poboczy z kruszywa łamanego o grubości 10 cm po zagęszczeniu i osiągnięcia stopnia zagęszczenia podanych w ST	m <sup>2</sup>	2445

### Roboty towarzyszące:

ZADANIE 1	9.	Konserwacja rowów przydrożnych	m	540
	10.	Wykonanie przepustu pod drogą	m	9

ZADANIE 2	9.	Odtworzenie rowów przydrożnych	m	230
-----------	----	--------------------------------	---	-----

ZADANIE 9	9.	Kratki + kanalizacja fi250 mm	m	500
	10.	Przebudowa zjazdów	m	30

ZADANIE 15	9.	Odtworzenie rowów przydrożnych	m	510
------------	----	--------------------------------	---	-----