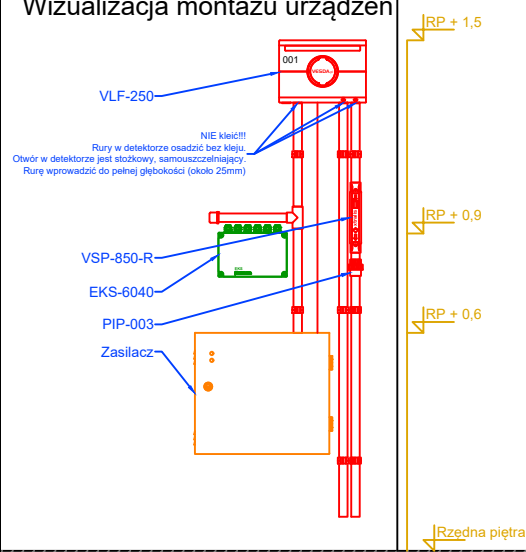
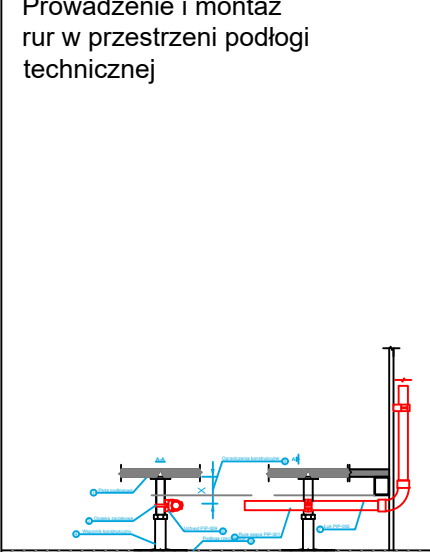


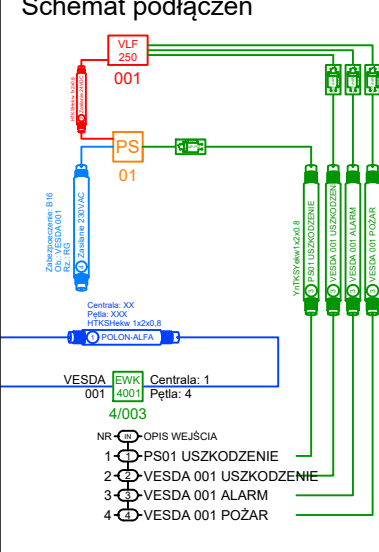
Rysunek pomocniczy
Wizualizacja montażu urządzeń



Rysunek pomocniczy
Prowadzenie i montaż
rur w przestrzeni podłogi
technicznej



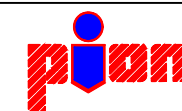
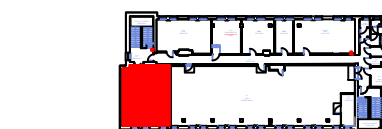
Rysunek pomocniczy
Schemat podłączeń



Legenda

- VLF 250 Detektor zasysający
- PS Zasilacz Automatyki Pożarowej
- Rura transportowa Ø25mm
- Otwór zasysający
- HTKSHekw 1x2x0.8
- HTKSHekw 1x2x0.8
- YnTKSYekw 1x2x0.8
- Zasilanie 230VAC

Obszar ochrony



PRZEDSIĘBIORSTWO PROJEKTOWO-REALIZACYJNE
BUDOWNICTWA „PION” SP. Z O.O.
ul. Paderewskiego 10/2, 85-075 Bydgoszcz

Inwestor:	Kujawsko- Pomorski Urząd Wojewódzki ul. Jagiellońska 3, Bydgoszcz	Branża: System Sygnalizacji Pożarowej	
Temat:	Przebudowa budynku Centrum Powiadamiania Ratunkowego przy ul. Szubińskiej 4 w Bydgoszczy	Data: 2020-04-23	Faza: PBW
Rysunek:	SSP- Instalacja detekcji dymu w podłodze teczniczej I piętro, pomieszczenie 1.11	Nr zlecenia: 05/2019	Skala: 1:100
Projektował:	Mariusz Konik	Nr. rys. 08	
	-		
Sprawdził:	mgr inż. Andrzej Gośka Upr. WBPP-NB-7210/125/82, UAN-KZ-7210/205/89		