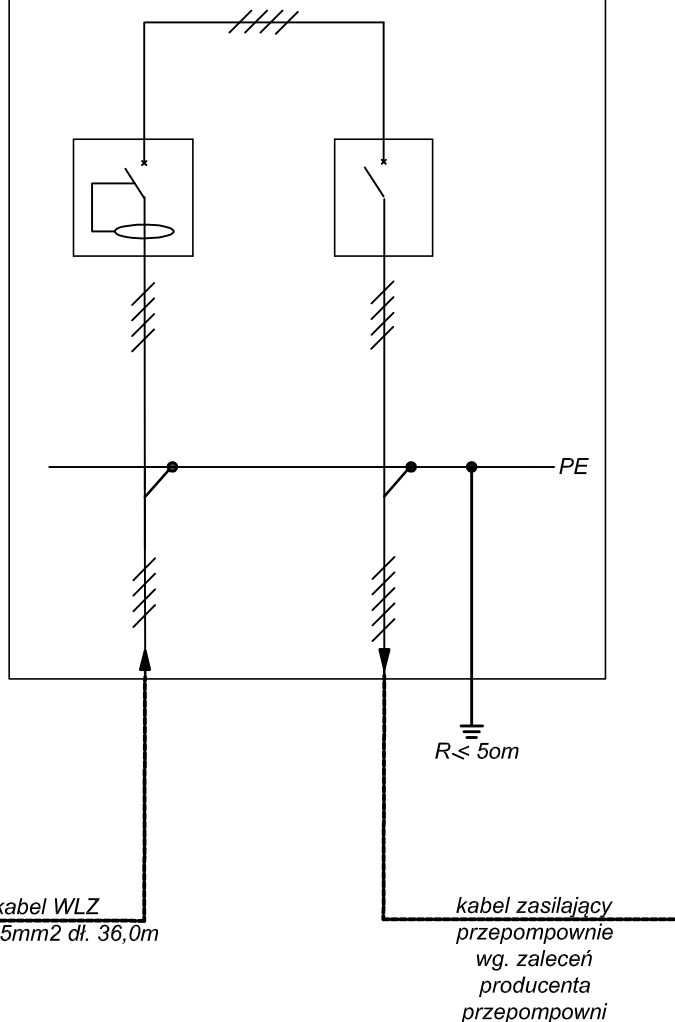
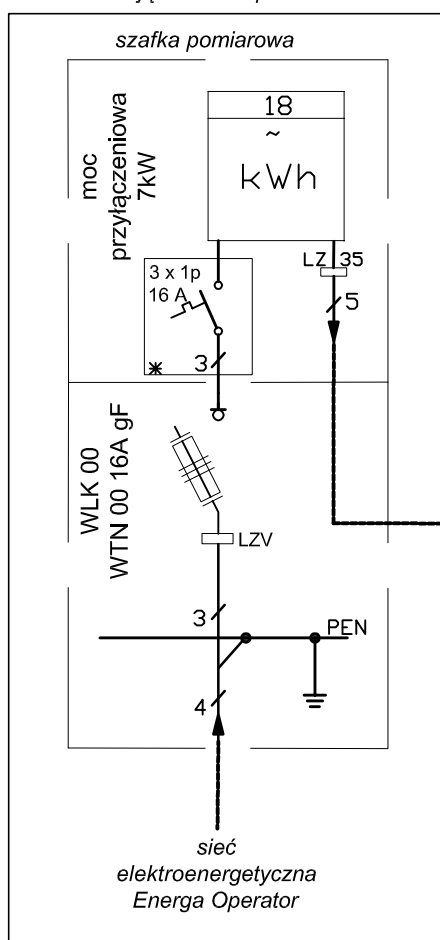


Szafa Sterownicza Przepompowni

Wyposarzenie szafy
wg zaleceń producenta przepompowni



istniejąca szafka pomiarowa



Zakład Projektowo Usługowy - Paweł Buchelt
Kalisz ul. Podmiejska 32/70

Nazwa rysunku: Budowa wewnętrznej linii zasilającej dla zasilania
przepompowni ścieków na dz. 177/14

| | | | |
|------------|----------------------------------|----------|---------------|
| projektant | mgr inż. P. Buchelt | Stadium: | PT |
| rysunek | Schemat WLZ | Branża: | ELEKTRYCZNA |
| obiekt | Wewnętrzna Linia Zasilająca | Skala: | - |
| adres | Nowe Skalmierzyce dz. nr 177/14 | Data: | Listopad 2022 |
| inwestor | Gmina i Miasto Nowe Skalmierzyce | Nr zlec. | Nr rys. |