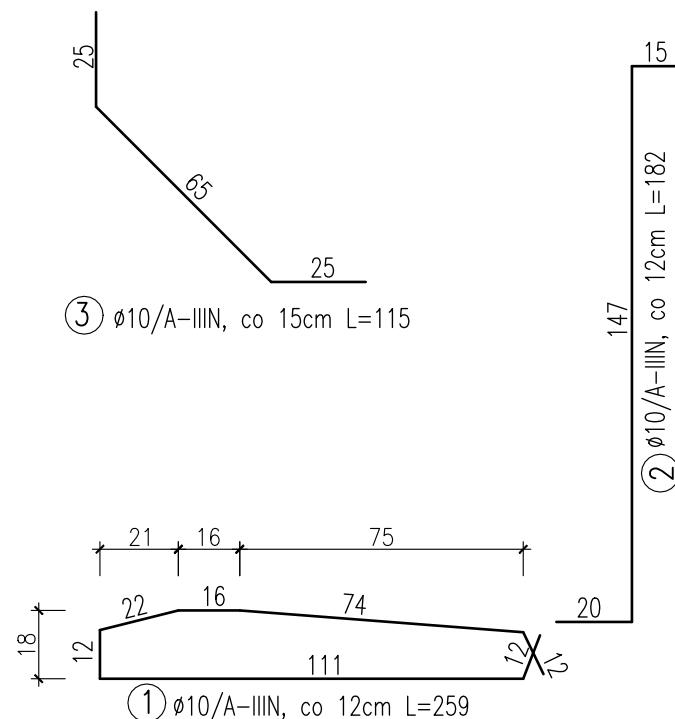
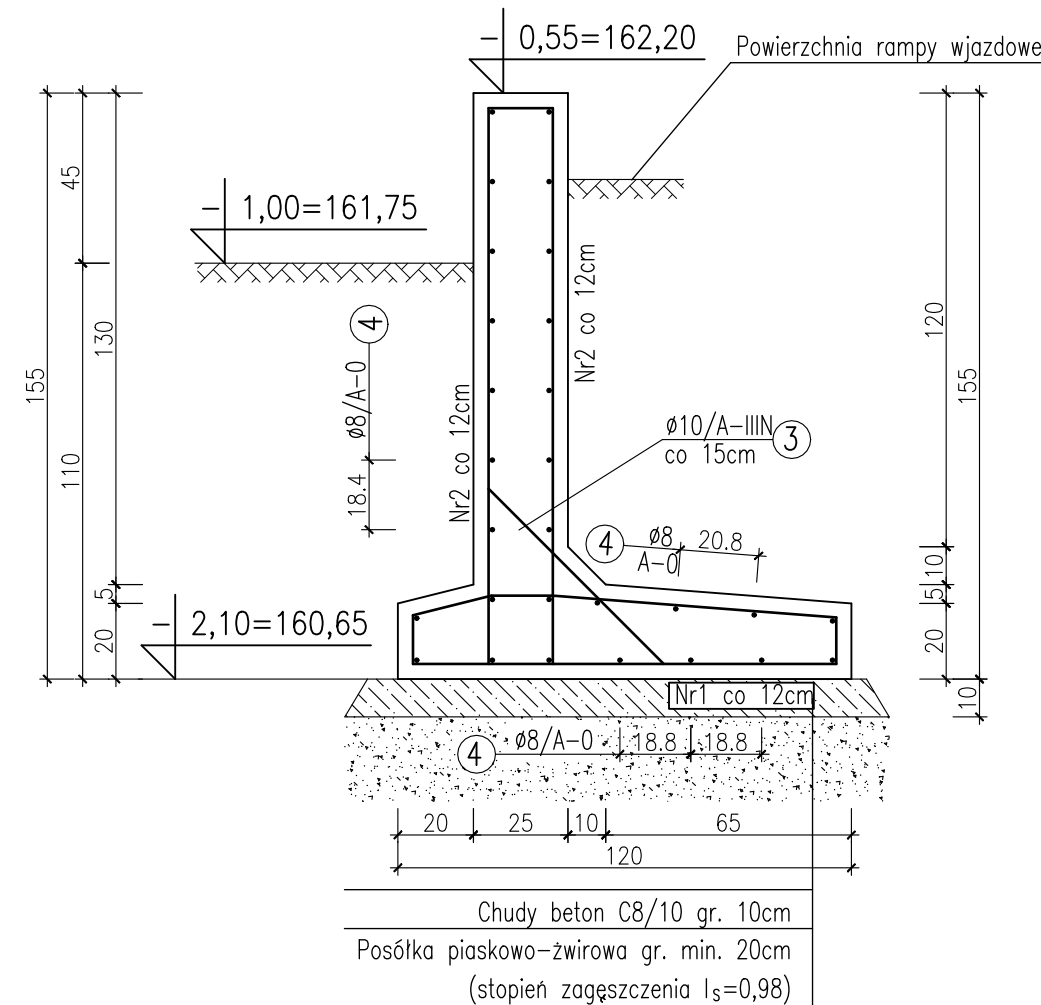
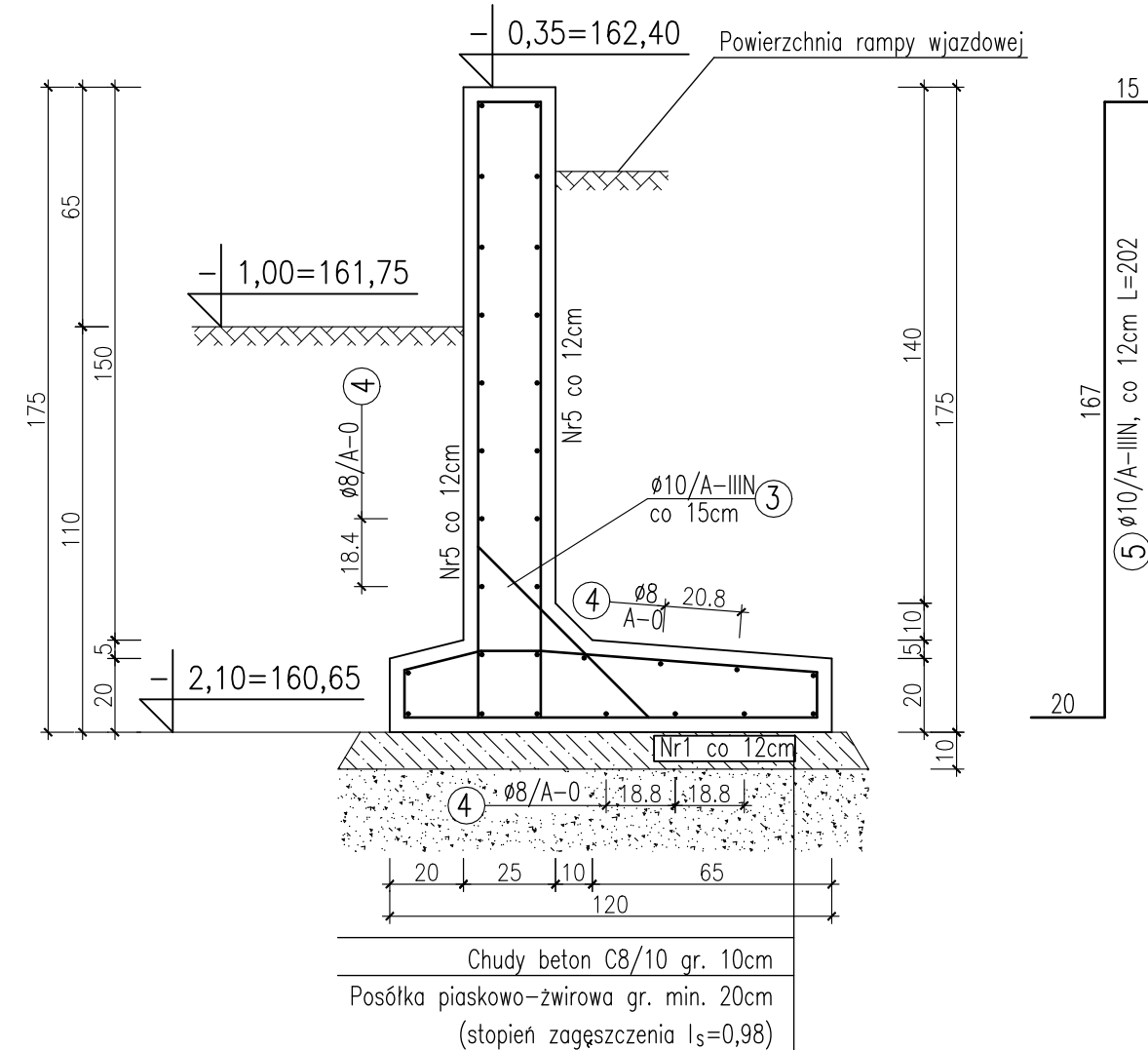


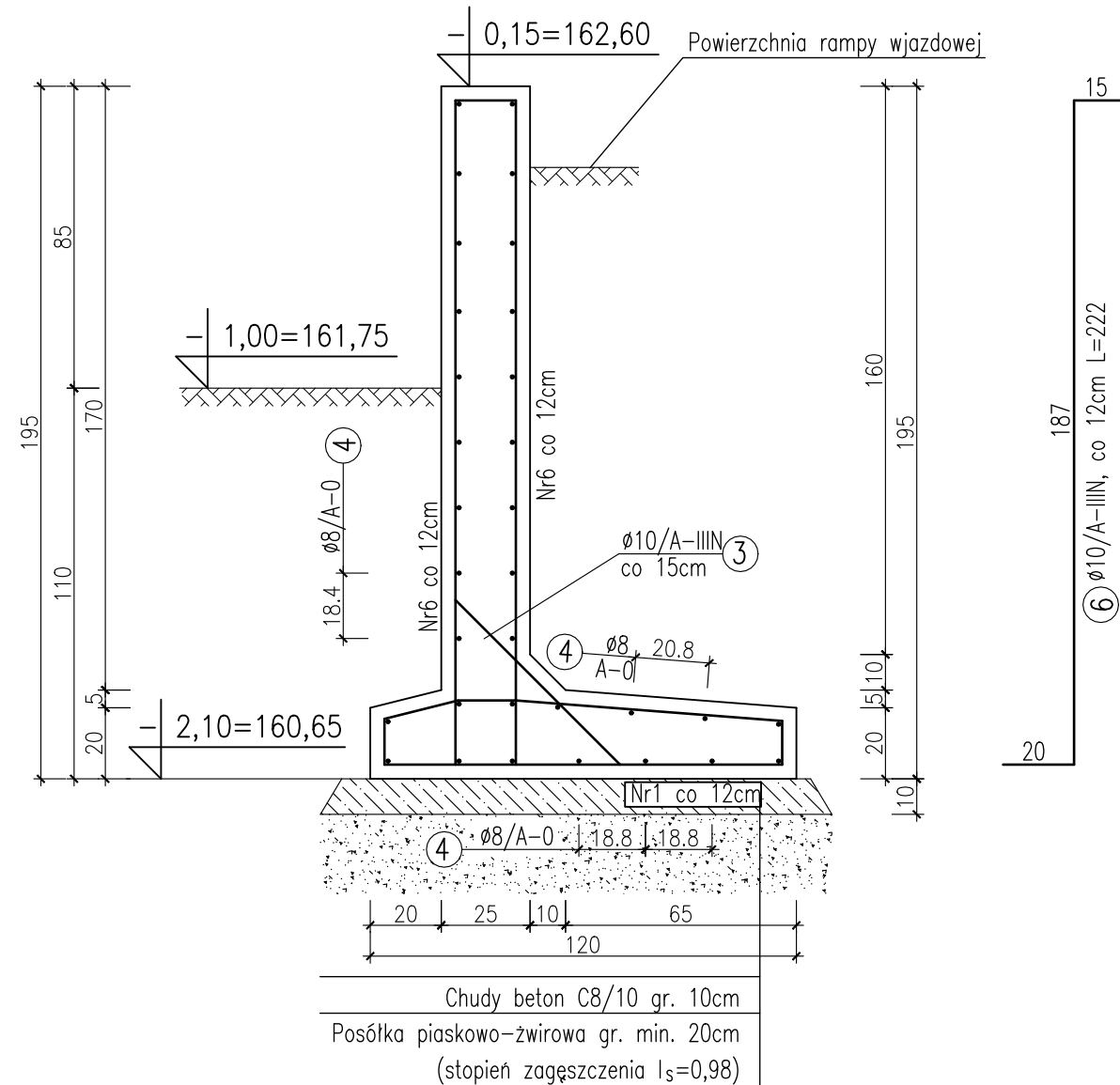
(Pręty nr 4 należy wygiąć, dopasowując je do krzywizny
rampy wjazdowej)



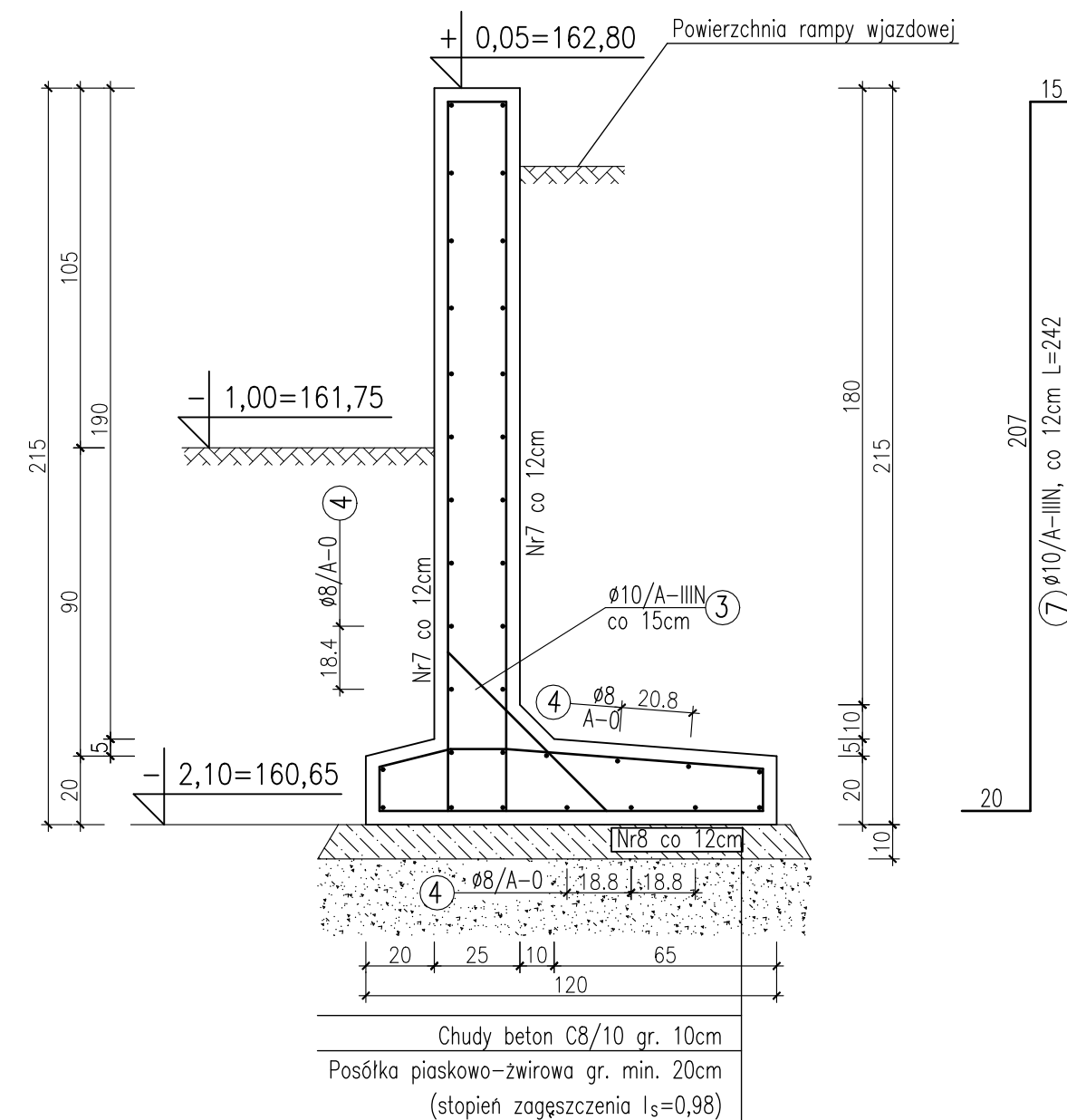
(Pręty nr 4 należy wygiąć, dopasowując je do krzywizny
rampy wjazdowej)



(Pręty nr 4 należy wygiąć, dopasowując je do krzywizny
rampy wjazdowej)



(Pręty nr 4 należy wygiąć, dopasowując je do krzywizny
rampy wjazdowej)



NR	\emptyset	DŁUGOŚĆ	ILOŚĆ	A-0	A-III
				$\emptyset 8$	$\emptyset 10$
1	10	2,59	473		1225,1
2	10	1,82	262		478,8
3	10	1,15	378		434,7
4	8			1968,0	
5	10	2,02	228		460,6
6	10	2,22	228		506,2
7	10	2,42	228		551,8
			M	1968,0	3657,2
			KG/M	0,395	0,617
			KG	777	2257

STAL 7BROJFNIOWA StOS/A-0

STAI PROFIL OWA St3S

OTULENIE ZBROJENIA – 4CM

DOKUMENTACJA PROJEKTOWA SIERPIEN 2021R		INWESTOR: Zakład Komunalny w Opolu Sp. z o.o. ul. Podmiejskiej 69 45-754 OPOLCE	PRZEDMIOT OPRACOWANIA <i>"Punkt selektywnej zbiórki odpadów komunalnych w Opolu przy ul. Przeskok 1"</i>	PROJEKTANT/ specjalność konsr. budowlane mgr inż. Mirosław Jakubowicz nr upr. 27919/Op	PODPIS 	DATA OPRACOWANIA 08. 08. 2021
Włona Dołżycka Projektant +48 601 385 303	DOMEL inż. Włona Dołżycka ul. Torowa 13a 46-073 Mechnice, Polska	LOKALIZACJA: działka nr 90 przy ul. Przeskok obręb Groszowice - gmina Opole	NAZWA RYSUNKU SZCZEGÓŁY KONSTRUKCYJNE ŚCIAN OPOROWYCH S-4, S-5, S-6, S-7	OPRACOWAŁ : mgr inż. Mirosław Jakubowicz nr upr. 27919/Op	PODPIS 	SKALA 1:20 NR RYS. K-3