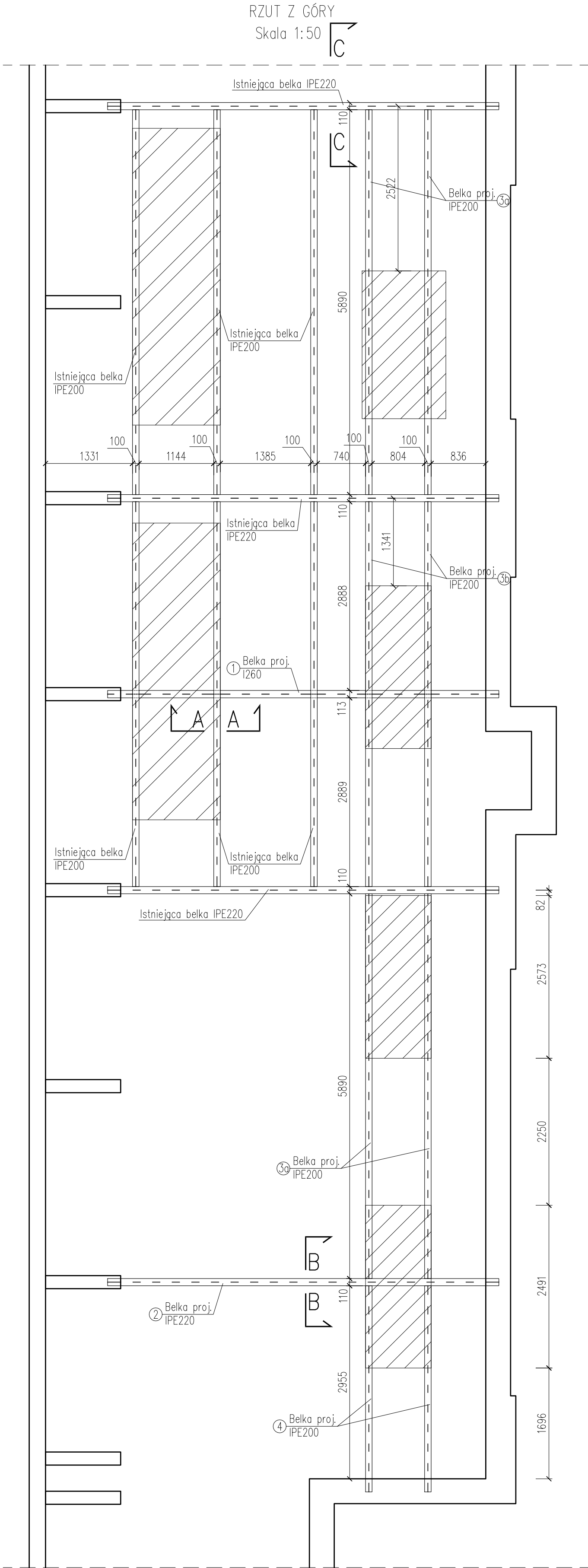
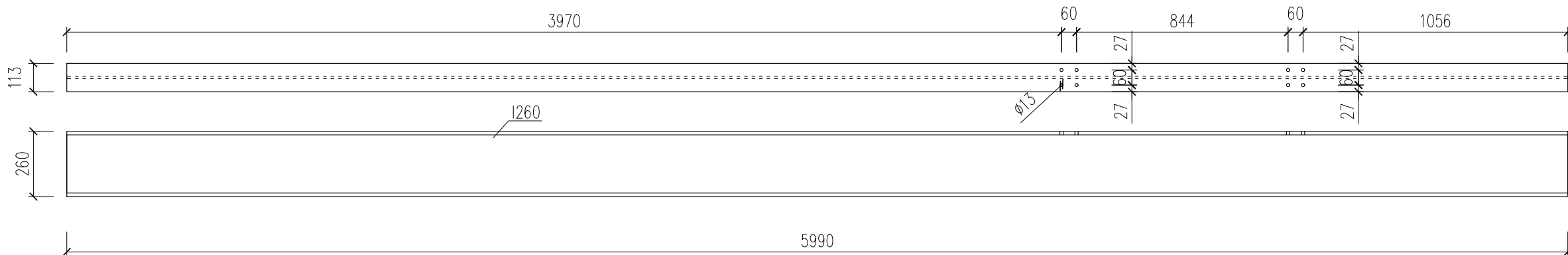


PODKONSTRUKCJA POD URZĄDZENIA SANITARNE - DACH

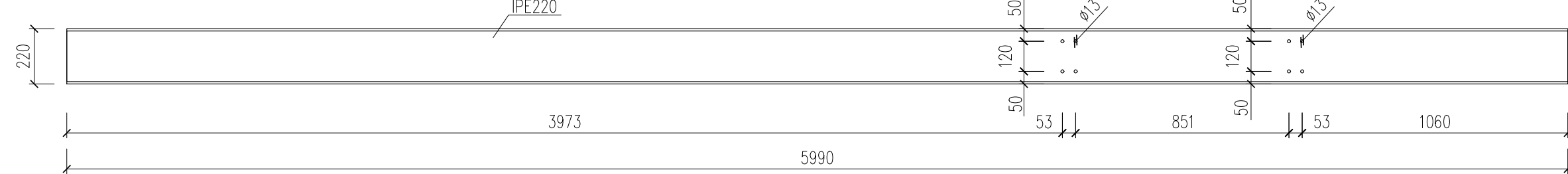
Skala 1:5, 1:20, 1:50



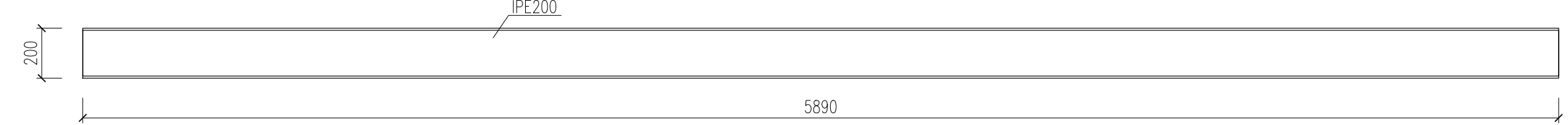
ELEMENT NR1 – RZUT Z GÓRY I Z BOKU  
Skala 1:20  
1 szt.



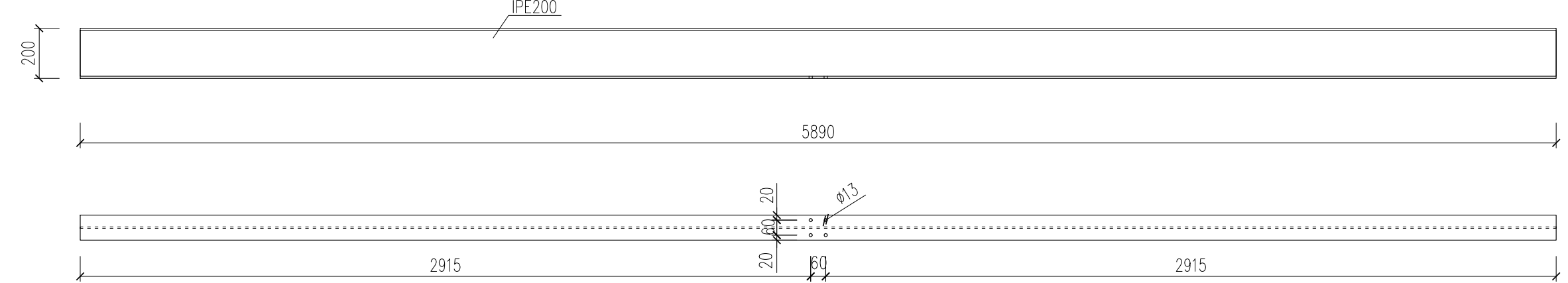
ELEMENT NR2  
Skala 1:20  
1 szt.



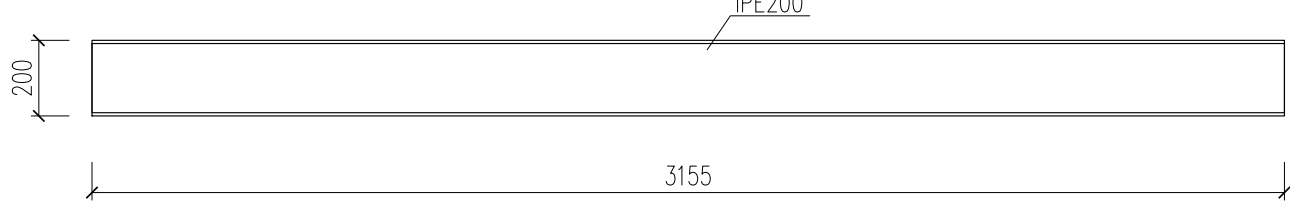
ELEMENT NR3a  
Skala 1:20  
4 szt.



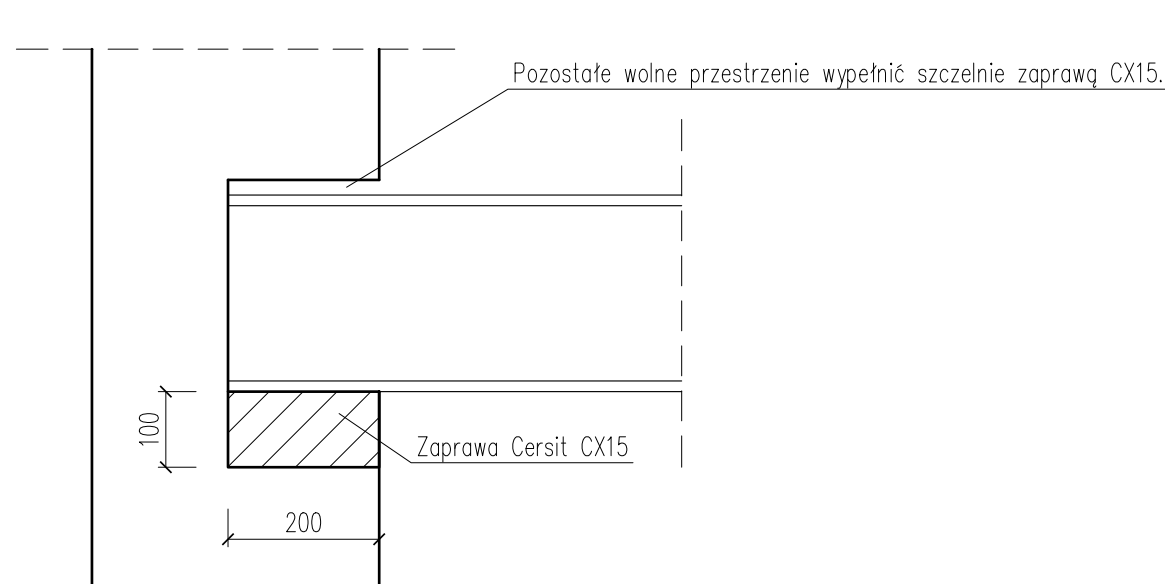
ELEMENT NR3b – RZUT Z BOKU I Z DOŁU  
Skala 1:20  
2 szt.



ELEMENT NR4  
Skala 1:20  
2 szt.

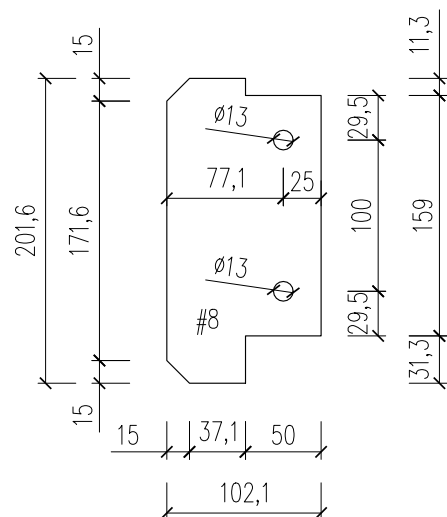


SZCZEGÓŁ OPARCIA BELKI STALOWEJ  
NA FILARKU/ŚCIANIE  
Skala 1:10



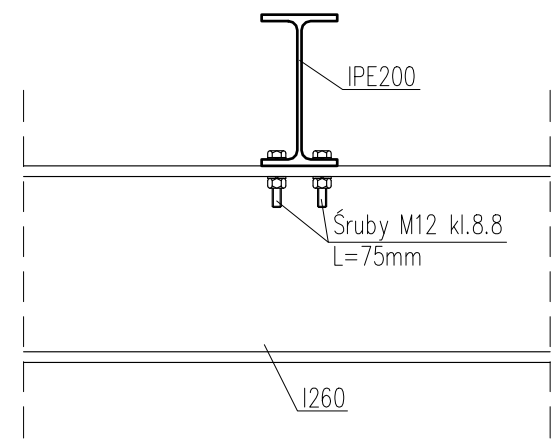
ELEMENT NR5  
Skala 1:5  
14 szt.

Do podkonstrukcji dostarczyć 14x2 śruby M12 kl.8.8 L=55mm

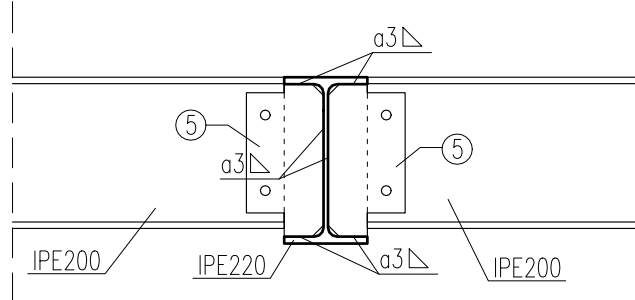


PRZĘKRÓJ A–A  
Skala 1:10

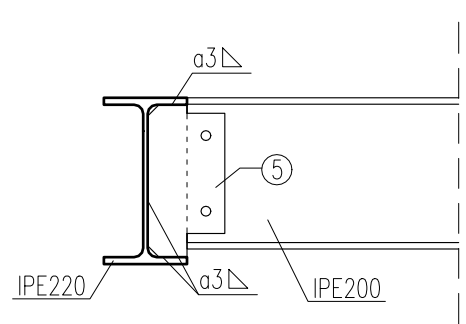
Do podkonstrukcji dostarczyć 2x4 śruby M12 kl.8.8 L=75mm



PRZĘKRÓJ B–B  
Skala 1:10



PRZĘKRÓJ C–C  
Skala 1:10



- UWAGI:
1. Wszystkie wymiary podano w milimetrach.
  2. Projekt należy rozpatrywać łącznie z projektem architektury oraz z projektami branżowymi.
  3. Wszystkie wymiary elementów konstrukcji należy sprawdzić na budowie.
  4. W przypadku kolizji, niezgodności lub błędnych założeń projektowych należy skontaktować się z projektantem.
  5. Konstrukcję zabezpieczyć dla klasy korozyjności C3, trwałość 15 lat.
  6. Przed przystąpieniem do prac budowlanych należy sporządzić projekt warsztatowy.
  7. Przed wykonaniem otworów w stropach pod projektowane plony instalacyjne, należy potwierdzić układ konstrukcyjny stropów. Zabrania się wykonywania otworów w belkach/żebdach stropu.
  8. Wolne przestrzenie w ścianach pozostałe po osadzeniu belek, należy szczelnie wypełnić zaprawą CX15.

STAL KONSTR: S235

PRZEDSIĘBIORSTWO ORGANIZACJI INWESTYCJI ALLPLAN Sp. z o.o. ul. Mahoniowa 14, 85-390 Bydgoszcz	
ZADANIE	
PROJEKT WYKONAWCZY	
ZAKŁAD PROJEKTOWY	
Rozbudowa istniejącej instalacji chłodniczej o dodatkowy agregat, urządzenia chłodzące - dry coolery i nitkę glikolu do pomieszczenia serwerowni znajdującej się w budynku „B”.	
ADRES ADRESU	
al. Niepodległości 213, 02-086 Warszawa j. ewid. 146506_8, obręb ewid. 2-01-06, dz. ewid. nr 21	
BUDOWA INWESTYCJI	
KONSTRUKCYJNA	
INWESTOR	
Biblioteka Narodowa, al. Niepodległości 213 02-086 Warszawa	
PROJEKTANT - PROJEKTOWY	
MGR INŻ. LUKASZ DYMLURA	POM/0125/PDOK/11
PRZEWIDUJĄCY INŻENIER	
Upoważnienie: Audytowane do projektowania bez ograniczeń w specjalności konstr.-bud.	
WYKONAWCA - INŻENIER	
MGR INŻ. MARCIN ZIELIŃSKI	POM/0325/PDOK/13
PRZEWIDUJĄCY INŻENIER	
Upoważnienie: Audytowane do projektowania bez ograniczeń w specjalności konstr.-bud.	
PRZEWIDUJĄCY INŻENIER	
MGR INŻ. AGNIESZKA LAGOD	
INŻENIER	
K-01	
DATA DOKŁADU	
KWIECIEŃ 2024	1:5, 1:20, 1:50