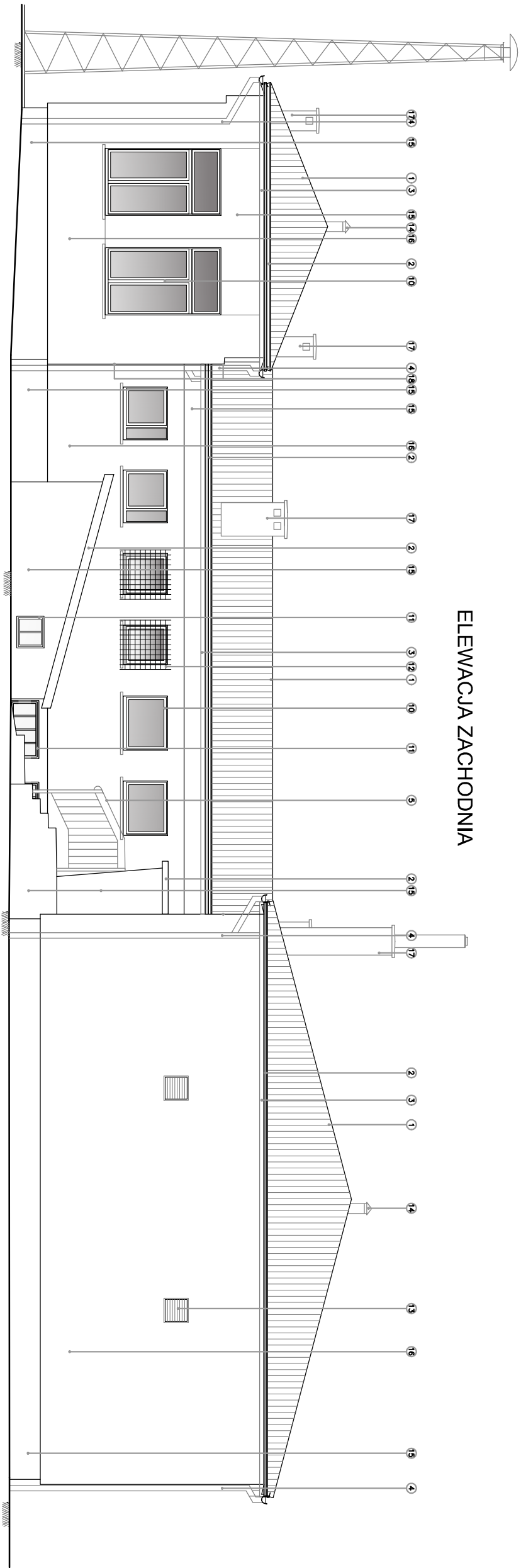


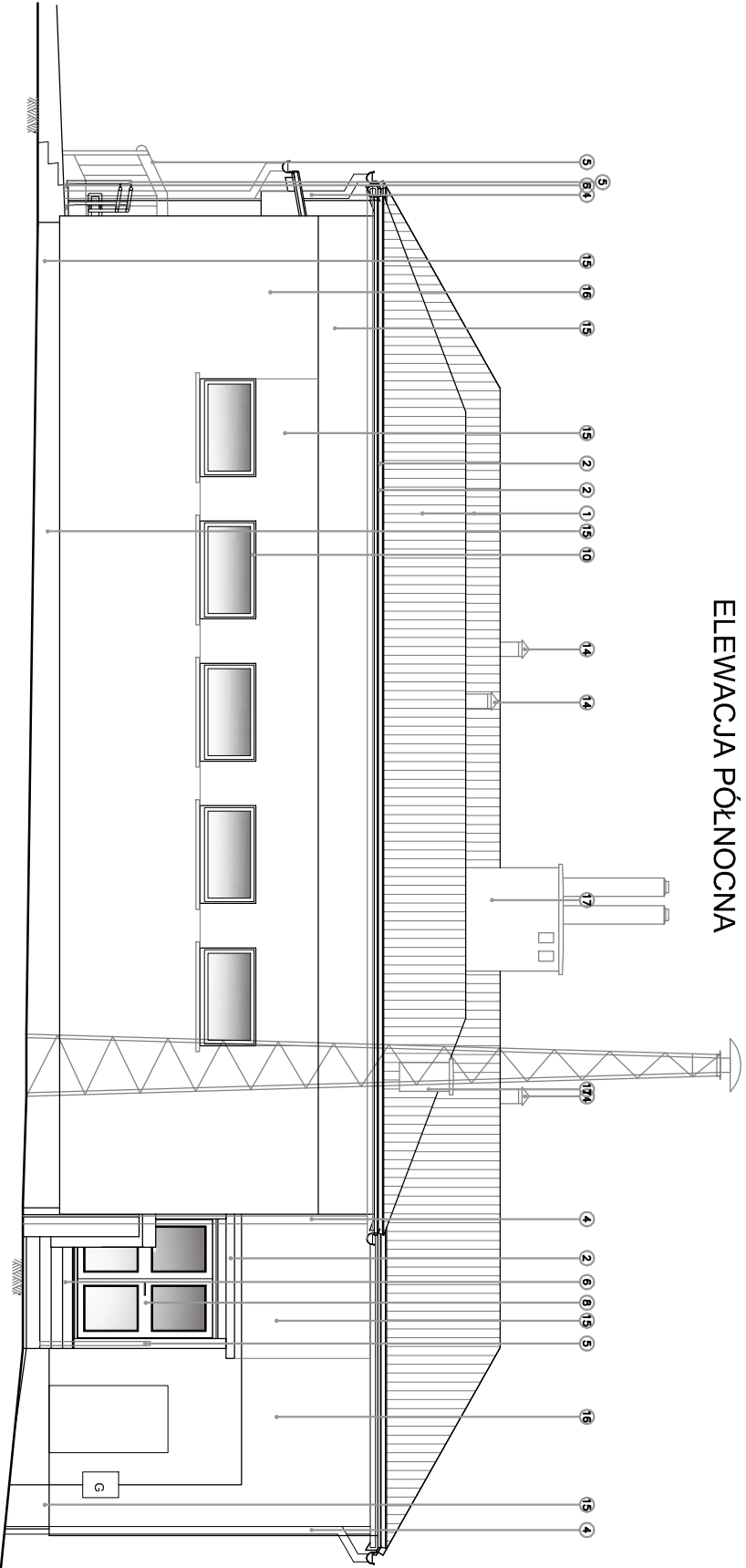
ELEWACJA ZACHODNIA



- 1.projektowane pokrycie dachowe z blachy trapezowej w kolorze antracytowym.
- 2.projektowane obróbki blacharskie z blachy stalowej ocynkowanej, malowanej na kolor antracytowy,
- 3.projektowana rynnna stalowa, ocynkowana, malowana na kolor ciemnoszary ciemniejszy od koloru tynku,
- 4.rura spustowa stalowa, ocynkowana, malowana na kolor ciemnoszary ciemniejszy od koloru tynku,
- 5.istniejąca i projektowana balustrada malowana na kolor ciemnoszary ciemniejszy od koloru tynku,
- 6.istniejące schody zewnętrzne
- 7.istniejąca stolarka zewnętrzna drzwiowa, stalowa, kolor ciemnobrązowy
- 8.projektowana stolarka zewnętrzna drzwiowa, aluminiowa, kolor ciemnobrązowy taki jak istniejąca

- 9.istniejąca stolarka zewnętrzna drzwiowa, stalowa, kolor czerny
- 10.istniejąca stolarka zewnętrzna okienna z PCV biała,
- 11.projektowana stolarka zewnętrzna okienna aluminiowa - kolor ciemnoszary jak tynny,
- 12.prjektowane przesłanianie kraty okiennej malowanej na kolor ciemnoszary jak tynny
- 13.projektowane żaluzje stalowe malowane na kolor ciemnoszary jak tynny,
- 14.istniejące kominki wentylacyjne malowane na kolor antracytowy
- 15.projektowany tynk cienkowarstwowy na siałce i kleju, kolor jasnożółty
- 16.projektowany tynk cienkowarstwowy na siałce i kleju, kolor jasnożółty zgaszony,
- 17.projektowany tynk cienkowarstwowy na siałce i kleju, kolor ciemnoszary jak tynny.
- 18.ocieplenie z piły wełny mineralnej wykończenie i kolorystyka wg projektu podstawowego.

ELEWACJA PÓŁNOCNA



Wykonawca:	Firma Projektowa KONSPRO D.Obstarczyk; ul.Ceglana 3 Oświęcim		
Obiekt:	PROJEKT TERMOMODERNIZACJI BUDYNKU GMINNEGO W BROSZKOWICACH PRZY UL. KLUBOWEJ 7 NA DZ. NR 22/1 I 23/62; Obr. 0002 Broszkowice, j.ew. 121306_2 Oświęcim - obszar wiejski	Data: 06.2023r.	
Tytuł rysunku:	ELEWACJA ZACHODNIA I PÓŁNOCNA -stan projektowany		Skala: 1:100
Zespół projektowy:	Dariusz Obstarczyk	Podpis:	Nr rys.: 7
	Nr upr. w spec. arch. 104/91 B-B	Podpis:	
	Nr upr. w spec. konstr. 88/91 B-B	Podpis:	
	mgr inż. Michał Obstarczyk	Podpis:	
Nr upr. w spec. konstr.—bud. SLK/7038/PWBk/17		Podpis:	
			FIRMA PROJEKTOWA KONSPRO 33-840 02-89 www.konspro.pl