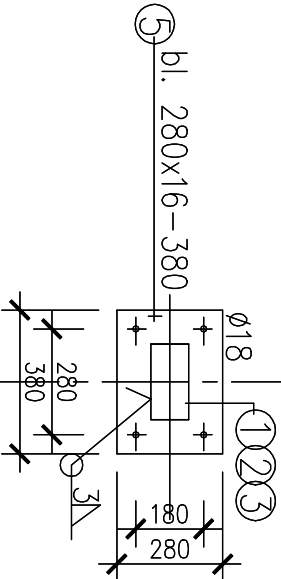
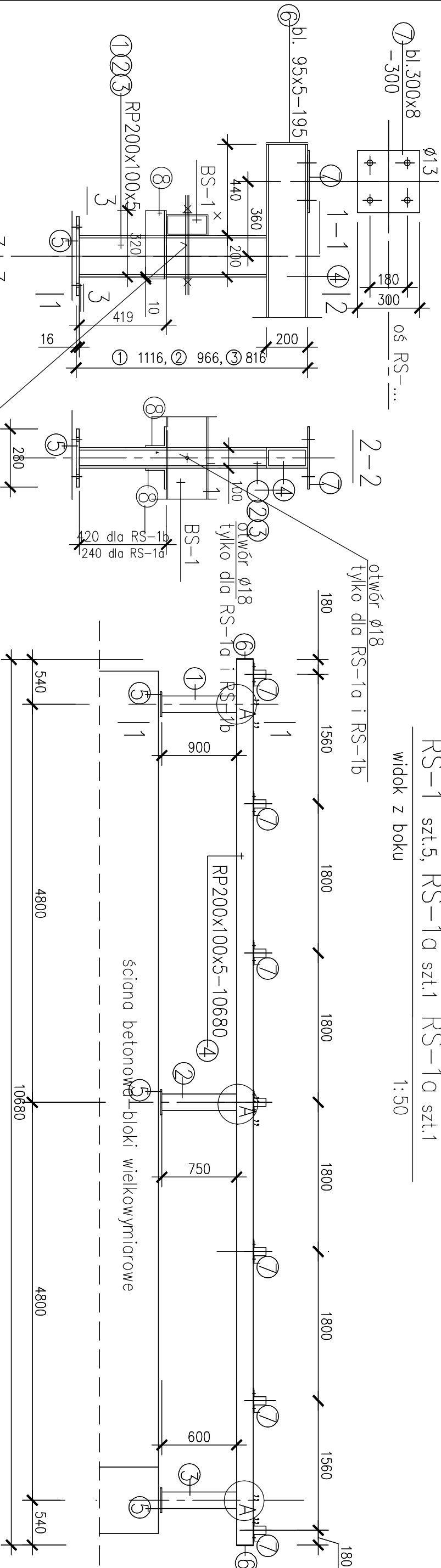
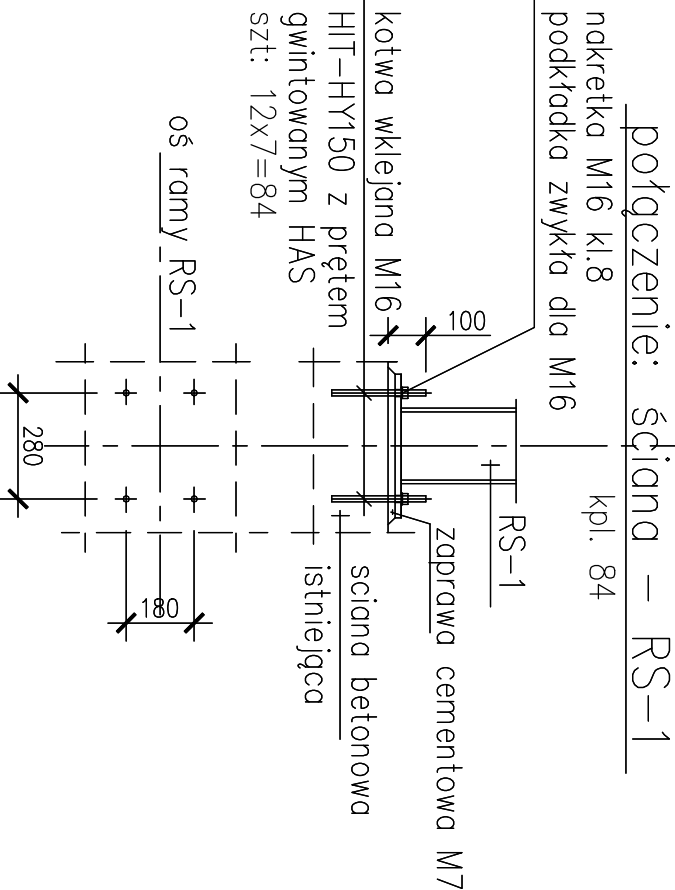
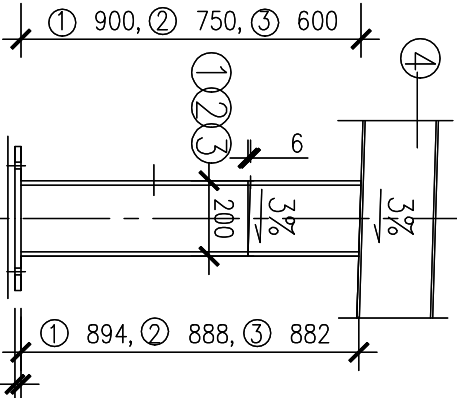


RS-1 szt.5, RS-1a szt.1 RS-1a szt.1
widok z boku 1:50



zukosowanie słupa "A"



wykaz stali profilowej

nr	element	długość mm	ilość szt.	masa jedn. kg/m	masa 1 szt. kg	masa całkow. kg
rama RS-1 szt.4						
1	RP200x10x5	900	1	22,6		20,4
2	RP200x10x5	750	1	22,6		17,0
3	RP200x10x5	600	1	22,6		13,6
4	RP200x10x5	10680	1	22,6		242,0
5	bl. 280x16	380	1	35,2		13,4
6	bl. 95x5	195	2	3,53		1,4
7	bl. 300x8	300	7	18,8		39,5
ciężar RS-1 szt.1						
szt.5 347,3x5=1736,5						
RS-1a, Rs-1b dodatkowo						
8	L100x100x8	320	4	12,2		48,8

nadbudowa

ramy stalowe RS-1...

- stal profilowa S235
- spawanie elektryczne
- spoiny pachwinowe grub.3mm
- na pełną długość łączonych elementów
- rozpatrywać z rys 03n

PROJEKTOWANIE I NADZOROWANIE w BUDOWNICTWIE mgr inż. Marian Kuśnierkiewicz na pełną długość łączonych elementów tel. fax.: 77 4612582, 604100822				Boksy z bloków betonowych wielkowymiarowych Zakład Komunalny Sp. z o. o. 45-574 Opole, ul. Podmiejska 69					
PROJEKTANT mgr inż. Marian Kuśnierkiewicz				nr. urz. 44/75/Op		DATA OPRAC. 10.2021		RYS. NR 06n	