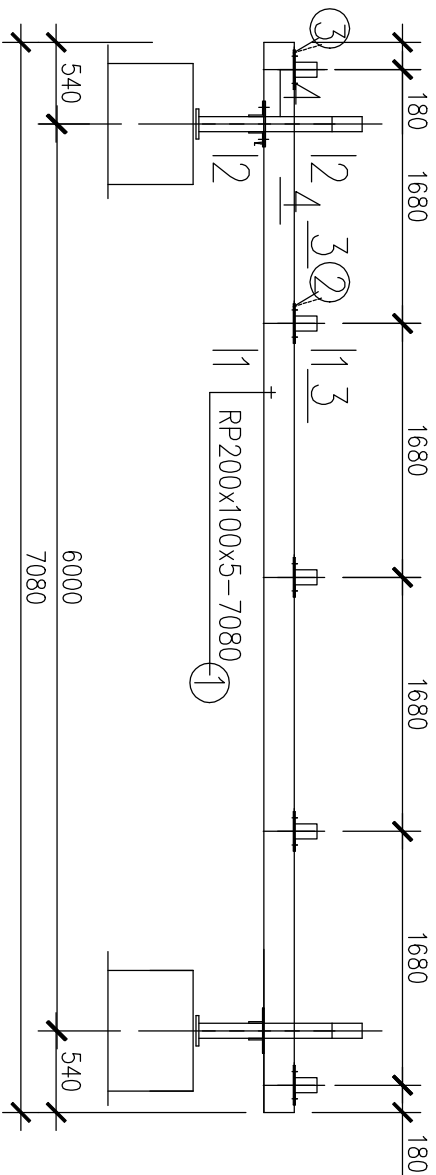
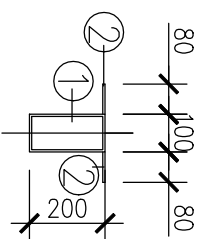


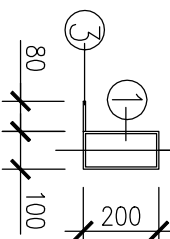
belka BS-1 szt.1



1-1



2-2

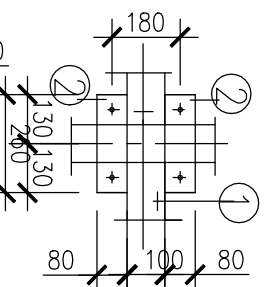


wykaz stali profilowej

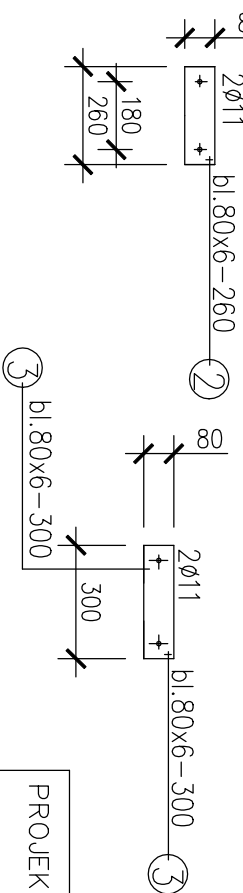
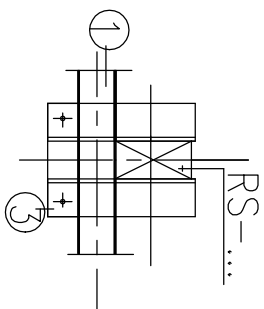
nr	element	długość mm	ilość szt.	masa jedn. kg/m	masa 1 szt. kg	masa całkow. kg
belka BS-1 szt.1						
1	RP200x10x5	7080	1	22,6		160,0
2	bl. 80x6	260	8	3,77		7,9
3	bl. 80x6	300	2	3,77		2,7
4	bl. 95x5	195	2	3,53		2,7
	ciężar 1-ej belki BS-1					173,3

- stal profilowa S235
- spawanie elektryczne
- spoiny pachwinowe grub. 3mm
- na pełną długość łączonych elementów
- rozpatrywać z rys 03n

3-3



4-4



wymiary w mm

PROJEKTOWANIE I NADZOROWANIE W BUDOWNICTWIE mgr inż. Marian Kuśnierkiewicz 47-100 Strzelce Opolskie, ul.J. Rychła 7/10 tel. fax.: 77 4612582, 604100822		Boksy z bloków betonowych wielkowymiarowych Zakład Komunalny Sp. z o. o. 45-574 Opolę, ul. Podmiejska 69	
PROJEKTANT mgr inż. Marian Kuśnierkiewicz	NR UPR. 44/75/op	DATA OPRAC. 10.2021	RS. NR 08n