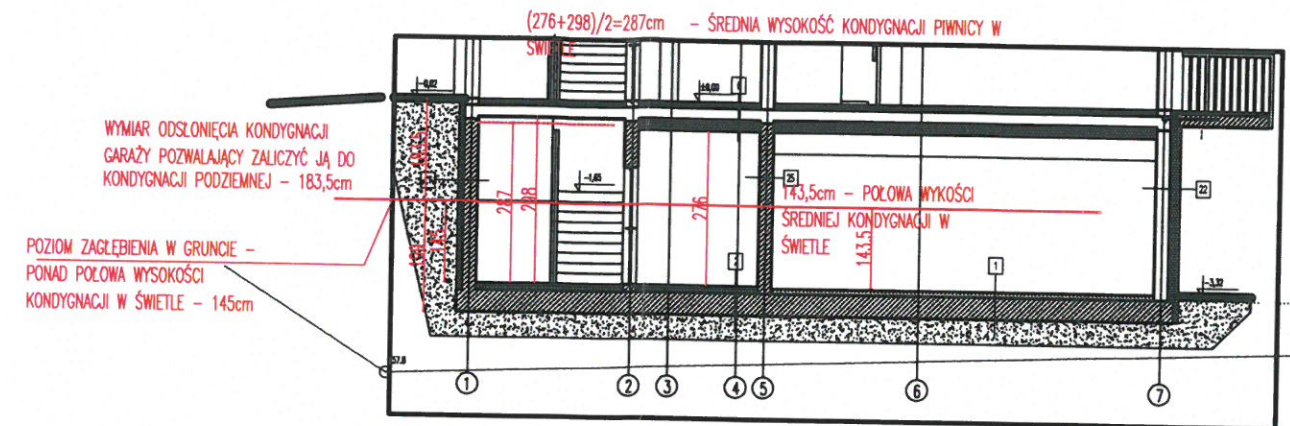
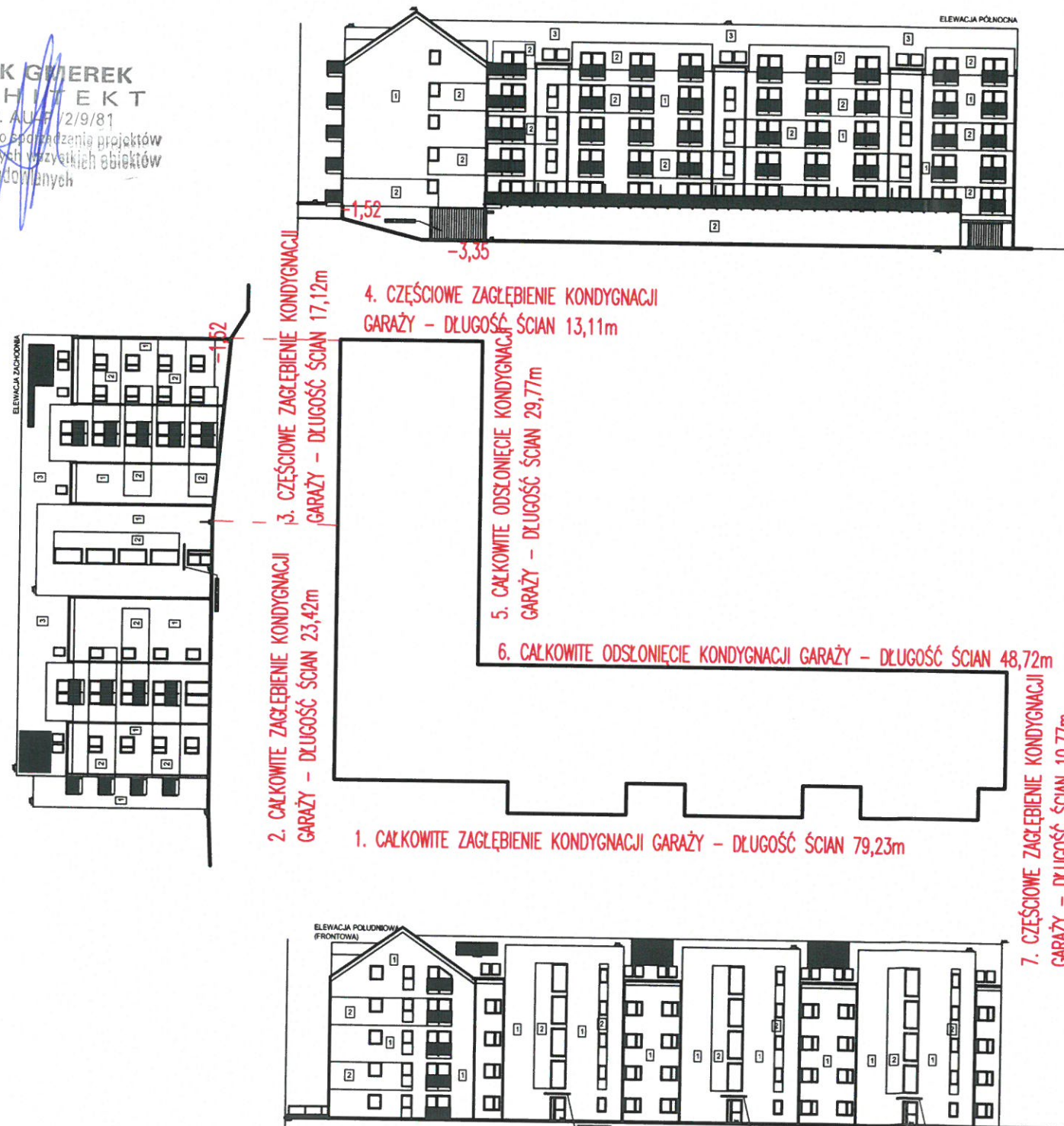
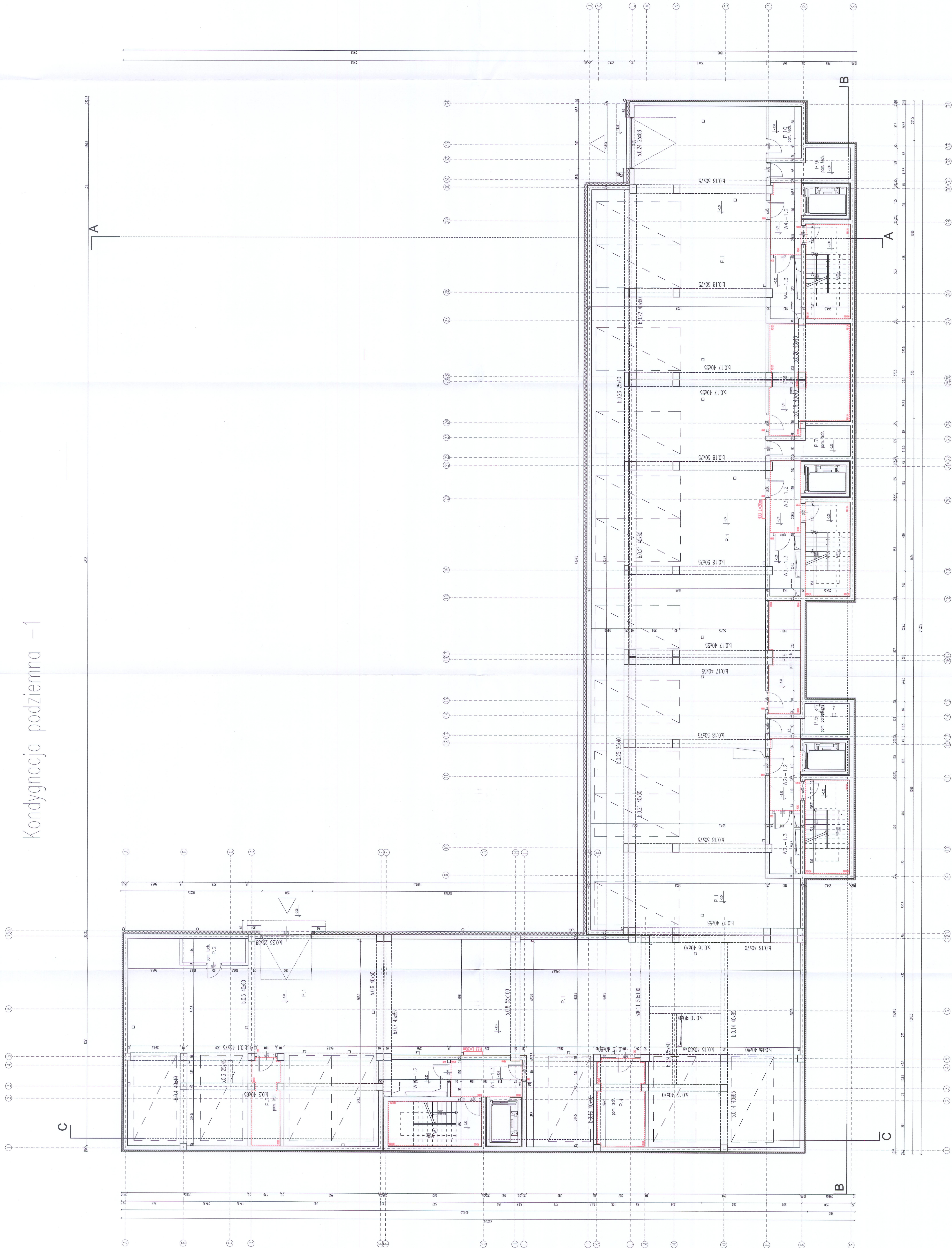


ZAŁĄCZNIKI D.1 – ANALIZA KLASYFIKACJI KONDYGNACJI

JACEK GIEREK
ARCHITEKT
Nr upr. AU-5/2/9/81
Upoważniony do sporządzania projektów
architektonicznych wszystkich obiektów
budowlanych

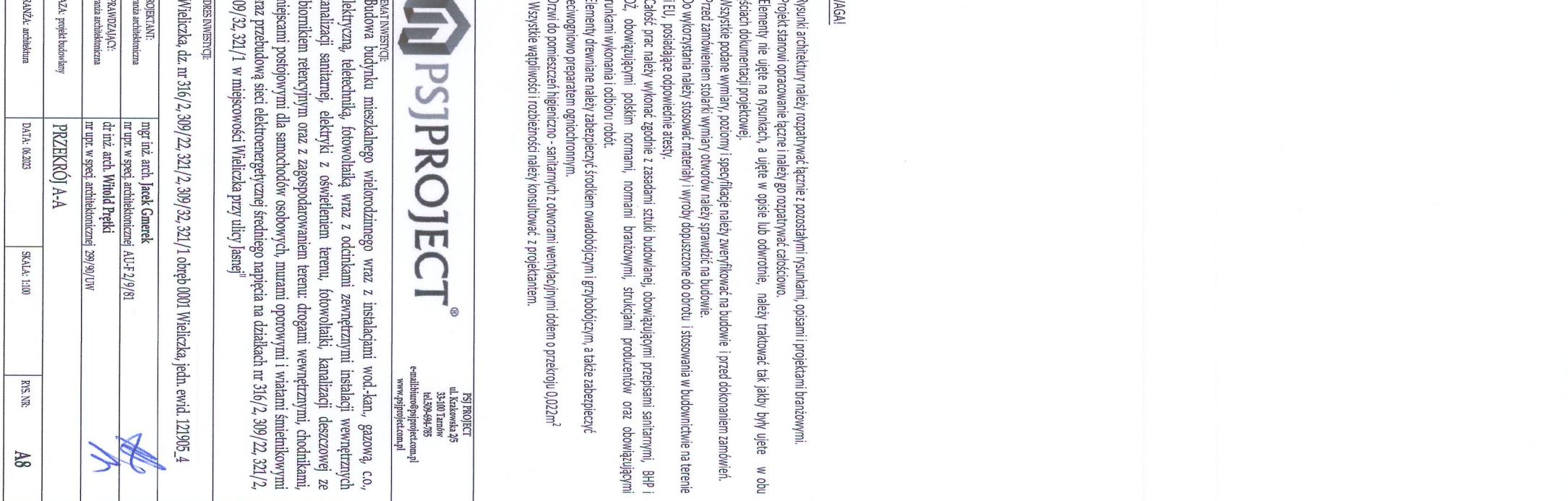


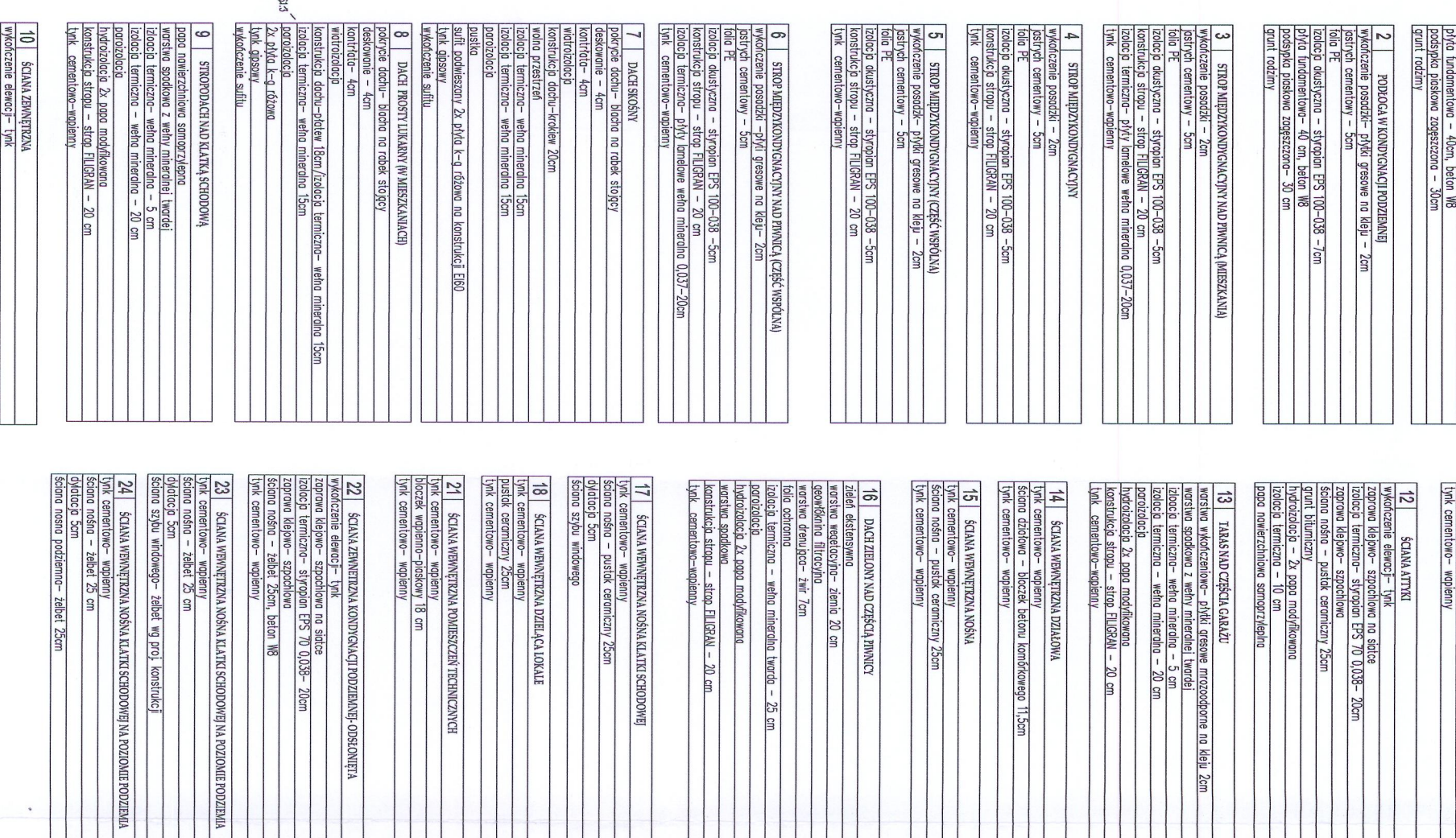
Kondygnacja podziemna -1



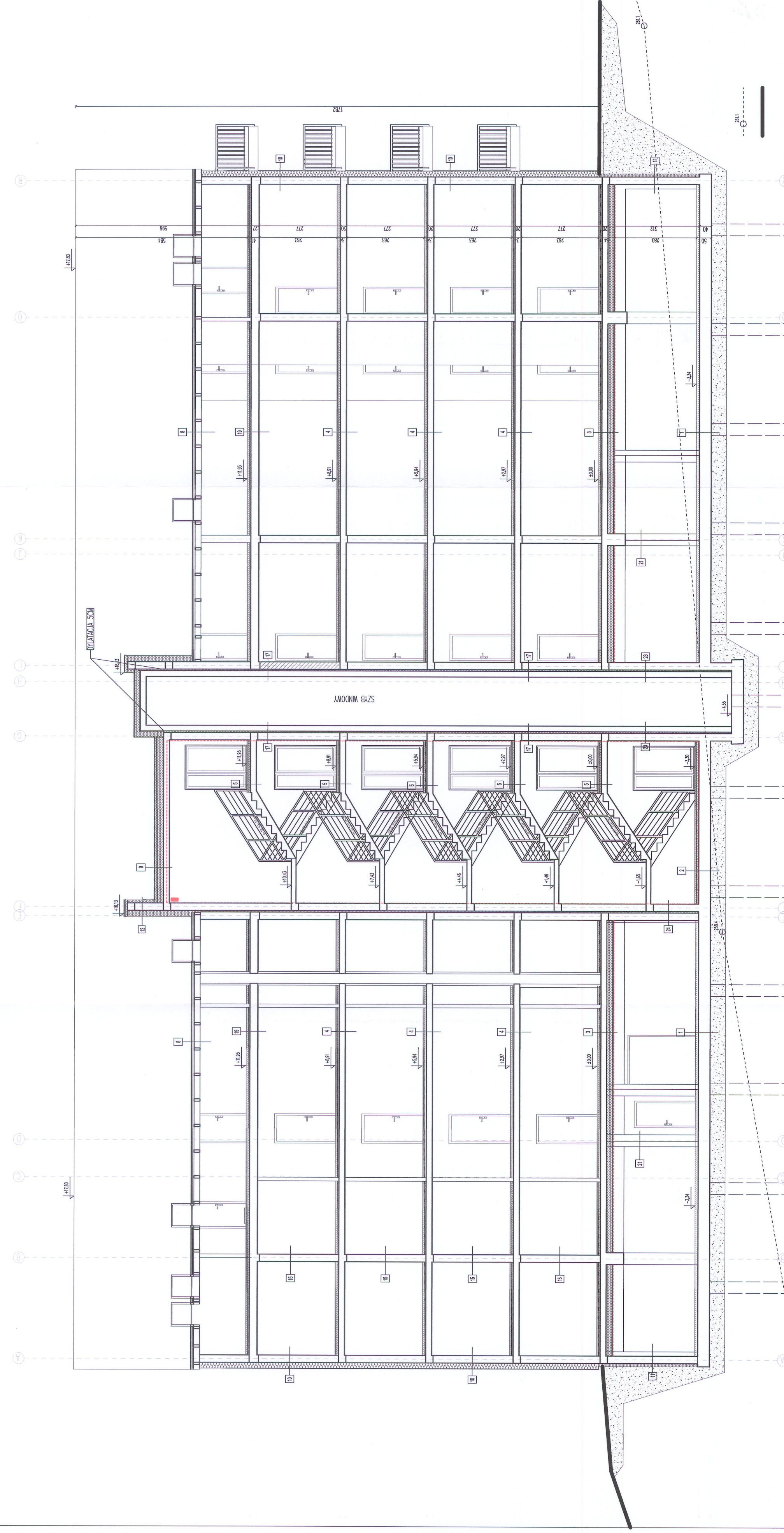
Kondygnacje podzielenie - 1		Pow. (m ² /m ²)
Opis	Compartiment	
Powierzchnia podziemia		9,34
W1-1-1 składowa		8,32
W1-1-2 wzdłużowa		8,32
W1-1-3 przekr. sł.		26,96
suma		26,96
Powierzchnia wapienia k.2.		
W2-1-1 składowa		9,70
W2-1-2 wzdłużowa		9,70
W2-1-3 przekr. sł.		6,36
suma		23,74
Powierzchnia wapienia k.3.		
W3-1-1 składowa		9,76
W3-1-2 wzdłużowa		7,72
W3-1-3 przekr. sł.		6,41
suma		23,87
Powierzchnia wapienia k.4.		
W4-1-1 składowa		9,75
W4-1-2 wzdłużowa		7,72
W4-1-3 przekr. sł.		6,41
suma		23,88
Powierzchnia gipsu, pow. technicznych		
P.1 hala partii		866,47
P.2 powierzchnie techniczne		0,15
P.3 powierzchnie techniczne		0,15
P.4 powierzchnie techniczne		15,28
P.5 powierzchnie porządowe		6,65
P.6 powierzchnie techniczne		6,65
P.7 powierzchnie techniczne		6,65
P.8 powierzchnie techniczne		29,14
P.9 powierzchnie techniczne		6,07
P.10 powierzchnie techniczne		89,13
suma		1051,16
Suma kondygnacji - 1		1051,16

[illegible][illegible]




[illegible]

1	RODZAJA W GARAZI PODZIEMNY płyta wyładowa gruntu posadzka betonowa zabezpieczona powierzonowa mikrowłóknami-10cm tłoczek termiczny-syropian EPS 103E-10cm szalownia betonowa-40cm, beton B8 wyk. cementowe-wsporny	11	SCIANA FUNDAMENTOWA warstwie zaprawa z gruntu przepuszczającego- posak tłoczek termiczny-syropian EPS 103E-10cm szalownia betonowa-40cm, beton B8 wyk. cementowe-wsporny
2	RODZAJA W KONDYKONACJI PODZIEMNEJ wykroczenie posadzki- płyta gresowa na kleju- 2cm tłoczek termiczny-syropian EPS 103E-10cm szalownia betonowa-40cm, beton B8 wyk. cementowe-wsporny	12	SCIANA LITWY warstwie zaprawa z gruntu przepuszczającego- posak tłoczek termiczny-syropian EPS 103E-10cm szalownia betonowa-40cm, beton B8 wyk. cementowe-wsporny
3	STROP MIEDZKONDYKONACJI NAD PIWNICĄ (MIESZKANIA) wykroczenie posadzki- 2cm tłoczek termiczny-syropian EPS 103E-10cm szalownia betonowa-40cm, beton B8 wyk. cementowe-wsporny	13	TABAS NAD CZĘŚCIĄ GARAZU warstwie zaprawa z gruntu przepuszczającego- posak tłoczek termiczny-syropian EPS 103E-10cm szalownia betonowa-40cm, beton B8 wyk. cementowe-wsporny
4	STROP MIEDZKONDYKONACJI wykroczenie posadzki- 2cm tłoczek termiczny-syropian EPS 103E-10cm szalownia betonowa-40cm, beton B8 wyk. cementowe-wsporny	14	SCIANA WIRNIETZNA DZIAŁOWA warstwie zaprawa z gruntu przepuszczającego- posak tłoczek termiczny-syropian EPS 103E-10cm szalownia betonowa-40cm, beton B8 wyk. cementowe-wsporny
5	STROP MIEDZKONDYKONACJI (CZĘŚĆ MIESZKANIA) wykroczenie posadzki- płyta gresowa na kleju- 2cm tłoczek termiczny-syropian EPS 103E-10cm szalownia betonowa-40cm, beton B8 wyk. cementowe-wsporny	15	SCIANA WIRNIETZNA NOSNA warstwie zaprawa z gruntu przepuszczającego- posak tłoczek termiczny-syropian EPS 103E-10cm szalownia betonowa-40cm, beton B8 wyk. cementowe-wsporny
6	STROP MIEDZKONDYKONACJI NAD PIWNICĄ (CZĘŚĆ MIESZKANIA) wykroczenie posadzki- płyta gresowa na kleju- 2cm tłoczek termiczny-syropian EPS 103E-10cm szalownia betonowa-40cm, beton B8 wyk. cementowe-wsporny	16	DACHY ŻELONY NAD CZĘŚCIĄ PIWNICY warstwie zaprawa z gruntu przepuszczającego- posak tłoczek termiczny-syropian EPS 103E-10cm szalownia betonowa-40cm, beton B8 wyk. cementowe-wsporny
7	DACHY SŁOŃSKI warstwie zaprawa z gruntu przepuszczającego- posak tłoczek termiczny-syropian EPS 103E-10cm szalownia betonowa-40cm, beton B8 wyk. cementowe-wsporny	17	SCIANA WIRNIETZNA NOSNA KŁATKI SŁODKOWEJ warstwie zaprawa z gruntu przepuszczającego- posak tłoczek termiczny-syropian EPS 103E-10cm szalownia betonowa-40cm, beton B8 wyk. cementowe-wsporny
8	DACHY FOSTY LUKSARI W MIESZKANACH warstwie zaprawa z gruntu przepuszczającego- posak tłoczek termiczny-syropian EPS 103E-10cm szalownia betonowa-40cm, beton B8 wyk. cementowe-wsporny	18	SCIANA WIRNIETZNA DZIAŁA LOKALNE warstwie zaprawa z gruntu przepuszczającego- posak tłoczek termiczny-syropian EPS 103E-10cm szalownia betonowa-40cm, beton B8 wyk. cementowe-wsporny
9	STROPÓW NAD KŁATKĄ SŁODKOWĄ warstwie zaprawa z gruntu przepuszczającego- posak tłoczek termiczny-syropian EPS 103E-10cm szalownia betonowa-40cm, beton B8 wyk. cementowe-wsporny	19	SCIANA WIRNIETZNA NOSNA KŁATKI SŁODKOWEJ warstwie zaprawa z gruntu przepuszczającego- posak tłoczek termiczny-syropian EPS 103E-10cm szalownia betonowa-40cm, beton B8 wyk. cementowe-wsporny
10	SCIANA WIRNIETZNA warstwie zaprawa z gruntu przepuszczającego- posak tłoczek termiczny-syropian EPS 103E-10cm szalownia betonowa-40cm, beton B8 wyk. cementowe-wsporny	20	SCIANA WIRNIETZNA NOSNA KŁATKI SŁODKOWEJ warstwie zaprawa z gruntu przepuszczającego- posak tłoczek termiczny-syropian EPS 103E-10cm szalownia betonowa-40cm, beton B8 wyk. cementowe-wsporny



UWAGA

1. Projekt architektoniczny należy rozpatrywać łącznie z pozostałymi rysunkami opisanymi projektem budowlanym.
2. Projekt stanowi opracowanie i nie należy go rozpatrywać oddzielnie.
3. Elementy nie objęte w rysunkach, a ujęte w opisie lub odczytane z projektu, należy traktować tak jakby były ujęte w obu częściach budowlanej projektowej.
4. Wszystkie podane wymiary, podane w specyfikacji należy zwrócić uwagę na budowie i przed dokonaniem zamówień.
5. Przed zamówieniem należy wykonać pomiary i sprawdzić na budowie.
6. Do wykończenia należy stosować materiały i wyroby dopuszczone do obrotu i stosowane w budownictwie na terenie RP i EU, posiadające odpowiednie atesty.
7. Całość prac należy wykonać zgodnie z zasadami sztuk budowlanych, obowiązującymi przepisami sanitarnymi, BHP i PPOŻ, obowiązującymi polskim i europejskim normami, normami branżowymi, strażnicami producentów oraz obowiązującymi warunkami wykonania robót.
8. Elementy drewniane należy zabezpieczyć środkiem owadobójczym i grzybobójczym, a także zabezpieczyć przeciwdziałającemu pleśni i grzybom.
9. Długość pomieszczeń higieniczno-sanitarnych i otworów wentylacyjnych obem o przekroju 0,02m².
10. Wszystkie wątpliwości i rozbieżności należy konsultować z projektantem.



PSJPROJECT
ul. Kłobucka 15
33-401 Tarnobrzeg
tel. 504 44 98
e-mail: biuro@psjproject.com.pl
www.psjproject.com.pl

PROJEKT
Budowa budynku mieszkalnego wielokondygnacyjnego wraz z instalacjami wod-kan, gazową, c.o., elektryczną, telekomunikacyjną, fotowoltaiką wraz z odcinkami zewnętrznej instalacji wewnętrznych kanalizacji sanitarnej, elektryki z oświetleniem terenu, fotowoltaiką, kanalizacją deszczową ze zbiornikiem retencyjnym oraz z zagospodarowaniem terenu: drogami wewnętrznymi, chodnikami, miejscami postojowymi dla samochodów osobowych, murami oporowymi i wiatłami śniegowniczymi oraz przedmurów ścieku elektrownię gazową średniego napięcia na działkach nr 316/2, 319/2, 321/2, 321/2, 321/2, 321/2, 321/2 w miejscowości Wieliczka przy ulicy Jasek

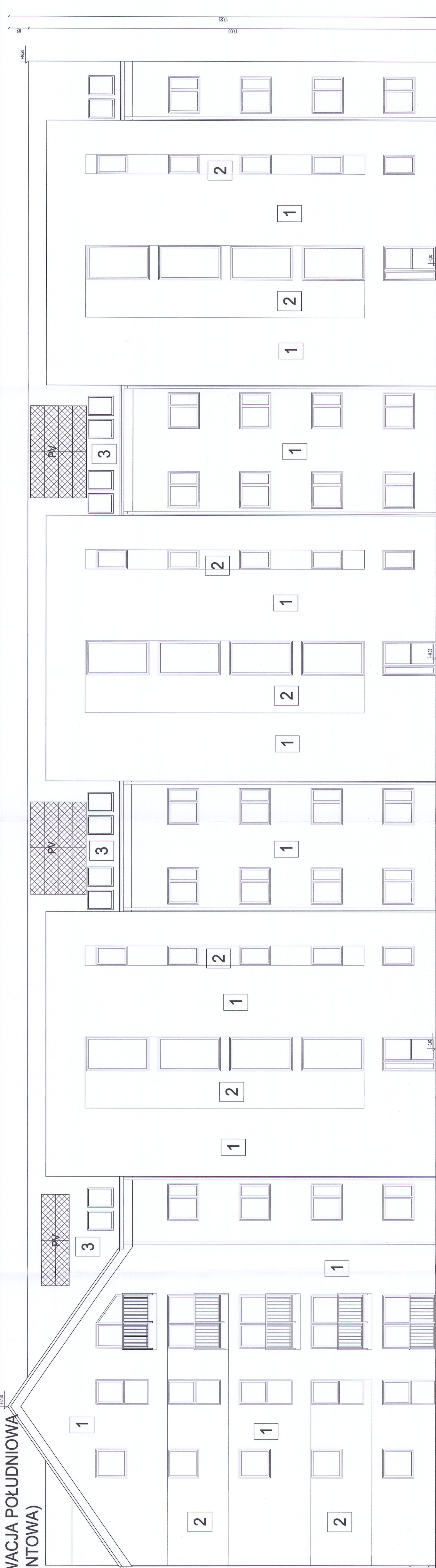
PROJEKTANT: biuro architektoniczne na upr. w spec. architektonicznej ALUP 2/9/81	mgr inż. arch. Jacek Gurek
SPRAWOZDAWCA: biuro architektoniczne na upr. w spec. architektonicznej 29/90/UW	dr inż. arch. Witold Prejki
FAZA: projekt budowlany	PRZEBUDOWA C-C
BRANŻA: architektoniczna	SKALA: 1:100
	REK. NR: A10

granica działki



ELEWACJA POŁUDNIOWA (FRONTOWA)

granica działki



tylny biały
tylny szary
tylny białych
stojący

Płyty balkonowe
szarości.

1	2	3
---	---	---

1	2	3
---	---	---

1	2	3
---	---	---

Płyty balkonowe w kolorze szarości.

ZAŁĄCZNIKI PROJEKTU BUDOWLANEGO

Nazwa inwestycji:

"Budowa budynku mieszkalnego wielorodzinnego wraz z instalacjami wod.-kan., gazową, c.o., c.w.u., elektryczną, teletechniką, fotowoltaiką wraz z odcinkami zewnętrznymi instalacji wewnętrznych kanalizacji sanitarnej, elektryki z oświetleniem terenu, kanalizacji deszczowej ze zbiornikiem retencyjnym oraz z zagospodarowaniem terenu: drogami wewnętrznymi, chodnikami, miejscami postojowymi dla samochodów osobowych, murami oporowymi i wiatami śmietnikowymi oraz przebudową sieci elektroenergetycznej średniego napięcia na działkach nr 316/2, 309/22, 321/2, 309/32, 321/1 w miejscowości Wieliczka przy ulicy Jasnej"

Adres inwestycji:

Wieliczka, dz. nr 316/2, 309/22, 321/2, 309/32, 321/1
Obręb 0001Wieliczka, jedn. ewid. 121905_4;
Identyfikatory działek ewidencyjnych: 121905_4.0001. 316/2; 121905_4.0001. 309/22;
121905_4.0001. 321/2, 121905_4.0001. 309/32, 121905_4.0001. 321/1

Inwestor:

SIM MAŁOPOLSKA Sp. z o.o., ul. Rynek 16, 32-800 Brzesko

Jednostka projektowa:

PSJ PROJECT Sylwia Korbecka, ul. Krakowska 2/5, 33-100 Tarnów

Kategoria obiektu budowlanego: XIII - BUDYNEK MIESZKALNY WIELORODZINNY

Spis zawartości:

1. INFORMACJA DOTYCZĄCĄ BEZPIECZEŃSTWA I OCHRONY ZDROWIA
2. KSEROKOPIA DECYZJI ZATWIERDZAJĄCEJ DOKUMENTACJE GEOLOGICZNO-INŻYNIERSKIEJ
3. OŚWIADCZENIE PROJEKTANTA O DOKUMENTACJI GEOLOGICZNO-INŻYNIERSKIEJ W PROJEKCIE TECHNICZNYM
4. UZGODNIENIE ZMIANY ZAGOSPODAROWANIA PASA DROGOWEGO W ZAKRESIE MOŻLIWOŚCI WŁĄCZENIA DZIAŁEK DO RUCHU DROGOWEGO Z ZARZĄDEM DRÓG GMINNYCH W WIELICZCE Z DNIA 09.06.2023R.
5. UZGODNIENIE BRANŻOWE Z TAURON DYSTRYBUCJA S.A. z dnia 28.12.2022.
6. ZGODA NA USUNIĘCIE KOLIZJI ORAZ WARUNKI TECHNCINZE USUNIĘCIA KOLIZJI SIECI ELEKTROENERGETYCZNEJ TAURON DYSTRYBUCJA S.A. Z DNIA 24.01.
7. UZGODNIENIE PZT Z TAURON DYSTRYBUCJA S.A
8. WYŁĄCZENIE GRUNTÓW Z PRODUKCJI ROLNICZEJ ZNAK. OSR.6124.6.50.2022
9. WYŁĄCZENIE GRUTÓW Z PRODUKCJI ROLNICZEJ ZNAK GK.6018-5/143M/08
10. PISMO ZNAK GZD.431.2.72.
11. PISMO ZNAK TWDI/W/14/2023
12. PISMO ZNAK: W6K-S, 6220.2.3.2023

CZERWIEC 2023 r.

1. Przedmiot i zakres opracowania

Przedmiotem opracowania jest informacja dotycząca bezpieczeństwa i ochrony zdrowia dla inwestycji pod nazwą:

"Budowa budynku mieszkalnego wielorodzinnego wraz z instalacjami wod.-kan., gazową, c.o., c.w.u., elektryczną, teletechniką, fotowoltaiką wraz z odcinkami zewnętrznymi instalacji wewnętrznych kanalizacji sanitarnej, elektryki z oświetleniem terenu, fotowoltaiki, kanalizacji deszczowej ze zbiornikiem retencyjnym oraz z zagospodarowaniem terenu: drogami wewnętrznymi, chodnikami, miejscami postojowymi dla samochodów osobowych, murami oporowymi i wiatami śmietnikowymi oraz przebudową sieci elektroenergetycznej średniego napięcia na działkach nr 316/2, 309/22, 321/2, 309/32, 321/1 w miejscowości Wieliczka przy ulicy Jasnej"

Informacja zawiera:

- określenie zakresu robót dla obiektów,
- wskazanie elementów zagospodarowania terenu, które mogą stwarzać zagrożenie bezpieczeństwa i zdrowia ludzi,
- wskazanie przewidywanych zagrożeń mogących wystąpić podczas realizacji robót budowlanych,
- wskazanie sposobu prowadzenia instruktażu pracowników przed przystąpieniem do realizacji robót szczególnie niebezpiecznych,
- wskazanie środków technicznych organizacyjnych, zapobiegających niebezpieczeństwom wynikającym z wykonywania robót budowlanych w strefach szczególnego zagrożenia zdrowia.

2. Podstawa opracowania

- a) Część projektowa budynku
- b) ustawa z dnia 7 lipca 1994 r. Prawo budowlane
- c) rozporządzenie Ministra Infrastruktury z dnia 23 czerwca 2003r. w sprawie informacji dotyczącej bezpieczeństwa i ochrony zdrowia oraz planu bezpieczeństwa i ochrony zdrowia
- d) rozporządzenie Ministra Infrastruktury z dnia 6 lutego 2003 r. w sprawie bezpieczeństwa i higieny pracy podczas wykonywania robót budowlanych
- e) aktualne przepisy i normy związane z tematem.

3. Informacja bioz – opis

3.1. Zakres robót

„Budowa budynku mieszkalnego wielorodzinnego wraz z instalacjami wod.-kan., gazową, c.o., c.w.u., elektryczną, teletechniką, fotowoltaiką wraz z odcinkami zewnętrznymi instalacji wewnętrznych kanalizacji sanitarnej, elektryki z oświetleniem terenu, kanalizacji deszczowej ze zbiornikiem retencyjnym oraz z zagospodarowaniem terenu: drogami wewnętrznymi, chodnikami, miejscami postojowymi dla samochodów osobowych, murami oporowymi i

wiatami śmietnikowymi oraz przebudową sieci elektroenergetycznej średniego napięcia na działkach nr 316/2, 309/22, 321/2, 309/32, 321/1 w miejscowości Wieliczka przy ulicy Jasnej."

3.2. Obszar oddziaływania

Przedmiotowa inwestycja lokalizuje się w całości na działce budowlanej na zasadach ogólnych (min. 3m, gdy zwrócony jest w stronę granicy ścianą bez okien i drzwi, 4 m, gdy od strony granicy jest ściana z oknami lub drzwiami, bez warunków w przypadku gdy działką sąsiadującą jest działka drogowa) - Rozporządzenie Ministra Infrastruktury w sprawie warunków technicznych, jakim powinny odpowiadać budynki i ich usytuowanie z dnia 12 kwietnia 2002 r. (Dz.U. z 2019r., poz. 1065 z późn. zm.) § 12.

Projektowana budowa nie powoduje zacieniania oraz przysłaniania budynków istniejących na sąsiednich działkach ponieważ wysokość budynku w stosunku do jego odległość od działki jest wystarczająca. Lokalizacja budynków na działce jak i parametry działki nie powodują zacieniania budynków na działkach sąsiednich. - Rozporządzenie Ministra Infrastruktury w sprawie warunków technicznych, jakim powinny odpowiadać budynki i ich usytuowanie z dnia 12 kwietnia 2002 r. (Dz.U. z 2019r., poz. 1065 z późn. zm.) § 13. Odległość przedmiotowej zabudowy od drogi nie stoi w sprzeczności z art. 43 Ustawy z dnia 21 marca 1985 r. o drogach publicznych. Inwestycja natomiast nie powoduje objęcia sąsiednich działek obszarem oddziaływania, przez który (Rozporządzenie ministra rozwoju z dnia 11 września 2020 r. w sprawie szczegółowego zakresu i formy projektu budowlanego (Dz.U. 2020 poz. 1609 z późn. zm.)) w rozumieniu art. 3 pkt. 20 Ustawy o Prawie Budowlanym) należy rozumieć teren wyznaczony w otoczeniu obiektu budowlanego na podstawie przepisów odrębnych, wprowadzających związane z tym obiektem ograniczenia w zagospodarowaniu tego terenu. Na terenie objętym przedmiotową inwestycją nie występują inne obiekty budowlane - działka jest niezabudowana. Obszar oddziaływania inwestycji nie wykracza poza obszar działki, na której projektuje się inwestycje tj. dz. nr 316/2, 309/22, 321/2, 309/32, 321/1 w miejscowości Wieliczka.

3.3. Elementy zagospodarowania działki/terenu mogące stwarzać zagrożenie bezpieczeństwa i zdrowia ludzi

Przy realizacji planowanego zamierzenia inwestycyjnego należy zwrócić szczególną ostrożność przy robotach ziemnych ze względu na teren osuwiskowy. Szczególnie zwrócić uwagę na:

- dna wykopów zabezpieczyć warstwą „chudego” betonu.
- zadbać, aby na etapie wykonawstwa nie dopuścić do wzrostu wilgotności gruntów podłoża obiektu.
- ze względu na zagrożenie dla stateczności stoku szczególną uwagę należy zwracać by nie doszło do zalania wykopu wodami opadowymi lub gromadzenia wód z sąsiednich śródwartstwowych jeżeli dno wykopu będzie poniżej ich poziomu. W takim przypadku należy przewidzieć sposób odcięcia i odpompowywania wód napływających do wykopu.
- niedopuszczenie do kierowania na zbocze spływu wód opadowych, wód z topnienia śniegu i ścieków (np. nieuszczelne szamba wpływają znaczne i z reguły trwałe pogorszenie się parametrów fizyko - mechanicznych gruntów).

- unikać wykonywania na zboczach i nad nimi nasypów (dodatkowe obciążenie prowadzi do pogorszenia się warunków stateczności, nasypy gromadzą wody opadowe, łatwo ulegają upłynnieniu).
- w celu zapobiegania wnikaniu wód w zasypane wykopy, do ich zasypywania należy używać gruntów spoistych bez domieszek gruntów organicznych.

Nie wyklucza się innych istniejących w gruncie sieci czy instalacji nie uwidoczniionych na mapie do celow projektowych.

3.4. Przewidywane zagrożenia mogące wystąpić podczas realizacji robót

W czasie realizacji inwestycji prowadzonych będzie szereg robót budowlanych:

- zagospodarowanie placu budowy
- roboty ziemne
- roboty zbrojarskie
- roboty betonowe
- roboty murowe
- roboty dociepleniowe
- roboty dekarские
- roboty wykończeniowe
- roboty związane z budową instalacji sanitarnych
- roboty związane z budową instalacji elektrycznych

Zgodnie z § 6 rozporządzenia Ministra Infrastruktury z dnia 23 czerwca 2003 r. w sprawie informacji dotyczącej bezpieczeństwa i ochrony zdrowia [...] do robót, których charakter, organizacja lub miejsce prowadzenia stwarza szczególnie wysokie ryzyko powstania zagrożenia bezpieczeństwa i zdrowia ludzi, a w szczególności przysypania ziemią lub upadku z wysokości zaliczono:

- roboty ziemne przy wykopach fundamentowych,
- roboty ścian prowadzone z rusztowań,
- montaż i demontaż rusztowań,

3.5. Instruktaż BHP pracowników

Przed przystąpieniem do wykonywania robót, zwłaszcza niebezpiecznych, należy przeprowadzić szkolenie rozporządzeniem Ministra Infrastruktury z dnia 6 lutego 2003 r. w sprawie bezpieczeństwa i higieny pracy podczas wykonywania robót budowlanych (Dz.U z 2003 r. Nr 47 poz. 401).

3.6. Środki techniczne i organizacyjne zapobiegające niebezpieczeństwom wynikającym z wykonywania robót budowlanych w strefach szczególnego zagrożenia zdrowia lub w ich sąsiedztwie

Środki techniczne i organizacyjne przy prowadzeniu robót ziemnych należy zapewnić zgodnie z rozdz. 10 rozporządzenia Ministra Infrastruktury z dnia 6 lutego 2003 r. w sprawie bezpieczeństwa i higieny pracy [...] (Dz.U z 2003 r. Nr 47 poz. 401).

Drogi pożarowe w istniejącym układzie komunikacyjnym.

Teren budowy należy zabezpieczyć ogrodzeniem albo w inny sposób uniemożliwić wejście osobom nieupoważnionym. Ogrodzenie budowlane tymczasowe należy wykonać w taki sposób, aby nie stwarzało zagrożenia dla ludzi. Jego wysokość powinna wynosić co najmniej 1,5 m.

4. Uwagi końcowe

Dla zaprojektowanej inwestycji, przed przystąpieniem do jej realizacji, kierownik budowy winien opracować plan bezpieczeństwa i ochrony zdrowia zgodnie z rozporządzeniem Ministra Infrastruktury z dnia 23 czerwca 2003 r. w sprawie informacji dotyczącej bezpieczeństwa i ochrony zdrowia oraz planu bezpieczeństwa i ochrony zdrowia (Dz.U. z 2003 r. Nr120 poz. 1126).

Starosta Wielicki
Rynek Górny 2
32-020 Wieliczka
110

OŚR.6541.20.2019

Wieliczka, dnia 09.07.2019 r.

Decyzja

Na podstawie art. 93 ust. 2, art. 156 ust. 1 pkt 3, art. 161 ust. 2 pkt 3 ustawy z dnia 9 czerwca 2011 r. Prawo geologiczne i górnicze (tekst jednolity: Dz. U. z 2019 r., poz. 868), art. 104 ustawy z dnia 14 czerwca 1960 r. Kodeks postępowania administracyjnego (tekst jednolity: Dz. U. z 2018 r., poz. 2096 z późn. zm.), w związku z rozporządzeniem Ministra Środowiska z dnia 18 listopada 2016 r. w sprawie dokumentacji hydrogeologicznej i dokumentacji geologiczno-inżynierskiej (Dz. U. z 2016 r., poz. 2033), po rozpatrzeniu wniosku Gminy Wieliczka, ul. Powstania Warszawskiego 1, 32-020 Wieliczka, reprezentowanej przez pełnomocnika P. Jarosława Zajacę, ul. Komuny Paryskiej 52/20, 30-389 Kraków oraz po zapoznaniu się z przedłożoną dokumentacją

orzekam

zatwierdzić „Dokumentację geologiczno – inżynierską dla rozpoznania warunków geologiczno-inżynierskich na działkach numer 321/2, 316/2 oraz 309/22 przy ul. Jasnej w Wieliczce, obr. Wieliczka 1”, zawierającą ustalenie warunków gruntowo-wodnych, określenie parametrów fizyczno-mechanicznych gruntów poszczególnych warstw geotechnicznych oraz ocenę podłoża pod zamierzoną inwestycję, opracowaną przez mgr inż. Jarosława Zajacę (nr uprawnień geolog. VII-1459).

Uzasadnienie

Gmina Wieliczka, ul. Powstania Warszawskiego 1, 32-020 Wieliczka, reprezentowana przez pełnomocnika P. Jarosława Zajacę, ul. Komuny Paryskiej 52/20, 30-389 Kraków, wystąpiła z wnioskiem do tut. Starostwa o zatwierdzenie „Dokumentacji geologiczno – inżynierskiej dla rozpoznania warunków geologiczno-inżynierskich na działkach numer 321/2, 316/2 oraz 309/22 przy ul. Jasnej w Wieliczce, obr. Wieliczka 1” (data wpływu 03.07.2019 r.).

Zgodnie z brzmieniem art. 93 ust. 2 ww. ustawy Prawo geologiczne i górnicze, dokumentację geologiczno-inżynierską zatwierdza, w drodze decyzji, właściwy organ administracji geologicznej. Do starosty, jako organu administracji geologicznej pierwszej instancji, zgodnie z art. 161 ust. 2 pkt 3 ww. ustawy, należą sprawy związane z zatwierdzaniem projektów robót geologicznych oraz dokumentacjami geologicznymi, dotyczącymi badań geologiczno-inżynierskich wykonywanych na potrzeby m.in. warunków posadawiania obiektów budowlanych z wyłączeniem ponadwojewódzkich inwestycji liniowych.

Biorąc powyższe pod uwagę oraz fakt, iż przedmiotowa dokumentacja geologiczno-inżynierska spełnia wymogi przywołanego wyżej rozporządzenia Ministra Środowiska z dnia 18 listopada 2016 r. w sprawie dokumentacji hydrogeologicznej i dokumentacji geologiczno-inżynierskiej, należało orzec jak w sentencji.

JACEK GNIEREK
ARCHITEKT
Nr upr. AU-F 2/9/81
Upoważniony do sporządzania projektów
architektonicznych wszystkich obiektów
budowlanych

**ZA ZGODNOŚĆ
Z ORYGINAŁEM**

Pouczenie

Od niniejszej decyzji przysługuje stronie prawo wniesienia odwołania do Samorządowego Kolegium Odwoławczego w Krakowie, ul. Lea 10, 30-048 Kraków, za pośrednictwem Starosty Wielickiego, w terminie czternastu dni od daty jej doręczenia.

Stosownie do art. 127a ustawy z dnia 14 czerwca 1960 r. Kodeks postępowania administracyjnego (tekst jednolity: Dz. U. z 2018 r., poz. 2096 z późn. zm.) w trakcie biegu terminu do wniesienia odwołania strona może zrzec się prawa do wniesienia odwołania wobec organu administracji publicznej, który wydał decyzję. Z dniem doręczenia organowi administracji publicznej oświadczenia o zrzeczeniu się prawa do wniesienia odwołania przez ostatnią ze stron postępowania, decyzja staje się ostateczna i prawomocna.

Decyzja zwolniona z opłaty skarbowej na podstawie art. 7 pkt 3 ustawy z dnia 16 listopada 2006 r. o opłacie skarbowej (tekst jednolity: Dz. U. z 2019 r., poz. 1000).



[Signature]
Z upr. Beata Domonik
Główny specjalista ds. ochrony środowiska i Rolnictwa

Decyzja niniejsza jest ostateczna

Z dniem 10.07.2019

Wieliczka, dnia 10.07.2019 r. 113

Z upr. STAROSTY
[Signature]
mgr inż. Edyta Kuc
Główny specjalista ds. ochrony środowiska

Otrzymują:

1. Gmina Wieliczka, ul. Powstania Warszawskiego 1, 32-020 Wieliczka
+ 1 egz. dokumentacji geolog-inż.
2. OŚR a/a (EK)
Ad. 1. Za pośrednictwem P. Jarosława Zająca, ul. Komuny Paryskiej 52/20,
30-389 Kraków + informacja o RODO

ZA ZGODNOŚĆ
Z ORYGINAŁEM

JACEK GMEREK
ARCHITEKT
Nr upr. AU-F/2/9/81
Upoważniony do sporządzania projektów
architektonicznych wszystkich obiektów
budowlanych

Czerwiec, 2023 rok


OŚWIADCZENIE

Zgodnie z art. 34 ust. 3d pkt 3 Ustawy z dnia 7 lipca 1994r. Prawo budowlane (t.j. Dz. U. z 2021 r. poz. 2351 z późn. zm.) oświadczamy, że projekt zagospodarowania terenu:

Oświadczam, że w projekcie technicznym projektu pt:

"Budowa budynku mieszkalnego wielorodzinnego wraz z instalacjami wod.-kan., gazową, c.o., c.w.u., elektryczną, teletechniką, fotowoltaiką wraz z odcinkami zewnętrznymi instalacji wewnętrznych kanalizacji sanitarnej, elektryki z oświetleniem terenu, kanalizacji deszczowej ze zbiornikiem retencyjnym oraz z zagospodarowaniem terenu: drogami wewnętrznymi, chodnikami, miejscami postojowymi dla samochodów osobowych, murami oporowymi i wiatami śmietnikowymi oraz przebudową sieci elektroenergetycznej średniego napięcia na działkach nr 316/2, 309/22, 321/2, 309/32, 321/1 w miejscowości Wieliczka przy ulicy Jasnej"

Znajduje się decyzja znak OŚR. 6541.20.2019 z dnia 09.07.2019r. o zatwierdzeniu dokumentacji geologiczno-inżynierskiej wraz z dokumentacją sporządzoną przez uprawnionego geologa.

Branża architektoniczna	Projektant	mgr inż. arch. Jacek Gmerek nr upr. w specjalności architektonicznej AU-F 2/9/81	 JACEK GMEREK ARCHITEKT Nr upr. AU-F/2/9/81 Upoważniony do sporządzania projektów architektonicznych wszystkich obiektów budowlanych
-------------------------	------------	--	--

GMINNY ZARZĄD DRÓG
W WIELICZCE
32-020 Wieliczka ul. Łódzka 16A
tel. 12 270-20 10, 200-11-50

Wieliczka, dnia 09 .06.2023 r.

GZD.4410.1. 209 .2023

SIM Małopolska Sp. z o.o.

ul. Rynek 16

32-800 Brzesko

na ręce Pełnomocnika

Pani Sylwii Pękali

ul. Krakowska 2/5

33-100 Tarnów

W odpowiedzi na wniosek dotyczący uzgodnienia zmiany zagospodarowania terenu działek nr 316/2, 309/22 położonych w Wieliczce obręb 1 w związku z budową budynku mieszkalnego wielorodzinnego wraz z infrastrukturą, Gminny Zarząd Dróg w Wieliczce uprzejmie informuje, że zgodnie z art. 35 ust. 3 obowiązującej ustawy z dnia 21 marca 1985 r. o drogach publicznych (jednolity tekst Dz. U. z 2023 r. poz. 645 z późn. zm.) ww. działki posiadają możliwość dostępu do drogi gminnej publicznej nr 560771 K dz. nr 1776/1 poprzez drogę wewnętrzną dz. nr 1777 i uzgadnia pozytywnie zmianę zagospodarowania terenu ww. działek w zakresie możliwości włączenia do drogi ruchu drogowego spowodowanego tą zmianą.

Otrzymują:

- 1. Adresat,**
- 2. a/a.**

Dyrektor
Gminnego Zarządu Dróg
w Wieliczce
mgr Teresa Kuchnia

JACEK GMEREK
ARCHITEKT
Nr upr. AU-F/2/9/81
Upoważniony do sporządzania projektów
architektonicznych wszystkich obiektów
budowlanych

**ZA ZGODNOŚĆ
Z ORYGINAŁEM**

INFORMACJA DOTYCZĄCA BEZPIECZEŃSTWA I OCHRONY ZDROWIA

Nazwa inwestycji:

"Budowa budynku mieszkalnego wielorodzinnego wraz z instalacjami wod.-kan., gazową, c.o., c.w.u., elektryczną, teletechniką, fotowoltaiką wraz z odcinkami zewnętrznymi instalacji wewnętrznych kanalizacji sanitarnej, elektryki z oświetleniem terenu, fotowoltaiki, kanalizacji deszczowej ze zbiornikiem retencyjnym oraz z zagospodarowaniem terenu: drogami wewnętrznymi, chodnikami, miejscami postojowymi dla samochodów osobowych, murami oporowymi i wiatami śmietnikowymi oraz przebudową sieci elektroenergetycznej średniego napięcia na działkach nr 316/2, 309/22, 321/2, 309/32, 321/1 w miejscowości Wieliczka przy ulicy Jasnej"

Adres inwestycji:

Wieliczka, dz. nr 316/2, 309/22, 321/2, 309/32, 321/1
 Obręb 0001 Wieliczka, jedn. ewid. 121905_4;
 Identyfikatory działek ewidencyjnych: 121905_4.0001. 316/2; 121905_4.0001. 309/22;
 121905_4.0001. 321/2, 121905_4.0001. 309/32, 121905_4.0001. 321/1

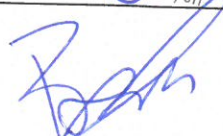
Inwestor:

SIM MAŁOPOLSKA Sp. z o.o., ul. Rynek 16, 32-800 Brzesko

Jednostka projektowa:

PSJ PROJECT Sylwia Korbecka, ul. Krakowska 2/5, 33-100 Tarnów

Kategoria obiektu budowlanego: XIII – BUDYNEK MIESZKALNY WIELORODZINNY

Branża architektoniczna	Projektant	mgr inż. arch. Jacek Gmerek nr upr. w specjalności architektonicznej AU-F 2/9/81 Adres: ul. Krakowska 2/5 33-100 Tarnów	<div style="text-align: center;"> JACEK GMEREK ARCHITEKT Nr upr. AU-F /2/9/81 Upoważniony do sporządzania projektów architektonicznych wszystkich obiektów budowlanych </div> 
Branża architektoniczna	Sprawdzający	dr inż. arch. Witold Prętki nr upr. w specjalności architektonicznej 299/90/UW	

Biorący udział w opracowaniu:

Branża konstrukcyjna:

Projektant: mgr inż. Sylwia Korbecka nr upr. w specjalności konstrukcyjnej – PDK/0028/PWOK/17

Sprawdzający: mgr inż. Rafał Szydłowski nr upr. w specjalności konstrukcyjnej – MAP/0083/POOK/08

Branża sanitarna:

Projektant: mgr inż. Bartosz Dzwonek nr upr. w specjalności instalacyjnej – MAP/0306/PBS/15

Sprawdzający: mgr inż. Daniel Jurek nr upr. w specjalności instalacyjnej – MAP/IS/0016/12

Branża elektryczna:

Projektant: mgr inż. Paweł Piękoś, nr upr. w specjalności instalacyjnej – PDK/0096/POOE/09

Sprawdzający: mgr inż. Wojciech Nowak, nr upr. w specjalności instalacyjnej – PDK/0145/POOE/11

Branża drogowa:

Projektant: mgr inż. Marcin Bera, nr upr. w specjalności drogowej – MAP/0245/POOD/09

Sprawdzający: mgr inż. Mirosław Dojka, nr upr. w specjalności drogowej – MAP/0010/PBD/17

Adres do korespondencji:
TAURON Dystrybucja S.A.
Oddział w Krakowie
ul. Dajwór 27, 31-060 Kraków

info@tauron-dystrybucja.pl
Infolinia: +48 32 606 0 616



PSJ Project
Sylvia Pękala
ul. Krakowska 2/5,
33-100 Tarnów

1044841389



Data pisma: 28.12.2022r.
Nr pisma: 22-12-0018182-03
Sprawa: Uzgodnienie branżowe: Przebudowa istniejącego odcinka linii napowietrznej kolidującej z projektowanym zagospodarowaniem terenu, obejmująca dz. nr 309/25, 309/22, 316/2, 321/2 przy ul. Jasnej w m. Wieliczka.
Nr sprawy: 1044160998
Kontakt: Krzysztof Jurek
Telefon: 12 414 54 39
E-mail: krzysztof.jurek@tauron-dystrybucja.pl

Szanowna Pani,

W odpowiedzi na Pani pismo (wniosek o uzgodnienie branżowe) uprzejmie informujemy, że na wskazanym terenie (zgodnie z zaznaczonym obszarem na dostarczonej mapie) nie posiadamy urządzeń elektroenergetycznych nN, WN.

Do niniejszego pisma załączamy mapę, na której naniesiono orientacyjnie przebiegi linii napowietrznych SN wraz z klauzulami informacyjnymi umieszczonymi na planie, do których należy się bezwzględnie stosować.

Typy i relacje linii SN, które należy przebudować:

- Linia napowietrzna SN 15 kV, typ AFL-6 3x35 mm², rel. ŁKRP275 – kŁKRP448 z GPZ Wieliczka p. 16,
- Linia napowietrzna SN 15 kV, typ AASXSn 3x70 mm², rel. kŁKRP448 – S_13 z GPZ Wieliczka p. 16,
- Linia napowietrzna SN 15 kV, typ AASXSn 3x50 mm², rel. ŁKRP448 – KRP32737 z GPZ Wieliczka p. 16.

W związku z występującą kolizją z urządzeniami energetycznymi będącymi własnością TAURON Dystrybucja S.A. Wniosek został przekazany do **Wydziału Eksploatacji OME3 tel. 12 414 54 62** w celu wydania warunków technicznych usunięcia kolizji sieci elektroenergetycznej.

Warunkiem rozpoczęcia robót jest podpisanie Umowy / Porozumienia z TAURON Dystrybucja S.A.

W przypadku prac w pobliżu urządzeń TAURON Dystrybucja S.A. należy wystąpić o nadzór nad prowadzonymi robotami do Spółki TAURON Dystrybucja S.A. w Krakowie, ul. Niwy 12 w zakresie linii nN i SN. Za nadzory, dopuszczenia i wyłączenia pobierane są opłaty zgodnie z obowiązującym w TAURON Dystrybucja S.A. taryfikatorem.

Wszelkie zbliżenia i skrzyżowania projektowanej inwestycji z urządzeniami, będącymi własnością TAURON Dystrybucja S.A., należy wykonać zgodnie z ogólnie obowiązującymi przepisami i normami

Nie wyklucza się istnienia w pobliżu innych obiektów elektroenergetycznych, których niniejsze pismo nie dotyczy.

Ponadto informujemy, że na danym terenie mogą znajdować się urządzenia elektroenergetyczne i teletechniczne niebędące własnością TAURON Dystrybucja S.A. Oddział w Krakowie.

Ważność uzgodnienia ustala się na okres dwóch lat, licząc od daty niniejszego pisma.

Załączniki:
Mapa 1 szt.

Kopie otrzymują:
1. Adresat,
2. OMD,
3. OME.

Łączymy wyrazy szacunku



TAURON Dystrybucja S.A.
Oddział w Krakowie
Specjalista ds. uzgodnień branżowych
Wydział Dokumentacji
Krzysztof Jurek