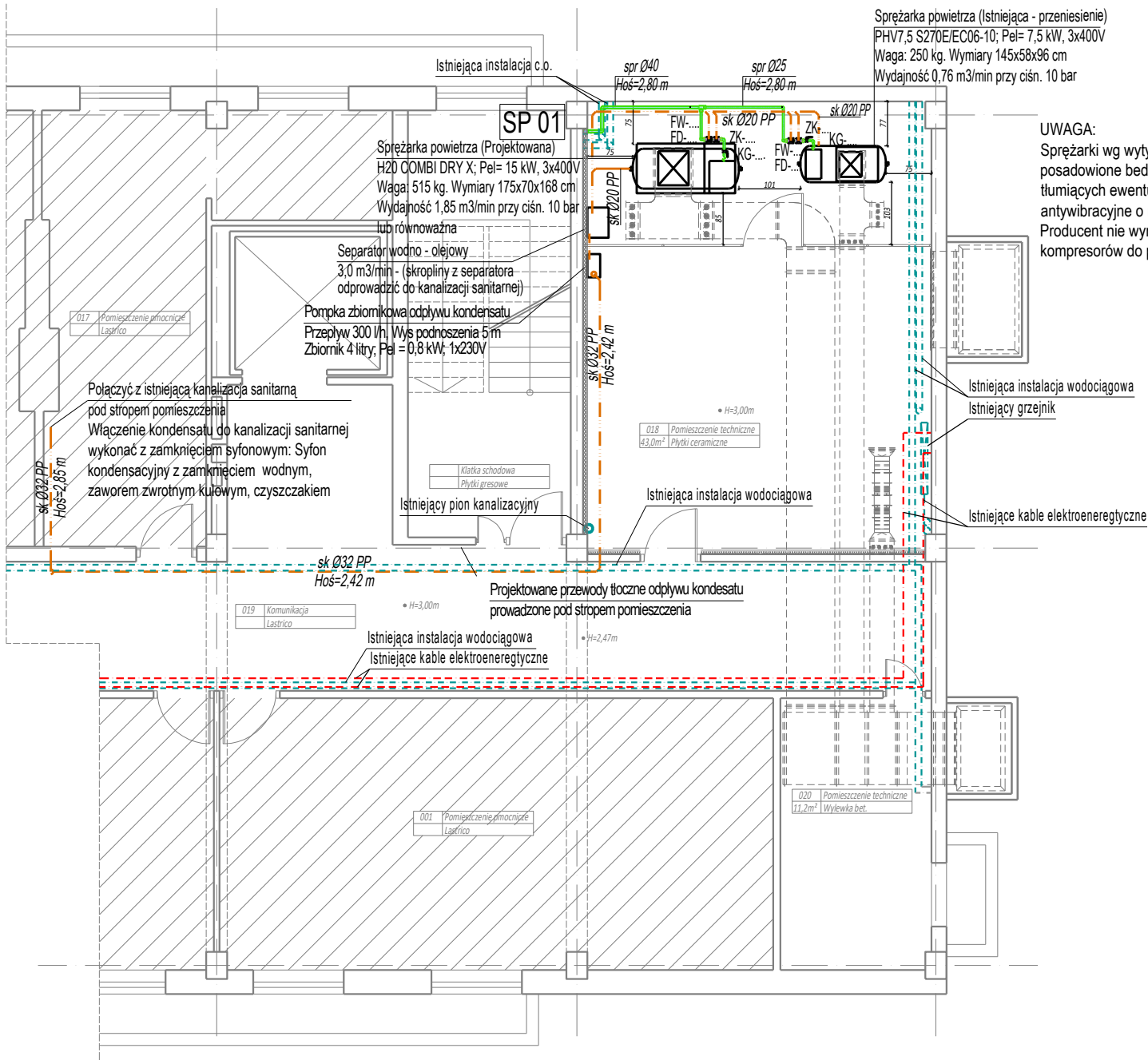


POMIESZCZENIE SPRĘŻARKOWNI, INSTALACJA SPRĘŻONEGO POWIETRZA
- RZUT PIWNICY
Skala 1:100



LEGENDA:

- SP 01** • Piony instalacji sprężonego powietrza
- spr Ø40** Przewody instalacji sprężonego powietrza - Rury PP PN20 łączone przez zgrzewanie
- sk Ø32 PP** Przewody odpływowe kondensatu do kanalizacji sanitarnej - Rury PP PN20 łączone przez zgrzewanie
- ZK....** Zawór kulowy odcinający przeznaczony do instalacji gazowych PN25
- FW....** Filtr wstępny sprężonego powietrza
- FD....** Filtr dokładny sprężonego powietrza
- KG....** Łącznik kompensacyjny gwintowany PN16
- Hoś=2,90 m** Wysokość osi przewodów mierzona od poziomu posadzki danej kondygnacji
- FW-DN20** Filtr wstępny sprężonego powietrza o przepływie maksymalnym 3000 l/min (180 m3/h). Zawiera wkładkę filtrującą 5 mikronową oraz ręczny spust kondensatu. Przyłącza 1/2" gwint wewnętrzny
- FW-DN15** Filtr wstępny sprężonego powietrza o przepływie maksymalnym 1000 l/min (60 m3/h). Zawiera wkładkę filtrującą 5 mikronową oraz ręczny spust kondensatu. Przyłącza 1/2" gwint wewnętrzny
- FD-DN20** Filtr odolejający sprężonego powietrza o przepływie maksymalnym 3000 l/min (180 m3/h). Zawiera wkładkę filtrującą 1 mikronową oraz ręczny spust kondensatu. Przyłącza 1/2" gwint wewnętrzny. Filtracja do 0,1 mg/m3 par olejowych
- FD-DN15** Filtr odolejający sprężonego powietrza o przepływie maksymalnym 1000 l/min (60 m3/h). Zawiera wkładkę filtrującą 1 mikronową oraz ręczny spust kondensatu. Przyłącza 1/2" gwint wewnętrzny. Filtracja do 0,1 mg/m3 par olejowych

REWIZJA - 01

| | | |
|--------------------------|---|----------------|
| ZAMAWIAJĄCY | Politechnika Rzeszowska im. Ignacego Łukasiewicza Al. Powstańców Warszawy 12; 35-959 Rzeszów | |
| PRZEDMIOT OPRACOWANIA | Budowa kompresorowni dla Laboratorium Szybkiego Prototypowania dla potrzeb Katedry Konstrukcji Maszyn Wydziału Budowy Maszyn i Lotnictwa Politechniki Rzeszowskiej | |
| ADRES INWESTYCJI | Rzeszów, Al. Powstańców Warszawy 8; 35-959 Rzeszów | |
| PROJEKTOWAŁ: | mgr inż Tomasz TOTOS PDK/0208/POOS/18 | |
| SPRAWDZIŁ: | mgr inż Alicja PELC SLK/9242/PWBS/20 | |
| FAZA | PROJEKT TECHNICZNY | |
| TREŚĆ RYSUNKU | POMIESZCZENIE SPRĘŻARKOWNI, INSTALACJA SPRĘŻONEGO POWIETRZA - RZUT PIWNICY | SKALA 1:100 |
| OZN. BRANŻY | DATA EDYCJI | NR RYSUNKU |
| SANIT | CZERWIEC 2025 | PW-SP-01 |