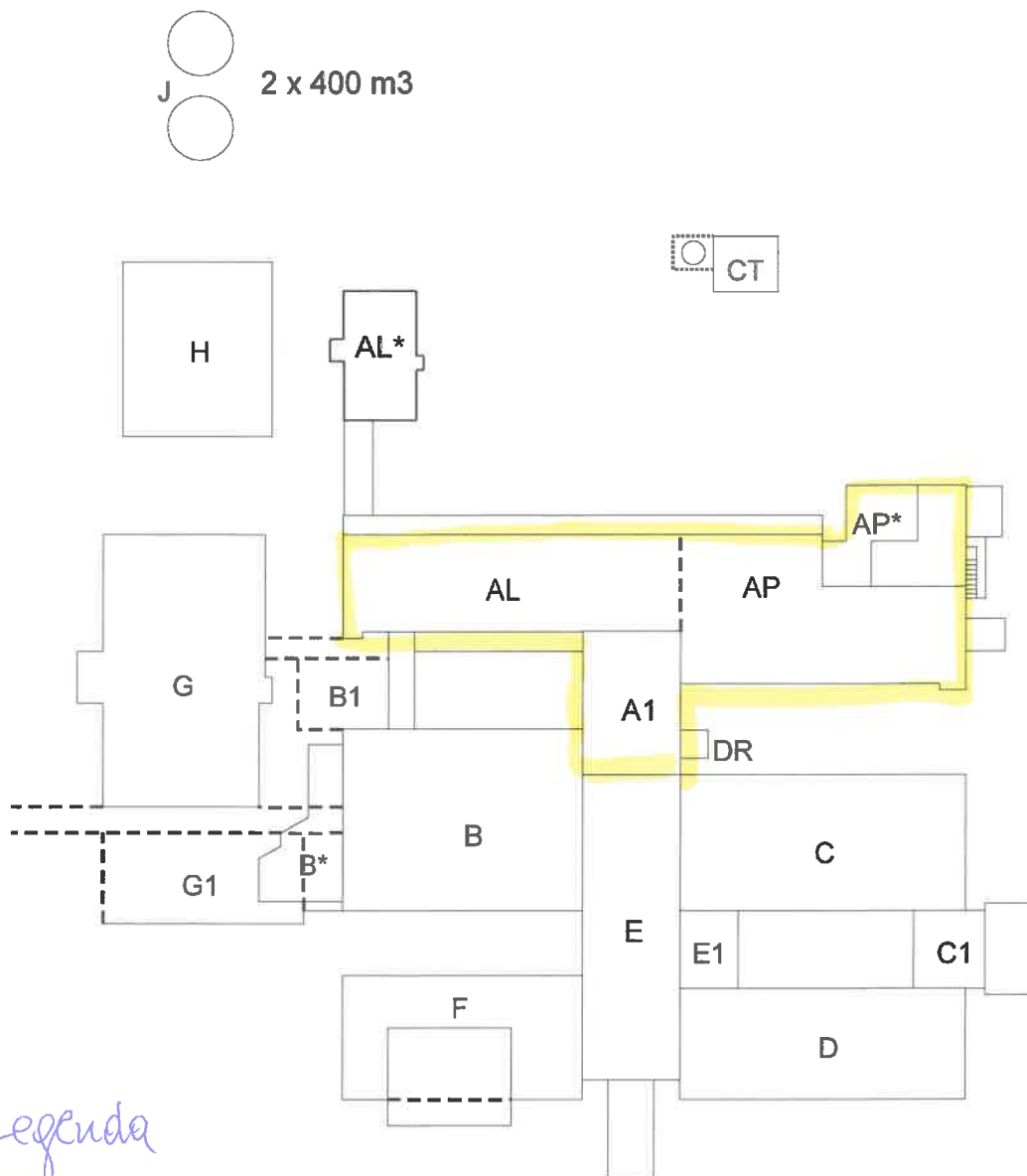

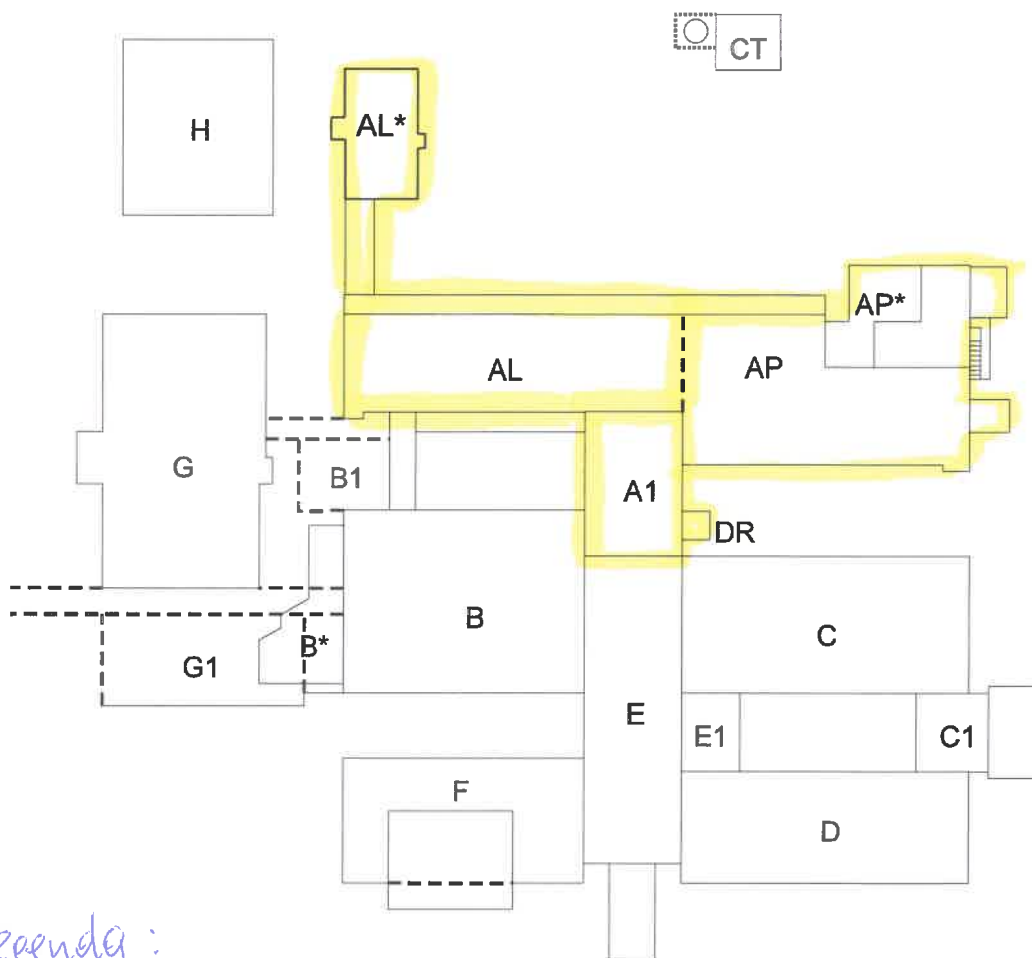


Plan sytuacyjny infrastruktury Uniwersyteckiego Dziecięcego Szpitala Klinicznego w Białymstoku



Plan sytuacyjny infrastruktury Uniwersyteckiego Dziecięcego Szpitala Klinicznego w Białymstoku

J  2 x 400 m³



Legenda:



Zakres inwestycji termomodernizacji

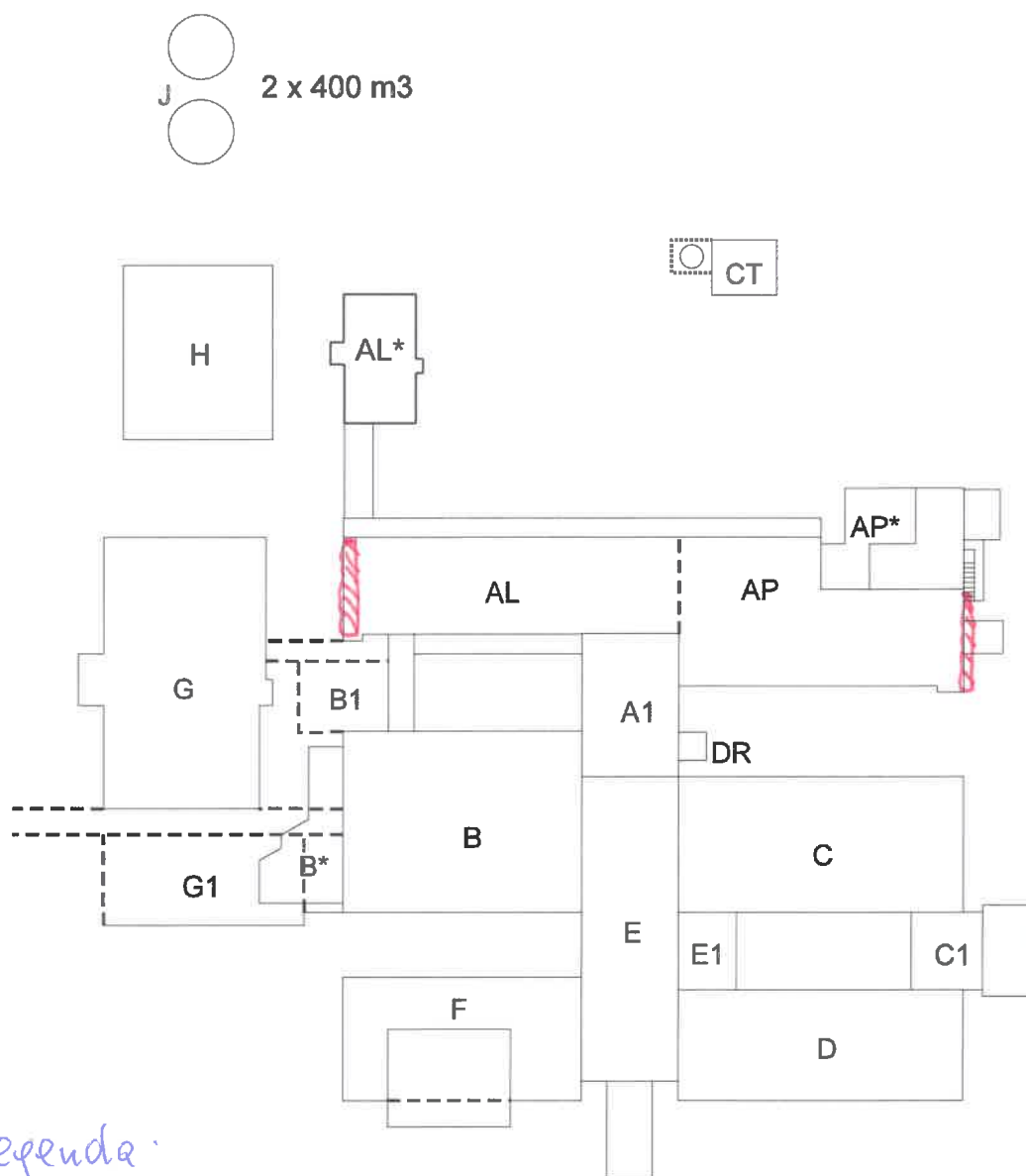
- AL; AP; AP* - Bloki łózkowe
- AL* - Blok Dziennych Pobytów
- A1 - Blok komunikacyjny, Kierownictwa Klinik
- B - Blok operacyjny, Centralna Izba Przyjęć, Centralna Sterylizatornia
- B1 - Blok komunikacyjno - techniczny
- B* - Podjazd karetek
- C - Zakład Radiologii, Zakład Rehabilitacji
- C1 - Blok komunikacyjny, wejście
- D - Przychodnie
- E - Blok komunikacyjno - techniczny- wejście główne
- E1 - Basen rehabilitacyjny
- F - Blok dydaktyczno - administracyjny
- G - Blok Kuchni Centralnej
- G1 - Węzeł cieplny
- H - Węzeł czynników energetycznych
- J - Podziemne zbiorniki wody pitnej
- CT - Rozprężalnia tlenu i podtlenku azotu

DR - dźwig ratunkowy

KIEROWNIA
Dział Techniczny
[Signature]
mgr inż. Ireneusz Dębowski

Zał. nr 2

Plan sytuacyjny infrastruktury Uniwersyteckiego Dziecięcego Szpitala Klinicznego w Białymstoku



Legenda:

 - obudowa kanałów wentylacyjnych na szczytach budynków


- AL; AP; AP* - Bloki łóżkowe
- AL* - Blok Dziennych Pobytów
- A1 - Blok komunikacyjny, Kierownictwa Klinik
- B - Blok operacyjny, Centralna Izba Przyjęć, Centralna Sterylizatornia
- B1 - Blok komunikacyjno - techniczny
- B* - Podjazd karetek
- C - Zakład Radiologii, Zakład Rehabilitacji
- C1 - Blok komunikacyjny, wejście
- D - Przychodnie
- E - Blok komunikacyjno - techniczny - wejście główne
- E1 - Basen rehabilitacyjny
- F - Blok dydaktyczno - administracyjny
- G - Blok Kuchni Centralnej
- G1 - Węzeł cieplny
- H - Węzeł czynników energetycznych
- J - Podziemne zbiorniki wody pitnej
- CT - Rozprężalnia tlenu i podtlenku azotu

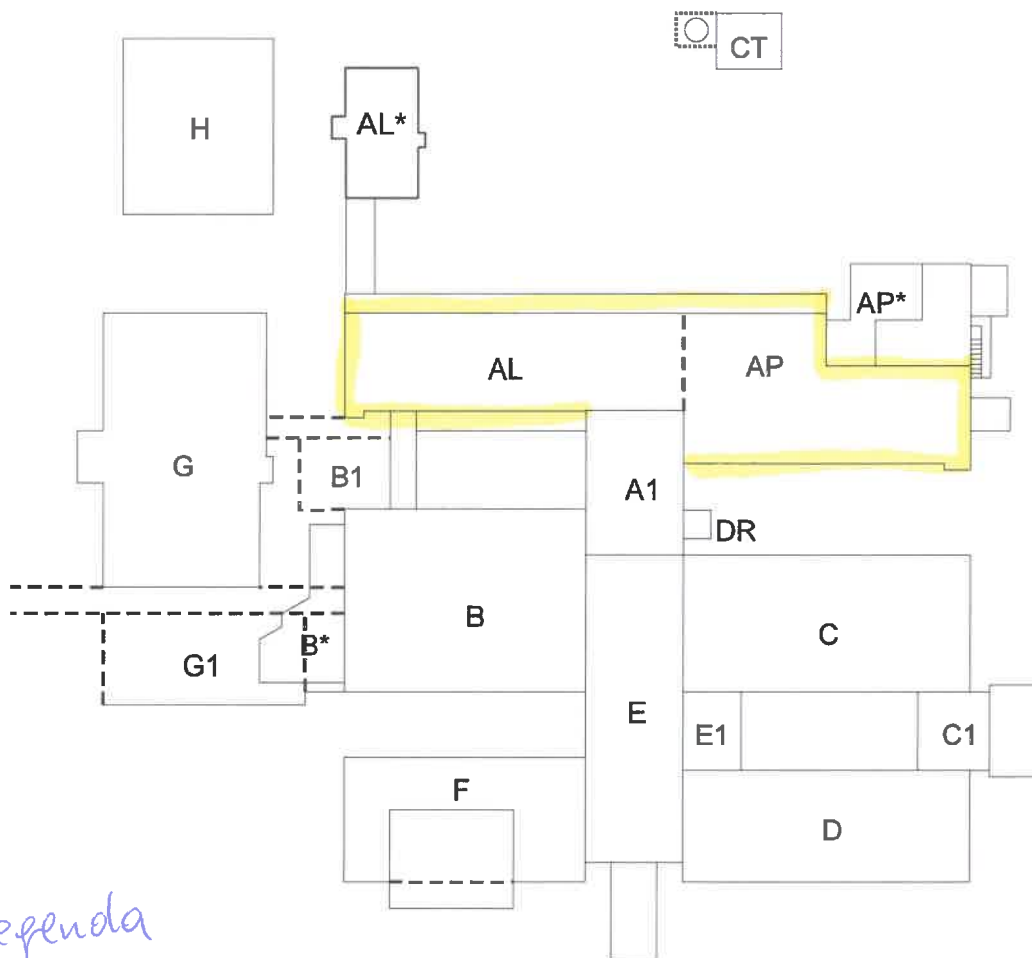
DR - dźwig ratunkowy

KIEROWNIK
Działu Technicznego
mgr inż. Ireneusz Dębowski

zał. nr 3

Plan sytuacyjny infrastruktury Uniwersyteckiego Dziecięcego Szpitala Klinicznego w Białymstoku

J  2 x 400 m³



Legenda



- zakres wykonania zabezpieczenia lamelami akustycznymi przy krawędzi dachu

- AL; AP; AP* - Bloki łózkowe
- AL* - Blok Dziennych Pobytów
- A1 - Blok komunikacyjny, Kierownictwa Klinik
- B - Blok operacyjny, Centralna Izba Przyjęć, Centralna Sterylizatornia
- B1 - Blok komunikacyjno - techniczny
- B* - Podjazd karetek
- C - Zakład Radiologii, Zakład Rehabilitacji
- C1 - Blok komunikacyjny, wejście
- D - Przychodnie
- E - Blok komunikacyjno - techniczny- wejście główne
- E1 - Basen rehabilitacyjny
- F - Blok dydaktyczno - administracyjny
- G - Blok Kuchni Centralnej
- G1 - Węzeł cieplny
- H - Węzeł czynników energetycznych
- J - Podziemne zbiorniki wody pitnej
- CT - Rozprężalnia tlenu i podtlenu azotu


KIEROWNICZKA
Działu Technicznego

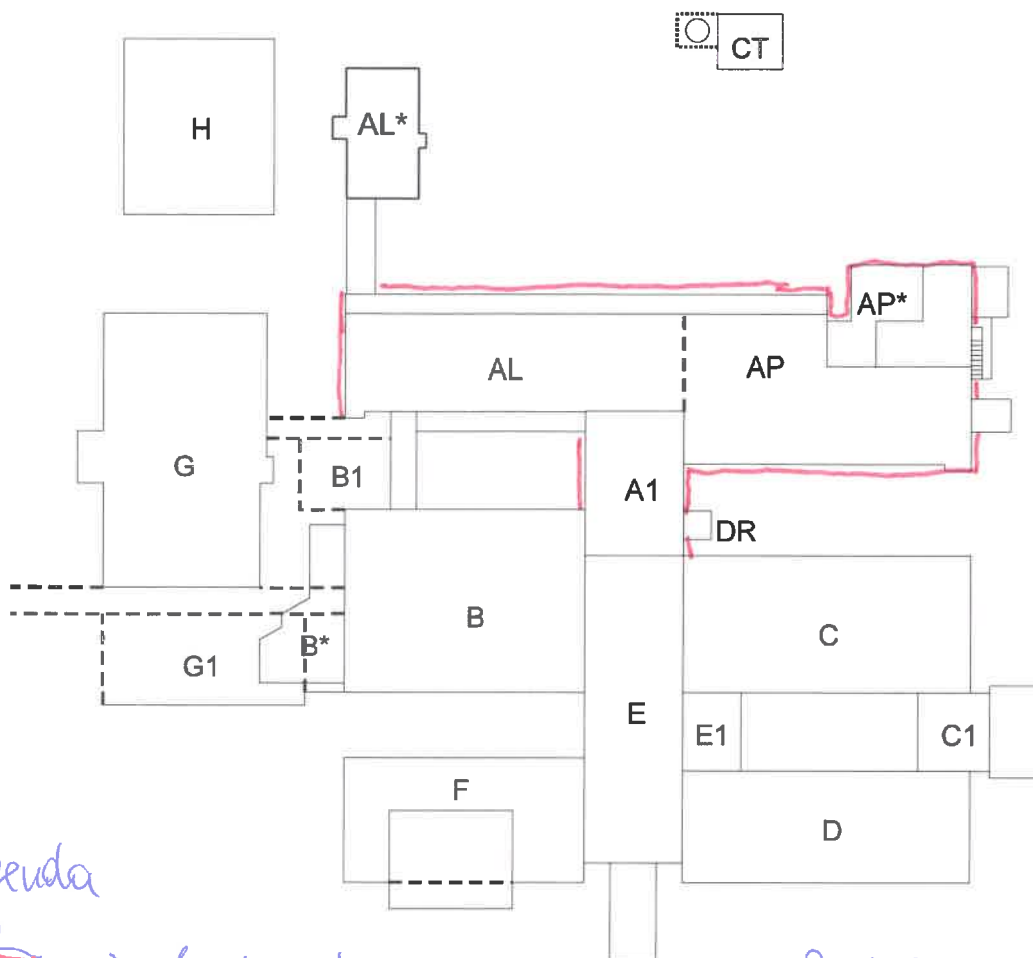
mgr inż. Ireneusz Dębołucki

DR - dźwig ratunkowy


zot nr 4

Plan sytuacyjny infrastruktury Uniwersyteckiego Dziecięcego Szpitala Klinicznego w Białymstoku

J  2 x 400 m³



Legenda

 - izolacja ścian podziemnych na gł. 1,20 m b. poniżej terenu


- AL; AP; AP* - Bloki łózkowe
- AL* - Blok Dziennych Pobyków
- A1 - Blok komunikacyjny, Kierownictwa Klinik
- B - Blok operacyjny, Centralna Izba Przyjęć, Centralna Sterylizatornia
- B1 - Blok komunikacyjno - techniczny
- B* - Podjazd karetek
- C - Zakład Radiologii, Zakład Rehabilitacji
- C1 - Blok komunikacyjny, wejście
- D - Przychodnie
- E - Blok komunikacyjno - techniczny- wejście główne
- E1 - Basen rehabilitacyjny
- F - Blok dydaktyczno - administracyjny
- G - Blok Kuchni Centralnej
- G1 - Węzeł ciepły
- H - Węzeł czynników energetycznych
- J - Podziemne zbiorniki wody pitnej
- CT - Rozprężalnia tlenu i podtlenku azotu

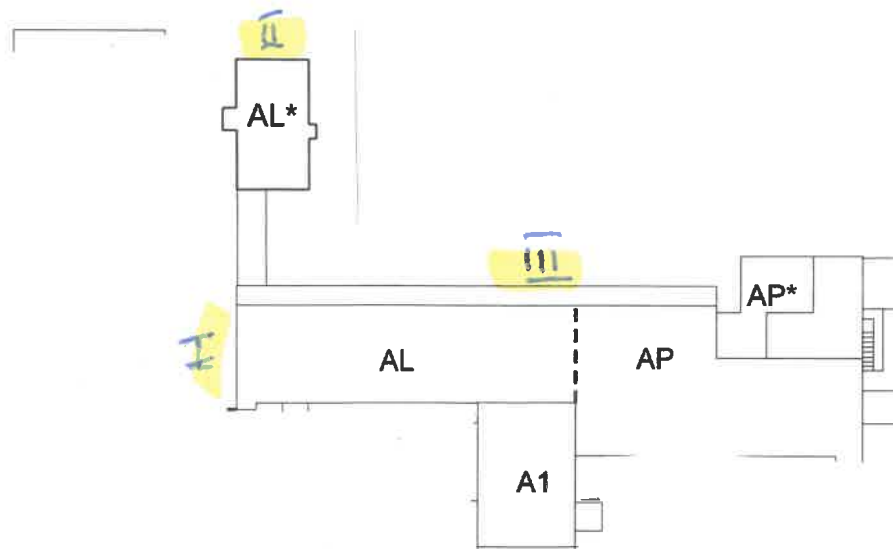
DR - dźwig ratunkowy

KIEROWNIK
mgr inż. Ireneusz Dębowski




zał. nr 5

Plan sytuacyjny infrastruktury Uniwersyteckiego Dziecięcego Szpitala Klinicznego w Białymstoku

J  2 x 400 m³



legenda


   - wykonanie zadaszienia nad wyjściami
z budynków o długości min 2m

KIEROWNIK
Działu Technicznego

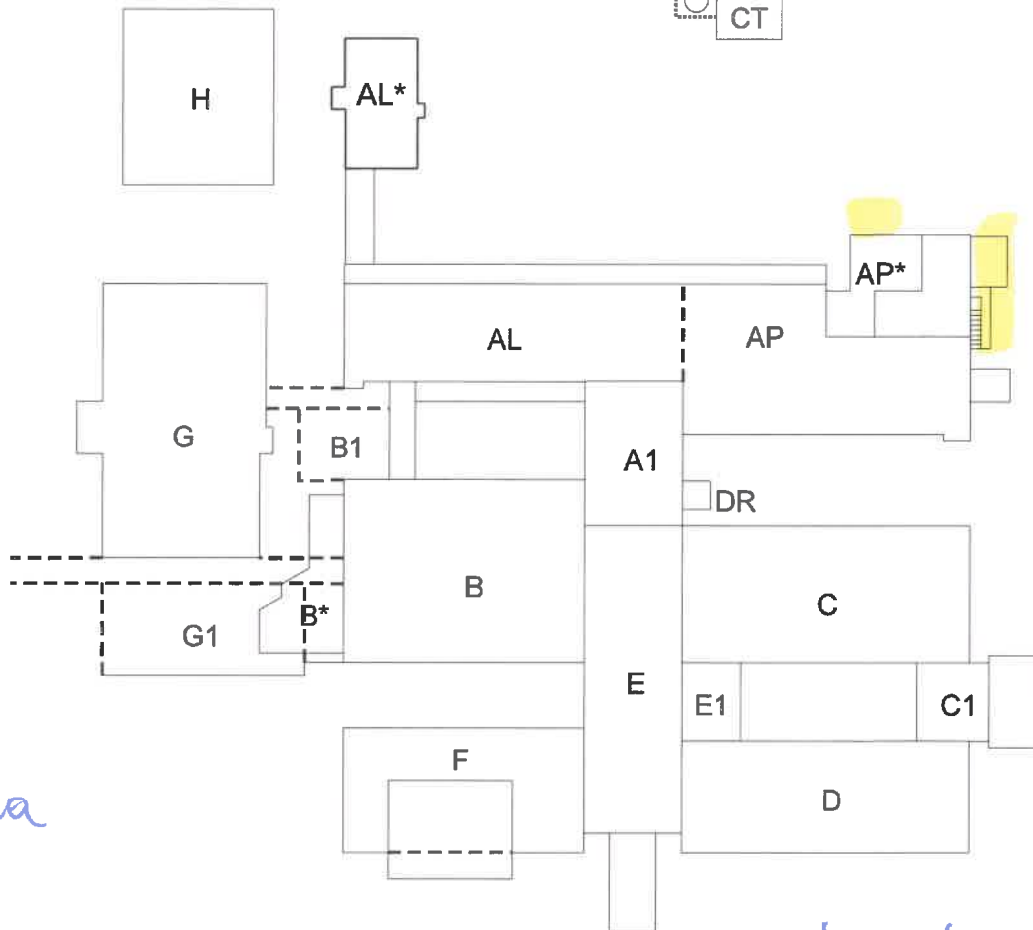
[Signature]
mgr inż. Dariusz Dębowski

zał. nr 6

Plan sytuacyjny infrastruktury Uniwersyteckiego Dziecięcego Szpitala Klinicznego w Białymstoku

J  2 x 400 m³

 CT



legenda

naprawa zadzierzienia - nowe wykonanie zadzierzienie

- AL; AP; AP* - Bloki łózkowe
AL* - Blok Dziennych Pobytów
A1 - Blok komunikacyjny, Kierownictwa Klinik
B - Blok operacyjny, Centralna Izba Przyjęć, Centralna Sterylizatoria
B1 - Blok komunikacyjno - techniczny
B* - Podjazd karetek
C - Zakład Radiologii, Zakład Rehabilitacji
C1 - Blok komunikacyjny, wejście
D - Przychodnie
E - Blok komunikacyjno - techniczny- wejście główne
E1 - Basen rehabilitacyjny
F - Blok dydaktyczno - administracyjny
G - Blok Kuchni Centralnej
G1 - Węzeł cieplny
H - Węzeł czynników energetycznych
J - Podziemne zbiorniki wody pitnej
CT - Rozprężalnia tlenu i podtlenku azotu

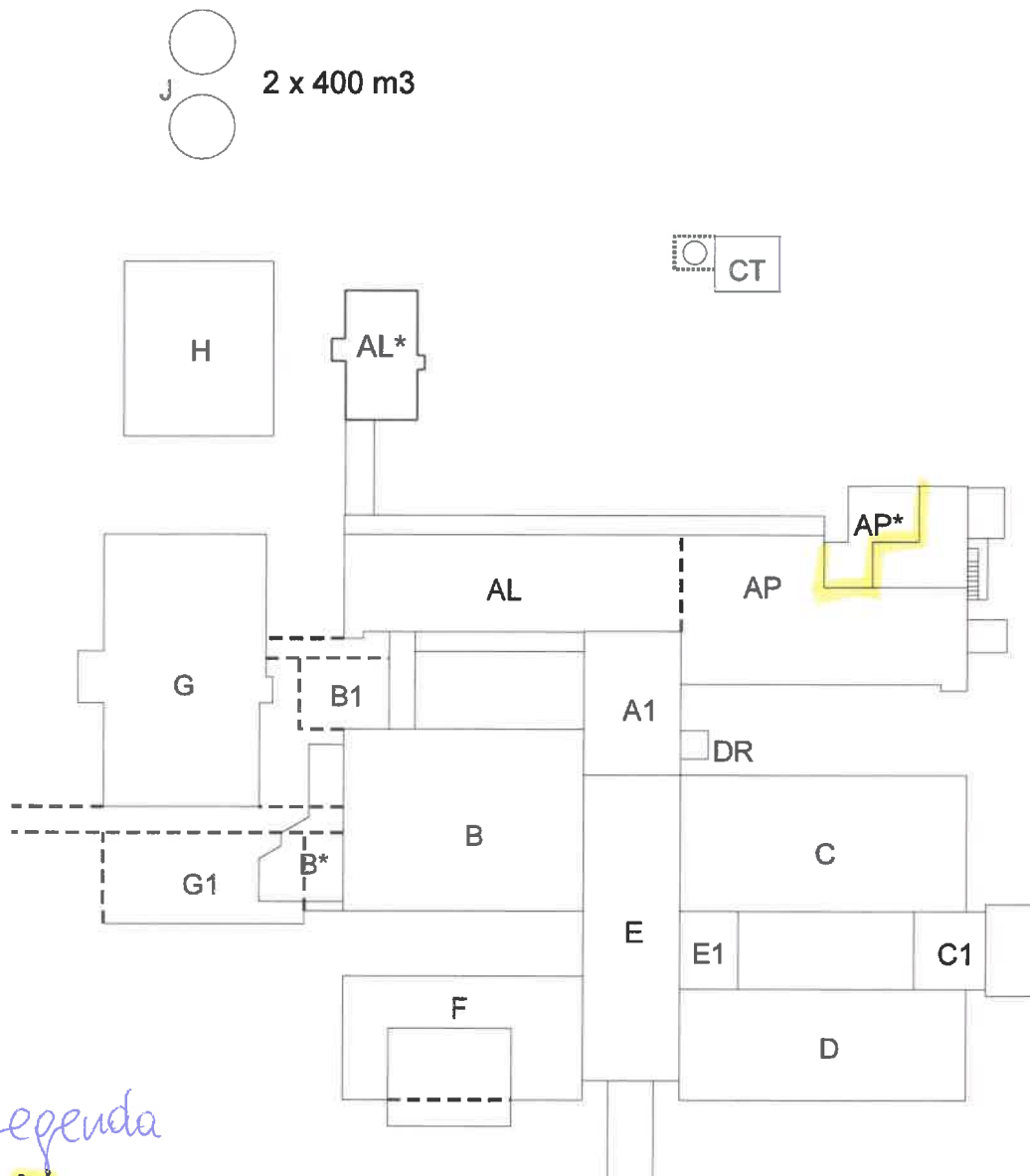
WYKONAWCA
Dziecięcego Szpitala Klinicznego

mgr inż. Grzegorz Dębowski


DR - dźwig ratunkowy

zat w 7

Plan sytuacyjny infrastruktury Uniwersyteckiego Dziecięcego Szpitala Klinicznego w Białymstoku



Legenda

 - zakres wykonania izolacji budynku AP*


- AL; AP; AP* - Bloki łózkowe
- AL* - Blok Dziennych Pobytów
- A1 - Blok komunikacyjny, Kierownictwa Klinik
- B - Blok operacyjny, Centralna Izba Przyjęć, Centralna Sterylizatornia
- B1 - Blok komunikacyjno - techniczny
- B* - Podjazd karetek
- C - Zakład Radiologii, Zakład Rehabilitacji
- C1 - Blok komunikacyjny, wejście
- D - Przychodnie
- E - Blok komunikacyjno - techniczny- wejście główne
- E1 - Basen rehabilitacyjny
- F - Blok dydaktyczno - administracyjny
- G - Blok Kuchni Centralnej
- G1 - Węzeł ciepły
- H - Węzeł czynników energetycznych
- J - Podziemne zbiorniki wody pitnej
- CT - Rozprężalnia tlenu i podtlenu azotu

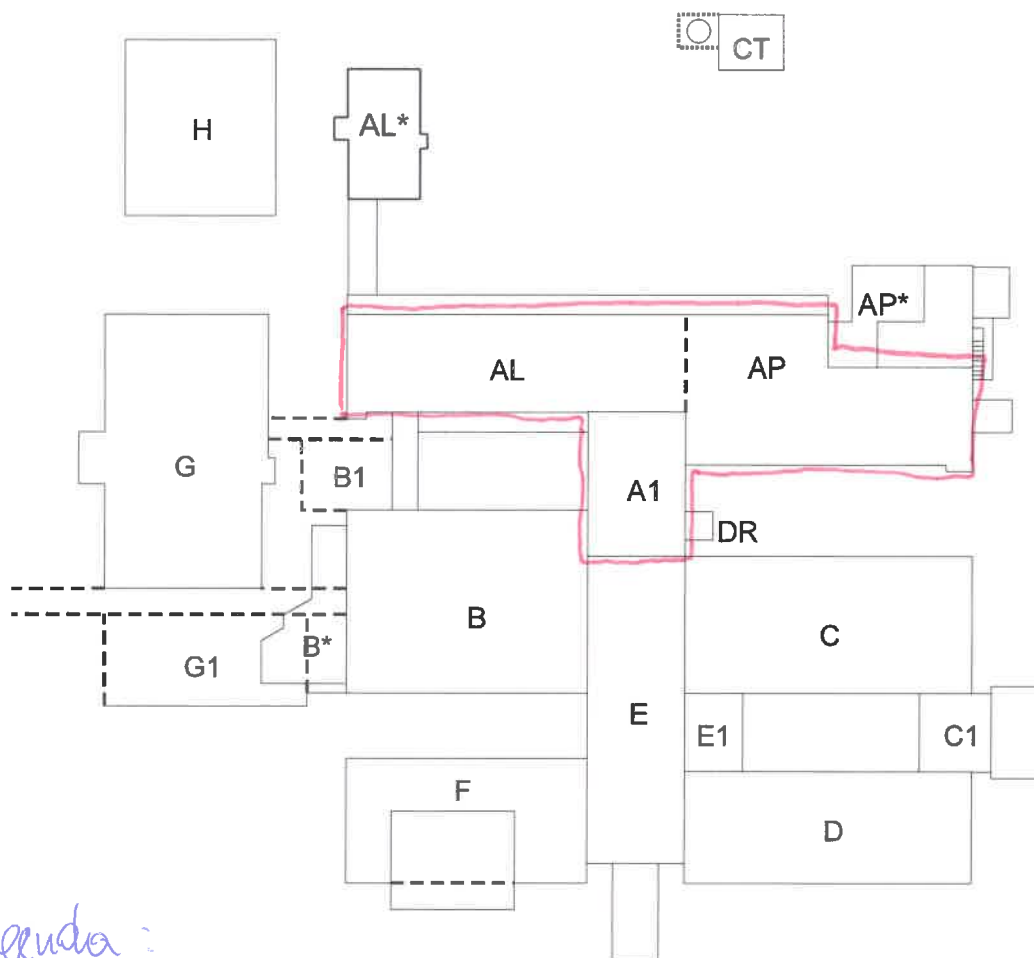
DR - dźwig ratunkowy

KIEROWNIK
Działu Technicznego
mgr inż. Ireneusz Dębowski

zał nr 8

Plan sytuacyjny infrastruktury Uniwersyteckiego Dziecięcego Szpitala Klinicznego w Białymstoku

J  2 x 400 m³



Legenda:



- zakres wykonania modernizacji instalacji odgrzewowej
budynków A2, AP, A1

- AL; AP; AP* - Bloki łózkowe
- AL* - Blok Dziennych Pobytów
- A1 - Blok komunikacyjny, Kierownictwa Klinik
- B - Blok operacyjny, Centralna Izba Przyjęć, Centralna Sterylizatornia
- B1 - Blok komunikacyjno - techniczny
- B* - Podjazd karetek
- C - Zakład Radiologii, Zakład Rehabilitacji
- C1 - Blok komunikacyjny, wejście
- D - Przychodnie
- E - Blok komunikacyjno - techniczny- wejście główne
- E1 - Basen rehabilitacyjny
- F - Blok dydaktyczno - administracyjny
- G - Blok Kuchni Centralnej
- G1 - Węzeł cieplny
- H - Węzeł czynników energetycznych
- J - Podziemne zbiorniki wody pitnej
- CT - Rozprężalnia tlenu i podtlenku azotu

KIEROWNIK
Działu Inżynierskiego

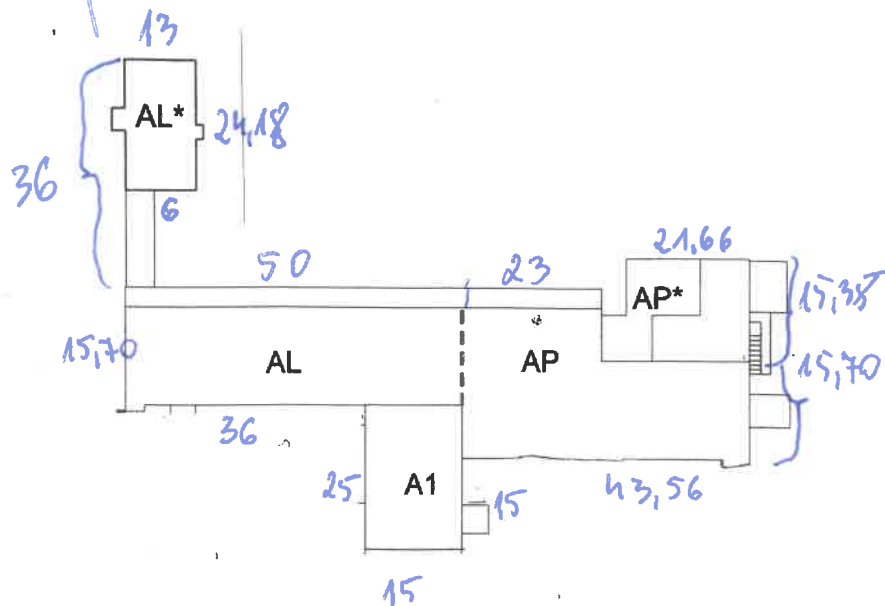
mgr inż. Ireneusz Debowski

DR - dźwig ratunkowy

zauw 3

Plan sytuacyjny infrastruktury Uniwersyteckiego
Dziecięcego Szpitala Klinicznego w Białymstoku

Wymiary



wysokości budynku AL, AP, A1 → 24,65m

AP* 9m

AL* 9m


budynek AP* → 15,38 x 21,66 wysokość 9m

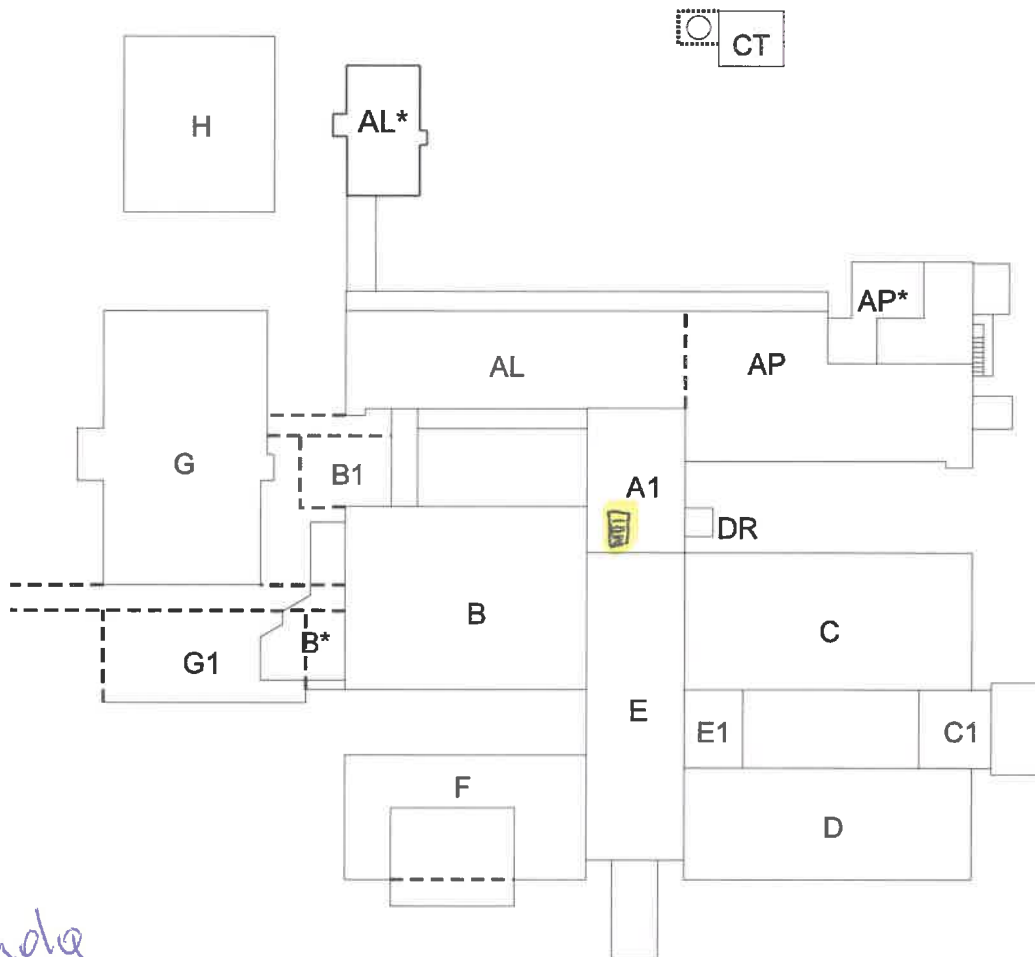
UNIWERSYTECKI DZIECIĘCY SZPITAL KLINICZNY
im. L. Zamenhofs w Białymstoku
15-274 Białystok, ul. J. Waszyngtona 17
DZIAŁ TECHNICZNY
tel. 85 745 05 64
NIP 542-25-34-063, REGON 001406394

KIEROWNIK
Działu Technicznego
mgr inż. Sławomir Dębowski

2011 nr 10

Plan sytuacyjny infrastruktury Uniwersyteckiego Dziecięcego Szpitala Klinicznego w Białymstoku

J  2 x 400 m³



Legenda



- oddymianie klatki schodowej w korytarzu A1

- AL; AP; AP* - Bloki łózkowe
- AL* - Blok Dziennych Pobytów
- A1 - Blok komunikacyjny, Kierownictwa Klinik
- B - Blok operacyjny, Centralna Izba Przyjęć, Centralna Sterylizatornia
- B1 - Blok komunikacyjno - techniczny
- B* - Podjazd karetek
- C - Zakład Radiologii, Zakład Rehabilitacji
- C1 - Blok komunikacyjny, wejście
- D - Przychodnie
- E - Blok komunikacyjno - techniczny- wejście główne
- E1 - Basen rehabilitacyjny
- F - Blok dydaktyczno - administracyjny
- G - Blok Kuchni Centralnej
- G1 - Węzeł ciepły
- H - Węzeł czynników energetycznych
- J - Podziemne zbiorniki wody pitnej
- CT - Rozprężalnia tlenu i podtlenku azotu

DR - dźwig ratunkowy

KIEROWNIK
Działu Technicznego
mgr inż. Ireneusz Dębowski

załącznik nr 1/1