

Urząd Miasta Kędzierzyn-Koźle



Kędzierzyn-Koźle, 2023-02-14

OSR-IUC.7012...2023.DK

URZĄD MIASTA
Kędzierzyn-Koźle
Wydział Inwestycji, Remontów i Eksploatacji

Wpłynęło: 15-02-2023

L.dz.: 314 80

[Signature]

**Wydział Inwestycji, Remontów i Eksploatacji
w miejscu**

WARUNKI TECHNICZNE

Dla zadania pn. „Oświetlenie i monitoring placu zabaw przy ul. Sucharskiego na osiedlu Rogi w ramach zadania: Uzupełnienie oświetlenia ulicznego na obszarze Gminy”

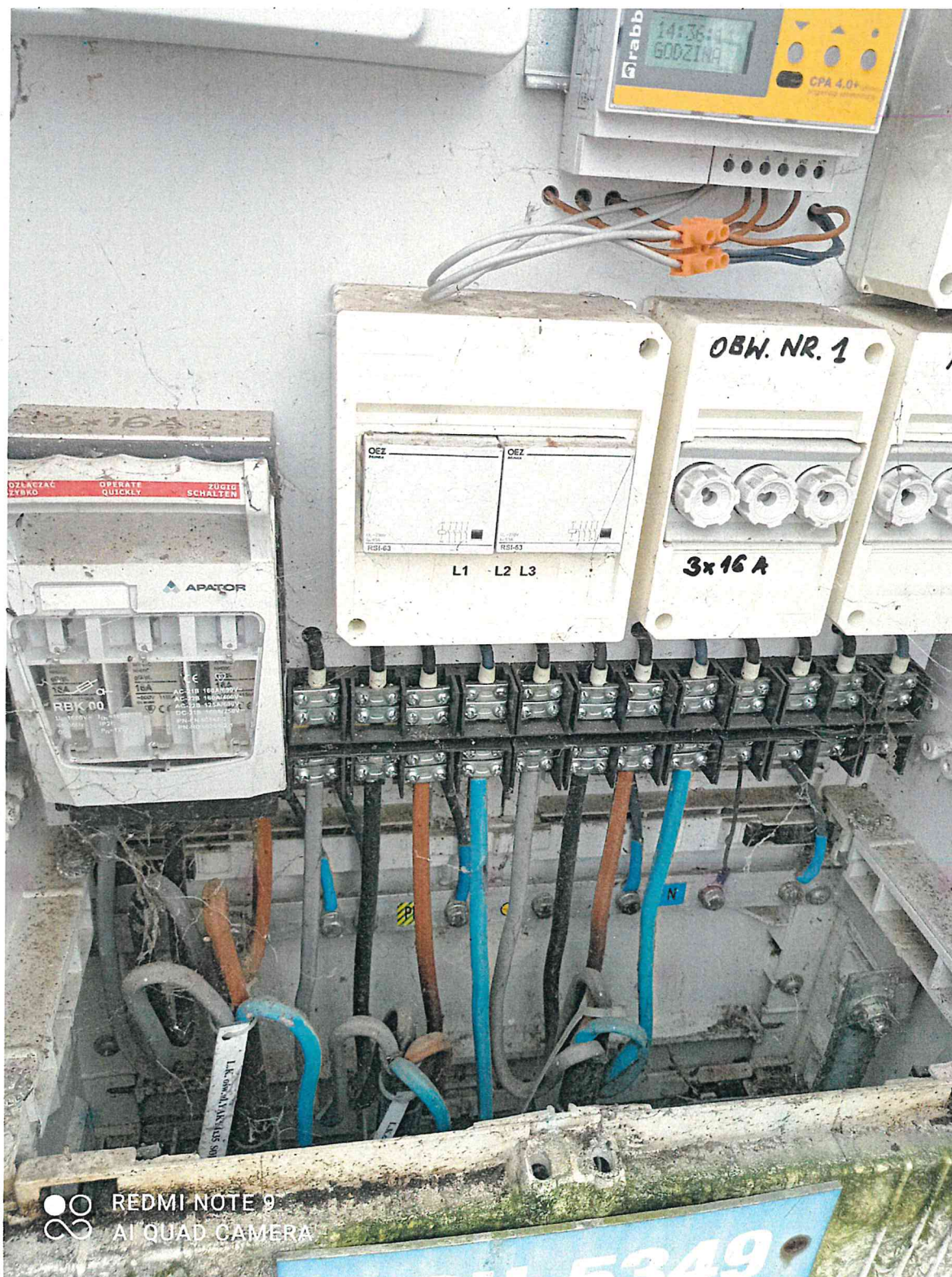
1. Najbliższe miejsce zasilania z szafki oświetlenia ulicznego (SOU-5349) należącej do Gminy usytuowane jest nieopodal budynku Bukowa 3, w sąsiedztwie stacji transformatorowej S-817, w odległości około 350 metrów od terenu i planowanej inwestycji.
2. Rozbudowa instalacji oświetleniowej SOU-5349 nie spowoduje przekroczenia mocy przyłączeniowej.
3. Należy zaktualizować schemat szafki oświetleniowej SOU.
4. Instalację monitoringu należy odseparować od instalacji oświetlenia ulicznego, w tym celu należy zamontować oddzielną skrzynkę do zasilania i obsługi kamer.
5. Projektowana instalacja oświetleniowa winna uwzględniać rozwiązania oszczędnościowe obniżające zużycie energii elektrycznej.
6. Przy projektowaniu oświetlenia zaleca się dobór słupów aluminiowych, anodowanych, zabezpieczonych od dołu elastomerem do wysokości 25-35 cm oraz oprawy ze źródłem światła typu LED, wyposażone w zasilacz DALI lub 0-10V, z zabudowanym sterownikiem firmy APANET Green System lub PHILIPS oraz bezpłatnym dostępem do systemu sterowania, zarządzania i monitoringu oświetleniem na okres 10 lat od jego wdrożenia.
7. Parametry minimalne opraw oświetleniowych:
 - stopień szczelności IP65,
 - stopień odporności na uderzenia IK09 (korpus i klosz),
 - utrzymanie strumienia światła L80B10 przy min. 100 000h,
 - efektywność świetlna nie mniejsza niż 130 lm/W dla całej opraw - w przypadku opraw parkowych (stylizowanych) dopuszcza się 90 lm/W,
 - zasilacz DALI lub 0-10V,
 - współczynnik mocy PF/cos $\geq 0,9$ dla mocy znamionowej.
8. Słupy należy oznakować naklejkami odpornymi na czynniki atmosferyczne z nadrukowanymi cyframi koloru białego wys. 7 cm na niebieskim tle (nr obwodu/nr słupa).
9. Proponowane rozwiązania techniczne, na etapie koncepcyjnym projektu, jak również jego wersję ostateczną, należy uzgodnić z tut. Energetykiem Miejskim.

Sprawę prowadzi: Daniel Kiełkiewicz, tel. 77 40 50 386

Urząd Miasta Kędzierzyn-Koźle



Szafka oświetlenia ulicznego SOU-5349



REDMI NOTE 9
AI QUAD CAMERA

Gmina Kędzierzyn-Koźle
ul. Grzegorza Piramowicza 32
47-200 Kędzierzyn-Koźle
NIP: 749-20-55-601


Kędzierzyn-Koźle
Miasto możliwości

ENERGIA
MIEJSKA
Daniel K...

Wydział Ochrony Środowiska i Rolnictwa
tel. +48 77 40 50 388
fax +48 77 40 34 474
e-mail: osi@kedzierzynkozle.pl

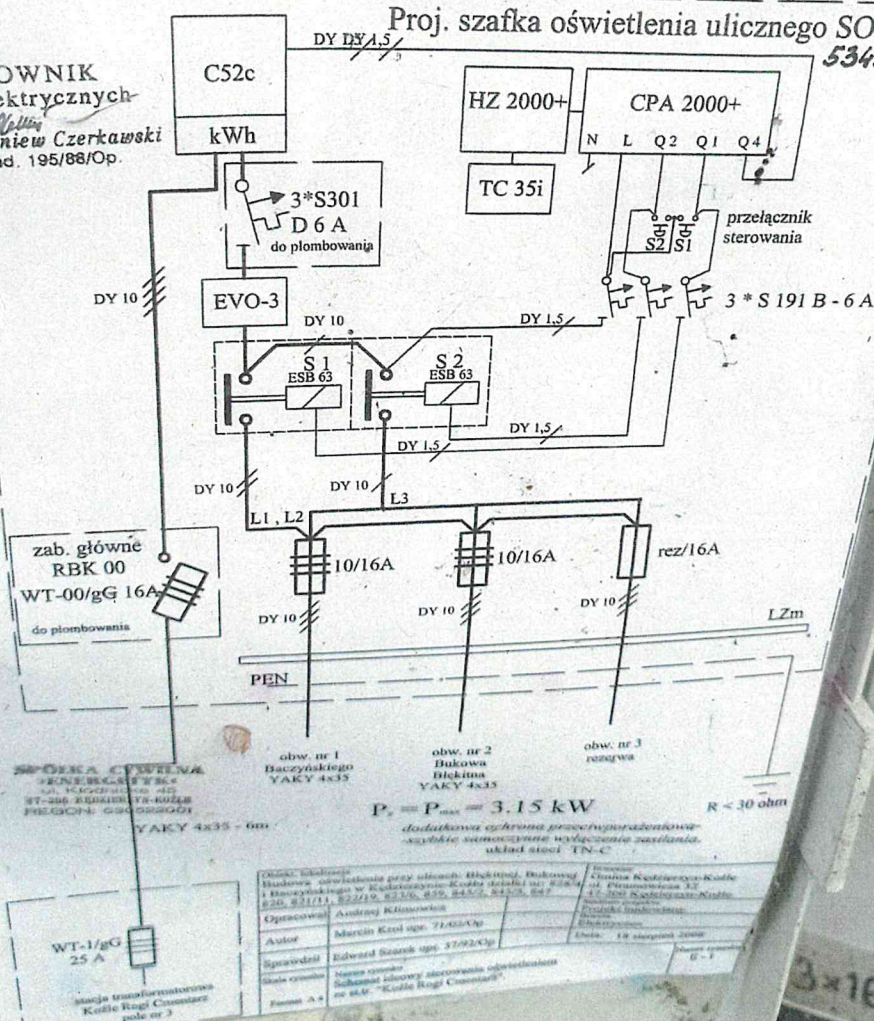
Urząd Miasta Kędzierzyn-Koźle



SCHEMAT POWYKONADCZY

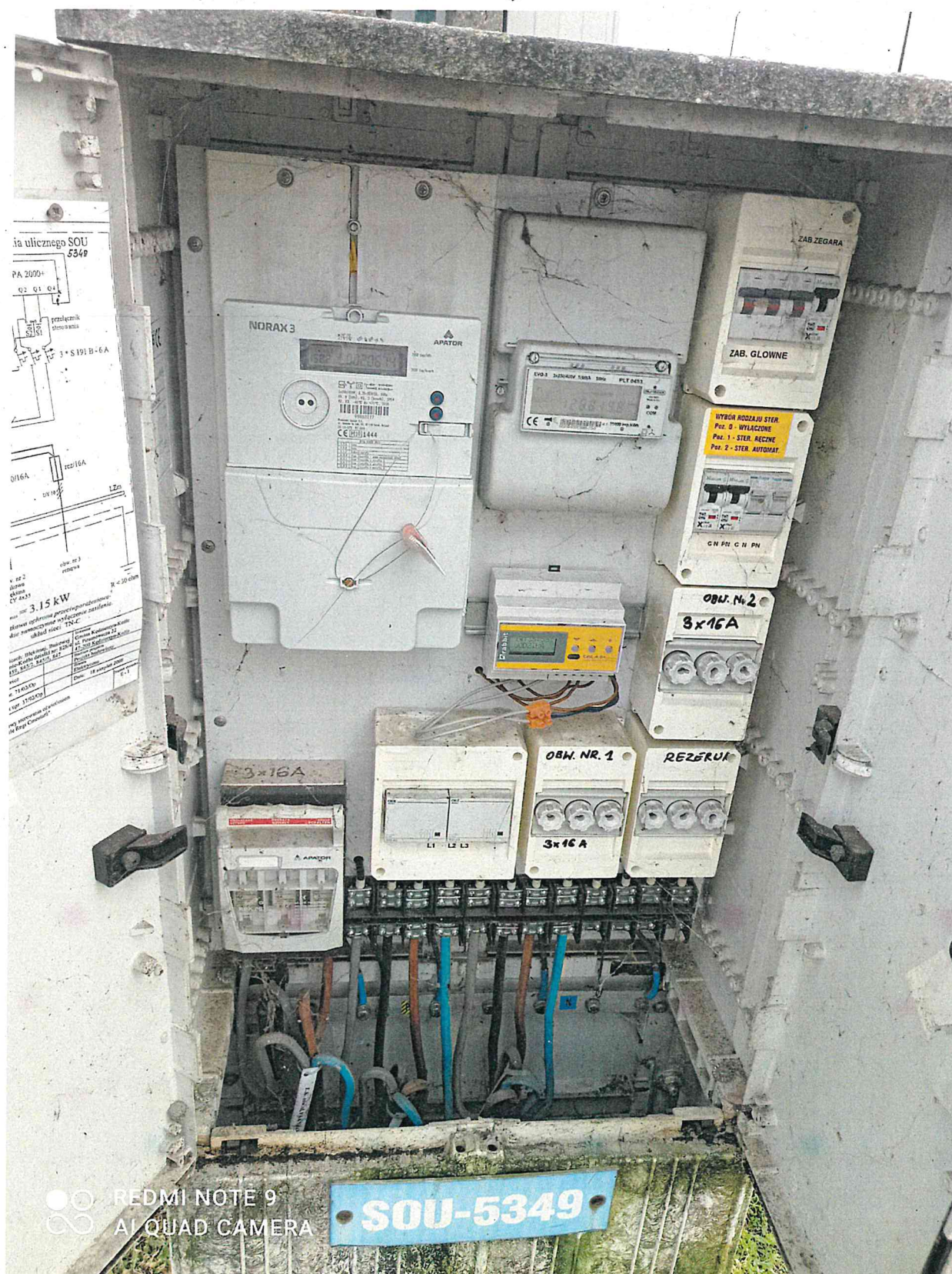
KIEROWNIK
Robót Elektrycznych
mgr inż. Zbigniew Czerkawski
Nr upr. bud. 195/88/Op.

Proj. szafka oświetlenia ulicznego SOU
5349



REDMI NOTE 9
AI QUAD CAMERA

Urząd Miasta Kędzierzyn-Koźle



REDMI NOTE 9
AI QUAD CAMERA

SOU-5349

Gmina Kędzierzyn-Koźle
ul. Grzegorza Piramowicza 32
47-200 Kędzierzyn-Koźle
NIP: 749-20-55-601


Kędzierzyn-Koźle
Miasto możliwości

**ENERGETYKA
MIĘJSKA**
Daniel Kieł

Wydział Ochrony Środowiska i Rolnictwa
tel. +48 77 40 50 388
fax +48 77 40 34 474
e-mail: osi@kedzierzynkozle.pl