

Pismo: ZP.271.23.2024

Do wszystkich Wykonawców

O D P O W I E D Ź
na zapytania w sprawie SWZ (1)
oraz powiadomienie o zmianie SWZ (1)

Szanowni Państwo,

Uprzejmie informujemy, iż do Zamawiającego wpłynęły prośby o wyjaśnienie zapisów specyfikacji warunków zamówienia, w postępowaniu prowadzonym na podstawie przepisów ustawy z dnia 11 września 2019 r. – Prawo zamówień publicznych (zwanej dalej jasko „Pzp”) pn.: **Dostawa i montaż sprzętu oraz wyposażenia kuchennego w pomieszczeniach szkoły podstawowej i przedszkola publicznego;**

Treść zapytań i stanowisko (wyjaśnienia) Zamawiającego:

Pytanie 1

Proszę o określenie jaki rodzaj sterowania mają posiadać piece z pozycji 1.01 i 1.02, gdyż opis mówi o 7-calowym szklanym wyświetlaczu (dotykowym) i zarazem o (prostym) sterowaniu manualnym Easy Dial, przez co jedno drugie wyklucza.

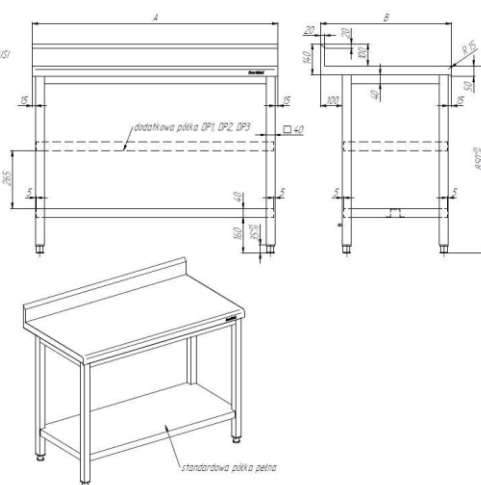
Odpowiedź Zamawiającego: Piece mogą posiadać sterowanie manualne lub elektroniczne.

Pytanie 2

Czy dopuszczają Państwo meble nierdzewne wg poniższych standardów wykonania? (wymiary zewnętrzne bez zmian):

Standardowe wykonanie:
- płyta wykonana ze stali nierdzewnej w gatunku AISI 304 o grubości 12 mm;
- płyta wykonana z blachy walczonej, laminowanej;
- szkielet wykonany z profili 40 x 40 x 12 mm i blach ze stali nierdzewnej w gatunku AISI 304 o grubości 15 mm;
- w standardzie półka pełna z blachy ze stali nierdzewnej AISI 304 o grubości 1 mm;
- stopień koloru czarnego z regulacją +25... -15 mm;
- max. obciążenie półki 750 N/m²;
- wytrzymałość na równomiernie rozłożone obciążenie pionowe dla 2000 N i boczne dla 1000 N;
- wyposażony w ochronny kasek uniemożliwiający;

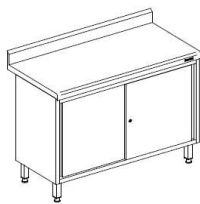
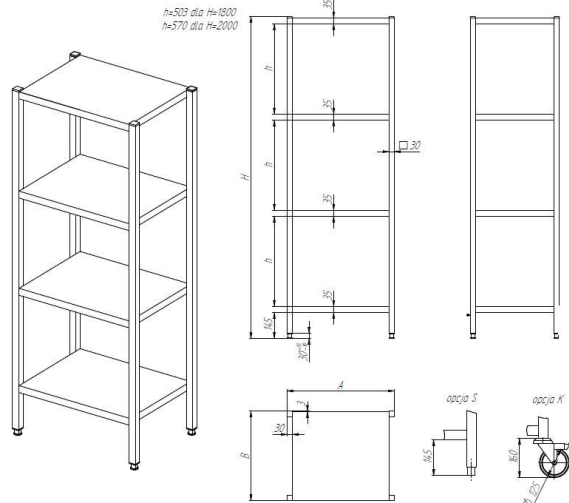
Opis wykonania:
- półka grzejnika perforowana;
- dodatkowa półka pełna DP1, perforowana DP2 lub grzejnikowa DP3;
- płyta wierzchnia typ A lub rysunki B, RP, RL, C.



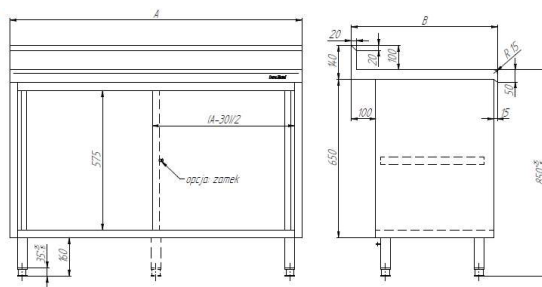
Standardowe wykonanie:
 - regał wykonany ze stali nierdzewnej w gatunku AISI 304
 o grubości 10 mm oraz kształtowników 30 x 30 x 10 mm;
 - stopki koloru czarnego z regulacją +15...-10 mm;
 - max. obciążenie półki 700 N/m²;
 - wyposażony w ochrony kolek uziemiający;

Opcje wykonania:
 - S - wykonanie na stopkach;
 - K - wykonanie na kółkach;
 - półki:
 typ 1 - półka pełna
 typ 2 - półka perforowana
 typ 3 - półka gretigowa

Zalecenia:
 Mocowanie regału do ściany



DM-S-3118-N

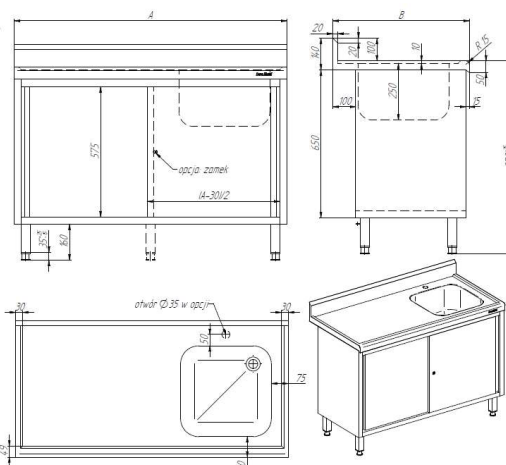


Standardowe wykonanie:
 - płyta wykonana ze stali nierdzewnej w gatunku AISI 304 o grubości 12 mm;
 - płyta wierzchnia wyłuszczone płytą wiórową laminowaną;
 - szafka wykonana z profilu 40 x 40 x 12 mm oraz blach nierdzewnych w gatunku AISI 304 o grubości od 0,6 do 1,5 mm;
 - stopki koloru czarnego z regulacją +25...-15 mm;
 - wytrzymałość na równomiernie rozłożone obciążenie pionowe (do 2000 NI i boczne (do 1000 NI);
 - wyposażony w ochrony kolek uziemiający;
 - max. obciążenie półki w szafce 500 N/m²;
 - od wymiaru A=1500 mm stół na 6 nogach;

Opcje wykonania:
 - płyta wierzchnia typ 4 (na rysunku B, C, RL, RP;
 - szafka nieprzetłotowa oznaczenie N (na rysunku);
 - szafka przetłotowa oznaczenie P (arkusz 2/2) - płyta wierzchnia typ B1;
 - zamek w drzwiach;

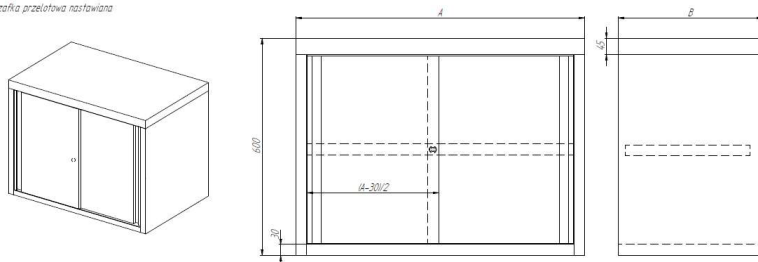
Standardowe wykonanie:
 - płyta wykonana ze stali nierdzewnej w gatunku AISI 304 o grubości 15 mm;
 - szafka wykonana z profilu 40 x 40 x 12 mm oraz blach nierdzewnych w gatunku AISI 304 o grubości od 0,8 do 1,5 mm;
 - stopki koloru czarnego z regulacją +25...-15 mm;
 - wymiary stołu:
 400 x 400 x 250 dla B=600 mm;
 400 x 500 x 250 dla B=700 mm;
 - wytrzymałość na równomiernie rozłożone obciążenie pionowe (do 2000 NI i boczne (do 1000 NI);
 - wyposażony w ochrony kolek uziemiający;
 - od wymiaru A=1500 mm stół na 6 nogach;

Opcje wykonania:
 - płyta wierzchnia typ 4 (na rysunku B, C, RL, RP;
 - odmiana P (na rysunku) odmiana I (ilustracje odbicie);
 - zamek w drzwiach;
 - otwór Ø35 w płycie;



Standardowe wykonanie:
- szafka wykonana ze stali nierdzewnej w gatunku AISI 304 o grubości 0,8, 1,0 i 2,0 mm
- max obciążenie półki 700 Nm²

Opcje wykonania:
- zonek w drzwiach
- P - szafka przelotowa nastawiana



Odpowiedź Zamawiającego: Zamawiający nie wyraża zgody na zmianę parametrów mebli.

Pytanie 3

Z racji bardzo zawężonych parametrów zmywarek zwracam się z zapytaniem czy dopuścicie państwo zmywarki o parametrach:

ZMYWARKA UNIWERSALNA Grzałka zbiornika: 2000 W Grzałka bojlera: 6000 W Pompa myjąca: 700 W Domyślne połączenie: 6700 W Zużycie wody w cyklu: 3,2 l Pompa spustowa: Tak, Perystaltyczny dozownik detergentu: Elektroniczne sterowanie Sonda poziomu środków chemicznych: n Tak, opcjonalnie akcesorium KITSONLIV Perystaltyczny dozownik nabtyszczacza: Elektroniczne sterowanie Wbudowany zmiękczac: Tak Dozowanie nabtyszczacza:1,5 l/h Dozowanie nabtyszczacza:0,4 l/h Automatyczny start: Tak Soft Start: Tak Termostop: Tak Licznik cykli: Tak Filter: 5-stages filter system Pompa płuczająca: Tak Break tank: Tak Częściowe odnawianie wody w zbiorniku i wbudowana pompa spustowa: Tak Opcja podwójnego kosza: Tak Opcja mycia blach GN1/1 530x325 mm: Tak Długość węża detergentu (czerwony): 2,2 m Długość węża nabtyszczacza (niebieski): 2,2 m PANEL STEROWANIA Wyświetlacz: TFT Przycisk Włącz/Wyłącz: Tak Wskaźnik braku soli: Tak Wskaźnik braku nabtyszczacza: Tak Wskaźnik braku detergentu: Tak Wskaźnik postępu programu: Tak Alarm końca cyklu: Tak Diagnostyka manualna: Tak 13 programów pracy w tym jeden specjalny KONSTRUKCJA Tank: Deep drawn Construction: Podwójne ścianki Materiał zbiornika wody: Stal nierdzewna AISI 304 Filtr zbiornika: Stal nierdzewna Drzwi: Podwójne ścianki Panel tylny: Galwanizowane Wypoziomowane drzwi: Tak Ramię myjące: Stal nierdzewna Ramię nabtyszczacza: Stal nierdzewna Uszczelka drzwiowa: Na 3 bokach Prowadnice kosza: Wytlaczane na dole, teleskopowe na górze Pojemność zbiornika: 11 l Pojemność bojlera: 6.5 l Stopień ochrony: IPX4 Typ: Podwójny kosz Wymiary kosza: 500x500 mm Wymiary: 600x600x822 mm ZMYWARKA KAPTUROWA Grzałka zbiornika: 2200 W Grzałka bojlera: 9000 W Pompa myjąca: 700 W Domyślne połączenie: 9700 W Zużycie wody w cyklu: 3,2 l Wyświetlacz: TFT Przycisk Włącz/Wyłącz: Tak Wskaźnik braku soli: Tak Wskaźnik braku nabtyszczacza: Tak Wskaźnik braku detergentu: Tak Wskaźnik postępu programu: Tak Alarm końca cyklu: Tak Diagnostyka manualna: Tak KONSTRUKCJA Construction: Podwójne ścianki Materiał zbiornika wody: Stal nierdzewna AISI 304 Filtr zbiornika: Stal nierdzewna Panel tylny: Wstępnie lakierowane Ramię myjące: Stal nierdzewna Ramię nabtyszczacza: Stal nierdzewna Okap: Podwójne ścianki Pojemność zbiornika: 17 l Pojemność bojlera: 8 l Hałas: Lpa 59,9 dBA Stopień ochrony: IPX4 Wymiary: 620x736x1530 mm Pompa spustowa: Tak Perystaltyczny dozownik detergentu: Elektroniczne sterowanie Sonda poziomu środków chemicznych: Tak, opcjonalnie akcesorium KITSONLIV Perystaltyczny dozownik nabtyszczacza: Elektroniczne sterowanie Dozowanie chemiczne: g/l Wbudowany zmiękczac:

Tak Dozowanie nabyśszczacza: 1,5 l/h Dozowanie nabyśszczacza: 0,4 l/h Automatyczny start: Tak Soft Start: Tak Termostop: Tak Licznik cykli: Tak Filter: 5-stopniowy system filtrów Pompa płuczająca: Tak Break tank: Tak Częściowe odnawianie wody w zbiorniku i wbudowana pompa spustowa: Tak Opcja mycia blach GN1/1 530x325 mm: Tak Długość węża detergentu (czerwony): 2,2 m Długość węża nabyśszczacza (niebieski): 2,2 m.

Odpowiedź Zamawiającego: Zamawiający akceptuje zmywarki o ww. parametrach.

Informujemy, że zgodnie z wymogiem art. 284 ust. 6 ustawy Prawo Zamówień Publicznych, stanowisko Zamawiającego zostało udostępnione na stronie internetowej prowadzonego postępowania.

Jednocześnie Zamawiający, działając na podstawie art. 286 ust. 1 i 7 ustawy Prawo zamówień publicznych, **informuje o dokonaniu zmian w zapisach Specyfikacji Warunków Zamówienia i jej załącznikach w zakresie określonym w niniejszych odpowiedziach na zapytania.**

Zamawiający