



MAPA DO CELÓW PROJEKTOWYCH

Skala 1:500

Województwo: opolskie
Powiat: Kędzierzyński-Kozielski
Jedn. ewid.: 0063 - Kędzierzyn Koźle
0091 - Kędzierzyn Koźle
Obręb: 160301_1.0063 Blachownia
160301_1.0091 Sławiejce

numer ewidencyjny zgłoszenia DER 613/2020

Obiekt: L137 Katowice - Legnica
Stacja Sławiejce km 55.500 - 55.700
Przejazd pod wiaduktem kolejowym ul. Spacerowa

Układ Współrzędnych 2000 strefa 6 KRONSTADT '86
Sektory m. zas.: 6.131.23.04.2.4; 6.131.23.05.1.3

Mapa jest aktualna na dzień 28.09.2020r w zakresie sytuacji i uzbrojenia na podstawie pomiaru oraz częściowej wektoryzacji.

LEGENDA:

- zakres opracowania w terenie zamkniętym
- zakres opracowania
- granice działek ewidencyjnych
- sieć energetyczna
- sieć telekomunikacyjna
- sieć kanalizacyjna

OPRACOWAŁ:

ŚLĄSKA GRUPA GEODEZYJNA sp.j.
Tomasz Krycia i Łukasz Roik
41-400 Mysłowice, ul. Sienkiewicza 32
NIP: 222-079-73-32 REGON 240192947

SPRAWDZIŁ:

GEODEZA UPRAWNIONY
upr. zzw. nr 18682 wydany przez GUGiK
mgr inż. Tomasz Krycia

Legenda:

- projektowana jezdnia drogi powiatowej
- teren przyległy wyprofilowany zgodnie z przekrojami poprzecznymi
- zjazdy z kruszywa łamanego
- umocnienie skarp betonowymi płytami ażurowymi
- pobocze utwardzone kruszywem łamanym lub destruktem asfaltowym (frezowina)
- opornik betonowy
- krawężnik drogowy
- krawężnik z odwodnieniem liniowym
- krawężnik z odwodnieniem liniowym ze spadkiem wewnętrznym 0,5%
- krawężnik najazdowy
- projektowane przykanaliki PVC D=200 mm
- istniejąca studnia rewizyjna kanalizacji deszczowej
- istniejące przyłącze kanalizacji deszczowej do likwidacji
- istniejące wpusty deszczowe do likwidacji

PKP Energetyka Obsługa Sp. z o.o.
Obszar Serwisowy Południowy
31-403 Kraków, ul. Kamienna 14
NIP 701-056-43-40; REGON 364121434
tel. 12 351 59 04, fax 12 351 59 05

Brak urządzeń sieci dystrybucyjnej

Gliwice, dnia 07-07-2021

Podpis Specjalista

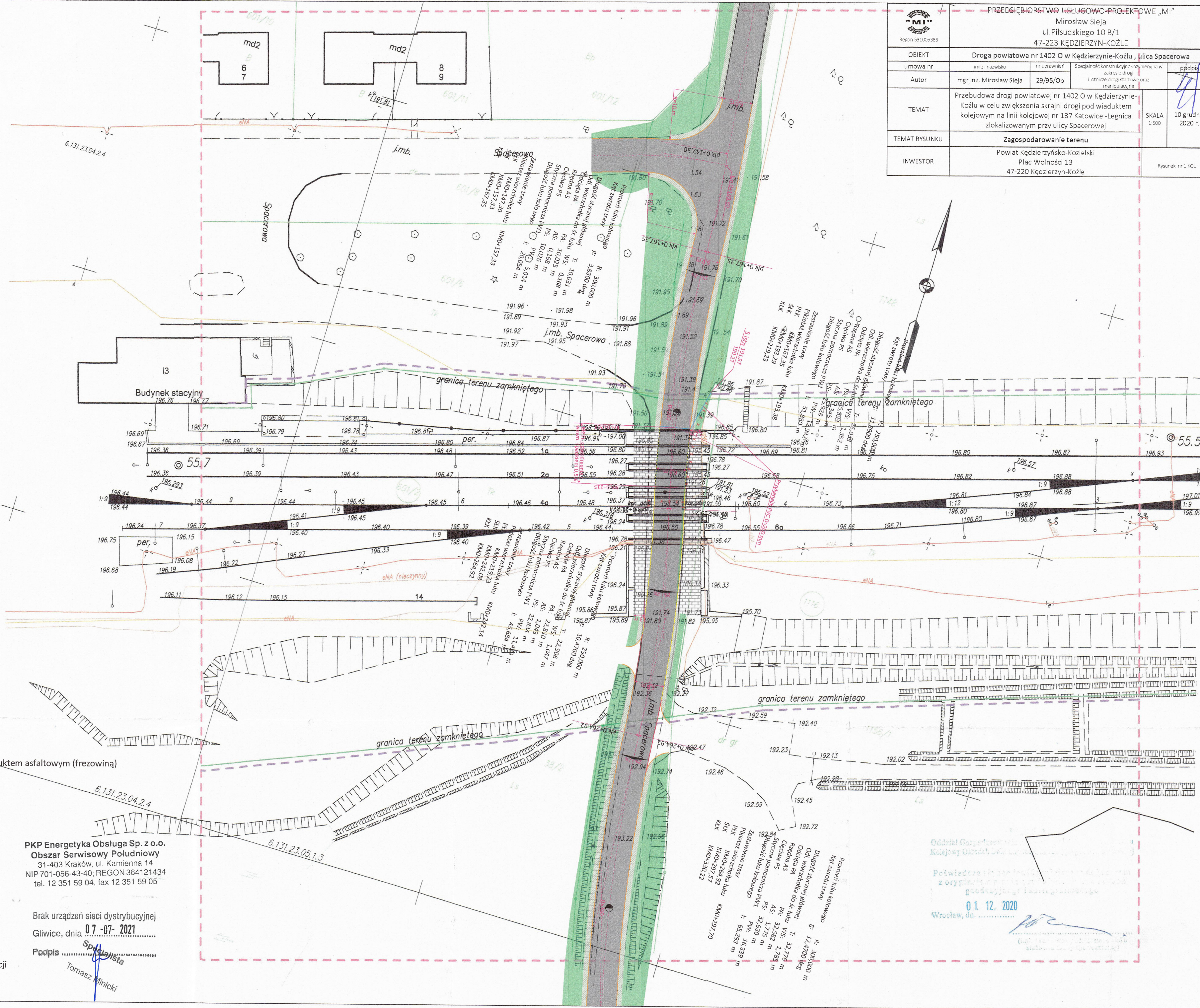
Tomasz Minicki



PRZEDSIĘBIORSTWO USŁUGOWO-PROJEKTOWE „MI”

Mirosław Sieja
ul. Piłsudskiego 10 B/1
47-223 KĘDZIERZYN-KOŹLE

OBIEKT	umowa nr	imię i nazwisko	nr uprawnień	specjalność konstrukcyjno-inżynierska w zakresie drogi i lotniczej drogi startowej oraz manipulacyjnej	podpis
Autor	mgr inż. Mirosław Sieja	29/95/Op			
TEMAT	Przebudowa drogi powiatowej nr 1402 O w Kędzierzynie-Koźlu w celu zwiększenia skrajni drogi pod wiaduktem kolejowym na linii kolejowej nr 137 Katowice - Legnica zlokalizowanym przy ulicy Spacerowej				SKALA 1:500 10 grudnia 2020 r.
TEMAT RYSUNKU	Zagospodarowanie terenu				
INWESTOR	Powiat Kędzierzyński-Kozielski Plac Wolności 13 47-220 Kędzierzyn-Koźle				Rysunek nr 1 KOL



Oddział Geodezyjny
Kolejowy Obszar Serwisowy Południowy

Poświadczam, że niniejszy projekt jest zgodny z oryginałem sporządzonym w oparciu o geodezyjne pomiary terenowe

01.12.2020

Wrocław, dn.

Podpis