



BRZESKIE CENTRUM MEDYCZNE  
SAMODZIELNY PUBLICZNY ZAKŁAD OPIEKI ZDROWOTNEJ  
49-301 BRZEG, ul. MOSSORA 1  
tel. 77 444 65 75, sekretariat 77 444 65 36,  
e-mail: [zamowienia.publiczne@bcmbrzeg.pl](mailto:zamowienia.publiczne@bcmbrzeg.pl)  
REGON: 000 313 437 NIP: 747 15 71 941

PN/3/2022

Brzeg, 16.12.2022 r.

Do wszystkich  
Wykonawców, którzy pobrali  
Specyfikację Warunków Zamówienia

### WYJAŚNIENIA TREŚCI SWZ ORAZ ZMIANA TREŚCI SWZ.

Dotyczy: postępowania prowadzonego w trybie przetargu nieograniczonego na podstawie art. 132 ustawy Prawo zamówień publicznych pn. „Dostawa jednorazowego sprzętu medycznego, środków kontrastowych oraz akcesoriów pomocniczych do wykonywania badań TK dla Brzeskiego Centrum Medycznego w Brzegu – PN/3/2022.

#### I. WYJAŚNIENIA TREŚCI SWZ.

Zamawiający - Brzeskie Centrum Medyczne w Brzegu, Samodzielny Publiczny Zakład Opieki Zdrowotnej, działając na podstawie art. 135 ust. 2 ustawy z dnia 29 stycznia 2004r. Prawo Zamówień Publicznych (Dz. U. z 2022r., poz. 1710 ze zm. – dalej jako ustawa Pzp.) przekazuje poniżej treść zapytań, które wpłynęły w dniach **01 – 16.12.2022** r do Zamawiającego wraz z wyjaśnieniami:

##### **Pytanie nr 1**

##### **CZĘŚĆ NR 10:**

Czy Zamawiający w pozycji 1 dopuści zaoferowanie szczypiec o pojemności 6,1-9,5 mm<sup>3</sup>.

##### **Odpowiedź:**

**Tak, Zamawiający dopuszcza.**

##### **Pytanie nr 2**

##### **CZĘŚĆ NR 10:**

Czy Zamawiający w pozycji 5 dopuści zaoferowanie szczotek do czyszczenia zaworów i portów o długości 25,5 cm.

##### **Odpowiedź:**

**Tak, Zamawiający dopuszcza.**

##### **Pytanie nr 3**

##### **CZĘŚĆ NR 10:**

Czy Zamawiający w pozycji 6 dopuści zaoferowanie pętli o długości 2400 mm

##### **Odpowiedź**

**Tak, Zamawiający dopuszcza.**

##### **Pytanie nr 4**

##### **CZĘŚĆ NR 10:**

Czy Zamawiający w pozycji 7 dopuści zaoferowanie pętli wykonanych z plecionego drutu o średnicy 0,33 mm, średnica pętli heksagonalnych 10, 15, 20, 25 i 32 mm, średnica pętli asymetrycznych 15, 20, 25 i 32 mm, długość 240 cm.

##### **Odpowiedź**

**Zamawiający nie wyraża zgody.**

##### **Pytanie nr 5**

##### **CZĘŚĆ NR 10:**

Czy Zamawiający w pozycji 8 dopuści zaoferowanie koszy o średnicy osłonki 2,4 mm?

**Odpowiedź**

**Tak, Zamawiający dopuszcza.**

**Pytanie nr 6**

Czy Zamawiający w pozycji 11 dopuści zaoferowanie kleszczy o średnicy osłonki 2,4 mm, rozwarcie ramion minimum 7 mm.

**Odpowiedź**

**Zamawiający nie wyraża zgody.**

**Pytanie nr 7**

**Pytanie 1 –część nr 5**

Czy Zamawiający przez określenie „kształt pojemnika owalny” rozumnie – pojemniki o kształcie okrągłym (okrągły o kształcie wiaderka)?

**Odpowiedź**

**Zamawiający dopuszcza pojemniki o kształcie okrągłym.**

**Pytanie nr 8**

**Pakiet nr 2 poz. 24**

Prosimy Zamawiającego o dopuszczenie Zestawu do kaniulacji dużych naczyń - jednokanałowy, zakładany metodą Seldingera, cewnik wykonany z poliuretanu, kontrastujący w RTG o dł. 15-20cm, w zestawie min.: igła wprowadzająca 18-19G, rozszerzadło, prowadnica typu "J" o dł. **min. 50 cm**, skalpel, strzykawka

**Odpowiedź**

**Zamawiający wymaga zaoferowania produktu zgodnie z wymaganiami określonymi w SWZ.**

**Pytanie nr 9**

**Pakiet nr 2 poz. 25**

Prosimy Zamawiającego o dopuszczenie Zestawu do kaniulacji dużych naczyń - dwukanałowy, zakładany metodą Seldingera, cewnik wykonany z poliuretanu, kontrastujący w RTG o dł. 20cm, w zestawie min.: igła wprowadzająca 18-19G, rozszerzadło, prowadnica typu "J" o dł. **min. 50 cm**, skalpel, strzykawka

**Odpowiedź:**

**Zamawiający wymaga zaoferowania produktu zgodnie z wymaganiami określonymi w SWZ.**

**Pytanie nr 10**

**Pakiet nr 2 poz. 26**

Prosimy Zamawiającego o dopuszczenie Zestaw do kaniulacji dużych naczyń - trzykanałowy, zakładany metodą Seldingera, cewnik wykonany z poliuretanu, kontrastujący w RTG o dł. 10-20cm, w zestawie min.: igła wprowadzająca 18-19G i 21G w rozmiarze **7F** z rozszerzadłem, prowadnica typu "J" o dł. **50cm**, skalpel, strzykawka

**Odpowiedź:**

**Zamawiający wymaga zaoferowania produktu zgodnie z wymaganiami określonymi w SWZ.**

**Pytanie nr 11**

**Pakiet nr 2 poz. 27**

Prosimy Zamawiającego o dopuszczenie Zestawu do kaniulacji dużych naczyń - czterokanałowy, zakładany metodą Seldingera, cewnik wykonany z poliuretanu, kontrastujący w RTG o dł. 20cm, w zestawie min.: igła wprowadzająca 18-19G, rozszerzadło, prowadnica typu "J" o dł. min. **50 cm**, skalpel, strzykawka

**Odpowiedź:**

**Zamawiający wymaga zaoferowania produktu zgodnie z wymaganiami określonymi w SWZ.**

**Pytanie nr 12**

**Część 7 poz. 5,6,8**

Prosimy o sprecyzowanie czy Zamawiający oczekuje podania ceny za elektrody pakowane pojedynczo (jak w opisie przedmiotu zamówienia) czy za komplet jak podane zostało w tej pozycji w rubryce j.m.? Jednocześnie prosimy o możliwość podania ceny za komplet (2 sztuki) i weryfikację ilości kompletów.

**Odpowiedź:**

**Zamawiający oczekuje podania ceny za komplet. W przypadku zaoferowania 2 szt. elektrod w komplecie, Zamawiający wymaga weryfikacji ilości, zgodnie z zapotrzebowaniem określonym w formularzu asortymentowo-cenowym – Zał. Nr 2.7 do SWZ.**

**Pytanie nr 13**

**Część 7 poz.14**

Prosimy o dopuszczenie ww. pozycji papieru do EKG o rozmiarze 106x25.

**Odpowiedź:**  
***Zamawiający dopuszcza.***

**Pytanie nr 14**  
**Część 7 poz.18**

Prosimy o dopuszczenie ww. pozycji papieru termoczułego o rozmiarze 57x30, reszta parametrów bez zmian.

**Odpowiedź:**  
***Zamawiający dopuszcza.***

**Pytanie nr 15**  
**Część 7 poz.22**

Prosimy o dopuszczenie ww. pozycji papieru do defibrylatora o rozmiarze 107x23 , reszta parametrów bez zmian.

**Odpowiedź:**  
***Zamawiający dopuszcza.***

**Pytanie nr 16**

**Projekt umowy par.7 pkt. 1.1)**

Prosimy Zamawiającego o odniesienie kary umownej z tytułu rozwiązania umowy, w tym odstąpienia od niej z przyczyn, za które Wykonawca ponosi odpowiedzialność, do wartości umowy pozostałej do realizacji zamiast „łącznej wartości przedmiotu umowy netto określonej w postanowieniu par.2 ust.1”

**Odpowiedź:**  
***Zamawiający nie wyraża zgody na zaproponowaną zmianę umowy.***

**Pytanie nr 17**

**Pakiet 1, poz. 8**

Proszę o dopuszczenie igły o wymiarze 2,0 x 70 mm.

**Odpowiedź:**  
***Zamawiający nie wyraża zgody.***

**Pytanie nr 18**

**Pakiet 1, poz. 9, 25, 26, 32**

Proszę o wydzielenie w/w pozycji do osobnego pakietu.

**Odpowiedź:**  
***Zamawiający nie wyraża zgody na wydzielenie poszczególnych pozycji asortymentowych z danej części zamówienia do odrębnych pakietów.***

**Pytanie nr 19**

**Pakiet 1, poz. 12-15**

Proszę o dopuszczenie strzykawek z niebieskim kontrastującym tłokiem

**Odpowiedź:**  
***Tak, Zamawiający dopuszcza.***

**Pytanie nr 20**

**Pakiet 1, poz. 13-15**

Proszę o dopuszczenie strzykawek z zakończeniem umieszczonym encentralnie.

**Odpowiedź:**  
***Zamawiający wymaga zaoferowania produktu zgodnie z wymaganiami określonymi w SWZ.***

**Pytanie nr 21**

**Pakiet 1, poz. 12-15**

Proszę o dopuszczenie strzykawek z rozszerzoną skalą 2-3 ml, 5-6 ml, 10-12 ml, 20-24 ml.

**Odpowiedź:**  
***Zamawiający wymaga zaoferowania produktu zgodnie z wymaganiami określonymi w SWZ.***

**Pytanie nr 22**

**Pakiet 1, poz. 15**

Proszę o dopuszczenie strzykawek pakowanych po 80 sztuk z odpowiednim przeliczeniem w formularzu cenowym.

**Odpowiedź:**  
**Zamawiający dopuszcza.**

**Pytanie nr 23**

**Pakiet 1, poz. 16**

Proszę o dopuszczenie strzykawki z mlecznym kontrastującym tłokiem

**Odpowiedź:**  
**Zamawiający dopuszcza.**

**Pytanie nr 24**

**Pakiet 1, poz. 24**

Proszę o dopuszczenie kranika z przedłużaczem o wytrzymałości na ciśnienie do 3ba

**Odpowiedź:**  
**Zamawiający wymaga zaoferowania produktu zgodnie z wymaganiami określonymi w SWZ.**

**Pytanie nr 25**

**Pakiet 1, poz. 32**

Proszę o dopuszczenie zaworu o parametrach:

- Specjalna konstrukcja zaworu gwarantuje minimalizację przestrzeni martwej pomiędzy obudową a membraną silikonową maksymalnie redukując zaleganie pozostałości krwi lub płynu
- Duża przestrzeń wewnętrzna zapewnia przepływ grawitacyjny na poziomie min. 320 ml/min
- Kompatybilny z MRI, brak metalowych części
- Wysokiej jakości membrana silikonowa pozwala na wielokrotne podawanie leku nie powodując tym samym wycieku
- Idealne dopasowane obudowy z membrana silikonową nie pozwala na dostanie się powietrza do wnętrza zaworu
- Mały rozmiar, przeźroczysta budowa ułatwia pracę personelowi medycznemu, dając pacjentowi większe uczucie komfortu
- Prosty tor przepływu zapewnia równomierny i płynny wlew
- Kompatybilny z końcówkami Luer, Luer lock. Wielofunkcyjność pozwala na współpracę ze wszystkimi zestawami.
- Łatwa do dezynfekcji wstawka silikonowa
- Możliwość używania przez 7 dni i 600 wejść
- Nie zawiera PVC, lateksu i nie wchodzi w reakcję ze stosowanymi lekami
- Możliwość podawania krwi, tłuszczów, chemioterapeutyków, stosowania do hemodializy

**Odpowiedź:**  
**Zamawiający dopuszcza.**

**Pytanie nr 26**

**Pakiet 1, poz. 37**

Proszę o dopuszczenie przyrządu z igłą dwukanałową ściętą trójpłaszczyznowo wykonaną ze wzmocnionego ABS.

**Odpowiedź:**  
**Zamawiający nie wyraża zgody.**

**Pytanie nr 27**

Czy Zamawiający wyrazi zgodę na wydzielenie i dopuszczenie produktów o poniższych parametrach:

z części 4 poz. 8,9,10,30

z części 15 poz. 43,45,48

**Odpowiedź:**  
**Zamawiający nie wyraża zgody na wydzielenie poszczególnych pozycji asortymentowych z danej części zamówienia do odrębnych pakietów.**

**Pytanie nr 28**

**Do zadania 4 punkt. 8** - Łyżka wielorazowa typu Macintosh do laryngoskopu światłowodowego, z dożywotnią gwarancją.

**Odpowiedź:**  
**Zamawiający wymaga zaoferowania produktu zgodnie z wymaganiami określonymi w SWZ.**

#### Pytanie nr 29

**Do zadania 4 punkt 9** - Łyżka wielorazowa typu Miller do laryngoskopu światłowodowego, z dożywotnią gwarancją.

**Odpowiedź:**

**Zamawiający wymaga zaoferowania produktu zgodnie z wymaganiami określonymi w SWZ.**

#### Pytanie nr 30

**Do zadania 4 punkt 10** - Łyżka jednorazowa typu Macintosh do laryngoskopu światłowodowego, ze światłem w łyżce, kompatybilna z wielorazową rękojeścią posiadaną przez szpital firmy Vygon - wyposażone w zintegrowane pokrowce ochronne zapewniające możliwość założenia bez usuwania ochronnego pokrowca -sterylne, pakowane w opakowanie folia-papier.

Zwracamy się z prośbą o dopuszczenia łyżek jednorazowych ze światłem LED - ze stopu metalu nieodkształcające,- wykonana z niemagnetycznego, lekkiego stopu metalu. Kompatybilna z rękojeściami w standardzie ISO 7376 (tzw. zielona specyfikacja). Posiadająca haczyk zapobiegający dotykaniu łyżki do uchwytu po użyciu, z zatraskiem kulkowym typu "click". Plastikowa podstawa z wytłoczonym rodzajem i rozmiarem łyżki.

Mocowanie światłowodu zatopione w tworzywie sztucznym.

Światłowód wykonany z polerowanego tworzywa sztucznego, dający mocne, skupione światło. Światłowód nieosłonięty, doświetlający wnętrze jamy ustnej i gardło. Wyraźne oznakowanie rozmiaru łyżki, symbol CE, numeru seryjnego i symbol świadczący o jednorazowym zastosowaniu wyrobu (przekreślona cyfra 2), pakowanie folia-folia. Na opakowaniu jednostkowym data ważności łyżki do min. 3 lata.

Łyżki Macintosh o rozmiarach 0; 1; 2; 3; 3,5; 4; 5, Miller o rozmiarach 000,00,0,1,2,3,4 .

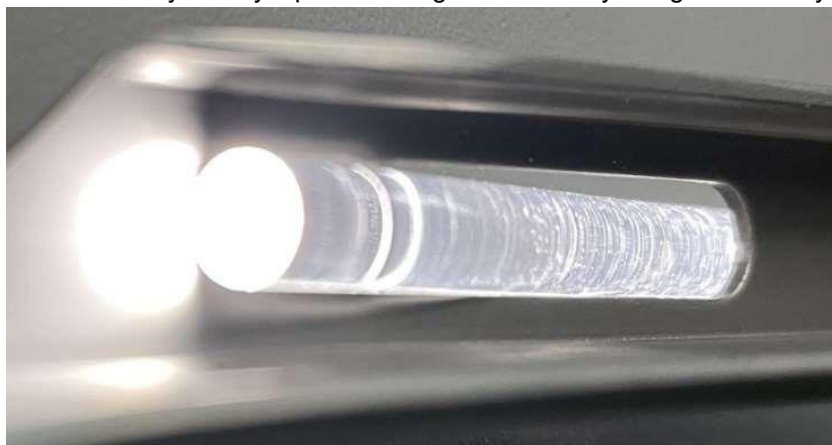
## MACINTOSH



Jednorazowa, sztywna, metalowa łyżka, wygląda i zachowuje właściwości jak metalowe łyżki laryngoskopowe wielorazowego użytku.



Światłowód wykonany z polerowanego rdzenia akrylowego o średnicy 4 mm dla maksymalnego oświetlenia.



Podstawa łyżki w zielonym standardzie ISO7376, zapewniająca pełną kompatybilność z rękojeściami



2 metalowe łożyska kulkowe zapewniają bezpiecznie i stabilne zamocowanie do haka rękojeści.



Logo jednorazowego użytku wyraźnie oznaczone z tyłu ostrza.



Łyżka jednorazowa typu -MaCOY





## Odpowiedź:

**Zamawiający wymaga zaoferowania produktu zgodnie z wymaganiami określonymi w SWZ.**

### Pytanie nr 31

**Do zadania 4 punkt 30** - Jednorazowa łyżka ze stopu stali nierdzewnej, austenistycznej, o profilu przypominającym profil łyżki wielorazowej, światłowodowa, w standardzie zielonego zamka, tj. zgodna z ISO-7376 lub równoważnym, mocowanie zatrzaskowe do rękojeści za pomocą metalowego elementu, transmisja i jasność światła gwarantujące optymalną wizualizację, włókno światłowodu osadzone w bezbarwnej tubie z akrylu doświetlając wnętrze jamy ustnej i gardła, światłowód osłonięty zielonym tworzywem w części dystalnej, w części proksymalnej wtopiony w przezroczyste tworzywo. Na łyżce widoczne napisy: typ, rozmiar łyżki, znak CE, termin ważności. Dostępne w rozmiarach Mac. 0-4, Mill 00-4 do wyboru zamawiającego. Opakowanie jednostkowe foliowe z perforacją, dopuszcza łyżki w tzw "zielonym standardzie", pakowane w opakowania foliafolia, spełniające pozostałe wymogi swz

Zwracamy się z prośbą o dopuszczenia łyżek jednorazowych ze światłem LED - ze stopu metalu nieodkształcające, - wykonana z niemagnetycznego, lekkiego stopu metalu. Kompatybilna z rękojeściami w standardzie ISO 7376 (tzw. zielona specyfikacja). Posiadająca haczyk zapobiegający dotykaniu łyżki do uchwytu po użyciu, z zatrzaskiem kulkowym typu "click". Plastikowa podstawa z wytłoczonym rodzajem i rozmiarem łyżki.

Mocowanie światłowodu zatopione w tworzywie sztucznym.

Światłowód wykonany z polerowanego tworzywa sztucznego, dający mocne, skupione światło. Światłowód nieosłonięty, doświetlający wnętrze jamy ustnej i gardło. Wyraźne oznakowanie rozmiaru łyżki, symbol CE, numeru seryjnego i symbol świadczący o jednorazowym zastosowaniu wyrobu (przekreślona cyfra 2), pakowanie folia-folia. Na opakowaniu jednostkowym data ważności łyżki do min. 3 lata.

Łyżki Macintosh o rozmiarach 0; 1; 2; 3; 3,5; 4; 5, Miller o rozmiarach 000,00,0,1,2,3,4

## MACINTOSH



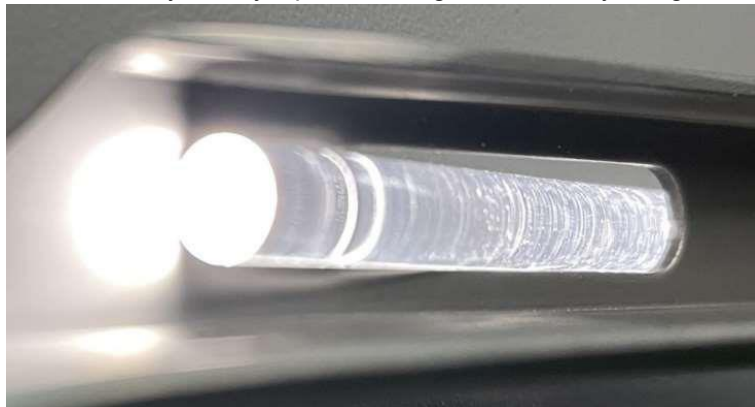
## MILLER



Jednorazowa, sztywna, metalowa łyżka, wygląda i zachowuje właściwości jak metalowe łyżki laryngoskopowe wielorazowego użytku.



Światłowód wykonany z polerowanego rdzenia akrylowego o średnicy 4 mm dla maksymalnego oświetlenia.



Podstawa łyżki w zielonym standardzie ISO 7376, zapewniająca pełną kompatybilność z rękojeściami w standardzie ISO 7376.



2 metalowe łożyska kulkowe zapewniają bezpieczne i stabilne zamocowanie do haka rękojeści.



Logo jednorazowego użytku wyraźnie oznaczone z tyłu ostrza.



Łyżka jednorazowa typu -MaCOY





**Odpowiedź:**

**Zamawiający wymaga zaoferowania produktu zgodnie z wymaganiami określonymi w SWZ.**

**Pytanie nr 32**



**Do zadania 15 punkt 43 Układ oddechowy do urządzenia PANDA z maseczką "1"**

**Odpowiedź:**

**Zamawiający wymaga zaoferowania produktu zgodnie z wymaganiami określonymi w SWZ.**

**Pytanie nr 33**

**Do zadania 15 punkt 45 Komora do nawilżania automatyczna**



**Odpowiedź:**

**Zamawiający wymaga zaoferowania produktu zgodnie z wymaganiami określonymi w SWZ.**

**Pytanie nr 34**

**Do zadania 15 punkt 48 Łyżka do laryngoskopu jednorazowego użytku, wykonana z antyalergicznego plastiku, kompatybilna z rękojeściami w zielonym standardzie zgodnym z ISO 7376-3, typu Miller (rozmiar 0 i 1) i Macintosh (rozmiar 2, 3, 4)**



**Odpowiedź:**

**Zamawiający wymaga zaoferowania produktu zgodnie z wymaganiami określonymi w SWZ.**

**Pytanie nr 35**

**Część 10, poz. 7.** Czy Zamawiający dopuści pętle owalne wykonane z drutu o grubości 0,3 mm średnica otwarcia 10 mm i 15 mm oraz z drutu o grubości 0,41 mm średnice otwarcia 25 mm i 32 mm? Pozostałe parametry zgodne z SWZ.

**Odpowiedź:**

**Tak, Zamawiający dopuszcza.**

**Pytanie nr 36**

**Część 10, poz. 9.** Czy Zamawiający dopuści pułapki 5-komorowe? Pozostałe parametry zgodne z SWZ.

**Odpowiedź:**

**Tak, Zamawiający dopuszcza.**

**Pytanie nr 37**

**Część 10, poz. 11.** Czy Zamawiający dopuści kleszcz chwytające szczęki typu włącznie zęb szczura oraz aligator? Pozostałe parametry zgodne z SWZ.

**Odpowiedź:**

**Tak, Zamawiający dopuszcza.**

**Pytanie nr 38**

Czy Zamawiający wyrazi zgodę na wydzielenie z części 21 poz. 3?

**Odpowiedź:**

**Zamawiający nie wyraża zgody na wydzielenie poszczególnych pozycji asortymentowych z danej części zamówienia do odrębnych pakietów.**

**Pytanie nr 39**

**Do pakietu 15 poz. 37**

Zwracamy się z uprzejmą prośbą o wyrażenie zgody na złożenie oferty w **pakiecie 15 bez pozycji 37:**

„Rezerwuar tlenowy o pojemności 2500ml do resuscytatora ręcznego” - **Produkt jest niedostępny u producenta.**

Pozostawienie pakietu w niezmienionej formie uniemożliwi złożenie oferty jakiejkolwiek firmie.

**Odpowiedź:**

**Zamawiający wymaga dokonania wyceny tej pozycji asortymentowej przy uwzględnieniu ostatniej obowiązującej ceny sprzedaży i podaniu informacji o zaprzestaniu produkcji.**

**Pytanie nr 40**

**Dotyczy wzoru umowy**

Prosimy Zamawiającego o zmniejszenie kar umownych w §7 ust. 1 ppkt 2 na 0,5% niedostarczonej w terminie/wadliwej partii towaru.

**Odpowiedź:**

**Zamawiający nie wyraża zgody na zaproponowaną zmianę treści umowy.**

#### Pytanie nr 41

##### Dotyczy wzoru umowy

Zwracamy się z prośbą o dodanie do §6 ust. 3 wzoru umowy następującego sformułowania: „Zamawiający dopuszcza możliwość cesji wierzytelności jeśli zostanie o niej poinformowany przez Wykonawcę w terminie 14 dni przed dokonaniem cesji.”

##### **Odpowiedź:**

**Zamawiający nie wyraża zgody na zaproponowaną zmianę treści umowy.**

#### Pytanie nr 42

##### Dotyczy wzoru umowy

Zwracamy się z prośbą o zmianę §7 ust. 1 pkt. 1 wzoru umowy i obniżenie kary z tytułu odstąpienia od umowy do 10% wartości brutto niewykorzystanej części umowy. Naliczanie kary od wartości umowy już należycie zrealizowanej jest nadużyciem.

##### **Odpowiedź:**

**Zamawiający nie wyraża zgody na zaproponowaną zmianę treści umowy.**

#### Pytanie nr 43

##### Część nr 1

##### **Poz. 9**

Prosimy o dopuszczenie do składania ofert na równoważne igły iniekcyjne typu bezpiecznego, pakowane a 100szt. z odpowiednim przeliczeniem ilości, spełniające wszelkie pozostałe wymogi SWZ.

##### **Odpowiedź:**

**Zamawiający wyraża zgodę, po odpowiednim przeliczeniu ilości i przy spełnieniu pozostałych wymagań SWZ dotyczących tej pozycji asortymentowej.**

#### Pytanie nr 44

##### Część nr 1

##### **Poz. 12-15**

Prosimy o dopuszczenie do składania ofert na równoważne strzykawki dwuczęściowe, z kolorowym, kontrastującym tłokiem (zielonym - analogicznie do strzykawek z poz. 16), z zakończeniem luer umieszczonym centralnie dla strzykawek o pojemności 2ml oraz bocznie dla pozostałych pojemności, o przedłużonej skali uwzględniającej 20% (a więc korzystniejsze od opisanego w SWZ) rozszerzenie pojemności nominalnej - tak jak z powodzeniem stosowane już w Państwa Centrum - spełniające wszelkie pozostałe wymogi SWZ.

##### **Odpowiedź:**

**Zamawiający dopuszcza.**

#### Pytanie nr 45

##### Część nr 1

##### **Poz. 15**

Prosimy o dopuszczenie do składania ofert na równoważne strzykawki dwuczęściowe, pakowane a 100szt. z odpowiednim przeliczeniem ilości - tak jak z powodzeniem stosowane już w Państwa Centrum - spełniające wszelkie pozostałe wymogi SWZ.

##### **Odpowiedź:**

**Zamawiający dopuszcza, po odpowiednim przeliczeniu ilości, zgodnie z określonym zapotrzebowaniem w formularzu asortymentowo-cenowym (Zał. Nr 2.1 do SWZ).**

#### Pytanie nr 46

##### Część nr 1

##### **Poz. 16**

1. Prosimy o dopuszczenie do składania ofert na równoważne strzykawki trzyczęściowe, z białym, kontrastującym tłokiem (analogicznie do strzykawek z poz. 12-15) - tak jak z powodzeniem stosowane już w Państwa Centrum - spełniające wszelkie pozostałe wymogi SWZ.
2. Prosimy o potwierdzenie, iż oferowane strzykawki trzyczęściowe, powinny być pozbawione szkodliwych ftalanów (DEHP), lateksu oraz pcv.

##### **Odpowiedź:**

1. **Zamawiający dopuszcza, przy spełnieniu pozostałych wymagań SWZ dotyczących tej pozycji asortymentowej.**
2. **Tak, Zamawiający potwierdza.**

#### **Pytanie nr 47**

##### **Część nr 1**

##### **Poz. 19-21**

Prosimy o dopuszczenie do składania ofert na strzykawki do pomp infuzyjnych tak renomowanych producentów jak Margomed /Polska/, Polfa Lublin /Polska/, Becton-Dickinson /USA/ i B/Braun /Niemcy/ - tak jak z powodzeniem stosowane już w Państwa Centrum, w pełni kompatybilne z pompami wskazanymi w SWZ i posiadanymi przez placówkę.

##### **Odpowiedź:**

***Zamawiający dopuszcza.***

#### **Pytanie nr 48**

##### **Część nr 1**

##### **Poz. 22**

Prosimy o dopuszczenie do składania ofert na równoważne strzykawki typu Janette 100ml z dołączonym dwoma łącznikami luer, o równoważnych parametrach technicznych (tak precyzyjnie opisanych w SWZ) bez nazwy strzykawki na korpusie strzykawki, z zakończeniem stożka ściętym pod kątem prostym, z białym tłokiem i elastomerowym uszczelnieniem - renomowanego polskiego producenta firmy Margomed, pakowane a 45 szt. - tak jak z powodzeniem stosowane już w Państwa Centrum - spełniające wszelkie pozostałe wymogi SWZ.

##### **Odpowiedź:**

***Zamawiający wyraża zgodę, po odpowiednim przeliczeniu ilości zgodnie z określonym zapotrzebowaniem w formularzu asortymentowo-cenowym (Zał. Nr 2.1 do SWZ) i przy spełnieniu pozostałych wymagań SWZ dotyczących tej pozycji asortymentowej.***

#### **Pytanie nr 49**

##### **Część nr 1**

##### **Poz. 23-26**

Prosimy o potwierdzenie, iż oferowane kraniki trójdrożne - tak jak obecnie stosowane w Państwa Centrum - powinny być sterylizowane inną metodą niż EO - przy zachowaniu wszelkich pozostałych wymogów SWZ.

##### **Odpowiedź:**

***Zamawiający dopuszcza sterylizowanie kraników trójdrożnych inną metodą niż EO.***

#### **Pytanie nr 50**

##### **Część nr 1**

##### **Poz. 27-28**

Prosimy o doprecyzowanie, czy oferowane rampy kranikowe - tak jak obecnie stosowane w Państwa Centrum - powinny posiadać zintegrowany przedłużacz o dł. min. 50cm lub o innej długości wskazanej przez Zamawiającego - przy zachowaniu wszelkich pozostałych wymogów SWZ.

##### **Odpowiedź:**

***Zamawiający wymaga zaoferowania ramp kranikowych zgodnie z opisem zawartym w SWZ dla pozycji asortymentowych nr 27-28.***

#### **Pytanie nr 51**

##### **Część nr 1**

##### **Poz. 29**

Prosimy o potwierdzenie, iż oferowane koreczki luer do kaniul dożylnych - tak jak obecnie stosowane w Państwa Centrum - ze względu na ich kliniczne, aseptyczne wykorzystanie oraz konieczność identyfikacji w warunkach klinicznych po wypakowaniu z opakowania jednostkowego i użyciu - powinny posiadać trzpień wewnętrzny położony poniżej własnej krawędzi oraz powinny być oznaczone na samym wyrobie logo lub nazwą producenta - przy zachowaniu wszelkich pozostałych wymogów SWZ.

##### **Odpowiedź:**

***Tak, Zamawiający potwierdza.***

#### **Pytanie nr 52**

##### **Część nr 1**

##### **Poz. 30**

Prosimy o potwierdzenie, iż oferowane koreczki dwufunkcyjne - tak jak obecnie stosowane w Państwa Centrum - ze względu na ich kliniczne, aseptyczne wykorzystanie oraz konieczność identyfikacji w warunkach klinicznych po wypakowaniu z opakowania jednostkowego i użyciu - powinny posiadać trzpień wewnętrzny położony poniżej własnej krawędzi oraz powinny być oznaczone na samym wyrobie logo lub nazwą producenta - przy zachowaniu wszelkich pozostałych wymogów SWZ.

##### **Odpowiedź:**

***Tak, Zamawiający potwierdza.***

### Pytanie nr 53

#### Część nr 1

##### Poz. 31

Prosimy o uznanie wskazanych w SWZ zapisów cyt. „wytrzymałość do 7 dni i 350 aktywacji” jako wartości minimalnych i dopuszczenie tym samym równoważnych wyrobów o korzystniejszych parametrach od wskazanych w SWZ, spełniające przy tym wszelkie pozostałe wymogi SWZ.

#### Odpowiedź:

**Tak, Zamawiający potwierdza i dopuszcza równoważne wyroby.**

**Zgodnie z Działem IV pkt. 11.3 -11.5 SWZ „Za równoważny Zamawiający uzna wyrób o parametrach takich samych lub lepszych od pierwowzoru, posiadający minimum funkcje, zastosowanie i przeznaczenie jakie posiada pierwowzór. Opis przedmiotu zamówienia określony w Zał. Nr 2.1 do 2.25 do SWZ – formularz asortymentowo-cenowy, zawiera minimalne wymagania odnośnie asortymentu objętego przedmiotem zamówienia. Niespełnienie ww. wymagań będzie skutkowało odrzuceniem oferty jako niezgodnej z warunkami zamówienia na podstawie art. 226 ust. 1 pkt. 5 ustawy Pzp.**

**Wykonawca może oferować przedmiot zamówienia charakteryzujący się lepszymi parametrami technicznymi i/lub użytkowymi.**

*Wykonawca, który powołuje się na rozwiązania równoważne jest zobowiązany wykazać, że oferowane przez niego rozwiązania spełniają wymagania określone przez Zamawiającego. W takim przypadku Wykonawca załącza do oferty wykaz rozwiązań równoważnych wraz z jego opisem i normami.*

### Pytanie nr 54

#### Część nr 1

##### Poz. 37

Prosimy o dopuszczenie do składania ofert na równoważne, standardowe przyrządy do przetoczeń płynów, o równoważnych rozwiązaniach technicznych i funkcjonalnych - tak renomowanych polskich producentów jak Margomed czy Polfa Lublin - z powodzeniem stosowane już w Państwa Centrum - co poszerzy możliwość złożenia ofert przez wielu Wykonawców.

#### Odpowiedź:

**Zamawiający dopuszcza.**

### Pytanie nr 55

#### Część nr 1

##### Poz. 38

Prosimy o potwierdzenie, iż oferowane przyrządy do przetoczeń płynów typu bezpiecznego - tak jak obecnie stosowane w Państwa Centrum - powinny posiadać odpowietrznik z klapką zaopatrzony w filtr powietrza o skuteczności filtracji bakterii (BFE) min. 99,999994 % oraz wirusów (VFE) min. 99,9996 % potwierdzonej laboratoryjnie przez niezależne laboratorium, co gwarantuje bezpieczeństwo ich użytkowania i wypełnienie zapisu SWZ dotyczącego typu oferowanego przyrządu, spełniające przy tym wszelkie pozostałe wymogi SWZ.

#### Odpowiedź:

**Tak, Zamawiający potwierdza.**

### Pytanie nr 56

#### Część nr 1

##### Poz. 41

1. Prosimy o dopuszczenie do składania ofert na równoważne przyrządy do aspiracji leku z butelek z filtrem bakteriynym 0,45µm, wykonane z równoważnych materiałów - renomowanego lidera w produkcji tego typu przyrządów firmy B/Braun /Niemcy/ - z powodzeniem stosowane już w Państwa Centrum - spełniające przy tym wszelkie pozostałe wymogi SWZ.
2. Prosimy o potwierdzenie, iż oferowane przyrządy do aspiracji leku z butelek /analogicznie do tego typu przyrządów z mikrokolcem poz. 42/ - jako wyroby użytkowane do procedur wielokrotnych i/lub wieloetapowych w dłuższym okresie czasu - powinny posiadać cyt. „logo producenta oznaczone na samym wyrobie i opakowaniu jednostkowym”, co zapewnia ich identyfikację w warunkach klinicznego użytkowania, także po wypakowaniu z opakowania jednostkowego i użyciu.

#### Odpowiedź:

1. **Zamawiający dopuszcza, przy jednoczesnym spełnieniu pozostałych wymagań SWZ dotyczących tej pozycji asortymentowej.**
2. **Zamawiający potwierdza.**

### Pytanie nr 57

#### Część nr 1

##### Poz. 42

Prosimy o dopuszczenie do składania ofert na równoważne przyrządy do aspiracji leku z butelek



z mikrokolcem, z filtrem bakteryjnym 0,45µm - renomowanego lidera w produkcji tego typu przyrządów firmy B/Braun /Niemcy/ - z powodzeniem stosowane już w Państwa Centrum - spełniające przy tym wszelkie pozostałe wymogi SWZ.

**Odpowiedź:**

**Zamawiający dopuszcza, przy jednoczesnym spełnieniu pozostałych wymagań SWZ dotyczących tej pozycji asortymentowej.**

#### **Pytanie nr 58**

##### **Część nr 4**

##### **Poz. 10**

W związku z zaprzestaniem produkcji przez firmę Vygon opisanych jednorazowych łyżek do laryngoskopu, prosimy o wykreślenie tej pozycji z przedmiotowego postępowania, co umożliwi złożenie ofert Wykonawcom w całym wielopozycyjnym pakiecie.

**Odpowiedź:**

**Zamawiający wymaga dokonania wyceny tej pozycji asortymentowej przy uwzględnieniu ostatniej obowiązującej ceny sprzedaży i podaniu informacji o zaprzestaniu produkcji.**

#### **Pytanie nr 59**

##### **Część nr 13**

##### **Poz. 24**

Prosimy o potwierdzenie, iż oferowane filtry - tak jak obecnie stosowane w Państwa Centrum - powinny charakteryzować się małą wagą własną max. do 19g, przestrzenią martwą do max. 36ml, skutecznością filtracji dla bakterii i wirusów z powietrza min. 99,999% oraz względem NaCl min. 97% - przy zachowaniu wszelkich pozostałych wymogów SWZ.

**Odpowiedź:**

**Zamawiający potwierdza.**

#### **Pytanie nr 60**

##### **Część nr 13**

##### **Poz. 53**

Prosimy o wyłączenie opisanych łyżek do wideolaryngoskopu McGrath, do osobnego pakietu lub o wykreślenie tej pozycji z przedmiotowego postępowania, co umożliwi złożenie ofert większej liczbie Wykonawców.

**Odpowiedź:**

**Zamawiający nie wyraża zgody na wydzielenie poszczególnych pozycji asortymentowych z danej części zamówienia do odrębnych pakietów.**

#### **Pytanie nr 61**

##### **Część nr 14**

##### **Poz. 73**

Prosimy o dopuszczenie do składania ofert na zestawy do przezskórnej tracheostomii metodą Griggsa, w rozmiarach 7.0, 8.0, 9.0 - tak jak obecnie dostarczane do Państwa Centrum - spełniające wszelkie pozostałe wymogi SWZ.

Wg naszej najlepszej wiedzy rozmiary 7.5 i 8.5 dla tego typu zestawów nie są produkowane, nawet przez tak renomowanych producentów jak np. Smiths-Medical /Portex/.

**Odpowiedź:**

**Zamawiający dopuszcza, przy jednoczesnym spełnieniu pozostałych wymagań SWZ dotyczących tej pozycji asortymentowej.**

#### **Pytanie nr 62**

##### **Część nr 14**

##### **Poz. 77**

Prosimy o potwierdzenie, iż przedmiotem zamówienia są zestawy do bezpiecznej punkcji jam ciała np. opłucnej, otrzewnej, worka osierdziowego w rozmiarze CH 08 (zgodnie z opisem), spełniające wszelkie pozostałe opisy SWZ, a tym samym wykreślenie z rubryki rozmiar/cecha podanych omyłkowo rozmiarów CH 9 i 21, co umożliwi złożenie ofert zgodnych, z literalnymi zapisami SWZ.

**Odpowiedź:**

**Zamawiający potwierdza, jednocześnie informuje, że rozmiary CH 9 i 21 podane w rubryce rozmiar/cecha zostaną wykreślone .**

#### **Pytanie nr 63**

##### **Część nr 18**

##### **Poz. 52**

Prosimy o dopuszczenie do składania ofert na równoważne zestawy do lewatywy z workiem o pojemności 1750ml, drenem o długości 1200 lub 1350mm /do wyboru przez Zamawiającego - tak jak z powodzeniem stosowane już w Państwa Centrum - zakończone atraumatycznie wykończoną kanką z jednym otworem centralnym, wykonane z antyalergicznym, atraumatycznym materiałów, europejskiego lidera w ich produkcji firmy Convatec-Unomedical /Dania/.

**Odpowiedź:**

**Tak, Zamawiający dopuszcza.**

#### **Pytanie nr 64**

##### **Część nr 18**

##### **Poz. 65**

Prosimy o dopuszczenie do składania ofert równoważne łączniki proste o średnicy wewn./zewn. 5/6mm - tak jak obecnie dostarczane do Państwa Centrum - spełniające wszelkie pozostałe wymogi SWZ.

**Odpowiedź:**

**Zamawiający dopuszcza, przy jednoczesnym spełnieniu pozostałych wymagań SWZ dotyczących tej pozycji asortymentowej.**

#### **Pytanie nr 65**

##### **Część nr 18**

##### **Poz. 66**

Prosimy o dopuszczenie do składania ofert równoważne łączniki proste o średnicy wewn./zewn. 6/9mm - tak jak obecnie dostarczane do Państwa Centrum - spełniające wszelkie pozostałe wymogi SWZ.

**Odpowiedź:**

**Zamawiający dopuszcza, przy jednoczesnym spełnieniu pozostałych wymagań SWZ dotyczących tej pozycji asortymentowej.**

#### **Pytanie nr 66**

##### **Część nr 18**

##### **Poz. 67**

Prosimy o dopuszczenie do składania ofert równoważne łączniki proste o średnicy wewn./zewn. 9/10mm - tak jak obecnie dostarczane do Państwa Centrum - spełniające wszelkie pozostałe wymogi SWZ.

**Odpowiedź:**

**Zamawiający dopuszcza, przy jednoczesnym spełnieniu pozostałych wymagań SWZ dotyczących tej pozycji asortymentowej.**

#### **Pytanie nr 67**

##### **Część nr 18**

##### **Poz. 68**

Prosimy o dopuszczenie do składania ofert równoważne łączniki proste o średnicy wewn./zewn./wewn. 6/15/6mm - tak jak obecnie dostarczane do Państwa Centrum - spełniające wszelkie pozostałe wymogi SWZ.

**Odpowiedź:**

**Zamawiający dopuszcza, przy jednoczesnym spełnieniu pozostałych wymagań SWZ dotyczących tej pozycji asortymentowej.**

#### **Pytanie nr 68**

Wykonawca zwraca się z uprzejmą prośbą do Zamawiającego o dopuszczenie do **zadania nr 23 poz. 1** postępowania zestaw wkładów do wstrzykiwacza OPTI-VANTAGE zawierający łącznik o długości 180cm.

**Odpowiedź:**

**Zamawiający nie dopuszcza łącznika o długości 180 cm, ze względu na straty kontrastu przy tej długości.**

#### **Pytanie nr 69**

Wykonawca zwraca się z uprzejmą prośbą do Zamawiającego o dopuszczenie do **zadania nr 23 poz. 2** postępowania wkład do wstrzykiwacza OPTI-VANTAGE zawierający łącznik o długości 180cm.

**Odpowiedź:**

**Zamawiający nie dopuszcza łącznika o długości 180 cm, ze względu na straty kontrastu przy tej długości.**

#### **Pytanie nr 70**

##### **Część nr 2**

##### **Poz. 7-12**

1. Prosimy o dopuszczenie do składania ofert na równoważne, wysokiej jakości kaniule dożylnie, z samodomykalnym portem bocznym oraz standardowo dociskanym, a nie tzw. „samodomykalnym” korkiem portu bocznego, zapewniającym większą kontrolę personelu nad aseptyką jego użytkowania, analogicznym do kaniul bezpiecznych opisanych w poz. 13 - spełniające przy tym wszelkie pozostałe wymagania SWZ.
2. Prosimy o dopuszczenie do składania ofert na równoważne, wysokiej jakości kaniule dożylnie, z dwoma szerokimi, wyraźnymi paskami RTG, zapewniającymi, równoważną wykrywalność radiologiczną, jak opisane w SWZ cyt. „inkorporowane 4 paski kontrastujące w RTG”, zgodne ponadto z zapisami pkt. 4.2 obowiązującej normy PN-EN ISO 10555-5:2013-11, odnoszącym się do przedmiotowej wykrywalności - spełniające przy tym wszelkie pozostałe wymagania SWZ.
3. Prosimy o dopuszczenie do składania ofert na równoważne, wysokiej jakości kaniule dożylnie, z koreczkiem portu bocznego o technicznym rozwiązaniu, zapewniającym bezproblemowe w warunkach klinicznych zidentyfikowanie miejsca jego otwarcia, bez konieczności dodatkowego oznaczenia - spełniające przy tym wszelkie pozostałe wymagania SWZ.
4. Prosimy o dopuszczenie do składania ofert na równoważne, wysokiej jakości kaniule dożylnie, z koreczkiem portu bocznego o technicznym rozwiązaniu, zapewniającym bezproblemowe w warunkach klinicznych zidentyfikowanie miejsca jego otwarcia, bez konieczności dodatkowego oznaczenia - spełniające przy tym wszelkie pozostałe wymagania SWZ.

#### **Odpowiedź:**

**Zamawiający dopuszcza asortyment o podanych w pkt. 1-4 parametrach, odnoszących się odpowiednio do poz. 7-12 Zał. Nr 2.2 do SWZ – formularza asortymentowo-cenowego, przy jednoczesnym spełnieniu pozostałych wymogów opisu przedmiotu zamówienia dla tych pozycji asortymentowych.**

#### **Pytanie nr 71**

##### **Pakiet 1**

##### **Poz. 9**

Prosimy Zamawiającego o dopuszczenie: Igła iniekcyjna jednorazowa luer typu bezpiecznego ze zintegrowaną osłoną zabezpieczającą, chroniącą i nieodwracalnie zamykającą igłę po użyciu, możliwość zabezpieczenia igły jedną ręką (kciukiem, palcem wskazującym lub opierając o twardą powierzchnię), mechanizm zabezpieczający aktywowany metoda ślizgową zapewniający zakrycie całej igły po aktywacji, kolorowy kod identyfikujący rozmiar na igle i opakowaniu jednostkowym, opakowanie jednostkowe blister pak. – a 50 szt.

#### **Odpowiedź:**

**Zamawiający wymaga zaoferowania produktu zgodnie z opisem przedmiotu zamówienia dla tej pozycji asortymentowej, określonym w Zał. Nr 2.1 do SWZ formularz asortymentowo-cenowy).**

**Zamawiający informuje, iż w przypadku oferowania przez Wykonawców asortymentu o parametrach dopuszczonych przez Zamawiającego na podstawie udzielonych odpowiedzi na pytania i wyjaśnień treści SWZ, wymaga aby Wykonawca zawarł w Zał. Nr 2.1 -2.25 do SWZ – tj. w formularzach asortymentowo-cenowych, dopuszczony opis przedmiotu zamówienia dla oferowanego produktu wraz z nr pytania, na który udzielono odpowiedzi dopuszczającej.**

## **II. ZMIANY TREŚCI SWZ.**

Zamawiający działając na podstawie art. 137 ust. 1 ustawy z dnia 11 września 2019 r. Prawo zamówień publicznych (Dz. U. z 2022 r., poz. 1710 ze zm.) informuje, że dokonuje następujących zmian treści SWZ:

### **1) Zmiana 1 -**

**W Dziale XVI SWZ – Termin związania z ofertą, Zamawiający doprecyzowuje pkt.1, który otrzymuje następujące brzmienie:**

„Wykonawca jest związany ofertą nie dłużej niż 90 dni od dnia upływu terminu składania ofert, **tj. do dnia 1 kwietnia 2023 r.**, przy czym pierwszym dniem terminu związania ofertą jest dzień w którym upływa termin składania ofert.

### **2) Zmiana 2 –**

**W Dziale IV SWZ – Opis przedmiotu zamówienia, Zamawiający w miejsce dotychczasowego pkt. 4**

**wprowadza zapis o treści:**

***„W przypadku pozycji asortymentowych aktualnie nie dostępnych na rynku (np. wstrzymanie produkcji) należy je wycenić po ostatniej cenie sprzedaży i zaznaczyć te produkty jako niedostępne na dzień składania oferty (np. wymienić w załącznikach nr 2.1 – 2.25 pod częścią zamówienia lub w inny czytelny sposób). Zamawiający będzie zamawiał te pozycje tylko z chwilą ponownego wprowadzenia produktu do sprzedaży, po zaoferowanej cenie.”***

Jednocześnie dotychczasowy pkt 4 otrzymuje nr 5. Zmienia się także numeracja pozostałych, kolejnych punktów w Dziale IV SWZ.

**3) Zmiana 3 – (w związku z wyjaśnieniem na pytanie nr 62)**

W Zał. Nr 2.14 do SWZ – formularz asortymentowo-cenowy, w poz. 77, Zamawiający usuwa rozmiary Ch9 i Ch 21 znajdujące się w rubryce Rozmiar/Cecha. Opis przedmiotu zamówienia odnoszący się do poz. 77 pozostaje bez zmian.

Zamawiający informuje, że wyjaśnienia treści SWZ oraz dokonane w ich następstwie zmiany, w tym **zmieniona SWZ, zaktualizowany Załącznik nr 2.1 do 2.25 do SWZ -formularz asortymentowo-cenowy (w zakresie Pakietu nr 14)**, zostaną zamieszczone na stronie prowadzonego postępowania <https://e-ProPublico.pl/>.

Wykonawca przygotowując ofertę na przedmiotowe zamówienie powinien brać pod uwagę powyższe wyjaśnienia oraz modyfikacje, jako **stanowiące integralną część SWZ**.

Zgodnie z art. 135 ust. 6 oraz 137 ust. 2 ustawy Pzp stanowisko Zamawiającego zostało przekazane do wszystkich wykonawców biorących udział w postępowaniu poprzez zamieszczenie na stronie internetowej Zamawiającego

.....  
Kierownik Zamawiającego